**SWISSPEARL**

ANSICHT

## **PLANEA Sunrise 831**

### **CLINAR CLIP 1200x460x6**

### **Swisspearl Schweiz AG**

<https://www.swisspearl.ch/> | [info@ch.swisspearl.com](mailto:info@ch.swisspearl.com)

#### **Materialtyp: Faserzement | Fassaden Platten**

Opake farbintensive, frische Farben mit glatter Oberfläche.

Das sind die einfach montierten Fassadenplatten, die auf Aussehen, Zeit und Budget achten. Dank vorbefestigter Montageclips wird CLINAR CLIP im Handumdrehen zur Fassade. Drei Standardformate, verlegbar mit durchlaufenden oder versetzten Vertikalfugen und zahlreichen Farben, bieten viele gestalterische Optionen. CLINAR CLIP ist die schlüssige Kombination von Wirtschaftlichkeit und Ästhetik für eine dauerhaft funktionssichere Fassade.

mtextur ID	96963
Hersteller	<a href="#">Swisspearl Schweiz AG</a>
Hersteller-Email	<a href="mailto:info@ch.swisspearl.com">info@ch.swisspearl.com</a>
Produktlinie	<a href="#">CLINAR CLIP 1200x460x6</a>
Produktlinien Info	Das sind die einfach montierten Fassadenplatten, die auf Aussehen, Zeit und Budget achten. Dank vorbefestigter Montageclips wird CLINAR CLIP im Handumdrehen zur Fassade. Drei Standardformate, verlegbar mit durchlaufenden oder versetzten Vertikalfugen und zahlreichen Farben, bieten viele gestalterische Optionen. CLINAR CLIP ist die schlüssige Kombination von Wirtschaftlichkeit und Ästhetik für eine dauerhaft funktionssichere Fassade.
Materialname	<a href="#">PLANEA Sunrise 831</a>
Materialtyp	Faserzement / Fassaden Platten
Material Info	Opake farbtintensive, frische Farben mit glatter Oberfläche.
eBKP	E 2.3 Fassadenbekleidung / E 2.4 Fassadensystem
IFC	IfcCurtainWall / IfcCovering
Anwendungsbereich	Aussen / Fassade
Lieferzonen	SI / LI / US / CA / AT / DE / CH
Grösse der CAD- & BIM-Textur	Höhe: 4800.0 mm / Breite: 3600.0 mm

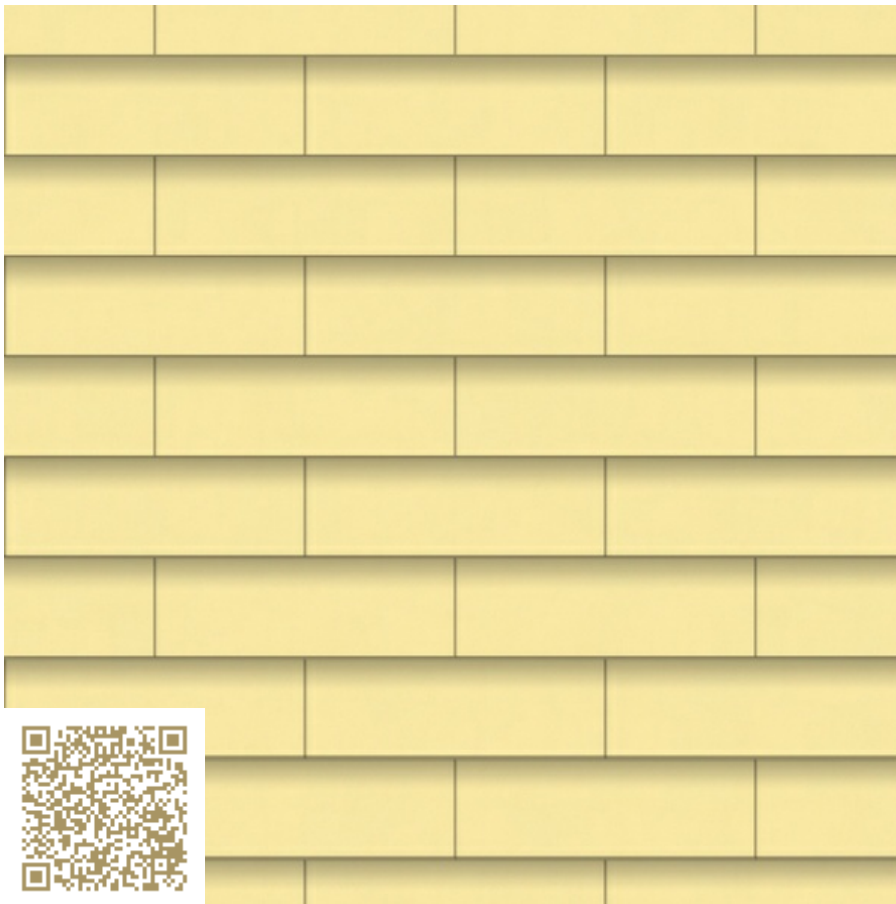
#### Wichtige rechtliche hinweise zur benutzung der mtextur-datenbank und des mtextur-datenblatts

Die mtextur-Datenbank und die mtextur-Datenblätter zeigen eine Auswahl digitalisierter Baumaterialien, gegliedert nach Materialtyp, Subtyp, Farbbereich, Anwendungsbereich, Hersteller und Produktlinie. Die dargestellten Inhalte dienen ausschliesslich der Information und planerischen Unterstützung und sind nicht verbindlich. Die Farbwirkung, Musterung, Oberflächenanmutung und Massstäblichkeit der CAD- & BIM-Texturen können von den realen Produkten der Hersteller abweichen. Eine verbindliche Übereinstimmung kann nicht gewährleistet werden. Für verbindliche Muster, technische Angaben und produktspezifische Details ist ausschliesslich der jeweilige Hersteller oder Vertriebspartner massgebend (Anfrage-Link beim Material). Die Inhalte werden nach bestem Wissen und mit Sorgfalt zusammengestellt. Fehler, Unvollständigkeiten oder Abweichungen können jedoch nicht vollständig ausgeschlossen werden. Die Herausgeberin, die h2c GmbH, übernimmt – ebenso wie die aufgeführten Hersteller und Vertriebe – keine Haftung für die Richtigkeit und Vollständigkeit der Angaben sowie für direkte oder indirekte Schäden oder Folgeschäden, die aus der Nutzung der mtextur-Datenbank oder der mtextur-Datenblätter entstehen. Eine Haftung besteht ausschliesslich bei vorsätzlichem Handeln.

max. Format	Länge = 1200 mm / Breite = 460 mm / Dicke = 6 mm
Kennwerte Info	Stülpdeckung, Fugen 1/2 versetzt. Kräftige deckende Farbtöne

#### Wichtige rechtliche hinweise zur benutzung der mtextur-datenbank und des mtextur-datenblatts

Die mtextur-Datenbank und die mtextur-Datenblätter zeigen eine Auswahl digitalisierter Baumaterialien, gegliedert nach Materialtyp, Subtyp, Farbbereich, Anwendungsbereich, Hersteller und Produktlinie. Die dargestellten Inhalte dienen ausschliesslich der Information und planerischen Unterstützung und sind nicht verbindlich. Die Farbwirkung, Musterung, Oberflächenanmutung und Massstäblichkeit der CAD- & BIM-Texturen können von den realen Produkten der Hersteller abweichen. Eine verbindliche Übereinstimmung kann nicht gewährleistet werden. Für verbindliche Muster, technische Angaben und produktspezifische Details ist ausschliesslich der jeweilige Hersteller oder Vertriebspartner massgebend (Anfrage-Link beim Material). Die Inhalte werden nach bestem Wissen und mit Sorgfalt zusammengestellt. Fehler, Unvollständigkeiten oder Abweichungen können jedoch nicht vollständig ausgeschlossen werden. Die Herausgeberin, die h2c GmbH, übernimmt - ebenso wie die aufgeführten Hersteller und Vertriebe - keine Haftung für die Richtigkeit und Vollständigkeit der Angaben sowie für direkte oder indirekte Schäden oder Folgeschäden, die aus der Nutzung der mtextur-Datenbank oder der mtextur-Datenblätter entstehen. Eine Haftung besteht ausschliesslich bei vorsätzlichem Handeln.

**SWISSPEARL**

VIEW

## **PLANEA Sunrise 831**

### **CLINAR CLIP 1200x460x6**

### **Swisspearl Schweiz AG**

<https://www.swisspearl.ch/> | [info@ch.swisspearl.com](mailto:info@ch.swisspearl.com)

**Type: Fiber cement | Facing tile**

Opaque colors with a smooth surface.

CLINAR CLIP - these are the easy to install facade panels, which consider appearance, time and budget. Thanks to pre-fixed mounting clips, CLINAR CLIP becomes a facade in no time. Three standard formats, installable with continuous or staggered vertical seams and numerous colors, offer many design options. CLINAR CLIP is the coherent combination of economy and aesthetics for a permanently functionally reliable facade.

mtextur ID	96963
Manufacturer	<u>Swisspearl Schweiz AG</u>
Manufacturer-Email	<u>info@ch.swisspearl.com</u>
Product Line	<u>CLINAR CLIP 1200x460x6</u>
Product Line Info	CLINAR CLIP - these are the easy to install facade panels, which consider appearance, time and budget. Thanks to pre-fixed mounting clips, CLINAR CLIP becomes a facade in no time. Three standard formats, installable with continuous or staggered vertical seams and numerous colors, offer many design options. CLINAR CLIP is the coherent combination of economy and aesthetics for a permanently functionally reliable facade.
Material Name	<u>PLANEA Sunrise 831</u>
Type	Fiber cement / Facing tile
Material Info	Opaque colors with a smooth surface.
eBKP	E 2.3 Facade cladding / E 2.4 Facade systems
IFC	IfcCurtainWall / IfcCovering
Area of application	Outside / Facade
Delivery zones	SI / LI / US / CA / AT / DE / CH
Size of the CAD & BIM texture	Height: 4800.0 mm / Width: 3600.0 mm

#### Important legal notice regarding the use of the mtextur database and the mtextur datasheet

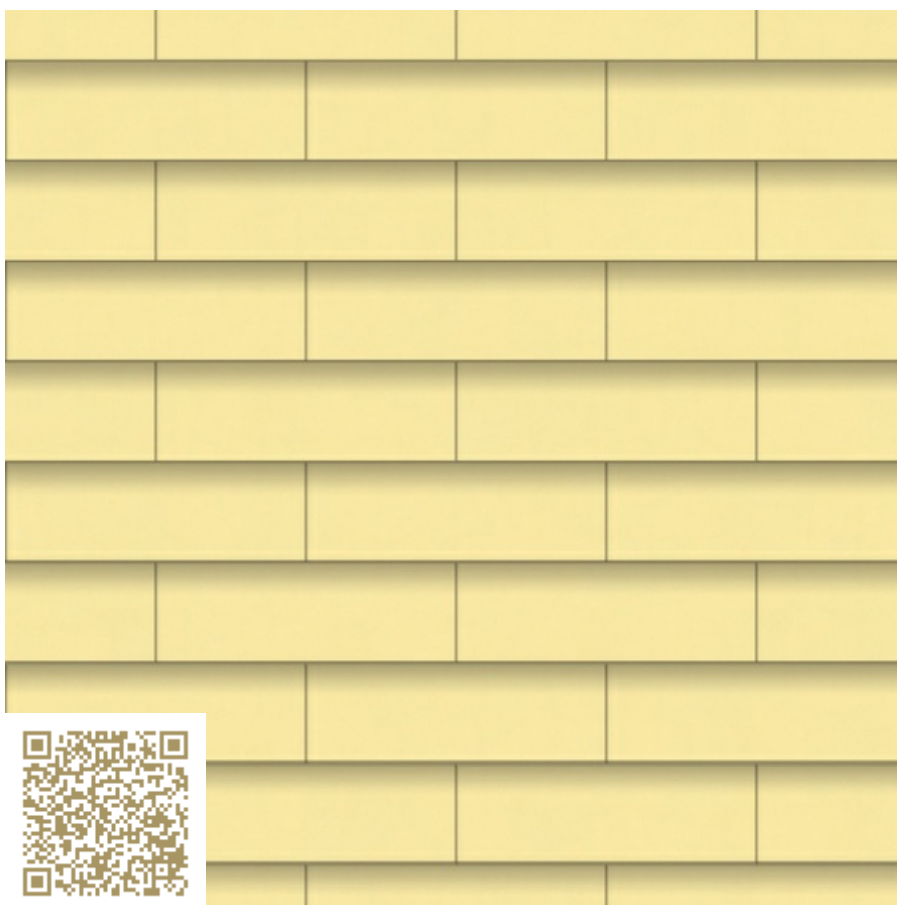
The mtextur database and the mtextur datasheets present a selection of digitally processed building materials, categorised by material type, subtype, colour range, field of application, manufacturer and product line. All content is provided for information and planning support purposes only and is non-binding. The colour appearance, pattern, surface characteristics and scale accuracy of the CAD & BIM textures may differ from the actual products supplied by the respective manufacturers. A binding or exact match cannot be guaranteed. For binding samples, technical specifications and product-specific details, only the respective manufacturer or distributor shall be authoritative. Please contact them directly for such information (enquiry link provided with the material). The content is compiled with due care and to the best of our knowledge. However, errors, omissions or deviations cannot be entirely excluded. The publisher of the mtextur database, h2c GmbH, as well as the listed manufacturers and distributors, accept no liability for the accuracy or completeness of the information provided, nor for any direct or indirect damages or consequential losses arising from the use of the mtextur database or the mtextur datasheets. Liability shall apply exclusively in cases of wilful misconduct.

max. Length / Format	Length = 1200 mm / Width = 460 mm / Thickness = 6 mm
Characteristics Info	Stülpdeckung, Fugen 1/2 versetzt. Kräftige deckende Farbtöne

**Important legal notice regarding the use of the mtextur database and the mtextur datasheet**

The mtextur database and the mtextur datasheets present a selection of digitally processed building materials, categorised by material type, subtype, colour range, field of application, manufacturer and product line. All content is provided for information and planning support purposes only and is non-binding. The colour appearance, pattern, surface characteristics and scale accuracy of the CAD & BIM textures may differ from the actual products supplied by the respective manufacturers. A binding or exact match cannot be guaranteed. For binding samples, technical specifications and product-specific details, only the respective manufacturer or distributor shall be authoritative. Please contact them directly for such information (enquiry link provided with the material). The content is compiled with due care and to the best of our knowledge. However, errors, omissions or deviations cannot be entirely excluded. The publisher of the mtextur database, h2c GmbH, as well as the listed manufacturers and distributors, accept no liability for the accuracy or completeness of the information provided, nor for any direct or indirect damages or consequential losses arising from the use of the mtextur database or the mtextur datasheets. Liability shall apply exclusively in cases of wilful misconduct.

SWISSPEARL



VUE FRONTALE

**PLANEA Sunrise 831**  
**CLINAR CLIP 1200x460x6**  
**Swisspearl Schweiz AG**

<https://www.swisspearl.ch/> | [info@ch.swisspearl.com](mailto:info@ch.swisspearl.com)

**Type: Fibrociment | Plaques préfabriquées**

Couleurs opaques, intenses et fraîches avec surface lisse.

Ce sont des plaques de façade faciles à monter, respectueuses de l'apparence, de votre temps et de votre budget. Grâce à un mécanisme d'agrafes pré-montées, CLINAR CLIP devient une façade en un tournemain. Trois formats standard, qu'on peut poser avec des joints verticaux continus ou décalés, et une vaste palette de couleurs offrent de multiples possibilités conceptuelles. CLINAR CLIP associe astucieusement rentabilité et esthétique pour une façade durablement fonctionnelle.

mtextur ID	96963
Producteur	<a href="#">Swisspearl Schweiz AG</a>
Corriel producteur	<a href="mailto:info@ch.swisspearl.com">info@ch.swisspearl.com</a>
Ligne de produit	<a href="#">CLINAR CLIP 1200x460x6</a>
Infos ligne de produit	Ce sont des plaques de façade faciles à monter, respectueuses de l'apparence, de votre temps et de votre budget. Grâce à un mécanisme d'agrafes pré-montées, CLINAR CLIP devient une façade en un tournemain. Trois formats standard, qu'on peut poser avec des joints verticaux continus ou décalés, et une vaste palette de couleurs offrent de multiples possibilités conceptuelles. CLINAR CLIP associe astucieusement rentabilité et esthétique pour une façade durablement fonctionnelle.
Nom du matériel	<a href="#">PLANEA Sunrise 831</a>
Type	Fibrociment / Plaques préfabriquées
Info matériel	Couleurs opaques, intenses et fraîches avec surface lisse.
eBKP	E 2.3 Bardages / E 2.4 Façades légères
IFC	IfcCurtainWall / IfcCovering
Zone d'application	Extérieur / Facade
Zones de livraison	SI / LI / US / CA / AT / DE / CH
Taille de la texture CAO et BIM	Hauteur: 4800.0 mm / Largeur: 3600.0 mm

Avis juridique important concernant l'utilisation de la base de données mtextur et de la fiche technique mtextur

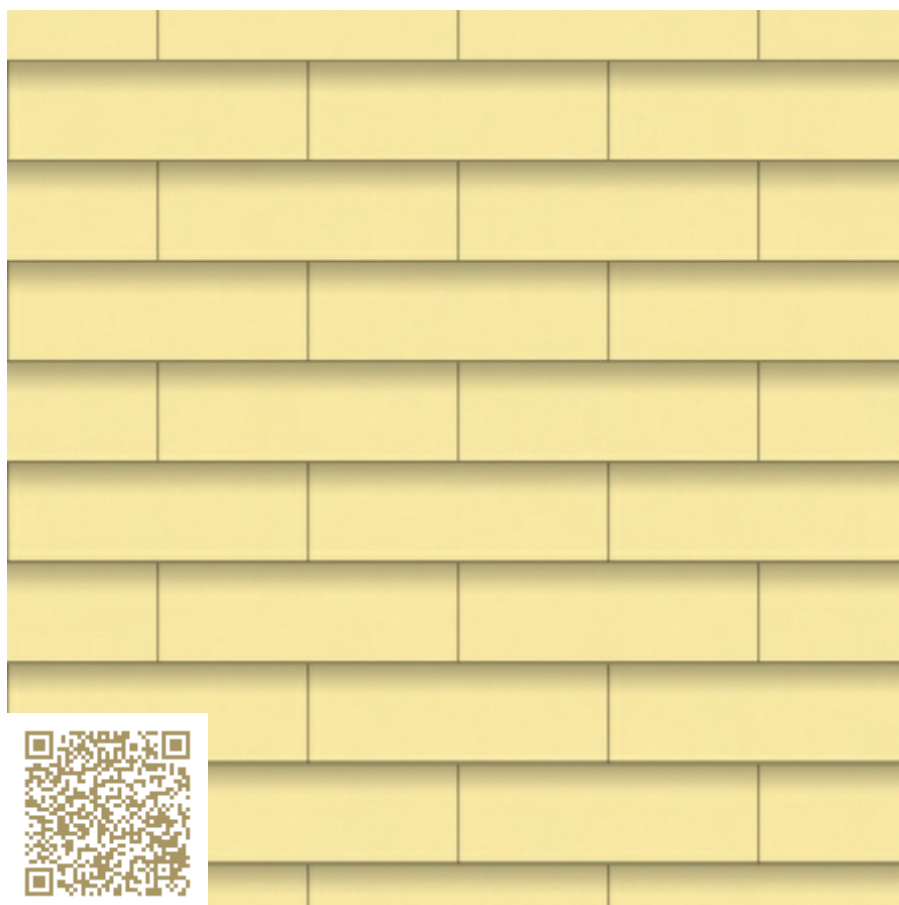
La base de données mtextur et les fiches techniques mtextur présentent une sélection de matériaux de construction numérisés, classés par type de matériau, sous-type, gamme de couleurs, domaine d'application, fabricant et ligne de produits. L'ensemble des contenus est fourni à titre informatif et d'aide à la planification uniquement et est non contractuel. L'apparence des couleurs, la trame, l'aspect de surface et l'échelle des textures CAD & BIM peuvent différer des produits réellement fournis par les fabricants concernés. Aucune garantie n'est donnée quant à l'exactitude ou à l'exhaustivité des représentations numériques. Pour des échantillons contractuels, des spécifications techniques et des informations spécifiques aux produits, seuls les fabricants ou distributeurs concernés font foi. Il convient de les contacter directement à cet effet (lien de demande disponible pour chaque matériau). Les contenus sont élaborés avec soin et selon les meilleures connaissances disponibles. Toutefois, des erreurs, omissions ou divergences peuvent subsister. L'éditrice de la base de données mtextur, h2c GmbH, ainsi que les fabricants et distributeurs mentionnés, déclinent expressément toute responsabilité, directe ou indirecte, y compris pour tout dommage consécutif, accessoire ou perte économique, résultant de l'utilisation de la base de données mtextur ou des fiches techniques mtextur. La responsabilité n'est engagée qu'en cas de faute intentionnelle.



Longueur max. / Format	Longueur = 1200 mm / Largeur = 460 mm / Épaisseur = 6 mm
Info paramètre	Stülpedeckung, Fugen 1/2 versetzt. Kräftige deckende Farbtöne

#### Avis juridique important concernant l'utilisation de la base de données mtextur et de la fiche technique mtextur

La base de données mtextur et les fiches techniques mtextur présentent une sélection de matériaux de construction numérisés, classés par type de matériau, sous-type, gamme de couleurs, domaine d'application, fabricant et ligne de produits. L'ensemble des contenus est fourni à titre informatif et d'aide à la planification uniquement et est non contractuel. L'apparence des couleurs, la trame, l'aspect de surface et l'échelle des textures CAD & BIM peuvent différer des produits réellement fournis par les fabricants concernés. Aucune garantie n'est donnée quant à l'exactitude ou à l'exhaustivité des représentations numériques. Pour des échantillons contractuels, des spécifications techniques et des informations spécifiques aux produits, seuls les fabricants ou distributeurs concernés font foi. Il convient de les contacter directement à cet effet (lien de demande disponible pour chaque matériau). Les contenus sont élaborés avec soin et selon les meilleures connaissances disponibles. Toutefois, des erreurs, omissions ou divergences peuvent subsister. L'éditrice de la base de données mtextur, h2c GmbH, ainsi que les fabricants et distributeurs mentionnés, déclinent expressément toute responsabilité, directe ou indirecte, y compris pour tout dommage consécutif, accessoire ou perte économique, résultant de l'utilisation de la base de données mtextur ou des fiches techniques mtextur. La responsabilité n'est engagée qu'en cas de faute intentionnelle.

**SWISSPEARL**

AANZICHT

## **PLANEA Sunrise 831**

### **CLINAR CLIP 1200x460x6**

### **Swisspearl Schweiz AG**

<https://www.swisspearl.ch/> | [info@ch.swisspearl.com](mailto:info@ch.swisspearl.com)

**Type:** Fiber cement | Gevelpanelen

Opake farbintensive, frische Farben mit glatter Oberfläche.

Das sind die einfach montierten Fassadenplatten, die auf Aussehen, Zeit und Budget achten. Dank vorbefestigter Montageclips wird CLINAR CLIP im Handumdrehen zur Fassade. Drei Standardformate, verlegbar mit durchlaufenden oder versetzten Vertikalfugen und zahlreichen Farben, bieten viele gestalterische Optionen. CLINAR CLIP ist die schlüssige Kombination von Wirtschaftlichkeit und Ästhetik für eine dauerhaft funktionssichere Fassade.

mtextur ID	96963
Fabrikant	Swisspearl Schweiz AG
Fabrikant e-mail	info@ch.swisspearl.com
Productlijn	CLINAR CLIP 1200x460x6
Productlijn Info	Das sind die einfach montierten Fassadenplatten, die auf Aussehen, Zeit und Budget achten. Dank vorbefestigter Montageclips wird CLINAR CLIP im Handumdrehen zur Fassade. Drei Standardformate, verlegbar mit durchlaufenden oder versetzten Vertikalfugen und zahlreichen Farben, bieten viele gestalterische Optionen. CLINAR CLIP ist die schlüssige Kombination von Wirtschaftlichkeit und Ästhetik für eine dauerhaft funktionssichere Fassade.
Materiaalnaam	PLANEA Sunrise 831
Type	Fiber cement / Gevelpanelen
Materiaalinfo	Opake farbintensive, frische Farben mit glatter Oberfläche.
eBKP	E 2.3 Facade cladding / E 2.4 Facade systems
IFC	IfcCurtainWall / IfcCovering
Toepassingsgebied	Buiten / Gevel
Leveringszones	SI / LI / US / CA / AT / DE / CH
Omvang van de CAD & BIM textuur	Hoogte: 4800.0 mm / Breedte: 3600.0 mm

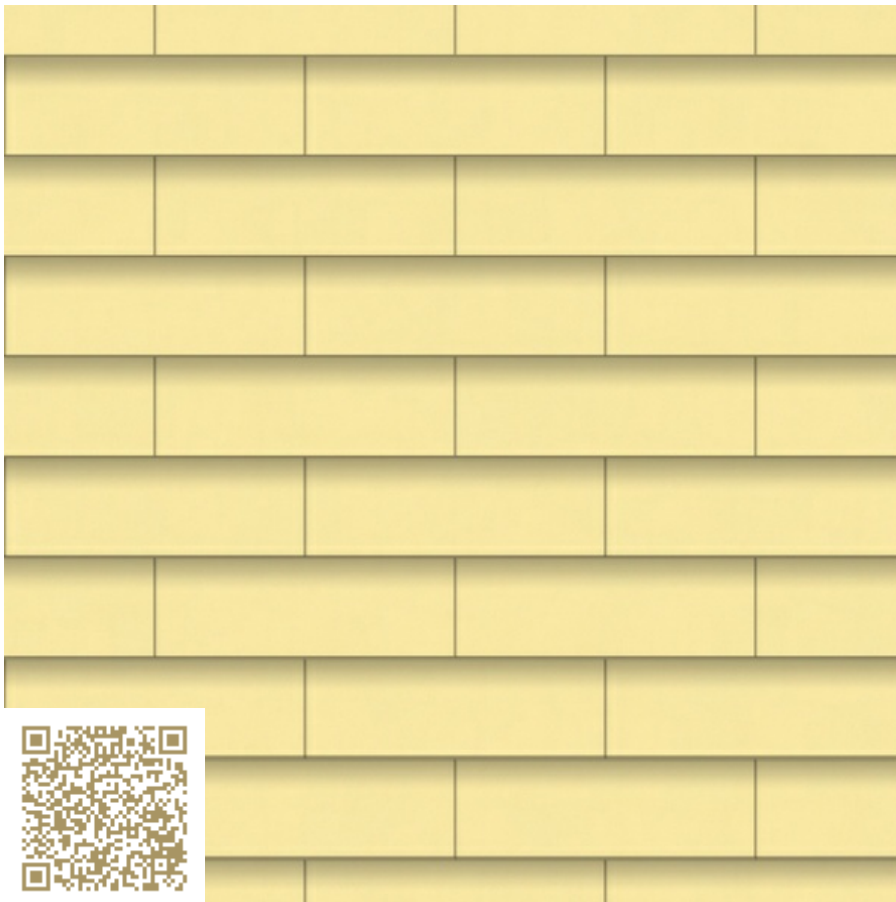
Belangrijke juridische kennisgeving over het gebruik van de mtextur-database en het mtextur-datablad

De mtextur-database en de mtextur-databladen tonen een selectie van digitaal verwerkte bouwmaterialen, ingedeeld naar materiaaltype, subtype, kleurengamma, toepassingsgebied, fabrikant en productlijn. Alle inhoud wordt verstrekt uitsluitend voor informatieve doeleinden en ter ondersteuning van de planning en is niet bindend. De kleurweergave, het patroon, de oppervlakte-eigenschappen en de schaal van de CAD & BIM-texturen kunnen afwijken van de daadwerkelijk door de betreffende fabrikanten geleverde producten. Er wordt geen verklaring of garantie gegeven met betrekking tot de juistheid of volledigheid van de digitale weergaven. Voor bindende monsters, technische specificaties en productspecifieke informatie zijn uitsluitend de betreffende fabrikanten of distributeurs bepalend en dienen rechtstreeks te worden gecontacteerd (aanvraaglink beschikbaar per materiaal). De inhoud is met de nodige zorg en naar beste weten samengesteld; fouten, onvolledigheden of afwijkingen kunnen echter niet volledig worden uitgesloten. De uitgever van de mtextur-database, h2c GmbH, evenals de vermelde fabrikanten en distributeurs, wijzen uitdrukkelijk iedere aansprakelijkheid af, direct of indirect, met inbegrip van gevolgschade, incidentele schade of economische verliezen, voortvloeiend uit het gebruik van de mtextur-database of de mtextur-databladen. Aansprakelijkheid wordt uitsluitend aanvaard in geval van opzettelijk handelen.

Max. Lengte / Formaat	Lengte = 1200 mm / Breedte = 460 mm / Dikte = 6 mm
Eigenschappen	Stülpdeckung, Fugen 1/2 versetzt. Kräftige deckende Farbtöne

Belangrijke juridische kennisgeving over het gebruik van de mtextur-database en het mtextur-datablad

De mtextur-database en de mtextur-databladeren tonen een selectie van digitaal verwerkte bouwmaterialen, ingedeeld naar materiaaltype, subtype, kleurengamma, toepassingsgebied, fabrikant en productlijn. Alle inhoud wordt verstrekt uitsluitend voor informatieve doeleinden en ter ondersteuning van de planning en is niet bindend. De kleurweergave, het patroon, de oppervlakte-eigenschappen en de schaal van de CAD & BIM-texturen kunnen afwijken van de daadwerkelijk door de betreffende fabrikanten geleverde producten. Er wordt geen verklaring of garantie gegeven met betrekking tot de juistheid of volledigheid van de digitale weergaven. Voor bindende monsters, technische specificaties en productspecifieke informatie zijn uitsluitend de betreffende fabrikanten of distributeurs bepalend en dienen rechtstreeks te worden gecontacteerd (aanvraaglink beschikbaar per materiaal). De inhoud is met de nodige zorg en naar beste weten samengesteld; fouten, onvolledigheden of afwijkingen kunnen echter niet volledig worden uitgesloten. De uitgever van de mtextur-database, h2c GmbH, evenals de vermelde fabrikanten en distributeurs, wijzen uitdrukkelijk iedere aansprakelijkheid af, direct of indirect, met inbegrip van gevolgschade, incidentele schade of economische verliezen, voortvloeiend uit het gebruik van de mtextur-database of de mtextur-databladeren. Aansprakelijkheid wordt uitsluitend aanvaard in geval van opzettelijk handelen.

**SWISSPEARL**

UDSIGT

## **PLANEA Sunrise 831**

### **CLINAR CLIP 1200x460x6**

### **Swisspearl Schweiz AG**

<https://www.swisspearl.ch/> | [info@ch.swisspearl.com](mailto:info@ch.swisspearl.com)

**Type: Fiber cement | Facadeplader**

Opake farbintensive, frische Farben mit glatter Oberfläche.

Das sind die einfach montierten Fassadenplatten, die auf Aussehen, Zeit und Budget achten. Dank vorbefestigter Montageclips wird CLINAR CLIP im Handumdrehen zur Fassade. Drei Standardformate, verlegbar mit durchlaufenden oder versetzten Vertikalfugen und zahlreichen Farben, bieten viele gestalterische Optionen. CLINAR CLIP ist die schlüssige Kombination von Wirtschaftlichkeit und Ästhetik für eine dauerhaft funktionssichere Fassade.

mtextur ID	96963
Fabrikant	<a href="#">Swisspearl Schweiz AG</a>
Fabrikant e-mail	<a href="mailto:info@ch.swisspearl.com">info@ch.swisspearl.com</a>
produktlinie	<a href="#">CLINAR CLIP 1200x460x6</a>
produktlinieinfo	Das sind die einfach montierten Fassadenplatten, die auf Aussehen, Zeit und Budget achten. Dank vorbefestigter Montageclips wird CLINAR CLIP im Handumdrehen zur Fassade. Drei Standardformate, verlegbar mit durchlaufenden oder versetzten Vertikalfugen und zahlreichen Farben, bieten viele gestalterische Optionen. CLINAR CLIP ist die schlüssige Kombination von Wirtschaftlichkeit und Ästhetik für eine dauerhaft funktionssichere Fassade.
Materiale navn	<a href="#">PLANEA Sunrise 831</a>
Type	Fiber cement / Facadeplader
Material Info	Opake farbintensive, friske Farben mit glatter Oberfläche.
eBKP	E 2.3 Facade cladding / E 2.4 Facade systems
IFC	IfcCurtainWall / IfcCovering
Anvendelsesområde	Uden for / Facade
Leveringszoner	SI / LI / US / CA / AT / DE / CH
Størrelse af CAD- og BIM-tekstur	Højde: 4800.0 mm / Bredde: 3600.0 mm

#### Vigtig juridisk meddelelse om brugen af mtextur-databasen og mtextur-databladet

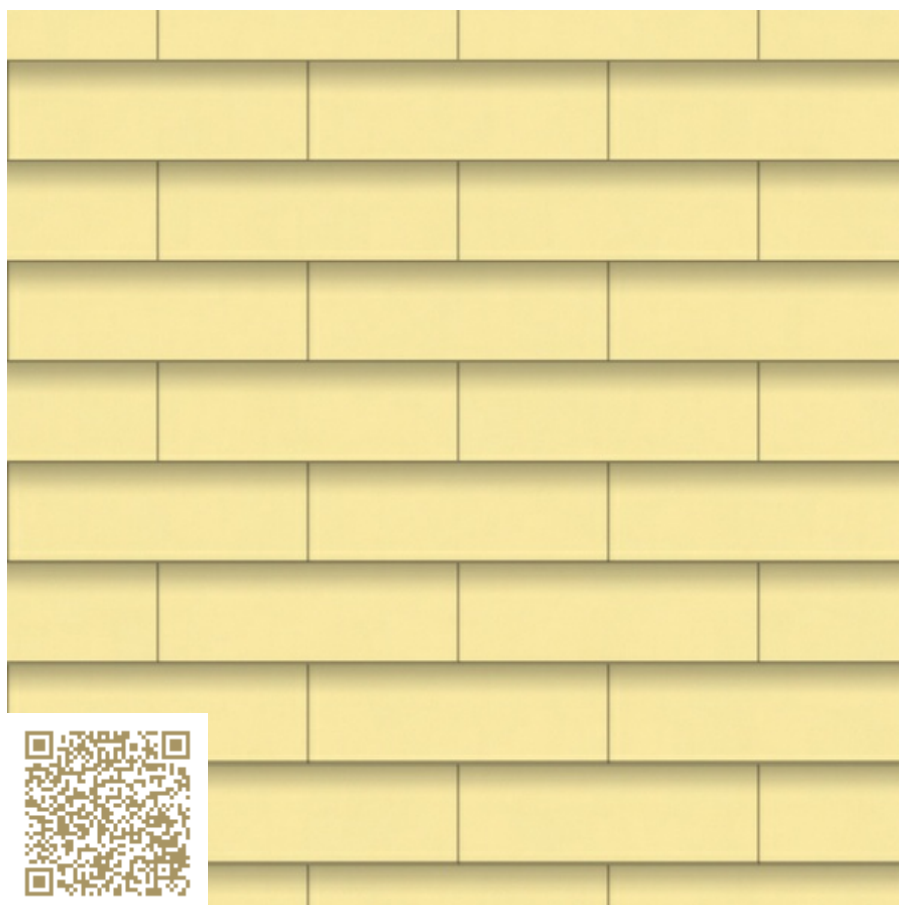
mtextur-databasen og mtextur-databladene præsenterer et udvalg af digitaliserede byggematerialer, klassificeret efter materialetype, undertype, farveområde, anvendelsesområde, producent og produktlinje. Alt indhold stilles til rådighed udelukkende til informationsformål og som støtte i planlægningsprocessen og er ikke bindende. Farvegengivelse, mønster, overfladekarakteristika og skala for CAD & BIM-teksturer kan afvige fra de faktiske produkter, der leveres af de respektive producenter. Der gives ingen erklæring eller garanti for nøjagtigheden eller fuldstændigheden af de digitale fremstillinger. For bindende prøver, tekniske specifikationer og produktspecifikke oplysninger er udelukkende de relevante producenter eller distributører gældende og skal kontaktes direkte (forespørgselslink er tilgængeligt for hvert materiale). Indholdet er udarbejdet med behørig omhu og efter bedste viden; fejl, udeladelser eller afvigelser kan dog ikke fuldstændigt udelukkes. Udgiveren af mtextur-databasen, h2c GmbH, samt de anførte producenter og distributører fraskriver sig udtrykkeligt ethvert ansvar, direkte eller indirekte, herunder følgeskader, hændelige skader eller økonomiske tab, der måtte opstå som følge af brugen af mtextur-databasen eller mtextur-databladene. Ansvar påtages udelukkende i tilfælde af forsætlig handling.

Maks. Længde / format	Længde = 1200 mm / Bredde = 460 mm / Tykkelse = 6 mm
Kendetegn	Stülpdeckung, Fugen 1/2 versetzt. Kräftige deckende Farbtöne

#### Vigtig juridisk meddelelse om brugen af mtextur-databasen og mtextur-databladet

mtextur-databasen og mtextur-databladene præsenterer et udvalg af digitaliserede byggematerialer, klassificeret efter materialetype, undertype, farveområde, anvendelsesområde, producent og produktlinje. Alt indhold stilles til rådighed udelukkende til informationsformål og som støtte i planlægningsprocessen og er ikke bindende. Farvegengivelse, mønster, overfladekarakteristika og skala for CAD & BIM-teksturer kan afvige fra de faktiske produkter, der leveres af de respektive producenter. Der gives ingen erklæring eller garanti for nøjagtigheden eller fuldstændigheden af de digitale fremstillinger. For bindende prøver, tekniske specifikationer og produktspecifikke oplysninger er udelukkende de relevante producenter eller distributører gældende og skal kontaktes direkte (forespørgselslink er tilgængeligt for hvert materiale). Indholdet er udarbejdet med behørig omhu og efter bedste viden; fejl, udeladelser eller afvigelser kan dog ikke fuldstændigt udelukkes. Udleveren af mtextur-databasen, h2c GmbH, samt de anførte producenter og distributører fraskriver sig udtrykkeligt ethvert ansvar, direkte eller indirekte, herunder følgeskader, hændelige skader eller økonomiske tab, der måtte opstå som følge af brugen af mtextur-databasen eller mtextur-databladene. Ansvar påtages udelukkende i tilfælde af forsætlig handling.

SWISSPEARL



VISTA FRONTALE

**PLANEA Sunrise 831**  
**CLINAR CLIP 1200x460x6**  
**Swisspearl Schweiz AG**

<https://www.swisspearl.ch/> | [info@ch.swisspearl.com](mailto:info@ch.swisspearl.com)

**Tipo: Fibrocement | Facing tile**

Opake farbintensive, frische Farben mit glatter Oberfläche.

Das sind die einfach montierten Fassadenplatten, die auf Aussehen, Zeit und Budget achten. Dank vorbefestigter Montageclips wird CLINAR CLIP im Handumdrehen zur Fassade. Drei Standardformate, verlegbar mit durchlaufenden oder versetzten Vertikalfugen und zahlreichen Farben, bieten viele gestalterische Optionen. CLINAR CLIP ist die schlüssige Kombination von Wirtschaftlichkeit und Ästhetik für eine dauerhaft funktionssichere Fassade.



mtextur ID	96963
Produttore	Swisspearl Schweiz AG
Email Produttore	info@ch.swisspearl.com
Linea di prodotto	CLINAR CLIP 1200x460x6
Informazioni linea di prodotto	Das sind die einfach montierten Fassadenplatten, die auf Aussehen, Zeit und Budget achten. Dank vorbefestigter Montageclips wird CLINAR CLIP im Handumdrehen zur Fassade. Drei Standardformate, verlegbar mit durchlaufenden oder versetzten Vertikalfugen und zahlreichen Farben, bieten viele gestalterische Optionen. CLINAR CLIP ist die schlüssige Kombination von Wirtschaftlichkeit und Ästhetik für eine dauerhaft funktionssichere Fassade.
Nome del materiale	PLANEA Sunrise 831
Tipo	Fibrocement / Facing tile
Informazioni materiale	Opake farbintensive, frische Farben mit glatter Oberfläche.
eBKP	E 2.3 Facciata ventilata / E 2.4 Facciata continua
IFC	IfcCurtainWall / IfcCovering
Area di applicazione	Esterno / Facciata
Zone di consegna	SI / LI / US / CA / AT / DE / CH
Dimensione della texture CAD & BIM	Altezza: 4800.0 mm / Ampio: 3600.0 mm

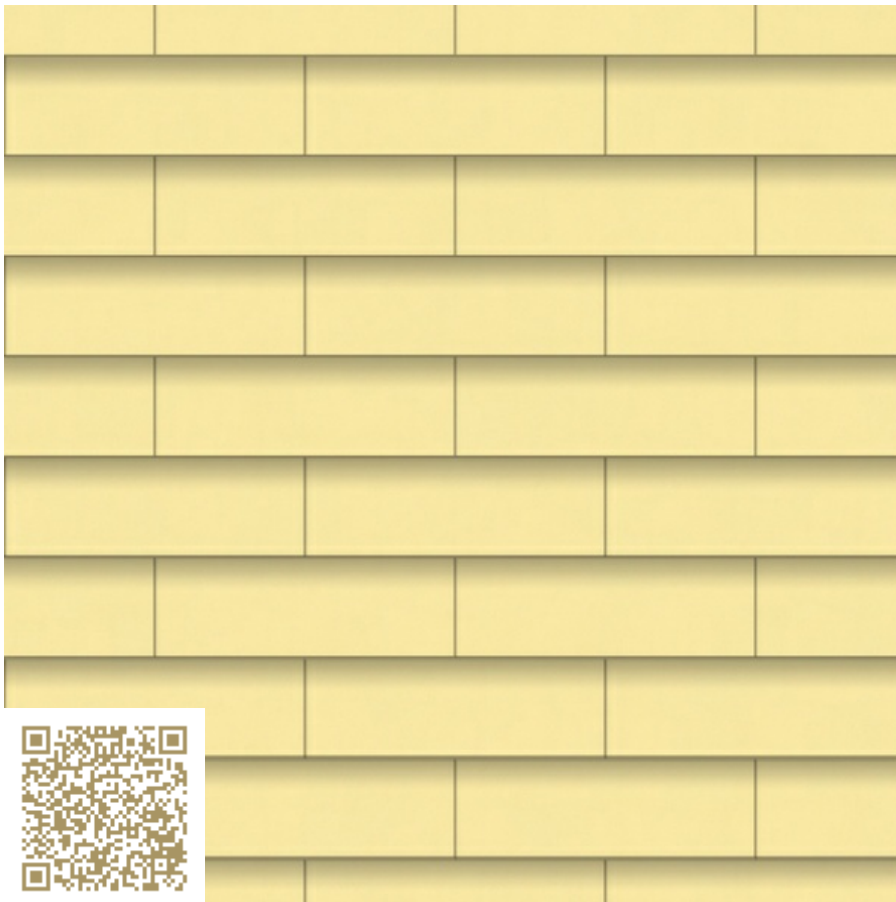
Avvertenza legale importante sull'utilizzo del database mtextur e della scheda tecnica mtextur

Il database mtextur e le schede tecniche mtextur presentano una selezione di materiali da costruzione digitalizzati, classificati per tipologia di materiale, sottotipologia, gamma cromatica, ambito di applicazione, produttore e linea di prodotto. Tutti i contenuti sono forniti esclusivamente a scopo informativo e di supporto alla progettazione e sono non vincolanti. L'aspetto cromatico, la trama, le caratteristiche superficiali e la scala delle texture CAD & BIM possono differire dai prodotti effettivamente forniti dai rispettivi produttori. Non viene fornita alcuna dichiarazione o garanzia in merito all'accuratezza o alla completezza delle rappresentazioni digitali. Per campioni vincolanti, specifiche tecniche e informazioni specifiche di prodotto, fanno fede esclusivamente i produttori o i distributori competenti, che devono essere contattati direttamente (link di richiesta disponibile per ciascun materiale). I contenuti sono redatti con la dovuta cura e secondo le migliori conoscenze disponibili; tuttavia errori, omissioni o discrepanze non possono essere completamente esclusi. L'editore del database mtextur, h2c GmbH, così come i produttori e i distributori indicati, declinano espressamente qualsiasi responsabilità, diretta o indiretta, inclusi danni consequenziali, incidentali o perdite economiche, derivanti dall'uso del database mtextur o delle schede tecniche mtextur. La responsabilità è assunta esclusivamente in caso di dolo.

Lungo max. / Format	Lunghezza = 1200 mm / Larghezza = 460 mm / Spessore = 6 mm
Caratteristiche	Stülpdeckung, Fugen 1/2 versetzt. Kräftige deckende Farbtöne

**Avvertenza legale importante sull'utilizzo del database mtextur e della scheda tecnica mtextur**

Il database mtextur e le schede tecniche mtextur presentano una selezione di materiali da costruzione digitalizzati, classificati per tipologia di materiale, sottotipologia, gamma cromatica, ambito di applicazione, produttore e linea di prodotto. Tutti i contenuti sono forniti esclusivamente a scopo informativo e di supporto alla progettazione e sono non vincolanti. L'aspetto cromatico, la trama, le caratteristiche superficiali e la scala delle texture CAD & BIM possono differire dai prodotti effettivamente forniti dai rispettivi produttori. Non viene fornita alcuna dichiarazione o garanzia in merito all'accuratezza o alla completezza delle rappresentazioni digitali. Per campioni vincolanti, specifiche tecniche e informazioni specifiche di prodotto, fanno fede esclusivamente i produttori o i distributori competenti, che devono essere contattati direttamente (link di richiesta disponibile per ciascun materiale). I contenuti sono redatti con la dovuta cura e secondo le migliori conoscenze disponibili; tuttavia errori, omissioni o discrepanze non possono essere completamente esclusi. L'editore del database mtextur, h2c GmbH, così come i produttori e i distributori indicati, declinano espressamente qualsiasi responsabilità, diretta o indiretta, inclusi danni consequenziali, incidentali o perdite economiche, derivanti dall'uso del database mtextur o delle schede tecniche mtextur. La responsabilità è assunta esclusivamente in caso di dolo.

**SWISSPEARL**

ALZADO

**PLANEA Sunrise 831**  
**CLINAR CLIP 1200x460x6**  
**Swisspearl Schweiz AG**

<https://www.swisspearl.ch/> | [info@ch.swisspearl.com](mailto:info@ch.swisspearl.com)

**Tipo**

**material:** **Fibrocemento | Paneles de fachada**

Opake farbintensive, frische Farben mit glatter Oberfläche.

Das sind die einfach montierten Fassadenplatten, die auf Aussehen, Zeit und Budget achten. Dank vorbefestigter Montageclips wird CLINAR CLIP im Handumdrehen zur Fassade. Drei Standardformate, verlegbar mit durchlaufenden oder versetzten Vertikalfugen und zahlreichen Farben, bieten viele gestalterische Optionen. CLINAR CLIP ist die schlüssige Kombination von Wirtschaftlichkeit und Ästhetik für eine dauerhaft funktionssichere Fassade.

mtextur ID	96963
Fabricante	<a href="#">Swisspearl Schweiz AG</a>
Email fabricante	<a href="mailto:info@ch.swisspearl.com">info@ch.swisspearl.com</a>
Línea de producto	<a href="#">CLINAR CLIP 1200x460x6</a>
Detalles línea del producto	Das sind die einfach montierten Fassadenplatten, die auf Aussehen, Zeit und Budget achten. Dank vorbefestigter Montageclips wird CLINAR CLIP im Handumdrehen zur Fassade. Drei Standardformate, verlegbar mit durchlaufenden oder versetzten Vertikalfugen und zahlreichen Farben, bieten viele gestalterische Optionen. CLINAR CLIP ist die schlüssige Kombination von Wirtschaftlichkeit und Ästhetik für eine dauerhaft funktionssichere Fassade.
Nombre material	<a href="#">PLANEA Sunrise 831</a>
Tipo material	Fibrocemento / Paneles de fachada
Información material	Opake farbintensive, frische Farben mit glatter Oberfläche.
eBKP	E 2.3 Facade cladding / E 2.4 Facade systems
IFC	IfcCurtainWall / IfcCovering
Área de aplicación	Exterior / Fachada
Zonas de entrega	SI / LI / US / CA / AT / DE / CH
Tamaño de la textura CAD y BIM	Altura: 4800.0 mm / Anchura: 3600.0 mm

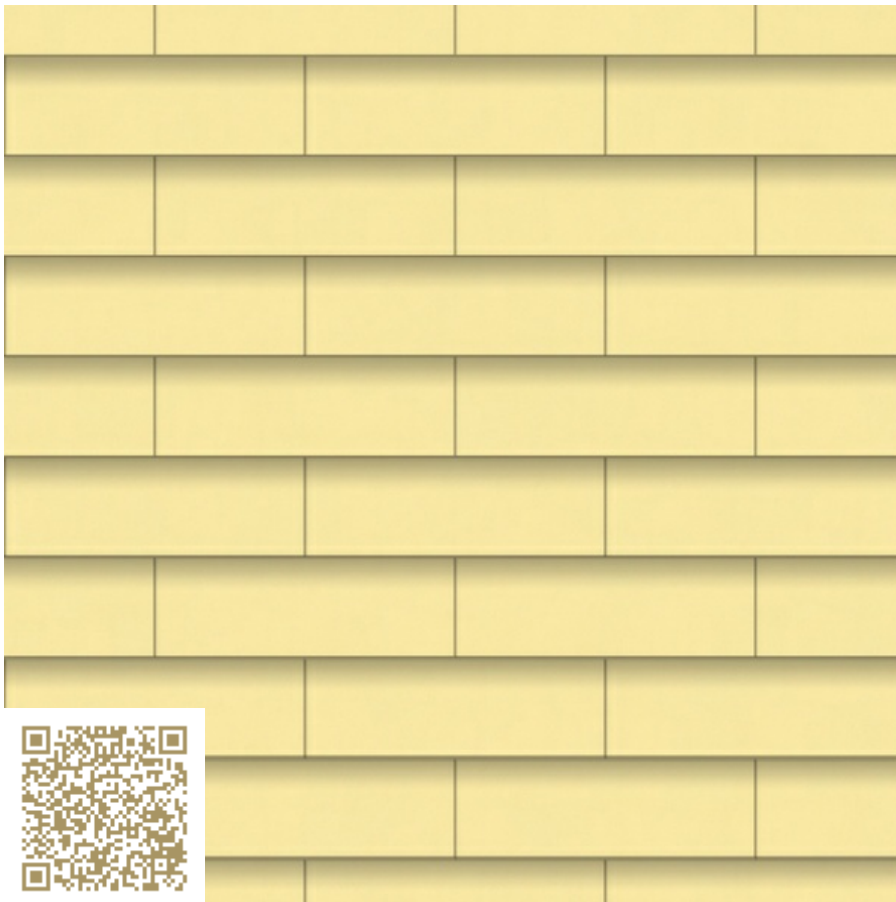
#### Aviso legal importante sobre el uso de la base de datos mtextur y la ficha técnica mtextur

La base de datos mtextur y las fichas técnicas mtextur presentan una selección de materiales de construcción digitalizados, clasificados por tipo de material, subtipo, gama cromática, ámbito de aplicación, fabricante y línea de producto. Todos los contenidos se proporcionan exclusivamente con fines informativos y de apoyo a la planificación y son no vinculantes. La apariencia del color, el patrón, las características de la superficie y la escala de las texturas CAD & BIM pueden diferir de los productos reales suministrados por los respectivos fabricantes. No se ofrece ninguna declaración ni garantía sobre la exactitud o integridad de las representaciones digitales. Para muestras vinculantes, especificaciones técnicas e información específica del producto, únicamente serán determinantes los fabricantes o distribuidores correspondientes, a los que deberá contactarse directamente (enlace de consulta disponible para cada material). Los contenidos se elaboran con la debida diligencia y según el mejor conocimiento disponible; no obstante, no pueden excluirse completamente errores, omisiones o discrepancias. La editora de la base de datos mtextur, h2c GmbH, así como los fabricantes y distribuidores indicados, declinan expresamente cualquier responsabilidad, directa o indirecta, incluidos daños consecuenciales, incidentales o pérdidas económicas, derivados del uso de la base de datos mtextur o de las fichas técnicas mtextur. La responsabilidad solo se asumirá en caso de conducta dolosa.

Longitud máxima / Formato	Longitud = 1200 mm / Anchura = 460 mm / Espesor = 6 mm
Características	Stülpdeckung, Fugen 1/2 versetzt. Kräftige deckende Farbtöne

**Aviso legal importante sobre el uso de la base de datos mtextur y la ficha técnica mtextur**

La base de datos mtextur y las fichas técnicas mtextur presentan una selección de materiales de construcción digitalizados, clasificados por tipo de material, subtipo, gama cromática, ámbito de aplicación, fabricante y línea de producto. Todos los contenidos se proporcionan exclusivamente con fines informativos y de apoyo a la planificación y son no vinculantes. La apariencia del color, el patrón, las características de la superficie y la escala de las texturas CAD & BIM pueden diferir de los productos reales suministrados por los respectivos fabricantes. No se ofrece ninguna declaración ni garantía sobre la exactitud o integridad de las representaciones digitales. Para muestras vinculantes, especificaciones técnicas e información específica del producto, únicamente serán determinantes los fabricantes o distribuidores correspondientes, a los que deberá contactarse directamente (enlace de consulta disponible para cada material). Los contenidos se elaboran con la debida diligencia y según el mejor conocimiento disponible; no obstante, no pueden excluirse completamente errores, omisiones o discrepancias. La editora de la base de datos mtextur, h2c GmbH, así como los fabricantes y distribuidores indicados, declinan expresamente cualquier responsabilidad, directa o indirecta, incluidos daños consecuenciales, incidentales o pérdidas económicas, derivados del uso de la base de datos mtextur o de las fichas técnicas mtextur. La responsabilidad solo se asumirá en caso de conducta dolosa.

**SWISSPEARL**

VISTA

**PLANEA Sunrise 831**  
**CLINAR CLIP 1200x460x6**  
**Swisspearl Schweiz AG**

<https://www.swisspearl.ch/> | [info@ch.swisspearl.com](mailto:info@ch.swisspearl.com)

**Tipo: Fiber cement | Painéis de fachada**

Opake farbintensive, frische Farben mit glatter Oberfläche.

Das sind die einfach montierten Fassadenplatten, die auf Aussehen, Zeit und Budget achten. Dank vorbefestigter Montageclips wird CLINAR CLIP im Handumdrehen zur Fassade. Drei Standardformate, verlegbar mit durchlaufenden oder versetzten Vertikalfugen und zahlreichen Farben, bieten viele gestalterische Optionen. CLINAR CLIP ist die schlüssige Kombination von Wirtschaftlichkeit und Ästhetik für eine dauerhaft funktionssichere Fassade.

ID mtextur	96963
Fabricante	Swisspearl Schweiz AG
Email do Fabricante	info@ch.swisspearl.com
Linha de produto	CLINAR CLIP 1200x460x6
Informação da linha de produto	Das sind die einfach montierten Fassadenplatten, die auf Aussehen, Zeit und Budget achten. Dank vorbefestigter Montageclips wird CLINAR CLIP im Handumdrehen zur Fassade. Drei Standardformate, verlegbar mit durchlaufenden oder versetzten Vertikalfugen und zahlreichen Farben, bieten viele gestalterische Optionen. CLINAR CLIP ist die schlüssige Kombination von Wirtschaftlichkeit und Ästhetik für eine dauerhaft funktionssichere Fassade.
Nome do material	PLANEA Sunrise 831
Tipo	Fiber cement / Painéis de fachada
Informação do material	Opake farbintensive, frische Farben mit glatter Oberfläche.
eBKP	E 2.3 Facade cladding / E 2.4 Facade systems
IFC	IfcCurtainWall / IfcCovering
Área de aplicação	Exterior / Fachada
Zonas de Entrega	SI / LI / US / CA / AT / DE / CH
Tamanho da textura CAD & BIM	Altura: 4800.0 mm / Largura: 3600.0 mm

#### Aviso legal importante sobre a utilização da base de dados mtextur e da ficha técnica mtextur

A base de dados mtextur e as fichas técnicas mtextur apresentam uma seleção de materiais de construção digitalizados, classificados por tipo de material, subtipo, gama cromática, âmbito de aplicação, fabricante e linha de produto. Todos os conteúdos são fornecidos exclusivamente para fins informativos e de apoio ao planeamento e são não vinculativos. A aparência da cor, o padrão, as características da superfície e a escala das texturas CAD & BIM podem diferir dos produtos efetivamente fornecidos pelos respetivos fabricantes. Não é feita qualquer declaração ou garantia quanto à exatidão ou integridade das representações digitais. Para amostras vinculativas, especificações técnicas e informações específicas do produto, apenas os fabricantes ou distribuidores correspondentes são determinantes, devendo ser contactados diretamente (link de pedido disponível para cada material). Os conteúdos são elaborados com o devido cuidado e de acordo com o melhor conhecimento disponível; no entanto, não podem ser totalmente excluídos erros, omissões ou discrepâncias. A editora da base de dados mtextur, h2c GmbH, bem como os fabricantes e distribuidores indicados, declinam expressamente qualquer responsabilidade, direta ou indireta, incluindo danos consequenciais, incidentais ou perdas económicas, resultantes da utilização da base de dados mtextur ou das fichas técnicas mtextur. A responsabilidade apenas será assumida em caso de conduta dolosa.

Max. Comprimento / Formato	Comprimento = 1200 mm / Largura = 460 mm / Espessura = 6 mm
Características Informações	Stülpdeckung, Fugen 1/2 versetzt. Kräftige deckende Farbtöne

**Aviso legal importante sobre a utilização da base de dados mtextur e da ficha técnica mtextur**

A base de dados mtextur e as fichas técnicas mtextur apresentam uma seleção de materiais de construção digitalizados, classificados por tipo de material, subtipo, gama cromática, âmbito de aplicação, fabricante e linha de produto. Todos os conteúdos são fornecidos exclusivamente para fins informativos e de apoio ao planeamento e são não vinculativos. A aparência da cor, o padrão, as características da superfície e a escala das texturas CAD & BIM podem diferir dos produtos efetivamente fornecidos pelos respetivos fabricantes. Não é feita qualquer declaração ou garantia quanto à exatidão ou integridade das representações digitais. Para amostras vinculativas, especificações técnicas e informações específicas do produto, apenas os fabricantes ou distribuidores correspondentes são determinantes, devendo ser contactados diretamente (link de pedido disponível para cada material). Os conteúdos são elaborados com o devido cuidado e de acordo com o melhor conhecimento disponível; no entanto, não podem ser totalmente excluídos erros, omissões ou discrepâncias. A editora da base de dados mtextur, h2c GmbH, bem como os fabricantes e distribuidores indicados, declinam expressamente qualquer responsabilidade, direta ou indireta, incluindo danos consequenciais, incidentais ou perdas económicas, resultantes da utilização da base de dados mtextur ou das fichas técnicas mtextur. A responsabilidade apenas será assumida em caso de conduta dolosa.