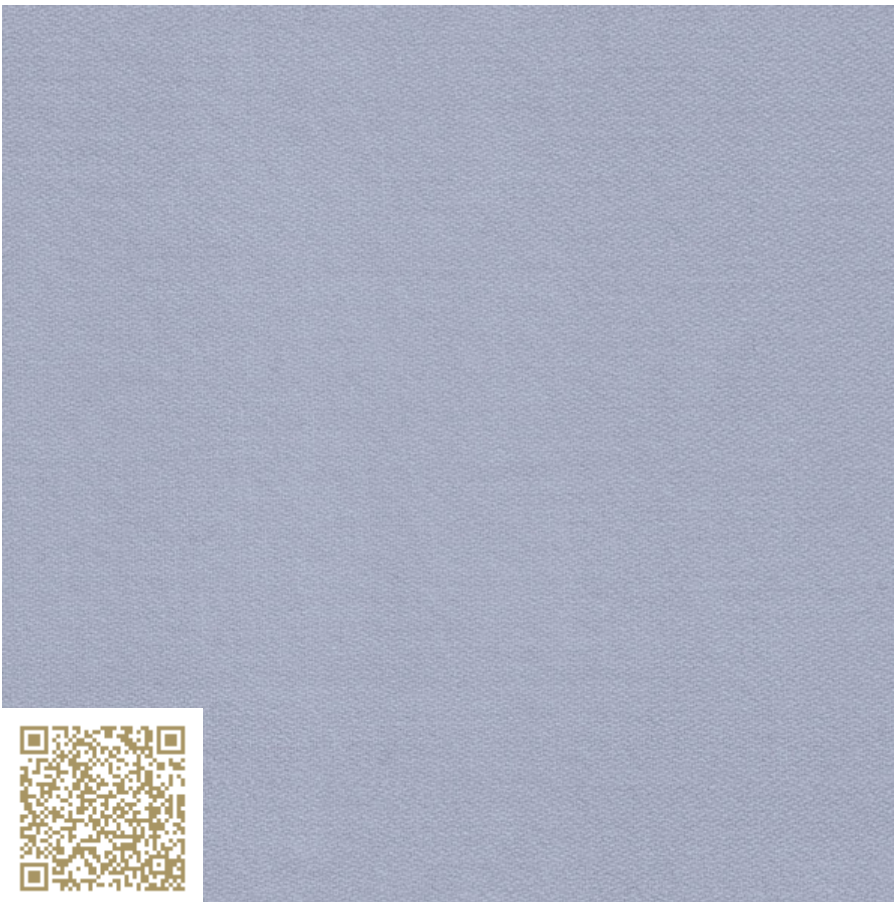


CRÉATION
BAUMANN

ANSICHT

0253
CAVALLO PIU
Création Baumann

<https://www.creationbaumann.com/> | mail@creationbaumann.com

Materialtyp: Möbelstoff | Reine Schurwolle & Polyamid

80% Reine Schurwolle / 20% Polyamid

Bezugsstoff, schwerer Vorhangstoff; Edles, gewalktes Wolltuch mit weichem Griff und guter akustischer Wirkung. Der Klassiker bietet eine umfassende Farbpalette von grau- bis buntmelierten sowie Unifarbnancen. Durch die Verwendung von farbigen Fasern entsteht die interessante Optik, welche durch das Stückfärben zusätzlich verstärkt wird.

| | |
|--------------------|--|
| mtextur ID | 93947 |
| Hersteller | Création Baumann |
| Hersteller-Email | mail@creationbaumann.com |
| Produktlinie | CAVALLO PIU |
| Produktlinien Info | Bezugsstoff, schwerer Vorhangstoff; Edles, gewalktes Wolltuch mit weichem Griff und guter akustischer Wirkung. Der Klassiker bietet eine umfassende Farbpalette von grau- bis buntmelierten sowie Unifarbnancen. Durch die Verwendung von farbigen Fasern entsteht die interessante Optik, welche durch das Stückfärben zusätzlich verstärkt wird. |
| Materialname | 0253 |
| Materialtyp | Möbelstoff / Reine Schurwolle & Polyamid |
| Material Info | 80% Reine Schurwolle / 20% Polyamid |
| IFC | IfcFurniture / IfcCovering |
| Anwendungsbereich | Innen / Möbel |
| Lieferzonen | LI / AT / DE / CH |

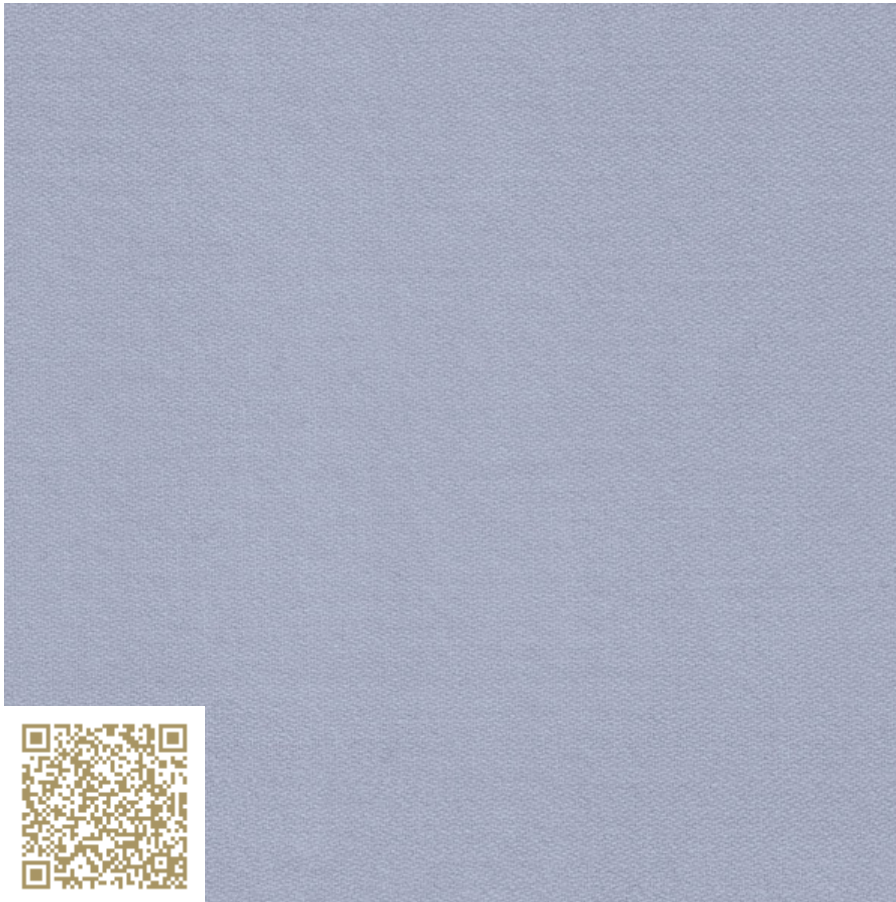
Wichtige rechtliche hinweise zur benutzung der mtextur-datenbank und des mtextur-datenblatts

Die mtextur-Datenbank und die mtextur-Datenblätter zeigen eine Auswahl digitalisierter Baumaterialien, gegliedert nach Materialtyp, Subtyp, Farbbereich, Anwendungsbereich, Hersteller und Produktlinie. Die dargestellten Inhalte dienen ausschliesslich der Information und planerischen Unterstützung und sind nicht verbindlich. Die Farbwirkung, Musterung, Oberflächenanmutung und Massstäblichkeit der CAD- & BIM-Texturen können von den realen Produkten der Hersteller abweichen. Eine verbindliche Übereinstimmung kann nicht gewährleistet werden. Für verbindliche Muster, technische Angaben und produktspezifische Details ist ausschliesslich der jeweilige Hersteller oder Vertriebspartner massgebend (Anfrage-Link beim Material). Die Inhalte werden nach bestem Wissen und mit Sorgfalt zusammengestellt. Fehler, Unvollständigkeiten oder Abweichungen können jedoch nicht vollständig ausgeschlossen werden. Die Herausgeberin, die h2c GmbH, übernimmt – ebenso wie die aufgeführten Hersteller und Vertriebe – keine Haftung für die Richtigkeit und Vollständigkeit der Angaben sowie für direkte oder indirekte Schäden oder Folgeschäden, die aus der Nutzung der mtextur-Datenbank oder der mtextur-Datenblätter entstehen. Eine Haftung besteht ausschliesslich bei vorsätzlichem Handeln.

| | |
|------------------|--|
| max. Format | Breite = 1550 mm |
| Materialgewicht | 0.35 kg/m ² |
| Schallabsorbtion | 0.75 α_w |
| Lichtechtheit | 5-6 |
| Kennwerte Info | Möbelstoffe für öffentliche Räume von Création Baumann erfüllen strengste Anforderungen bei maximaler Freiheit in der Gestaltung. Die bewährten Gewebe, feinen Materialien und auf kunstvolle Art einfach gestalteten Oberflächen sind zeitlos, langlebig und schwer entflammbar – sowie das beste Kompliment für jede Architektur. |

Wichtige rechtliche hinweise zur benutzung der mtextur-datenbank und des mtextur-datenblatts

Die mtextur-Datenbank und die mtextur-Datenblätter zeigen eine Auswahl digitalisierter Baumaterialien, gegliedert nach Materialtyp, Subtyp, Farbbereich, Anwendungsbereich, Hersteller und Produktlinie. Die dargestellten Inhalte dienen ausschliesslich der Information und planerischen Unterstützung und sind nicht verbindlich. Die Farbwirkung, Musterung, Oberflächenanmutung und Massstäblichkeit der CAD- & BIM-Texturen können von den realen Produkten der Hersteller abweichen. Eine verbindliche Übereinstimmung kann nicht gewährleistet werden. Für verbindliche Muster, technische Angaben und produktspezifische Details ist ausschliesslich der jeweilige Hersteller oder Vertriebspartner massgebend (Anfrage-Link beim Material). Die Inhalte werden nach bestem Wissen und mit Sorgfalt zusammengestellt. Fehler, Unvollständigkeiten oder Abweichungen können jedoch nicht vollständig ausgeschlossen werden. Die Herausgeberin, die h2c GmbH, übernimmt – ebenso wie die aufgeführten Hersteller und Vertriebe – keine Haftung für die Richtigkeit und Vollständigkeit der Angaben sowie für direkte oder indirekte Schäden oder Folgeschäden, die aus der Nutzung der mtextur-Datenbank oder der mtextur-Datenblätter entstehen. Eine Haftung besteht ausschliesslich bei vorsätzlichem Handeln.

**CRÉATION
BAUMANN**

VIEW

0253

CAVALLO PIU

Création Baumann

<https://www.creationbaumann.com/> | mail@creationbaumann.com

Type: Furniture fabric | Pure new wool & polyamide

80% Reine Schurwolle / 20% Polyamid

Bezugsstoff, schwerer Vorhangstoff; Edles, gewalktes Wolltuch mit weichem Griff und guter akustischer Wirkung. Der Klassiker bietet eine umfassende Farbpalette von grau- bis buntmelierten sowie Unifarbnuancen. Durch die Verwendung von farbigen Fasern entsteht die interessante Optik, welche durch das Stückfärben zusätzlich verstärkt wird.

| | |
|---------------------|--|
| mtextur ID | 93947 |
| Manufacturer | Création Baumann |
| Manufacturer-Email | mail@creationbaumann.com |
| Product Line | CAVALLO PIU |
| Product Line Info | Bezugsstoff, schwerer Vorhangstoff; Edles, gewalktes Wolltuch mit weichem Griff und guter akustischer Wirkung. Der Klassiker bietet eine umfassende Farbpalette von grau- bis buntmelierten sowie Unifarbnancen. Durch die Verwendung von farbigen Fasern entsteht die interessante Optik, welche durch das Stückfärben zusätzlich verstärkt wird. |
| Material Name | 0253 |
| Type | Furniture fabric / Pure new wool & polyamide |
| Material Info | 80% Reine Schurwolle / 20% Polyamid |
| IFC | IfcFurniture / IfcCovering |
| Area of application | Inside / Furniture |
| Delivery zones | LI / AT / DE / CH |

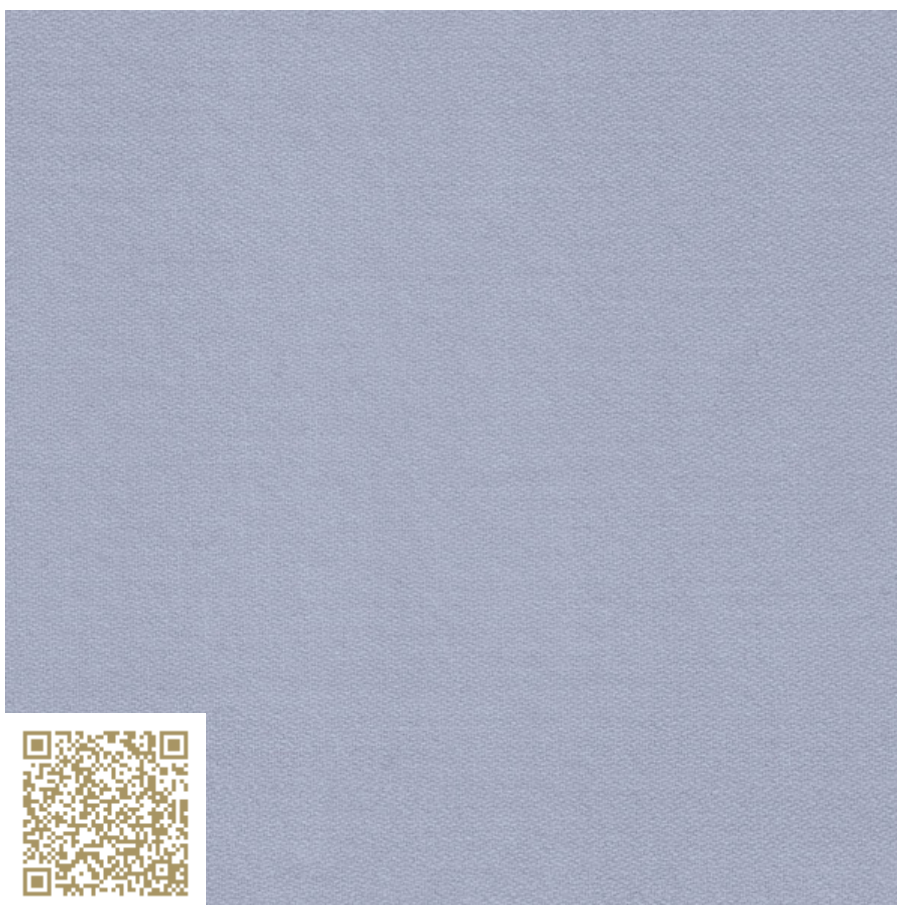
Important legal notice regarding the use of the mtextur database and the mtextur datasheet

The mtextur database and the mtextur datasheets present a selection of digitally processed building materials, categorised by material type, subtype, colour range, field of application, manufacturer and product line. All content is provided for information and planning support purposes only and is non-binding. The colour appearance, pattern, surface characteristics and scale accuracy of the CAD & BIM textures may differ from the actual products supplied by the respective manufacturers. A binding or exact match cannot be guaranteed. For binding samples, technical specifications and product-specific details, only the respective manufacturer or distributor shall be authoritative. Please contact them directly for such information (enquiry link provided with the material). The content is compiled with due care and to the best of our knowledge. However, errors, omissions or deviations cannot be entirely excluded. The publisher of the mtextur database, h2c GmbH, as well as the listed manufacturers and distributors, accept no liability for the accuracy or completeness of the information provided, nor for any direct or indirect damages or consequential losses arising from the use of the mtextur database or the mtextur datasheets. Liability shall apply exclusively in cases of wilful misconduct.

| | |
|----------------------|--|
| max. Length / Format | Width = 1550 mm |
| Weight | 0.35 kg/m ² |
| Sound absorption | 0.75 α_w |
| Lightfastness | 5-6 |
| Characteristics Info | Möbelstoffe für öffentliche Räume von Création Baumann erfüllen strengste Anforderungen bei maximaler Freiheit in der Gestaltung. Die bewährten Gewebe, feinen Materialien und auf kunstvolle Art einfach gestalteten Oberflächen sind zeitlos, langlebig und schwer entflammbar – sowie das beste Kompliment für jede Architektur. |

Important legal notice regarding the use of the mtextur database and the mtextur datasheet

The mtextur database and the mtextur datasheets present a selection of digitally processed building materials, categorised by material type, subtype, colour range, field of application, manufacturer and product line. All content is provided for information and planning support purposes only and is non-binding. The colour appearance, pattern, surface characteristics and scale accuracy of the CAD & BIM textures may differ from the actual products supplied by the respective manufacturers. A binding or exact match cannot be guaranteed. For binding samples, technical specifications and product-specific details, only the respective manufacturer or distributor shall be authoritative. Please contact them directly for such information (enquiry link provided with the material). The content is compiled with due care and to the best of our knowledge. However, errors, omissions or deviations cannot be entirely excluded. The publisher of the mtextur database, h2c GmbH, as well as the listed manufacturers and distributors, accept no liability for the accuracy or completeness of the information provided, nor for any direct or indirect damages or consequential losses arising from the use of the mtextur database or the mtextur datasheets. Liability shall apply exclusively in cases of wilful misconduct.

CRÉATION
BAUMANN

VUE FRONTALE

0253
CAVALLO PIU
Création Baumann

<https://www.creationbaumann.com/> | mail@creationbaumann.com

Type: **Tissu d'ameublement | Laine vierge pure & polyamide**

80% Reine Schurwolle / 20% Polyamid

Bezugsstoff, schwerer Vorhangstoff; Edles, gewalktes Wolltuch mit weichem Griff und guter akustischer Wirkung. Der Klassiker bietet eine umfassende Farbpalette von grau- bis buntmelierten sowie Unifarbnuanen. Durch die Verwendung von farbigen Fasern entsteht die interessante Optik, welche durch das Stückfärben zusätzlich verstärkt wird.

| | |
|------------------------|---|
| mtextur ID | 93947 |
| Producteur | Création Baumann |
| Corriel producteur | mail@creationbaumann.com |
| Ligne de produit | CAVALLO PIU |
| Infos ligne de produit | Bezugsstoff, schwerer Vorhangstoff; Edles, gewalktes Wolltuch mit weichem Griff und guter akustischer Wirkung. Der Klassiker bietet eine umfassende Farbpalette von grau- bis buntmelierten sowie Unifarbnuancen. Durch die Verwendung von farbigen Fasern entsteht die interessante Optik, welche durch das Stückfärben zusätzlich verstärkt wird. |
| Nom du matériel | 0253 |
| Type | Tissu d'ameublement / Laine vierge pure & polyamide |
| Info matériel | 80% Reine Schurwolle / 20% Polyamid |
| IFC | IfcFurniture / IfcCovering |
| Zone d'application | Intérieur / Meuble |
| Zones de livraison | LI / AT / DE / CH |

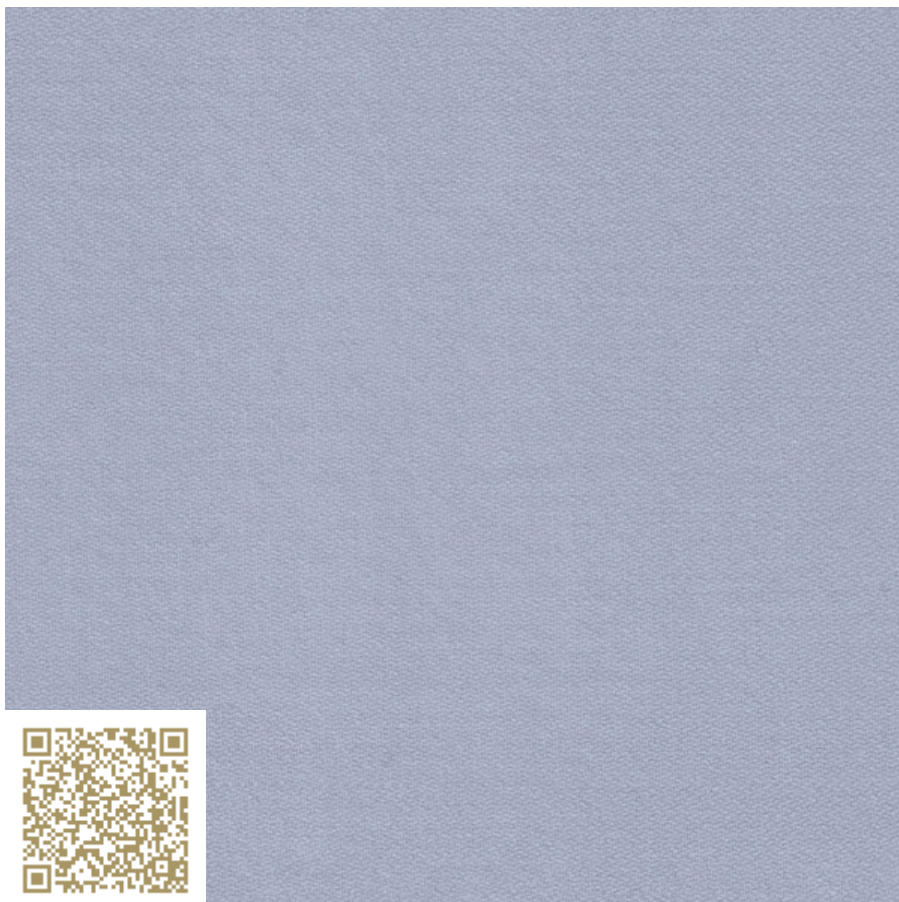
Avis juridique important concernant l'utilisation de la base de données mtextur et de la fiche technique mtextur

La base de données mtextur et les fiches techniques mtextur présentent une sélection de matériaux de construction numérisés, classés par type de matériau, sous-type, gamme de couleurs, domaine d'application, fabricant et ligne de produits. L'ensemble des contenus est fourni à titre informatif et d'aide à la planification uniquement et est non contractuel. L'apparence des couleurs, la trame, l'aspect de surface et l'échelle des textures CAD & BIM peuvent différer des produits réellement fournis par les fabricants concernés. Aucune garantie n'est donnée quant à l'exactitude ou à l'exhaustivité des représentations numériques. Pour des échantillons contractuels, des spécifications techniques et des informations spécifiques aux produits, seuls les fabricants ou distributeurs concernés font foi. Il convient de les contacter directement à cet effet (lien de demande disponible pour chaque matériau). Les contenus sont élaborés avec soin et selon les meilleures connaissances disponibles. Toutefois, des erreurs, omissions ou divergences peuvent subsister. L'éditrice de la base de données mtextur, h2c GmbH, ainsi que les fabricants et distributeurs mentionnés, déclinent expressément toute responsabilité, directe ou indirecte, y compris pour tout dommage consécutif, accessoire ou perte économique, résultant de l'utilisation de la base de données mtextur ou des fiches techniques mtextur. La responsabilité n'est engagée qu'en cas de faute intentionnelle.

| | |
|-------------------------|--|
| Longueur max. / Format | Largeur = 1550 mm |
| Poids | 0.35 kg/m ² |
| Absorption du son | 0.75 α_w |
| Résistance à la lumière | 5-6 |
| Info paramètre | Möbelstoffe für öffentliche Räume von Création Baumann erfüllen strengste Anforderungen bei maximaler Freiheit in der Gestaltung. Die bewährten Gewebe, feinen Materialien und auf kunstvolle Art einfach gestalteten Oberflächen sind zeitlos, langlebig und schwer entflammbar – sowie das beste Kompliment für jede Architektur. |

Avis juridique important concernant l'utilisation de la base de données mtextur et de la fiche technique mtextur

La base de données mtextur et les fiches techniques mtextur présentent une sélection de matériaux de construction numérisés, classés par type de matériau, sous-type, gamme de couleurs, domaine d'application, fabricant et ligne de produits. L'ensemble des contenus est fourni à titre informatif et d'aide à la planification uniquement et est non contractuel. L'apparence des couleurs, la trame, l'aspect de surface et l'échelle des textures CAD & BIM peuvent différer des produits réellement fournis par les fabricants concernés. Aucune garantie n'est donnée quant à l'exactitude ou à l'exhaustivité des représentations numériques. Pour des échantillons contractuels, des spécifications techniques et des informations spécifiques aux produits, seuls les fabricants ou distributeurs concernés font foi. Il convient de les contacter directement à cet effet (lien de demande disponible pour chaque matériau). Les contenus sont élaborés avec soin et selon les meilleures connaissances disponibles. Toutefois, des erreurs, omissions ou divergences peuvent subsister. L'éditrice de la base de données mtextur, h2c GmbH, ainsi que les fabricants et distributeurs mentionnés, déclinent expressément toute responsabilité, directe ou indirecte, y compris pour tout dommage consécutif, accessoire ou perte économique, résultant de l'utilisation de la base de données mtextur ou des fiches techniques mtextur. La responsabilité n'est engagée qu'en cas de faute intentionnelle.

CRÉATION
BAUMANN

AANZICHT

0253
CAVALLO PIU
Création Baumann

<https://www.creationbaumann.com/> | mail@creationbaumann.com

Type: Meubelstof | Zuiver scheerwol & polyamide

80% Reine Schurwolle / 20% Polyamid

Bezugsstoff, schwerer Vorhangstoff; Edles, gewalktes Wolltuch mit weichem Griff und guter akustischer Wirkung. Der Klassiker bietet eine umfassende Farbpalette von grau- bis buntmelierten sowie Unifarbnuancen. Durch die Verwendung von farbigen Fasern entsteht die interessante Optik, welche durch das Stückfärben zusätzlich verstärkt wird.

| | |
|-------------------|--|
| mtextur ID | 93947 |
| Fabrikant | Création Baumann |
| Fabrikant e-mail | mail@creationbaumann.com |
| Productlijn | CAVALLO PIU |
| Productlijn Info | Bezugsstoff, schwerer Vorhangstoff; Edles, gewalktes Wolltuch mit weichem Griff und guter akustischer Wirkung. Der Klassiker bietet eine umfassende Farbpalette von grau- bis buntmelierten sowie Unifarbnancen. Durch die Verwendung von farbigen Fasern entsteht die interessante Optik, welche durch das Stückfärben zusätzlich verstärkt wird. |
| Materiaalnaam | 0253 |
| Type | Meubelstof / Zuiver scheerwol & polyamide |
| Materiaalinfo | 80% Reine Schurwolle / 20% Polyamid |
| IFC | IfcFurniture / IfcCovering |
| Toepassingsgebied | Binnen / Meubilair |
| Leveringszones | LI / AT / DE / CH |

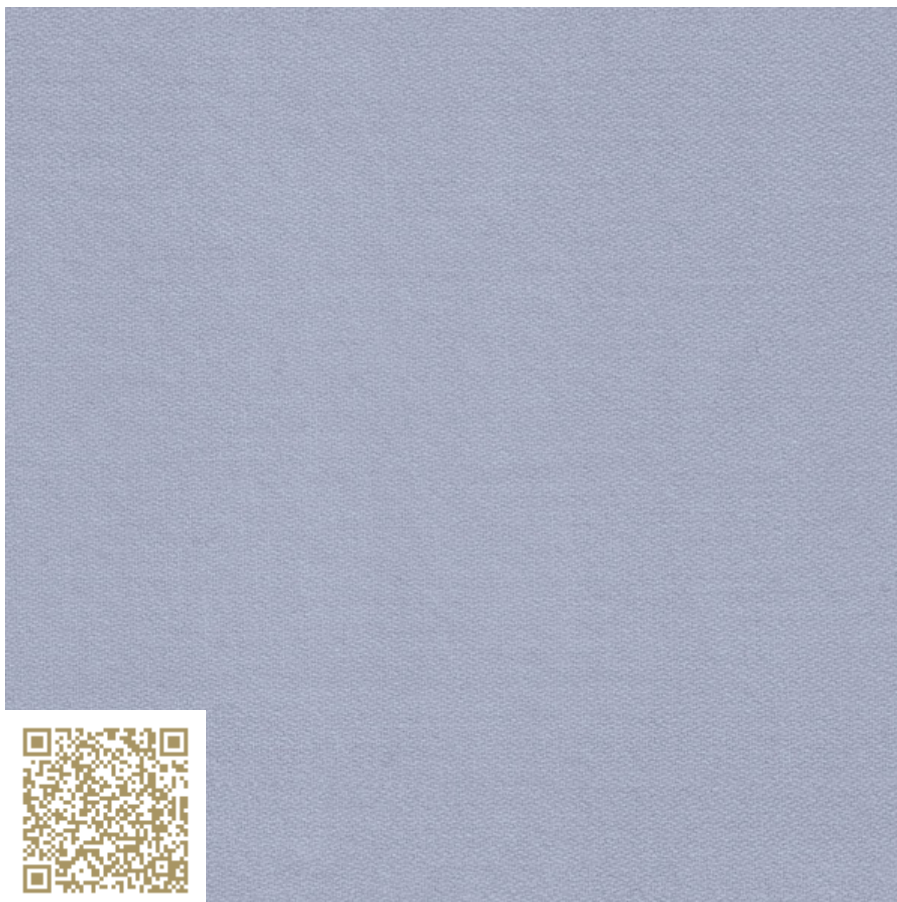
Belangrijke juridische kennisgeving over het gebruik van de mtextur-database en het mtextur-datablad

De mtextur-database en de mtextur-databladen tonen een selectie van digitaal verwerkte bouwmaterialen, ingedeeld naar materiaaltipe, subtype, kleurengamma, toepassingsgebied, fabrikant en productlijn. Alle inhoud wordt verstrekt uitsluitend voor informatieve doeleinden en ter ondersteuning van de planning en is niet bindend. De kleurweergave, het patroon, de oppervlakte-eigenschappen en de schaal van de CAD & BIM-texturen kunnen afwijken van de daadwerkelijk door de betreffende fabrikanten geleverde producten. Er wordt geen verklaring of garantie gegeven met betrekking tot de juistheid of volledigheid van de digitale weergaven. Voor bindende monsters, technische specificaties en productspecifieke informatie zijn uitsluitend de betreffende fabrikanten of distributeurs bepalend en dienen rechtstreeks te worden gecontacteerd (aanvraaglink beschikbaar per materiaal). De inhoud is met de nodige zorg en naar beste weten samengesteld; fouten, onvolledigheden of afwijkingen kunnen echter niet volledig worden uitgesloten. De uitgever van de mtextur-database, h2c GmbH, evenals de vermelde fabrikanten en distributeurs, wijzen uitdrukkelijk iedere aansprakelijkheid af, direct of indirect, met inbegrip van gevolgschade, incidentele schade of economische verliezen, voortvloeiend uit het gebruik van de mtextur-database of de mtextur-databladen. Aansprakelijkheid wordt uitsluitend aanvaard in geval van opzettelijk handelen.

| | |
|--------------------------|--|
| Max. Lengte / Formaat | Breedte = 1550 mm |
| Soortelijk gewicht | 0.35 kg/m ² |
| Geluidsabsorptie | 0.75 α_w |
| Lichtechtheid | 5-6 |
| Eigenschappen | Möbelstoffe für öffentliche Räume von Création Baumann erfüllen strengste Anforderungen bei maximaler Freiheit in der Gestaltung. Die bewährten Gewebe, feinen Materialien und auf kunstvolle Art einfach gestalteten Oberflächen sind zeitlos, langlebig und schwer entflammbar – sowie das beste Kompliment für jede Architektur. |

Belangrijke juridische kennisgeving over het gebruik van de mtextur-database en het mtextur-datablad

De mtextur-database en de mtextur-databladen tonen een selectie van digitaal verwerkte bouwmaterialen, ingedeeld naar materiaaltipe, subtype, kleurengamma, toepassingsgebied, fabrikant en productlijn. Alle inhoud wordt verstrekt uitsluitend voor informatieve doeleinden en ter ondersteuning van de planning en is niet bindend. De kleurweergave, het patroon, de oppervlakte-eigenschappen en de schaal van de CAD & BIM-texturen kunnen afwijken van de daadwerkelijk door de betreffende fabrikanten geleverde producten. Er wordt geen verklaring of garantie gegeven met betrekking tot de juistheid of volledigheid van de digitale weergaven. Voor bindende monsters, technische specificaties en productspecifieke informatie zijn uitsluitend de betreffende fabrikanten of distributeurs bepalend en dienen rechtstreeks te worden gecontacteerd (aanvraaglink beschikbaar per materiaal). De inhoud is met de nodige zorg en naar beste weten samengesteld; fouten, onvolledigheden of afwijkingen kunnen echter niet volledig worden uitgesloten. De uitgever van de mtextur-database, h2c GmbH, evenals de vermelde fabrikanten en distributeurs, wijzen uitdrukkelijk iedere aansprakelijkheid af, direct of indirect, met inbegrip van gevolgschade, incidentele schade of economische verliezen, voortvloeiend uit het gebruik van de mtextur-database of de mtextur-databladen. Aansprakelijkheid wordt uitsluitend aanvaard in geval van opzettelijk handelen.

CRÉATION
BAUMANN

UDSIGT

0253
CAVALLO PIU
Création Baumann

<https://www.creationbaumann.com/> | mail@creationbaumann.com

Type: Polstring stof | Ren ny uld & polyamid

80% Reine Schurwolle / 20% Polyamid

Bezugsstoff, schwerer Vorhangstoff; Edles, gewalktes Wolltuch mit weichem Griff und guter akustischer Wirkung. Der Klassiker bietet eine umfassende Farbpalette von grau- bis buntmelierten sowie Unifarbnuancen. Durch die Verwendung von farbigen Fasern entsteht die interessante Optik, welche durch das Stückfärben zusätzlich verstärkt wird.

| | |
|-------------------|---|
| mtextur ID | 93947 |
| Fabrikant | Création Baumann |
| Fabrikant e-mail | mail@creationbaumann.com |
| produktlinie | CAVALLO PIU |
| produktlinieinfo | Bezugsstoff, schwerer Vorhangstoff; Edles, gewalktes Wolltuch mit weichem Griff und guter akustischer Wirkung. Der Klassiker bietet eine umfassende Farbpalette von grau- bis buntmelierten sowie Unifarbnuancen. Durch die Verwendung von farbigen Fasern entsteht die interessante Optik, welche durch das Stückfärben zusätzlich verstärkt wird. |
| Materiale navn | 0253 |
| Type | Polstring stof / Ren ny uld & polyamid |
| Material Info | 80% Reine Schurwolle / 20% Polyamid |
| IFC | IfcFurniture / IfcCovering |
| Anvendelsesområde | Indenfor / Møbel |
| Leveringszoner | LI / AT / DE / CH |

Vigtig juridisk meddelelse om brugen af mtextur-databasen og mtextur-databladet

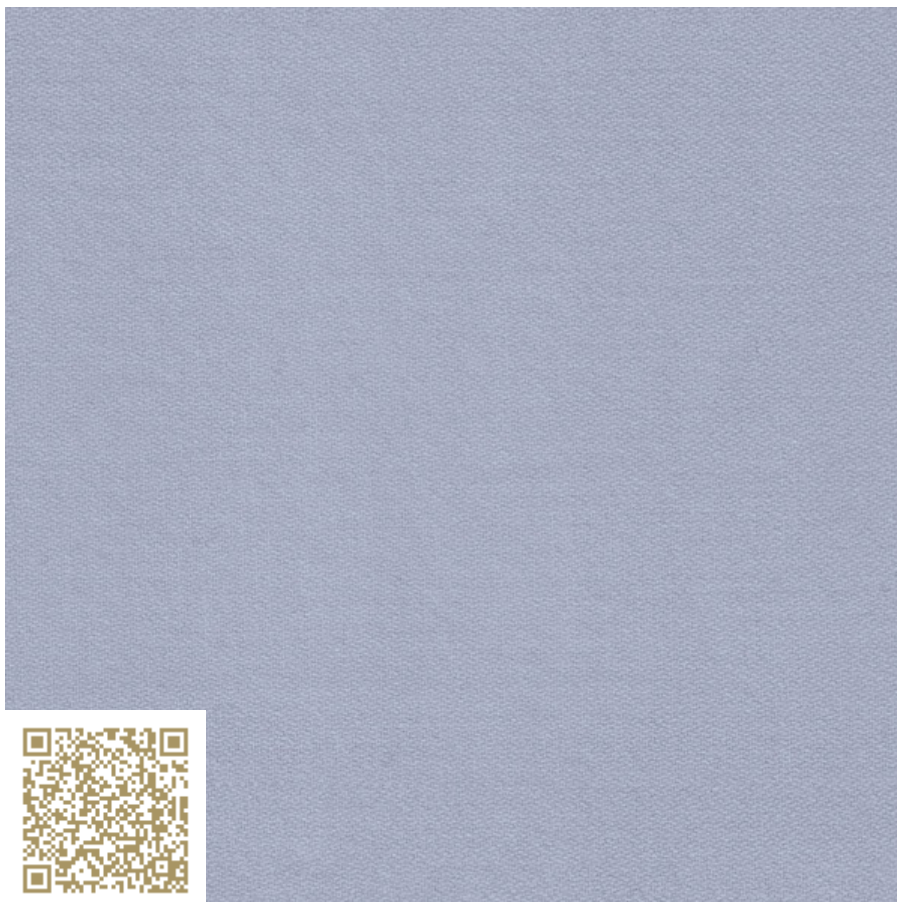
mtextur-databasen og mtextur-databladene præsenterer et udvalg af digitaliserede byggematerialer, klassificeret efter materialetype, undertype, farveområde, anvendelsesområde, producent og produktlinje. Alt indhold stilles til rådighed udelukkende til informationsformål og som støtte i planlægningsprocessen og er ikke bindende. Farvegengivelse, mønster, overfladekarakteristika og skala for CAD & BIM-teksturer kan afvige fra de faktiske produkter, der leveres af de respektive producenter. Der gives ingen erklæring eller garanti for nøjagtigheden eller fuldstændigheden af de digitale fremstillinger. For bindende prøver, tekniske specifikationer og produktspecifikke oplysninger er udelukkende de relevante producenter eller distributører gældende og skal kontaktes direkte (forespørgselslink er tilgængeligt for hvert materiale). Indholdet er udarbejdet med behørig omhu og efter bedste viden; fejl, udeladelser eller afvigelser kan dog ikke fuldstændigt udelukkes. Udgiveren af mtextur-databasen, h2c GmbH, samt de anførte producenter og distributører fraskriver sig udtrykkeligt ethvert ansvar, direkte eller indirekte, herunder følgeskader, hændelige skader eller økonomiske tab, der måtte opstå som følge af brugen af mtextur-databasen eller mtextur-databladene. Ansvar påtages udelukkende i tilfælde af forsætlig handling.

| | |
|-----------------------|--|
| Maks. Længde / format | Bredde = 1550 mm |
| Materialelevægt | 0.35 kg/m ² |
| Lydabsorption | 0.75 α_w |
| Lysægthed | 5-6 |
| Kendetegn | Möbelstoffe für öffentliche Räume von Création Baumann erfüllen strengste Anforderungen bei maximaler Freiheit in der Gestaltung. Die bewährten Gewebe, feinen Materialien und auf kunstvolle Art einfach gestalteten Oberflächen sind zeitlos, langlebig und schwer entflammbar – sowie das beste Kompliment für jede Architektur. |

Vigtig juridisk meddelelse om brugen af mtextur-databasen og mtextur-databladet

mtextur-databasen og mtextur-databladene præsenterer et udvalg af digitaliserede byggematerialer, klassificeret efter materialetype, undertype, farveområde, anvendelsesområde, producent og produktlinje. Alt indhold stilles til rådighed udelukkende til informationsformål og som støtte i planlægningsprocessen og er ikke bindende. Farvegengivelse, mønster, overfladekarakteristika og skala for CAD & BIM-teksturer kan afvige fra de faktiske produkter, der leveres af de respektive producenter. Der gives ingen erklæring eller garanti for nøjagtigheden eller fuldstændigheden af de digitale fremstillinger. For bindende prøver, tekniske specifikationer og produktspecifikke oplysninger er udelukkende de relevante producenter eller distributører gældende og skal kontaktes direkte (forespørgselslink er tilgængeligt for hvert materiale). Indholdet er udarbejdet med behørig omhu og efter bedste viden; fejl, udeladelser eller afvigelser kan dog ikke fuldstændigt udelukkes. Udgiveren af mtextur-databasen, h2c GmbH, samt de anførte producenter og distributører fraskriver sig udtrykkeligt ethvert ansvar, direkte eller indirekte, herunder følgeskader, hændelige skader eller økonomiske tab, der måtte opstå som følge af brugen af mtextur-databasen eller mtextur-databladene. Ansvar påtages udelukkende i tilfælde af forsætlig handling.

CRÉATION
BAUMANN



VISTA FRONTALE

0253
CAVALLO PIU
Création Baumann

<https://www.creationbaumann.com/> | mail@creationbaumann.com

Tipo: Tessuto per mobili | Pura lana vergine & poliammide

80% Reine Schurwolle / 20% Polyamid

Bezugsstoff, schwerer Vorhangstoff; Edles, gewalktes Wolltuch mit weichem Griff und guter akustischer Wirkung. Der Klassiker bietet eine umfassende Farbpalette von grau- bis buntmelierten sowie Unifarbnuancen. Durch die Verwendung von farbigen Fasern entsteht die interessante Optik, welche durch das Stückfärben zusätzlich verstärkt wird.

| | |
|--------------------------------|---|
| mtextur ID | 93947 |
| Produttore | Création Baumann |
| Email Produttore | mail@creationbaumann.com |
| Linea di prodotto | CAVALLO PIU |
| Informazioni linea di prodotto | Bezugsstoff, schwerer Vorhangstoff; Edles, gewalktes Wolltuch mit weichem Griff und guter akustischer Wirkung. Der Klassiker bietet eine umfassende Farbpalette von grau- bis buntmelierten sowie Unifarbnuancen. Durch die Verwendung von farbigen Fasern entsteht die interessante Optik, welche durch das Stückfärben zusätzlich verstärkt wird. |
| Nome del materiale | 0253 |
| Tipo | Tessuto per mobili / Pura lana vergine & poliammide |
| Informazioni materiale | 80% Reine Schurwolle / 20% Polyamid |
| IFC | IfcFurniture / IfcCovering |
| Area di applicazione | Interno / Mobilia |
| Zone di consegna | LI / AT / DE / CH |

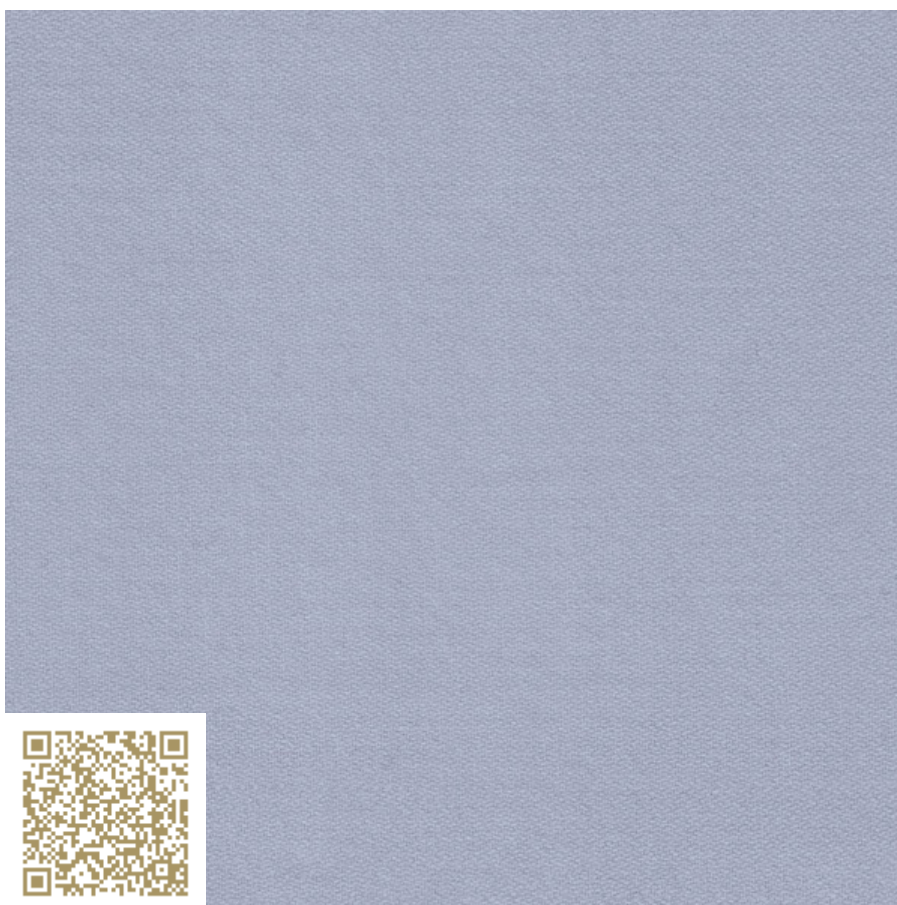
Avvertenza legale importante sull'utilizzo del database mtextur e della scheda tecnica mtextur

Il database mtextur e le schede tecniche mtextur presentano una selezione di materiali da costruzione digitalizzati, classificati per tipologia di materiale, sottotipologia, gamma cromatica, ambito di applicazione, produttore e linea di prodotto. Tutti i contenuti sono forniti esclusivamente a scopo informativo e di supporto alla progettazione e sono non vincolanti. L'aspetto cromatico, la trama, le caratteristiche superficiali e la scala delle texture CAD & BIM possono differire dai prodotti effettivamente forniti dai rispettivi produttori. Non viene fornita alcuna dichiarazione o garanzia in merito all'accuratezza o alla completezza delle rappresentazioni digitali. Per campioni vincolanti, specifiche tecniche e informazioni specifiche di prodotto, fanno fede esclusivamente i produttori o i distributori competenti, che devono essere contattati direttamente (link di richiesta disponibile per ciascun materiale). I contenuti sono redatti con la dovuta cura e secondo le migliori conoscenze disponibili; tuttavia errori, omissioni o discrepanze non possono essere completamente esclusi. L'editore del database mtextur, h2c GmbH, così come i produttori e i distributori indicati, declinano espressamente qualsiasi responsabilità, diretta o indiretta, inclusi danni consequenziali, incidentali o perdite economiche, derivanti dall'uso del database mtextur o delle schede tecniche mtextur. La responsabilità è assunta esclusivamente in caso di dolo.

| | |
|---------------------------|--|
| Lungo max. / Format | Larghezza = 1550 mm |
| Peso | 0.35 kg/m ² |
| Assorbimento del suono | 0.75 α_w |
| Resistenza alla luce | 5-6 |
| Caratteristiche | Möbelstoffe für öffentliche Räume von Création Baumann erfüllen strengste Anforderungen bei maximaler Freiheit in der Gestaltung. Die bewährten Gewebe, feinen Materialien und auf kunstvolle Art einfach gestalteten Oberflächen sind zeitlos, langlebig und schwer entflammbar – sowie das beste Kompliment für jede Architektur. |

Avvertenza legale importante sull'utilizzo del database mtextur e della scheda tecnica mtextur

Il database mtextur e le schede tecniche mtextur presentano una selezione di materiali da costruzione digitalizzati, classificati per tipologia di materiale, sottotipologia, gamma cromatica, ambito di applicazione, produttore e linea di prodotto. Tutti i contenuti sono forniti esclusivamente a scopo informativo e di supporto alla progettazione e sono non vincolanti. L'aspetto cromatico, la trama, le caratteristiche superficiali e la scala delle texture CAD & BIM possono differire dai prodotti effettivamente forniti dai rispettivi produttori. Non viene fornita alcuna dichiarazione o garanzia in merito all'accuratezza o alla completezza delle rappresentazioni digitali. Per campioni vincolanti, specifiche tecniche e informazioni specifiche di prodotto, fanno fede esclusivamente i produttori o i distributori competenti, che devono essere contattati direttamente (link di richiesta disponibile per ciascun materiale). I contenuti sono redatti con la dovuta cura e secondo le migliori conoscenze disponibili; tuttavia errori, omissioni o discrepanze non possono essere completamente esclusi. L'editore del database mtextur, h2c GmbH, così come i produttori e i distributori indicati, declinano espressamente qualsiasi responsabilità, diretta o indiretta, inclusi danni consequenziali, incidentali o perdite economiche, derivanti dall'uso del database mtextur o delle schede tecniche mtextur. La responsabilità è assunta esclusivamente in caso di dolo.

CRÉATION
BAUMANN

ALZADO

0253
CAVALLO PIU
Création Baumann

<https://www.creationbaumann.com/> | mail@creationbaumann.com

Tipo

material: **Tejido de muebles | Pura lana virgen & poliamida**

80% Reine Schurwolle / 20% Polyamid

Bezugsstoff, schwerer Vorhangstoff; Edles, gewalktes Wolltuch mit weichem Griff und guter akustischer Wirkung. Der Klassiker bietet eine umfassende Farbpalette von grau- bis buntmelierten sowie Unifarbnuancen. Durch die Verwendung von farbigen Fasern entsteht die interessante Optik, welche durch das Stückfärben zusätzlich verstärkt wird.

| | |
|-----------------------------|---|
| mtextur ID | 93947 |
| Fabricante | Création Baumann |
| Email fabricante | mail@creationbaumann.com |
| Línea de producto | CAVALLO PIU |
| Detalles línea del producto | Bezugsstoff, schwerer Vorhangstoff; Edles, gewalktes Wolltuch mit weichem Griff und guter akustischer Wirkung. Der Klassiker bietet eine umfassende Farbpalette von grau- bis buntmelierten sowie Unifarbnuancen. Durch die Verwendung von farbigen Fasern entsteht die interessante Optik, welche durch das Stückfärben zusätzlich verstärkt wird. |
| Nombre material | 0253 |
| Tipo material | Tejido de muebles / Pura lana virgen & poliamida |
| Información material | 80% Reine Schurwolle / 20% Polyamid |
| IFC | IfcFurniture / IfcCovering |
| Área de aplicación | Interior / Mobiliario |
| Zonas de entrega | LI / AT / DE / CH |

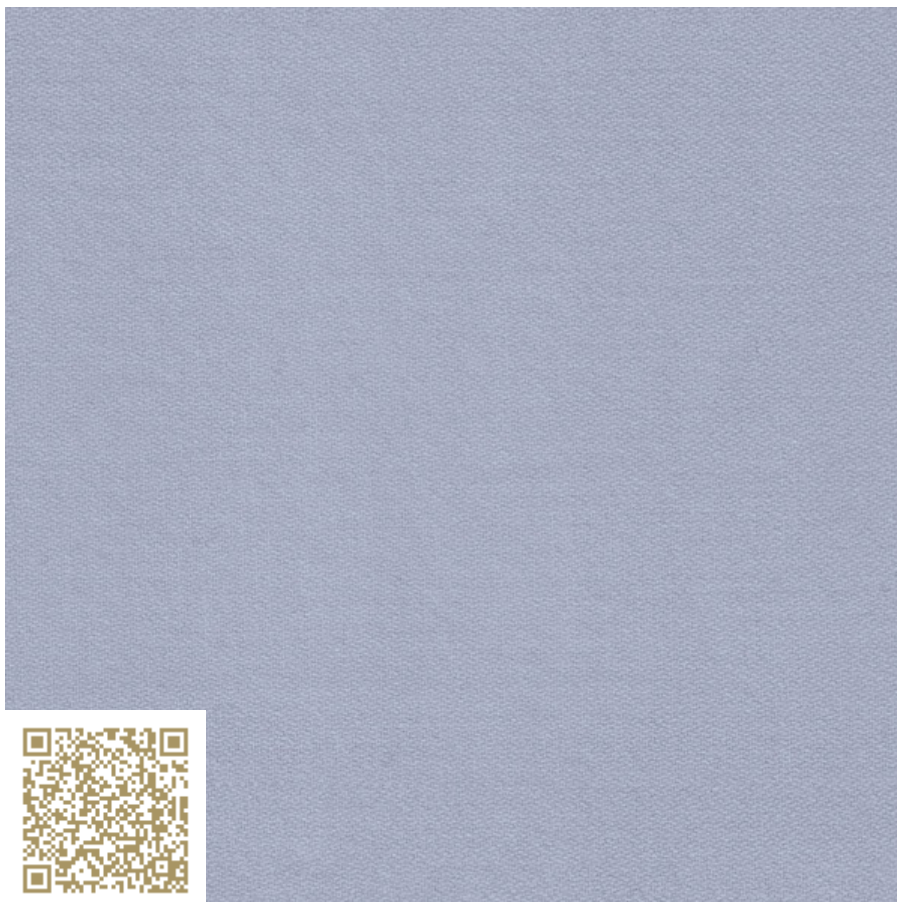
Aviso legal importante sobre el uso de la base de datos mtextur y la ficha técnica mtextur

La base de datos mtextur y las fichas técnicas mtextur presentan una selección de materiales de construcción digitalizados, clasificados por tipo de material, subtipo, gama cromática, ámbito de aplicación, fabricante y línea de producto. Todos los contenidos se proporcionan exclusivamente con fines informativos y de apoyo a la planificación y son no vinculantes. La apariencia del color, el patrón, las características de la superficie y la escala de las texturas CAD & BIM pueden diferir de los productos reales suministrados por los respectivos fabricantes. No se ofrece ninguna declaración ni garantía sobre la exactitud o integridad de las representaciones digitales. Para muestras vinculantes, especificaciones técnicas e información específica del producto, únicamente serán determinantes los fabricantes o distribuidores correspondientes, a los que deberá contactarse directamente (enlace de consulta disponible para cada material). Los contenidos se elaboran con la debida diligencia y según el mejor conocimiento disponible; no obstante, no pueden excluirse completamente errores, omisiones o discrepancias. La editora de la base de datos mtextur, h2c GmbH, así como los fabricantes y distribuidores indicados, declinan expresamente cualquier responsabilidad, directa o indirecta, incluidos daños consecuenciales, incidentales o pérdidas económicas, derivados del uso de la base de datos mtextur o de las fichas técnicas mtextur. La responsabilidad solo se asumirá en caso de conducta dolosa.

| | |
|---------------------------|--|
| Longitud máxima / Formato | Anchura = 1550 mm |
| Peso material | 0.35 kg/m ² |
| Absorción del sonido | 0.75 α_w |
| Resistencia a la luz | 5-6 |
| Características | Möbelstoffe für öffentliche Räume von Création Baumann erfüllen strengste Anforderungen bei maximaler Freiheit in der Gestaltung. Die bewährten Gewebe, feinen Materialien und auf kunstvolle Art einfach gestalteten Oberflächen sind zeitlos, langlebig und schwer entflammbar – sowie das beste Kompliment für jede Architektur. |

Aviso legal importante sobre el uso de la base de datos mtextur y la ficha técnica mtextur

La base de datos mtextur y las fichas técnicas mtextur presentan una selección de materiales de construcción digitalizados, clasificados por tipo de material, subtipo, gama cromática, ámbito de aplicación, fabricante y línea de producto. Todos los contenidos se proporcionan exclusivamente con fines informativos y de apoyo a la planificación y son no vinculantes. La apariencia del color, el patrón, las características de la superficie y la escala de las texturas CAD & BIM pueden diferir de los productos reales suministrados por los respectivos fabricantes. No se ofrece ninguna declaración ni garantía sobre la exactitud o integridad de las representaciones digitales. Para muestras vinculantes, especificaciones técnicas e información específica del producto, únicamente serán determinantes los fabricantes o distribuidores correspondientes, a los que deberá contactarse directamente (enlace de consulta disponible para cada material). Los contenidos se elaboran con la debida diligencia y según el mejor conocimiento disponible; no obstante, no pueden excluirse completamente errores, omisiones o discrepancias. La editora de la base de datos mtextur, h2c GmbH, así como los fabricantes y distribuidores indicados, declinan expresamente cualquier responsabilidad, directa o indirecta, incluidos daños consecuenciales, incidentales o pérdidas económicas, derivados del uso de la base de datos mtextur o de las fichas técnicas mtextur. La responsabilidad solo se asumirá en caso de conducta dolosa.

CRÉATION
BAUMANN

VISTA

0253
CAVALLO PIU
Création Baumann

<https://www.creationbaumann.com/> | mail@creationbaumann.com

Tipo: Tecido para mobiliário | Pura lã nova & poliamida

80% Reine Schurwolle / 20% Polyamid

Bezugsstoff, schwerer Vorhangstoff; Edles, gewalktes Wolltuch mit weichem Griff und guter akustischer Wirkung. Der Klassiker bietet eine umfassende Farbpalette von grau- bis buntmelierten sowie Unifarbnuancen. Durch die Verwendung von farbigen Fasern entsteht die interessante Optik, welche durch das Stückfärben zusätzlich verstärkt wird.

| | |
|--------------------------------|---|
| ID mtextur | 93947 |
| Fabricante | Création Baumann |
| Email do Fabricante | mail@creationbaumann.com |
| Linha de produto | CAVALLO PIU |
| Informação da linha de produto | Bezugsstoff, schwerer Vorhangstoff; Edles, gewalktes Wolltuch mit weichem Griff und guter akustischer Wirkung. Der Klassiker bietet eine umfassende Farbpalette von grau- bis buntmelierten sowie Unifarbnuancen. Durch die Verwendung von farbigen Fasern entsteht die interessante Optik, welche durch das Stückfärben zusätzlich verstärkt wird. |
| Nome do material | 0253 |
| Tipo | Tecido para mobiliário / Pura lã nova & poliamida |
| Informação do material | 80% Reine Schurwolle / 20% Polyamid |
| IFC | IfcFurniture / IfcCovering |
| Área de aplicação | Interior / Móvel |
| Zonas de Entrega | LI / AT / DE / CH |

Aviso legal importante sobre a utilização da base de dados mtextur e da ficha técnica mtextur

A base de dados mtextur e as fichas técnicas mtextur apresentam uma seleção de materiais de construção digitalizados, classificados por tipo de material, subtipo, gama cromática, âmbito de aplicação, fabricante e linha de produto. Todos os conteúdos são fornecidos exclusivamente para fins informativos e de apoio ao planeamento e são não vinculativos. A aparência da cor, o padrão, as características da superfície e a escala das texturas CAD & BIM podem diferir dos produtos efetivamente fornecidos pelos respetivos fabricantes. Não é feita qualquer declaração ou garantia quanto à exatidão ou integridade das representações digitais. Para amostras vinculativas, especificações técnicas e informações específicas do produto, apenas os fabricantes ou distribuidores correspondentes são determinantes, devendo ser contactados diretamente (link de pedido disponível para cada material). Os conteúdos são elaborados com o devido cuidado e de acordo com o melhor conhecimento disponível; no entanto, não podem ser totalmente excluídos erros, omissões ou discrepâncias. A editora da base de dados mtextur, h2c GmbH, bem como os fabricantes e distribuidores indicados, declinam expressamente qualquer responsabilidade, direta ou indireta, incluindo danos consequenciais, incidentais ou perdas económicas, resultantes da utilização da base de dados mtextur ou das fichas técnicas mtextur. A responsabilidade apenas será assumida em caso de conduta dolosa.

| | |
|-----------------------------|--|
| Max. Comprimento / Formato | Largura = 1550 mm |
| Peso | 0.35 kg/m ² |
| Absorção sonora | 0.75 α_w |
| Solidez à luz | 5-6 |
| Características Informações | Möbelstoffe für öffentliche Räume von Création Baumann erfüllen strengste Anforderungen bei maximaler Freiheit in der Gestaltung. Die bewährten Gewebe, feinen Materialien und auf kunstvolle Art einfach gestalteten Oberflächen sind zeitlos, langlebig und schwer entflammbar – sowie das beste Kompliment für jede Architektur. |

Aviso legal importante sobre a utilização da base de dados mtextur e da ficha técnica mtextur

A base de dados mtextur e as fichas técnicas mtextur apresentam uma seleção de materiais de construção digitalizados, classificados por tipo de material, subtipo, gama cromática, âmbito de aplicação, fabricante e linha de produto. Todos os conteúdos são fornecidos exclusivamente para fins informativos e de apoio ao planeamento e são não vinculativos. A aparência da cor, o padrão, as características da superfície e a escala das texturas CAD & BIM podem diferir dos produtos efetivamente fornecidos pelos respetivos fabricantes. Não é feita qualquer declaração ou garantia quanto à exatidão ou integridade das representações digitais. Para amostras vinculativas, especificações técnicas e informações específicas do produto, apenas os fabricantes ou distribuidores correspondentes são determinantes, devendo ser contactados diretamente (link de pedido disponível para cada material). Os conteúdos são elaborados com o devido cuidado e de acordo com o melhor conhecimento disponível; no entanto, não podem ser totalmente excluídos erros, omissões ou discrepâncias. A editora da base de dados mtextur, h2c GmbH, bem como os fabricantes e distribuidores indicados, declinam expressamente qualquer responsabilidade, direta ou indireta, incluindo danos consequenciais, incidentais ou perdas económicas, resultantes da utilização da base de dados mtextur ou das fichas técnicas mtextur. A responsabilidade apenas será assumida em caso de conduta dolosa.