**CRÉATION  
BAUMANN**

ANSICHT

## **Col. 0209 SIGMACOUSTIC Création Baumann**

<https://www.creationbaumann.com/> | [mail@creationbaumann.com](mailto:mail@creationbaumann.com)

### **Materialtyp: Vorhangstoff | Akustik**

100% Polyester flammhemmend (Trevira CS)

Transparenter Akustikstoff mit Struktur. Ein weich fallendes, flammhemmendes Gewebe, das an Naturfasern erinnert. Die Flechtoptik sowie die Reliefwirkung auf der Oberfläche sorgen für Volumen und eine lebendige Struktur. Die Verarbeitung der unterschiedlichen Garne bewirken Farbtiefe und eine zweiseitige Optik.

mtextur ID	90816
Hersteller	<u>Création Baumann</u>
Hersteller-Email	<u>mail@creationbaumann.com</u>
Produktlinie	<u>SIGMACOUSTIC</u>
Produktlinien Info	Transparenter Akustikstoff mit Struktur. Ein weich fallendes, flammhemmendes Gewebe, das an Naturfasern erinnert. Die Flechtoptik sowie die Reliefwirkung auf der Oberfläche sorgen für Volumen und eine lebendige Struktur. Die Verarbeitung der unterschiedlichen Garne bewirken Farbtiefe und eine zweiseitige Optik.
Materialname	<u>Col. 0209</u>
Materialtyp	Vorhangstoff / Akustik
Material Info	100% Polyester flammhemmend (Trevira CS)
IFC	IfcFurniture / IfcWall / IfcCovering
Anwendungsbereich	Innen / Wand / Möbel
Lieferzonen	LI / AT / DE / CH

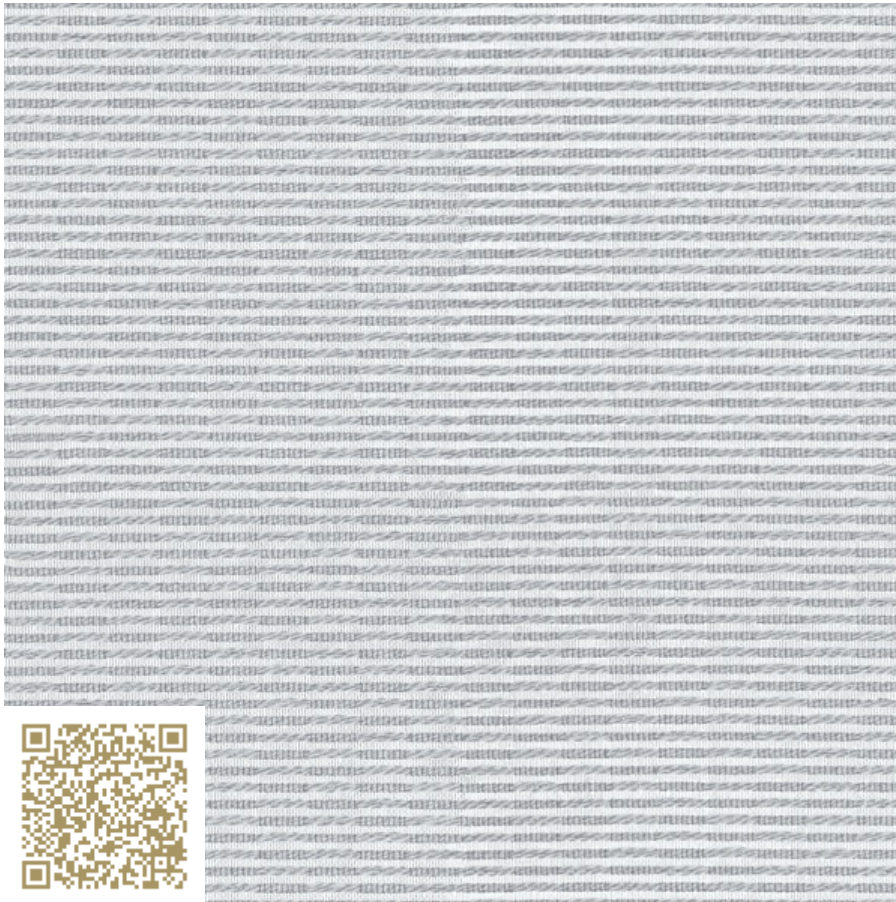
#### Wichtige rechtliche hinweise zur benutzung der mtextur-datenbank und des mtextur-datenblatts

Die mtextur-Datenbank und die mtextur-Datenblätter zeigen eine Auswahl digitalisierter Baumaterialien, gegliedert nach Materialtyp, Subtyp, Farbbereich, Anwendungsbereich, Hersteller und Produktlinie. Die dargestellten Inhalte dienen ausschliesslich der Information und planerischen Unterstützung und sind nicht verbindlich. Die Farbwirkung, Musterung, Oberflächenanmutung und Massstäblichkeit der CAD- & BIM-Texturen können von den realen Produkten der Hersteller abweichen. Eine verbindliche Übereinstimmung kann nicht gewährleistet werden. Für verbindliche Muster, technische Angaben und produktspezifische Details ist ausschliesslich der jeweilige Hersteller oder Vertriebspartner massgebend (Anfrage-Link beim Material). Die Inhalte werden nach bestem Wissen und mit Sorgfalt zusammengestellt. Fehler, Unvollständigkeiten oder Abweichungen können jedoch nicht vollständig ausgeschlossen werden. Die Herausgeberin, die h2c GmbH, übernimmt – ebenso wie die aufgeführten Hersteller und Vertriebe – keine Haftung für die Richtigkeit und Vollständigkeit der Angaben sowie für direkte oder indirekte Schäden oder Folgeschäden, die aus der Nutzung der mtextur-Datenbank oder der mtextur-Datenblätter entstehen. Eine Haftung besteht ausschliesslich bei vorsätzlichem Handeln.

max. Format	Breite = 3000 mm
Materialgewicht	0.253 kg/m <sup>2</sup>
Schallabsorbtion	0.8 $\alpha_w$
Lichtechtheit	6-7
Kennwerte Info	Ob im Büro, im Konzertsaal oder zu Hause: Textilien tragen massgeblich zur Schallabsorption bei. Création Baumann bietet Ihnen die weltgrösste Vielfalt an Akustikstoffen – für Akustik und Ästhetik in Harmonie. Unsere Stoffe sind nach ISO/EN getestet und bestechen in jedem Tonbereich durch unerhört gute Werte. Über 90 Akustikstoffe in über 2000 Farben sprechen eine klare Sprache: Nirgendwo sonst gibt es so viele und so vielseitige schallabsorbierende Stoffe zu entdecken wie bei Création Baumann.

#### Wichtige rechtliche hinweise zur benutzung der mtextur-datenbank und des mtextur-datenblatts

Die mtextur-Datenbank und die mtextur-Datenblätter zeigen eine Auswahl digitalisierter Baumaterialien, gegliedert nach Materialtyp, Subtyp, Farbbereich, Anwendungsbereich, Hersteller und Produktlinie. Die dargestellten Inhalte dienen ausschliesslich der Information und planerischen Unterstützung und sind nicht verbindlich. Die Farbwirkung, Musterung, Oberflächenanmutung und Massstäblichkeit der CAD- & BIM-Texturen können von den realen Produkten der Hersteller abweichen. Eine verbindliche Übereinstimmung kann nicht gewährleistet werden. Für verbindliche Muster, technische Angaben und produktspezifische Details ist ausschliesslich der jeweilige Hersteller oder Vertriebspartner massgebend (Anfrage-Link beim Material). Die Inhalte werden nach bestem Wissen und mit Sorgfalt zusammengestellt. Fehler, Unvollständigkeiten oder Abweichungen können jedoch nicht vollständig ausgeschlossen werden. Die Herausgeberin, die h2c GmbH, übernimmt – ebenso wie die aufgeführten Hersteller und Vertriebe – keine Haftung für die Richtigkeit und Vollständigkeit der Angaben sowie für direkte oder indirekte Schäden oder Folgeschäden, die aus der Nutzung der mtextur-Datenbank oder der mtextur-Datenblätter entstehen. Eine Haftung besteht ausschliesslich bei vorsätzlichem Handeln.

**CRÉATION  
BAUMANN**

VIEW

## **Col. 0209 SIGMACOUSTIC Création Baumann**

<https://www.creationbaumann.com/> | [mail@creationbaumann.com](mailto:mail@creationbaumann.com)

**Type:**     **Curtain fabric | Acoustic**

100% Polyester flammhemmend (Trevira CS)

Transparenter Akustikstoff mit Struktur. Ein weich fallendes, flammhemmendes Gewebe, das an Naturfasern erinnert. Die Flechtoptik sowie die Reliefwirkung auf der Oberfläche sorgen für Volumen und eine lebendige Struktur. Die Verarbeitung der unterschiedlichen Garne bewirken Farbtiefe und eine zweiseitige Optik.

mtextur ID	90816
Manufacturer	<u>Création Baumann</u>
Manufacturer-Email	<u>mail@creationbaumann.com</u>
Product Line	<u>SIGMACOUSTIC</u>
Product Line Info	Transparenter Akustikstoff mit Struktur. Ein weich fallendes, flammhemmendes Gewebe, das an Naturfasern erinnert. Die Flechtoptik sowie die Reliefwirkung auf der Oberfläche sorgen für Volumen und eine lebendige Struktur. Die Verarbeitung der unterschiedlichen Garne bewirken Farbtiefe und eine zweiseitige Optik.
Material Name	<u>Col. 0209</u>
Type	Curtain fabric / Acoustic
Material Info	100% Polyester flammhemmend (Trevira CS)
IFC	IfcFurniture / IfcWall / IfcCovering
Area of application	Inside / Wall / Furniture
Delivery zones	LI / AT / DE / CH

#### Important legal notice regarding the use of the mtextur database and the mtextur datasheet

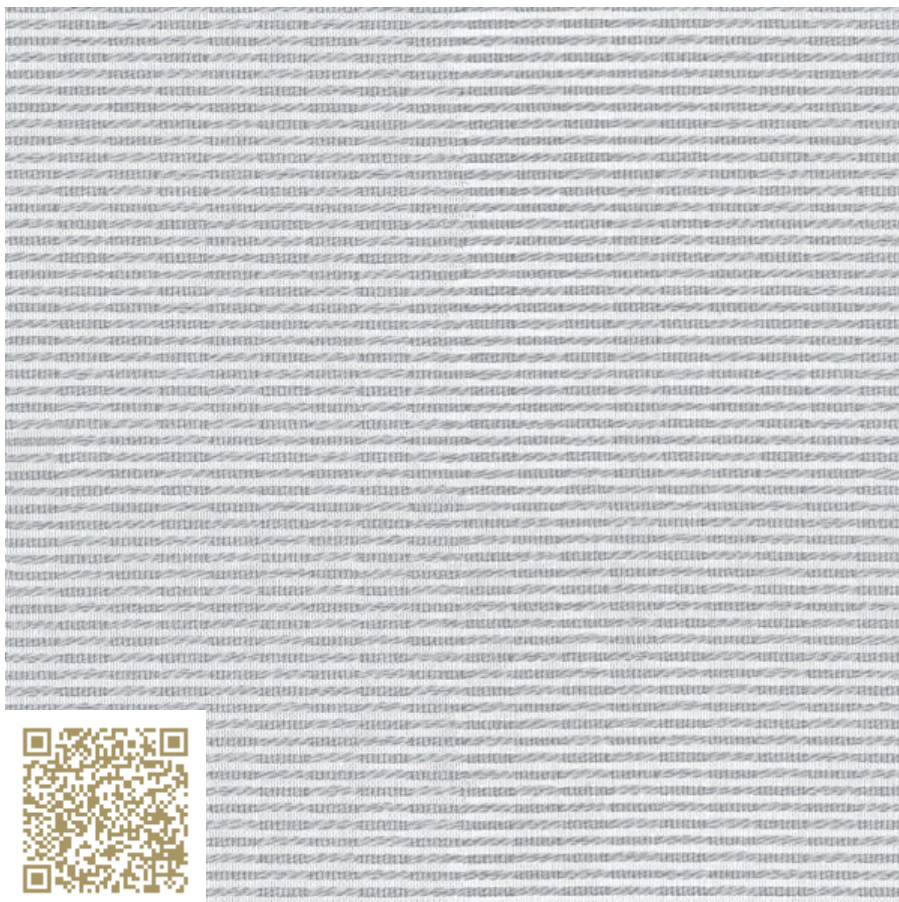
The mtextur database and the mtextur datasheets present a selection of digitally processed building materials, categorised by material type, subtype, colour range, field of application, manufacturer and product line. All content is provided for information and planning support purposes only and is non-binding. The colour appearance, pattern, surface characteristics and scale accuracy of the CAD & BIM textures may differ from the actual products supplied by the respective manufacturers. A binding or exact match cannot be guaranteed. For binding samples, technical specifications and product-specific details, only the respective manufacturer or distributor shall be authoritative. Please contact them directly for such information (enquiry link provided with the material). The content is compiled with due care and to the best of our knowledge. However, errors, omissions or deviations cannot be entirely excluded. The publisher of the mtextur database, h2c GmbH, as well as the listed manufacturers and distributors, accept no liability for the accuracy or completeness of the information provided, nor for any direct or indirect damages or consequential losses arising from the use of the mtextur database or the mtextur datasheets. Liability shall apply exclusively in cases of wilful misconduct.



max. Length / Format	Width = 3000 mm
Weight	0.253 kg/m <sup>2</sup>
Sound absorption	0.8 $\alpha_w$
Lightfastness	6-7
Characteristics Info	Ob im Büro, im Konzertsaal oder zu Hause: Textilien tragen massgeblich zur Schallabsorption bei. Création Baumann bietet Ihnen die weltgrösste Vielfalt an Akustikstoffen – für Akustik und Ästhetik in Harmonie. Unsere Stoffe sind nach ISO/EN getestet und bestechen in jedem Tonbereich durch unerhört gute Werte. Über 90 Akustikstoffe in über 2000 Farben sprechen eine klare Sprache: Nirgendwo sonst gibt es so viele und so vielseitige schallabsorbierende Stoffe zu entdecken wie bei Création Baumann.

**Important legal notice regarding the use of the mtextur database and the mtextur datasheet**

The mtextur database and the mtextur datasheets present a selection of digitally processed building materials, categorised by material type, subtype, colour range, field of application, manufacturer and product line. All content is provided for information and planning support purposes only and is non-binding. The colour appearance, pattern, surface characteristics and scale accuracy of the CAD & BIM textures may differ from the actual products supplied by the respective manufacturers. A binding or exact match cannot be guaranteed. For binding samples, technical specifications and product-specific details, only the respective manufacturer or distributor shall be authoritative. Please contact them directly for such information (enquiry link provided with the material). The content is compiled with due care and to the best of our knowledge. However, errors, omissions or deviations cannot be entirely excluded. The publisher of the mtextur database, h2c GmbH, as well as the listed manufacturers and distributors, accept no liability for the accuracy or completeness of the information provided, nor for any direct or indirect damages or consequential losses arising from the use of the mtextur database or the mtextur datasheets. Liability shall apply exclusively in cases of wilful misconduct.

I  
CRÉATION  
BAUMANN

VUE FRONTALE

## Col. 0209 SIGMACOUSTIC Création Baumann

<https://www.creationbaumann.com/> | [mail@creationbaumann.com](mailto:mail@creationbaumann.com)

**Type:** Tissu pour rideaux | Acoustique

100% Polyester flammhemmend (Trevira CS)

Transparenter Akustikstoff mit Struktur. Ein weich fallendes, flammhemmendes Gewebe, das an Naturfasern erinnert. Die Flechtoptik sowie die Reliefwirkung auf der Oberfläche sorgen für Volumen und eine lebendige Struktur. Die Verarbeitung der unterschiedlichen Garne bewirken Farbtiefe und eine zweiseitige Optik.

mtextur ID	90816
Producteur	Création Baumann
Corriel producteur	mail@creationbaumann.com
Ligne de produit	SIGMACOUSTIC
Infos ligne de produit	Transparenter Akustikstoff mit Struktur. Ein weich fallendes, flammhemmendes Gewebe, das an Naturfasern erinnert. Die Flechtoptik sowie die Reliefwirkung auf der Oberfläche sorgen für Volumen und eine lebendige Struktur. Die Verarbeitung der unterschiedlichen Garne bewirken Farbtiefe und eine zweiseitige Optik.
Nom du matériel	Col. 0209
Type	Tissu pour rideaux / Acoustique
Info matériel	100% Polyester flammhemmend (Trevira CS)
IFC	IfcFurniture / IfcWall / IfcCovering
Zone d'application	Intérieur / Mur / Meuble
Zones de livraison	LI / AT / DE / CH

**Avis juridique important concernant l'utilisation de la base de données mtextur et de la fiche technique mtextur**

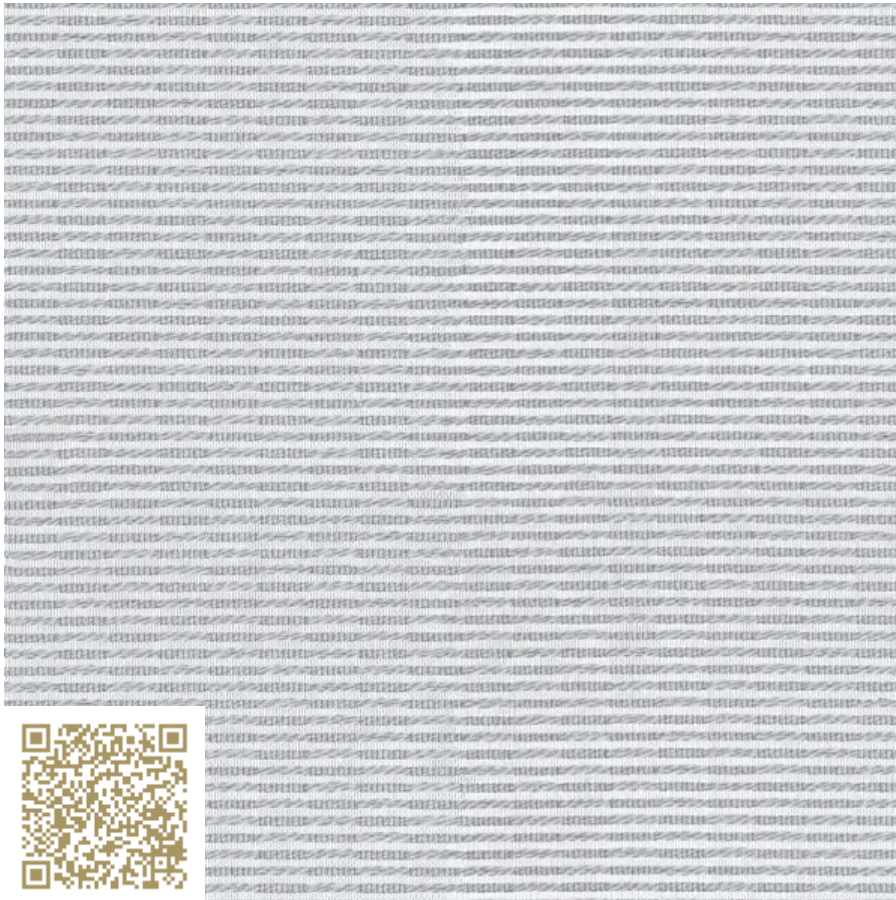
La base de données mtextur et les fiches techniques mtextur présentent une sélection de matériaux de construction numérisés, classés par type de matériau, sous-type, gamme de couleurs, domaine d'application, fabricant et ligne de produits. L'ensemble des contenus est fourni à titre informatif et d'aide à la planification uniquement et est non contractuel. L'apparence des couleurs, la trame, l'aspect de surface et l'échelle des textures CAD & BIM peuvent différer des produits réellement fournis par les fabricants concernés. Aucune garantie n'est donnée quant à l'exactitude ou à l'exhaustivité des représentations numériques. Pour des échantillons contractuels, des spécifications techniques et des informations spécifiques aux produits, seuls les fabricants ou distributeurs concernés font foi. Il convient de les contacter directement à cet effet (lien de demande disponible pour chaque matériau). Les contenus sont élaborés avec soin et selon les meilleures connaissances disponibles. Toutefois, des erreurs, omissions ou divergences peuvent subsister. L'éditrice de la base de données mtextur, h2c GmbH, ainsi que les fabricants et distributeurs mentionnés, déclinent expressément toute responsabilité, directe ou indirecte, y compris pour tout dommage consécutif, accessoire ou perte économique, résultant de l'utilisation de la base de données mtextur ou des fiches techniques mtextur. La responsabilité n'est engagée qu'en cas de faute intentionnelle.



Longueur max. / Format	Largeur = 3000 mm
Poids	0.253 kg/m <sup>2</sup>
Absorption du son	0.8 $\alpha_w$
Résistance à la lumière	6-7
Info paramètre	Ob im Büro, im Konzertsaal oder zu Hause: Textilien tragen massgeblich zur Schallabsorption bei. Création Baumann bietet Ihnen die weltgrösste Vielfalt an Akustikstoffen – für Akustik und Ästhetik in Harmonie. Unsere Stoffe sind nach ISO/EN getestet und bestechen in jedem Tonbereich durch unerhört gute Werte. Über 90 Akustikstoffe in über 2000 Farben sprechen eine klare Sprache: Nirgendwo sonst gibt es so viele und so vielseitige schallabsorbierende Stoffe zu entdecken wie bei Création Baumann.

**Avis juridique important concernant l'utilisation de la base de données mtextur et de la fiche technique mtextur**

La base de données mtextur et les fiches techniques mtextur présentent une sélection de matériaux de construction numérisés, classés par type de matériau, sous-type, gamme de couleurs, domaine d'application, fabricant et ligne de produits. L'ensemble des contenus est fourni à titre informatif et d'aide à la planification uniquement et est non contractuel. L'apparence des couleurs, la trame, l'aspect de surface et l'échelle des textures CAD & BIM peuvent différer des produits réellement fournis par les fabricants concernés. Aucune garantie n'est donnée quant à l'exactitude ou à l'exhaustivité des représentations numériques. Pour des échantillons contractuels, des spécifications techniques et des informations spécifiques aux produits, seuls les fabricants ou distributeurs concernés font foi. Il convient de les contacter directement à cet effet (lien de demande disponible pour chaque matériau). Les contenus sont élaborés avec soin et selon les meilleures connaissances disponibles. Toutefois, des erreurs, omissions ou divergences peuvent subsister. L'éditrice de la base de données mtextur, h2c GmbH, ainsi que les fabricants et distributeurs mentionnés, déclinent expressément toute responsabilité, directe ou indirecte, y compris pour tout dommage consécutif, accessoire ou perte économique, résultant de l'utilisation de la base de données mtextur ou des fiches techniques mtextur. La responsabilité n'est engagée qu'en cas de faute intentionnelle.

**CRÉATION  
BAUMANN**

AANZICHT

## **Col. 0209 SIGMACOUSTIC Création Baumann**

<https://www.creationbaumann.com/> | [mail@creationbaumann.com](mailto:mail@creationbaumann.com)

**Type:** Gordijnstof | Akoestisch

100% Polyester flammhemmend (Trevira CS)

Transparenter Akustikstoff mit Struktur. Ein weich fallendes, flammhemmendes Gewebe, das an Naturfasern erinnert. Die Flechtoptik sowie die Reliefwirkung auf der Oberfläche sorgen für Volumen und eine lebendige Struktur. Die Verarbeitung der unterschiedlichen Garne bewirken Farbtiefe und eine zweiseitige Optik.

mtextur ID	90816
Fabrikant	<u>Création Baumann</u>
Fabrikant e-mail	<u>mail@creationbaumann.com</u>
Productlijn	<u>SIGMACOUSTIC</u>
Productlijn Info	Transparenter Akustikstoff mit Struktur. Ein weich fallendes, flammhemmendes Gewebe, das an Naturfasern erinnert. Die Flechtoptik sowie die Reliefwirkung auf der Oberfläche sorgen für Volumen und eine lebendige Struktur. Die Verarbeitung der unterschiedlichen Garne bewirken Farbtiefe und eine zweiseitige Optik.
Materiaalnaam	<u>Col. 0209</u>
Type	Gordijnstof / Akoestisch
Materiaalinfo	100% Polyester flammhemmend (Trevira CS)
IFC	IfcFurniture / IfcWall / IfcCovering
Toepassingsgebied	Binnen / Muur / Meubilair
Leveringszones	LI / AT / DE / CH

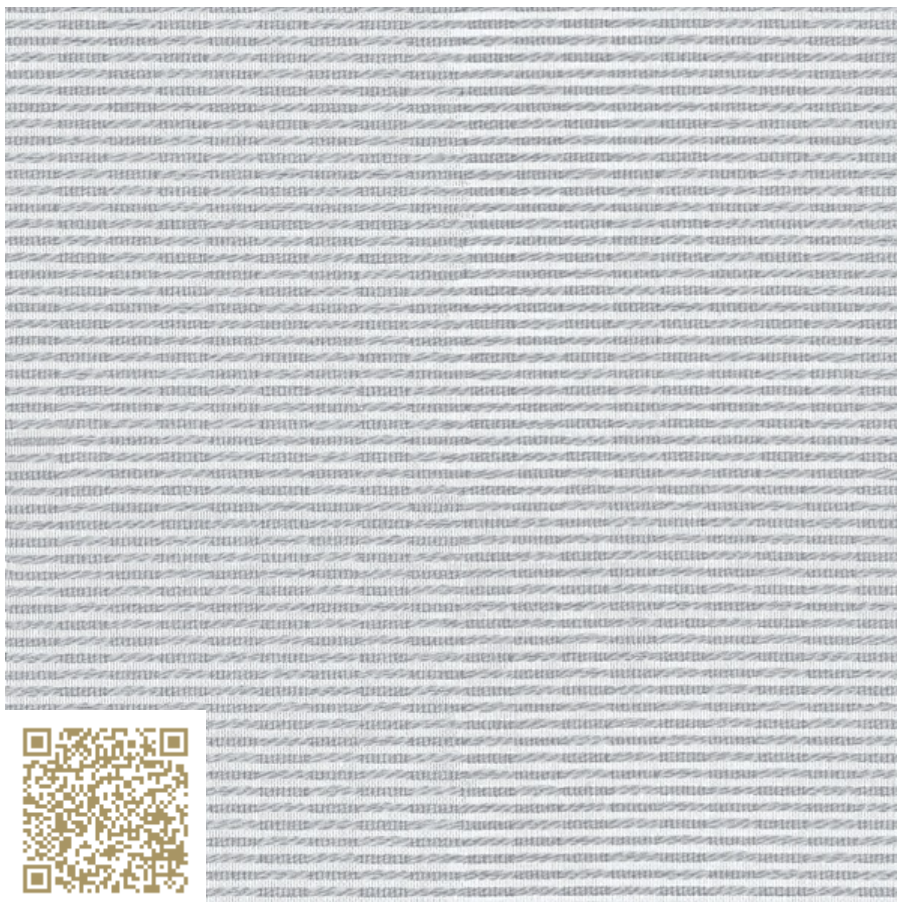
Belangrijke juridische kennisgeving over het gebruik van de mtextur-database en het mtextur-datablad

De mtextur-database en de mtextur-databladen tonen een selectie van digitaal verwerkte bouwmaterialen, ingedeeld naar materiaaltipe, subtype, kleurengamma, toepassingsgebied, fabrikant en productlijn. Alle inhoud wordt verstrekt uitsluitend voor informatieve doeleinden en ter ondersteuning van de planning en is niet bindend. De kleurweergave, het patroon, de oppervlakte-eigenschappen en de schaal van de CAD & BIM-texturen kunnen afwijken van de daadwerkelijk door de betreffende fabrikanten geleverde producten. Er wordt geen verklaring of garantie gegeven met betrekking tot de juistheid of volledigheid van de digitale weergaven. Voor bindende monsters, technische specificaties en productspecifieke informatie zijn uitsluitend de betreffende fabrikanten of distributeurs bepalend en dienen rechtstreeks te worden gecontacteerd (aanvraaglink beschikbaar per materiaal). De inhoud is met de nodige zorg en naar beste weten samengesteld; fouten, onvolledigheden of afwijkingen kunnen echter niet volledig worden uitgesloten. De uitgever van de mtextur-database, h2c GmbH, evenals de vermelde fabrikanten en distributeurs, wijzen uitdrukkelijk iedere aansprakelijkheid af, direct of indirect, met inbegrip van gevolgschade, incidentele schade of economische verliezen, voortvloeiend uit het gebruik van de mtextur-database of de mtextur-databladen. Aansprakelijkheid wordt uitsluitend aanvaard in geval van opzettelijk handelen.

Max. Lengte / Formaat	Breedte = 3000 mm
Soortelijk gewicht	0.253 kg/m <sup>2</sup>
Geluidsabsorptie	0.8 $\alpha_w$
Lichtechtheid	6-7
Eigenschappen	Ob im Büro, im Konzertsaal oder zu Hause: Textilien tragen massgeblich zur Schallabsorption bei. Création Baumann bietet Ihnen die weltgrösste Vielfalt an Akustikstoffen – für Akustik und Ästhetik in Harmonie. Unsere Stoffe sind nach ISO/EN getestet und bestechen in jedem Tonbereich durch unerhört gute Werte. Über 90 Akustikstoffe in über 2000 Farben sprechen eine klare Sprache: Nirgendwo sonst gibt es so viele und so vielseitige schallabsorbierende Stoffe zu entdecken wie bei Création Baumann.

Belangrijke juridische kennisgeving over het gebruik van de mtextur-database en het mtextur-datablad

De mtextur-database en de mtextur-databladen tonen een selectie van digitaal verwerkte bouwmaterialen, ingedeeld naar materiaaltipe, subtype, kleurengamma, toepassingsgebied, fabrikant en productlijn. Alle inhoud wordt verstrekt uitsluitend voor informatieve doeleinden en ter ondersteuning van de planning en is niet bindend. De kleurweergave, het patroon, de oppervlakte-eigenschappen en de schaal van de CAD & BIM-texturen kunnen afwijken van de daadwerkelijk door de betreffende fabrikanten geleverde producten. Er wordt geen verklaring of garantie gegeven met betrekking tot de juistheid of volledigheid van de digitale weergaven. Voor bindende monsters, technische specificaties en productspecifieke informatie zijn uitsluitend de betreffende fabrikanten of distributeurs bepalend en dienen rechtstreeks te worden gecontacteerd (aanvraaglink beschikbaar per materiaal). De inhoud is met de nodige zorg en naar beste weten samengesteld; fouten, onvolledigheden of afwijkingen kunnen echter niet volledig worden uitgesloten. De uitgever van de mtextur-database, h2c GmbH, evenals de vermelde fabrikanten en distributeurs, wijzen uitdrukkelijk iedere aansprakelijkheid af, direct of indirect, met inbegrip van gevolgschade, incidentele schade of economische verliezen, voortvloeiend uit het gebruik van de mtextur-database of de mtextur-databladen. Aansprakelijkheid wordt uitsluitend aanvaard in geval van opzettelijk handelen.

I  
CRÉATION  
BAUMANN

UDSIGT

## Col. 0209 SIGMACOUSTIC Création Baumann

<https://www.creationbaumann.com/> | [mail@creationbaumann.com](mailto:mail@creationbaumann.com)

**Type:** Gardin stof | Akustisk

100% Polyester flammhemmend (Trevira CS)

Transparenter Akustikstoff mit Struktur. Ein weich fallendes, flammhemmendes Gewebe, das an Naturfasern erinnert. Die Flechtoptik sowie die Reliefwirkung auf der Oberfläche sorgen für Volumen und eine lebendige Struktur. Die Verarbeitung der unterschiedlichen Garne bewirken Farbtiefe und eine zweiseitige Optik.



mtextur ID	90816
Fabrikant	<u>Création Baumann</u>
Fabrikant e-mail	<u>mail@creationbaumann.com</u>
produktlinie	<u>SIGMACOUSTIC</u>
produktlinieinfo	Transparenter Akustikstoff mit Struktur. Ein weich fallendes, flammhemmendes Gewebe, das an Naturfasern erinnert. Die Flechtoptik sowie die Reliefwirkung auf der Oberfläche sorgen für Volumen und eine lebendige Struktur. Die Verarbeitung der unterschiedlichen Garne bewirken Farbtiefe und eine zweiseitige Optik.
Materiale navn	<u>Col. 0209</u>
Type	Gardin stof / Akustisk
Material Info	100% Polyester flammhemmend (Trevira CS)
IFC	IfcFurniture / IfcWall / IfcCovering
Anvendelsesområde	Indenfor / Væg / Møbel
Leveringszoner	LI / AT / DE / CH

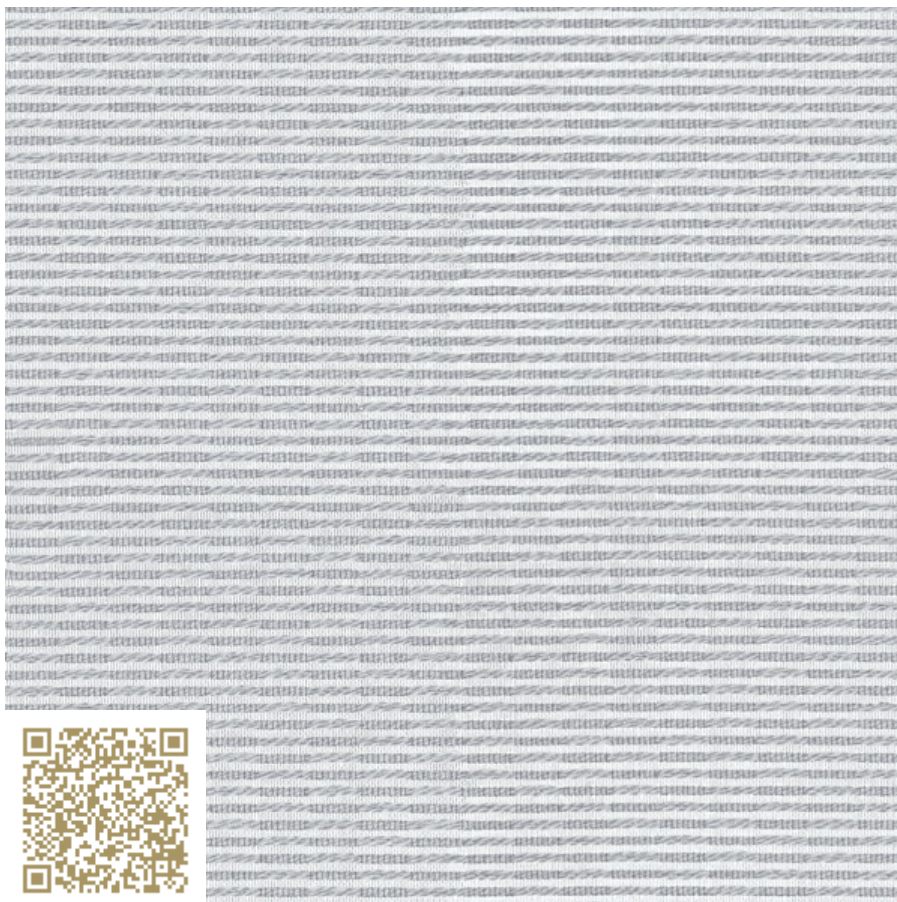
#### Vigtig juridisk meddelelse om brugen af mtextur-databasen og mtextur-databladet

mtextur-databasen og mtextur-databladene præsenterer et udvalg af digitaliserede byggematerialer, klassificeret efter materialetype, undertype, farveområde, anvendelsesområde, producent og produktlinje. Alt indhold stilles til rådighed udelukkende til informationsformål og som støtte i planlægningsprocessen og er ikke bindende. Farvegengivelse, mønster, overfladekarakteristika og skala for CAD & BIM-teksturer kan afvige fra de faktiske produkter, der leveres af de respektive producenter. Der gives ingen erklæring eller garanti for nøjagtigheden eller fuldstændigheden af de digitale fremstillinger. For bindende prøver, tekniske specifikationer og produktspecifikke oplysninger er udelukkende de relevante producenter eller distributører gældende og skal kontaktes direkte (forespørgselslink er tilgængeligt for hvert materiale). Indholdet er udarbejdet med behørig omhu og efter bedste viden; fejl, udeladelser eller afvigelser kan dog ikke fuldstændigt udelukkes. Udgiveren af mtextur-databasen, h2c GmbH, samt de anførte producenter og distributører fraskriver sig udtrykkeligt ethvert ansvar, direkte eller indirekte, herunder følgeskader, hændelige skader eller økonomiske tab, der måtte opstå som følge af brugen af mtextur-databasen eller mtextur-databladene. Ansvar påtages udelukkende i tilfælde af forsætlig handling.

Maks. Længde / format	Bredde = 3000 mm
Materialevægt	0.253 kg/m <sup>2</sup>
Lydabsorption	0.8 $\alpha_w$
Lysægthed	6-7
Kendetegn	Ob im Büro, im Konzertsaal oder zu Hause: Textilien tragen massgeblich zur Schallabsorption bei. Création Baumann bietet Ihnen die weltgrösste Vielfalt an Akustikstoffen – für Akustik und Ästhetik in Harmonie. Unsere Stoffe sind nach ISO/EN getestet und bestechen in jedem Tonbereich durch unerhört gute Werte. Über 90 Akustikstoffe in über 2000 Farben sprechen eine klare Sprache: Nirgendwo sonst gibt es so viele und so vielseitige schallabsorbierende Stoffe zu entdecken wie bei Création Baumann.

Vigtig juridisk meddelelse om brugen af mtextur-databasen og mtextur-databladet

mtextur-databasen og mtextur-databladene præsenterer et udvalg af digitaliserede byggematerialer, klassificeret efter materialetype, undertype, farveområde, anvendelsesområde, producent og produktlinje. Alt indhold stilles til rådighed udelukkende til informationsformål og som støtte i planlægningsprocessen og er ikke bindende. Farvegengivelse, mønster, overfladekarakteristika og skala for CAD & BIM-teksturer kan afvige fra de faktiske produkter, der leveres af de respektive producenter. Der gives ingen erklæring eller garanti for nøjagtigheden eller fuldstændigheden af de digitale fremstillinger. For bindende prøver, tekniske specifikationer og produktspecifikke oplysninger er udelukkende de relevante producenter eller distributører gældende og skal kontaktes direkte (forespørgselslink er tilgængeligt for hvert materiale). Indholdet er udarbejdet med behørig omhu og efter bedste viden; fejl, udeladelser eller afvigelser kan dog ikke fuldstændigt udelukkes. Udgiveren af mtextur-databasen, h2c GmbH, samt de anførte producenter og distributører fraskriver sig udtrykkeligt ethvert ansvar, direkte eller indirekte, herunder følgeskader, hændelige skader eller økonomiske tab, der måtte opstå som følge af brugen af mtextur-databasen eller mtextur-databladene. Ansvar påtages udelukkende i tilfælde af forsætlig handling.

I  
CRÉATION  
BAUMANN

VISTA FRONTALE

## Col. 0209 SIGMACOUSTIC Création Baumann

<https://www.creationbaumann.com/> | [mail@creationbaumann.com](mailto:mail@creationbaumann.com)

**Tipo:** Tessuto per tende | Acustica

100% Polyester flammhemmend (Trevira CS)

Transparenter Akustikstoff mit Struktur. Ein weich fallendes, flammhemmendes Gewebe, das an Naturfasern erinnert. Die Flechtoptik sowie die Reliefwirkung auf der Oberfläche sorgen für Volumen und eine lebendige Struktur. Die Verarbeitung der unterschiedlichen Garne bewirken Farbtiefe und eine zweiseitige Optik.

mtextur ID	90816
Produttore	Création Baumann
Email Produttore	mail@creationbaumann.com
Linea di prodotto	SIGMACOUSTIC
Informazioni linea di prodotto	Transparenter Akustikstoff mit Struktur. Ein weich fallendes, flammhemmendes Gewebe, das an Naturfasern erinnert. Die Flechtoptik sowie die Reliefwirkung auf der Oberfläche sorgen für Volumen und eine lebendige Struktur. Die Verarbeitung der unterschiedlichen Garne bewirken Farbtiefe und eine zweiseitige Optik.
Nome del materiale	Col. 0209
Tipo	Tessuto per tende / Acustica
Informazioni materiale	100% Polyester flammhemmend (Trevira CS)
IFC	IfcFurniture / IfcWall / IfcCovering
Area di applicazione	Interno / Muro / Mobilia
Zone di consegna	LI / AT / DE / CH

**Avvertenza legale importante sull'utilizzo del database mtextur e della scheda tecnica mtextur**

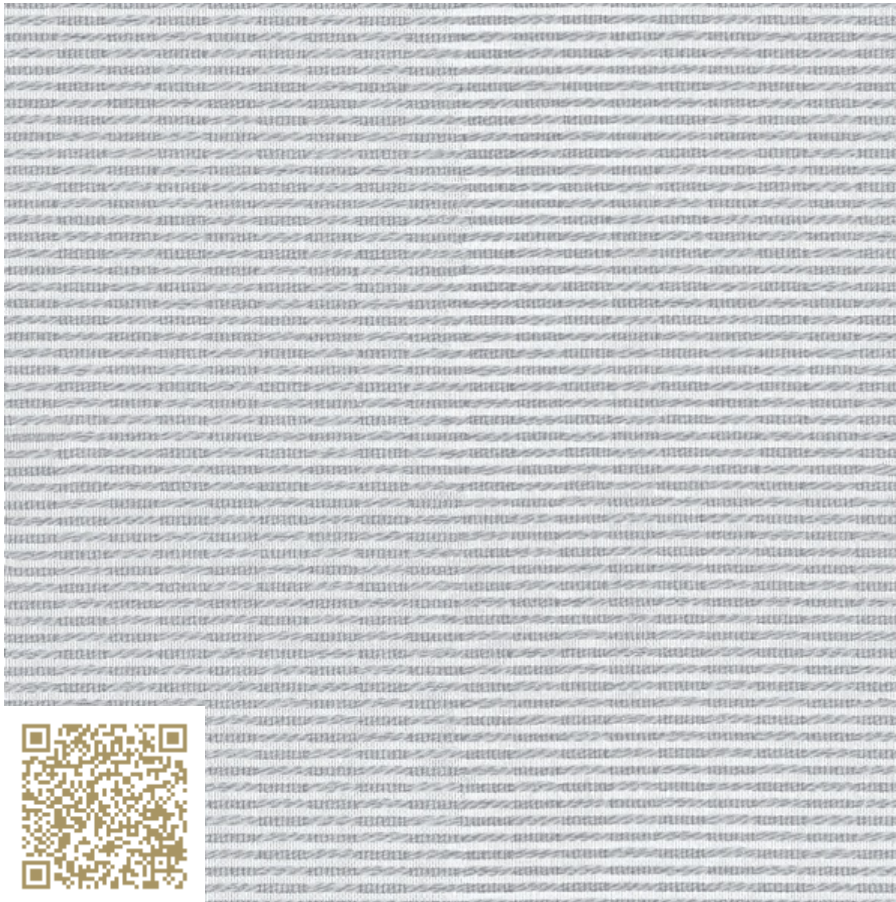
Il database mtextur e le schede tecniche mtextur presentano una selezione di materiali da costruzione digitalizzati, classificati per tipologia di materiale, sottotipologia, gamma cromatica, ambito di applicazione, produttore e linea di prodotto. Tutti i contenuti sono forniti esclusivamente a scopo informativo e di supporto alla progettazione e sono non vincolanti. L'aspetto cromatico, la trama, le caratteristiche superficiali e la scala delle texture CAD & BIM possono differire dai prodotti effettivamente forniti dai rispettivi produttori. Non viene fornita alcuna dichiarazione o garanzia in merito all'accuratezza o alla completezza delle rappresentazioni digitali. Per campioni vincolanti, specifiche tecniche e informazioni specifiche di prodotto, fanno fede esclusivamente i produttori o i distributori competenti, che devono essere contattati direttamente (link di richiesta disponibile per ciascun materiale). I contenuti sono redatti con la dovuta cura e secondo le migliori conoscenze disponibili; tuttavia errori, omissioni o discrepanze non possono essere completamente esclusi. L'editore del database mtextur, h2c GmbH, così come i produttori e i distributori indicati, declinano espressamente qualsiasi responsabilità, diretta o indiretta, inclusi danni consequenziali, incidentali o perdite economiche, derivanti dall'uso del database mtextur o delle schede tecniche mtextur. La responsabilità è assunta esclusivamente in caso di dolo.

Lungo max. / Format	Larghezza = 3000 mm
Peso	0.253 kg/m <sup>2</sup>
Assorbimento del suono	0.8 $\alpha_w$
Resistenza alla luce	6-7
Caratteristiche	Ob im Büro, im Konzertsaal oder zu Hause: Textilien tragen massgeblich zur Schallabsorption bei. Création Baumann bietet Ihnen die weltgrösste Vielfalt an Akustikstoffen – für Akustik und Ästhetik in Harmonie. Unsere Stoffe sind nach ISO/EN getestet und bestehen in jedem Tonbereich durch unerhört gute Werte. Über 90 Akustikstoffe in über 2000 Farben sprechen eine klare Sprache: Nirgendwo sonst gibt es so viele und so vielseitige schallabsorbierende Stoffe zu entdecken wie bei Création Baumann.

Avvertenza legale importante sull'utilizzo del database mtextur e della scheda tecnica mtextur

Il database mtextur e le schede tecniche mtextur presentano una selezione di materiali da costruzione digitalizzati, classificati per tipologia di materiale, sottotipologia, gamma cromatica, ambito di applicazione, produttore e linea di prodotto. Tutti i contenuti sono forniti esclusivamente a scopo informativo e di supporto alla progettazione e sono non vincolanti. L'aspetto cromatico, la trama, le caratteristiche superficiali e la scala delle texture CAD & BIM possono differire dai prodotti effettivamente forniti dai rispettivi produttori. Non viene fornita alcuna dichiarazione o garanzia in merito all'accuratezza o alla completezza delle rappresentazioni digitali. Per campioni vincolanti, specifiche tecniche e informazioni specifiche di prodotto, fanno fede esclusivamente i produttori o i distributori competenti, che devono essere contattati direttamente (link di richiesta disponibile per ciascun materiale). I contenuti sono redatti con la dovuta cura e secondo le migliori conoscenze disponibili; tuttavia errori, omissioni o discrepanze non possono essere completamente esclusi. L'editore del database mtextur, h2c GmbH, così come i produttori e i distributori indicati, declinano espressamente qualsiasi responsabilità, diretta o indiretta, inclusi danni consequenziali, incidentali o perdite economiche, derivanti dall'uso del database mtextur o delle schede tecniche mtextur. La responsabilità è assunta esclusivamente in caso di dolo.



I  
CRÉATION  
BAUMANN

ALZADO

## Col. 0209 SIGMACOUSTIC Création Baumann

<https://www.creationbaumann.com/> | [mail@creationbaumann.com](mailto:mail@creationbaumann.com)

**Tipo**  
**material:** Tejido de la cortina | Acústica

100% Polyester flammhemmend (Trevira CS)

Transparenter Akustikstoff mit Struktur. Ein weich fallendes, flammhemmendes Gewebe, das an Naturfasern erinnert. Die Flechtoptik sowie die Reliefwirkung auf der Oberfläche sorgen für Volumen und eine lebendige Struktur. Die Verarbeitung der unterschiedlichen Garne bewirken Farbtiefe und eine zweiseitige Optik.

mtextur ID	90816
Fabricante	Création Baumann
Email fabricante	mail@creationbaumann.com
Línea de producto	SIGMACOUSTIC
Detalles línea del producto	Transparenter Akustikstoff mit Struktur. Ein weich fallendes, flammhemmendes Gewebe, das an Naturfasern erinnert. Die Flechtoptik sowie die Reliefwirkung auf der Oberfläche sorgen für Volumen und eine lebendige Struktur. Die Verarbeitung der unterschiedlichen Garne bewirken Farbtiefe und eine zweiseitige Optik.
Nombre material	Col. 0209
Tipo material	Tejido de la cortina / Acústica
Información material	100% Polyester flammhemmend (Trevira CS)
IFC	IfcFurniture / IfcWall / IfcCovering
Área de aplicación	Interior / Pared / Mobiliario
Zonas de entrega	LI / AT / DE / CH

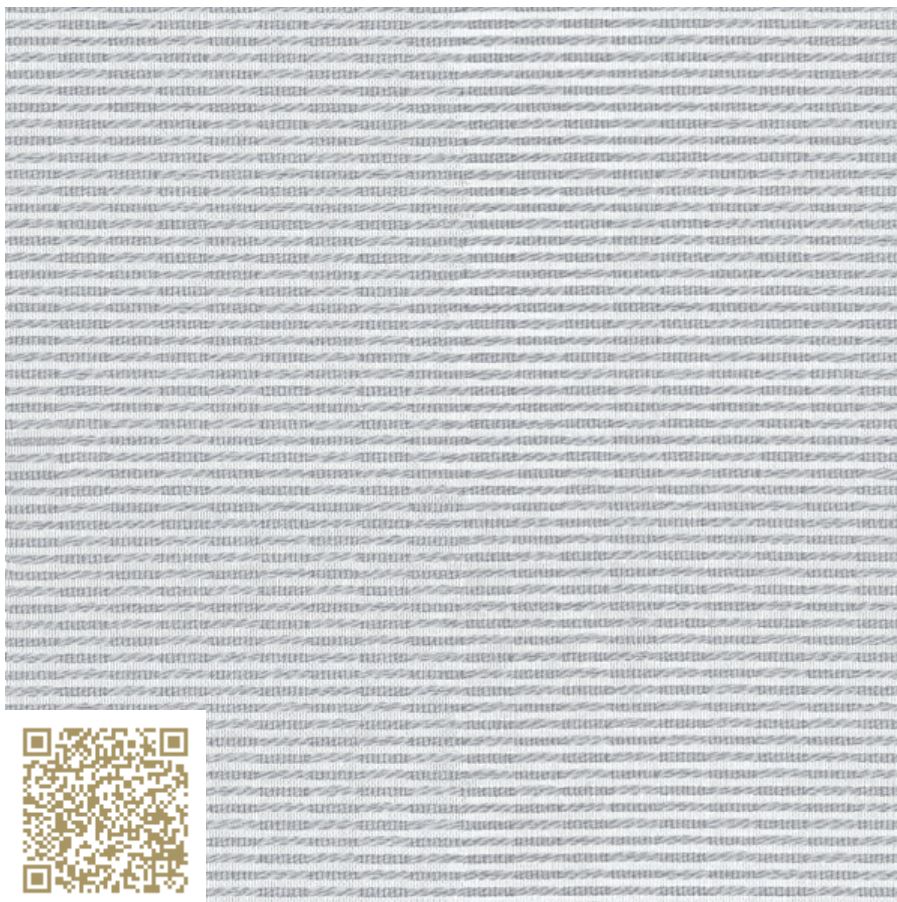
#### Aviso legal importante sobre el uso de la base de datos mtextur y la ficha técnica mtextur

La base de datos mtextur y las fichas técnicas mtextur presentan una selección de materiales de construcción digitalizados, clasificados por tipo de material, subtipo, gama cromática, ámbito de aplicación, fabricante y línea de producto. Todos los contenidos se proporcionan exclusivamente con fines informativos y de apoyo a la planificación y son no vinculantes. La apariencia del color, el patrón, las características de la superficie y la escala de las texturas CAD & BIM pueden diferir de los productos reales suministrados por los respectivos fabricantes. No se ofrece ninguna declaración ni garantía sobre la exactitud o integridad de las representaciones digitales. Para muestras vinculantes, especificaciones técnicas e información específica del producto, únicamente serán determinantes los fabricantes o distribuidores correspondientes, a los que deberá contactarse directamente (enlace de consulta disponible para cada material). Los contenidos se elaboran con la debida diligencia y según el mejor conocimiento disponible; no obstante, no pueden excluirse completamente errores, omisiones o discrepancias. La editora de la base de datos mtextur, h2c GmbH, así como los fabricantes y distribuidores indicados, declinan expresamente cualquier responsabilidad, directa o indirecta, incluidos daños consecuenciales, incidentales o pérdidas económicas, derivados del uso de la base de datos mtextur o de las fichas técnicas mtextur. La responsabilidad solo se asumirá en caso de conducta dolosa.

Longitud máxima / Formato	Anchura = 3000 mm
Peso material	0.253 kg/m <sup>2</sup>
Absorción del sonido	0.8 $\alpha_w$
Resistencia a la luz	6-7
Características	Ob im Büro, im Konzertsaal oder zu Hause: Textilien tragen massgeblich zur Schallabsorption bei. Création Baumann bietet Ihnen die weltgrösste Vielfalt an Akustikstoffen – für Akustik und Ästhetik in Harmonie. Unsere Stoffe sind nach ISO/EN getestet und bestehen in jedem Tonbereich durch unerhört gute Werte. Über 90 Akustikstoffe in über 2000 Farben sprechen eine klare Sprache: Nirgendwo sonst gibt es so viele und so vielseitige schallabsorbierende Stoffe zu entdecken wie bei Création Baumann.

**Aviso legal importante sobre el uso de la base de datos mtextur y la ficha técnica mtextur**

La base de datos mtextur y las fichas técnicas mtextur presentan una selección de materiales de construcción digitalizados, clasificados por tipo de material, subtipo, gama cromática, ámbito de aplicación, fabricante y línea de producto. Todos los contenidos se proporcionan exclusivamente con fines informativos y de apoyo a la planificación y son no vinculantes. La apariencia del color, el patrón, las características de la superficie y la escala de las texturas CAD & BIM pueden diferir de los productos reales suministrados por los respectivos fabricantes. No se ofrece ninguna declaración ni garantía sobre la exactitud o integridad de las representaciones digitales. Para muestras vinculantes, especificaciones técnicas e información específica del producto, únicamente serán determinantes los fabricantes o distribuidores correspondientes, a los que deberá contactarse directamente (enlace de consulta disponible para cada material). Los contenidos se elaboran con la debida diligencia y según el mejor conocimiento disponible; no obstante, no pueden excluirse completamente errores, omisiones o discrepancias. La editora de la base de datos mtextur, h2c GmbH, así como los fabricantes y distribuidores indicados, declinan expresamente cualquier responsabilidad, directa o indirecta, incluidos daños consecuenciales, incidentales o pérdidas económicas, derivados del uso de la base de datos mtextur o de las fichas técnicas mtextur. La responsabilidad solo se asumirá en caso de conducta dolosa.

I  
CRÉATION  
BAUMANN

VISTA

## Col. 0209 SIGMACOUSTIC Création Baumann

<https://www.creationbaumann.com/> | [mail@creationbaumann.com](mailto:mail@creationbaumann.com)

**Tipo:** Tecido de cortina | Acústica

100% Polyester flammhemmend (Trevira CS)

Transparenter Akustikstoff mit Struktur. Ein weich fallendes, flammhemmendes Gewebe, das an Naturfasern erinnert. Die Flechtoptik sowie die Reliefwirkung auf der Oberfläche sorgen für Volumen und eine lebendige Struktur. Die Verarbeitung der unterschiedlichen Garne bewirken Farbtiefe und eine zweiseitige Optik.

ID mtextur	90816
Fabricante	Création Baumann
Email do Fabricante	mail@creationbaumann.com
Linha de produto	SIGMACOUSTIC
Informação da linha de produto	Transparenter Akustikstoff mit Struktur. Ein weich fallendes, flammhemmendes Gewebe, das an Naturfasern erinnert. Die Flechtoptik sowie die Reliefwirkung auf der Oberfläche sorgen für Volumen und eine lebendige Struktur. Die Verarbeitung der unterschiedlichen Garne bewirken Farbtiefe und eine zweiseitige Optik.
Nome do material	Col. 0209
Tipo	Tecido de cortina / Acústica
Informação do material	100% Polyester flammhemmend (Trevira CS)
IFC	IfcFurniture / IfcWall / IfcCovering
Área de aplicação	Interior / Parede / Mobília
Zonas de Entrega	LI / AT / DE / CH

**Aviso legal importante sobre a utilização da base de dados mtextur e da ficha técnica mtextur**

A base de dados mtextur e as fichas técnicas mtextur apresentam uma seleção de materiais de construção digitalizados, classificados por tipo de material, subtipo, gama cromática, âmbito de aplicação, fabricante e linha de produto. Todos os conteúdos são fornecidos exclusivamente para fins informativos e de apoio ao planeamento e são não vinculativos. A aparência da cor, o padrão, as características da superfície e a escala das texturas CAD & BIM podem diferir dos produtos efetivamente fornecidos pelos respetivos fabricantes. Não é feita qualquer declaração ou garantia quanto à exatidão ou integridade das representações digitais. Para amostras vinculativas, especificações técnicas e informações específicas do produto, apenas os fabricantes ou distribuidores correspondentes são determinantes, devendo ser contactados diretamente (link de pedido disponível para cada material). Os conteúdos são elaborados com o devido cuidado e de acordo com o melhor conhecimento disponível; no entanto, não podem ser totalmente excluídos erros, omissões ou discrepâncias. A editora da base de dados mtextur, h2c GmbH, bem como os fabricantes e distribuidores indicados, declinam expressamente qualquer responsabilidade, direta ou indireta, incluindo danos consequenciais, incidentais ou perdas económicas, resultantes da utilização da base de dados mtextur ou das fichas técnicas mtextur. A responsabilidade apenas será assumida em caso de conduta dolosa.



Max. Comprimento / Formato	Largura = 3000 mm
Peso	0.253 kg/m <sup>2</sup>
Absorção sonora	0.8 $\alpha_w$
Solidez à luz	6-7
Características Informações	Ob im Büro, im Konzertsaal oder zu Hause: Textilien tragen massgeblich zur Schallabsorption bei. Création Baumann bietet Ihnen die weltgrösste Vielfalt an Akustikstoffen – für Akustik und Ästhetik in Harmonie. Unsere Stoffe sind nach ISO/EN getestet und bestehen in jedem Tonbereich durch unerhört gute Werte. Über 90 Akustikstoffe in über 2000 Farben sprechen eine klare Sprache: Nirgendwo sonst gibt es so viele und so vielseitige schallabsorbierende Stoffe zu entdecken wie bei Création Baumann.

#### Aviso legal importante sobre a utilização da base de dados mtextur e da ficha técnica mtextur

A base de dados mtextur e as fichas técnicas mtextur apresentam uma seleção de materiais de construção digitalizados, classificados por tipo de material, subtipo, gama cromática, âmbito de aplicação, fabricante e linha de produto. Todos os conteúdos são fornecidos exclusivamente para fins informativos e de apoio ao planeamento e são não vinculativos. A aparência da cor, o padrão, as características da superfície e a escala das texturas CAD & BIM podem diferir dos produtos efetivamente fornecidos pelos respetivos fabricantes. Não é feita qualquer declaração ou garantia quanto à exatidão ou integridade das representações digitais. Para amostras vinculativas, especificações técnicas e informações específicas do produto, apenas os fabricantes ou distribuidores correspondentes são determinantes, devendo ser contactados diretamente (link de pedido disponível para cada material). Os conteúdos são elaborados com o devido cuidado e de acordo com o melhor conhecimento disponível; no entanto, não podem ser totalmente excluídos erros, omissões ou discrepâncias. A editora da base de dados mtextur, h2c GmbH, bem como os fabricantes e distribuidores indicados, declinam expressamente qualquer responsabilidade, direta ou indireta, incluindo danos consequenciais, incidentais ou perdas económicas, resultantes da utilização da base de dados mtextur ou das fichas técnicas mtextur. A responsabilidade apenas será assumida em caso de conduta dolosa.