**RINN**

Den Anfang
macht ein guter Stein.

ANSICHT

30/30/4,2 Rippe Weiss RSF5

RINN Bahnhofsprogramm Kategorie 6-7

Rinn Bahnhofsplaner

<https://bahnhofspaner.rinn.net/> | bahn@rinn.net

Materialtyp: **Stein | Platten**

Kreuzfuge

Rinn unterstützt Sie mit der Bereitstellung von BIM-fähigen Planungsinformationen. Es handelt sich dabei um CAD-Objekte, die mit Daten angereichert sind und die dem IFC-Standard entsprechen. Diese können Sie in Ihre Pläne einfließen lassen und für Ihre erfolgreiche Planung, Kalkulation und auch Ausschreibung nutzen. EMail an: bahn@rinn.net

mtextur ID	62689
Hersteller	Rinn Bahnhoftsplaner
Hersteller-Email	bahn@rinn.net
Produktlinie	RINN Bahnhoftsprogramm Kategorie 6-7
Produktlinien Info	Rinn unterstützt Sie mit der Bereitstellung von BIM-fähigen Planungsinformationen. Es handelt sich dabei um CAD-Objekte, die mit Daten angereichert sind und die dem IFC-Standard entsprechen. Diese können Sie in Ihre Pläne einfließen lassen und für Ihre erfolgreiche Planung, Kalkulation und auch Ausschreibung nutzen. EMail an: bahn@rinn.net
Materialname	30/30/4,2 Rippe Weiss RSF5
Materialtyp	Stein / Platten
Material Info	Kreuzfuge
eBKP	G 2.2 Bodenbelag
IFC	IfcCovering / IfcSlab.Floor
Anwendungsbereich	Aussen / Boden
Lieferzonen	LU / DE / CH
Grösse der CAD- & BIM-Textur	Höhe: 2400.0 mm / Breite: 2400.0 mm

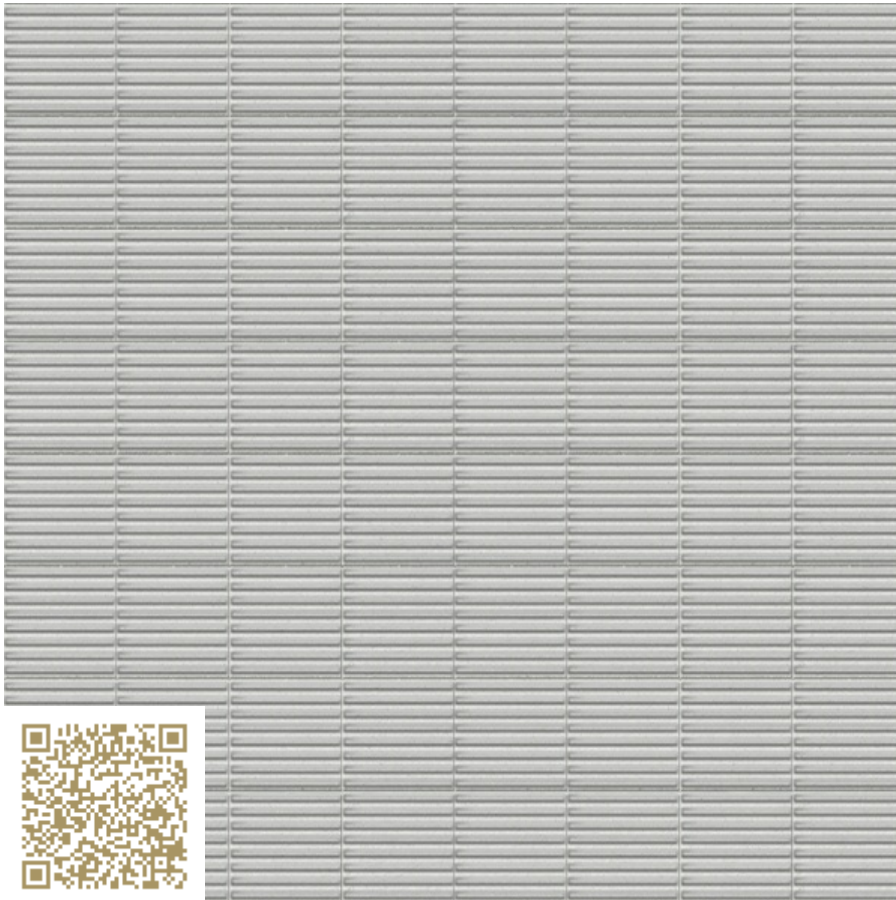
Wichtige rechtliche hinweise zur benutzung der mtextur-datenbank und des mtextur-datenblatts

Die mtextur-Datenbank und die mtextur-Datenblätter zeigen eine Auswahl digitalisierter Baumaterialien, gegliedert nach Materialtyp, Subtyp, Farbbereich, Anwendungsbereich, Hersteller und Produktlinie. Die dargestellten Inhalte dienen ausschliesslich der Information und planerischen Unterstützung und sind nicht verbindlich. Die Farbwirkung, Musterung, Oberflächenanmutung und Massstäblichkeit der CAD- & BIM-Texturen können von den realen Produkten der Hersteller abweichen. Eine verbindliche Übereinstimmung kann nicht gewährleistet werden. Für verbindliche Muster, technische Angaben und produktspezifische Details ist ausschliesslich der jeweilige Hersteller oder Vertriebspartner massgebend (Anfrage-Link beim Material). Die Inhalte werden nach bestem Wissen und mit Sorgfalt zusammengestellt. Fehler, Unvollständigkeiten oder Abweichungen können jedoch nicht vollständig ausgeschlossen werden. Die Herausgeberin, die h2c GmbH, übernimmt – ebenso wie die aufgeführten Hersteller und Vertriebe – keine Haftung für die Richtigkeit und Vollständigkeit der Angaben sowie für direkte oder indirekte Schäden oder Folgeschäden, die aus der Nutzung der mtextur-Datenbank oder der mtextur-Datenblätter entstehen. Eine Haftung besteht ausschliesslich bei vorsätzlichem Handeln.

max. Format	Länge = 300 mm / Breite = 300 mm / Dicke = 42 mm
min. Format	Länge = 300 mm / Breite = 300 mm / Dicke = 42 mm
Qualität	KDI
EN/DIN	EN 1339
Materialgewicht	2450.0 kg/m ³
R-Wert	R11
LRV-Wert	56.74
Frost-Tausalz CDF	10 gr
Ausführung	2-schichtig
Vorsatzdicke	8-10 mm
Fase	2/1,5 mm
diff. Reflexionsgrad	58.5 %
Masstoleranz L/B	± 2 mm

Wichtige rechtliche hinweise zur benutzung der mtextur-datenbank und des mtextur-datenblatts

Die mtextur-Datenbank und die mtextur-Datenblätter zeigen eine Auswahl digitalisierter Baumaterialien, gegliedert nach Materialtyp, Subtyp, Farbbereich, Anwendungsbereich, Hersteller und Produktlinie. Die dargestellten Inhalte dienen ausschliesslich der Information und planerischen Unterstützung und sind nicht verbindlich. Die Farbwirkung, Musterung, Oberflächenanmutung und Massstäblichkeit der CAD- & BIM-Texturen können von den realen Produkten der Hersteller abweichen. Eine verbindliche Übereinstimmung kann nicht gewährleistet werden. Für verbindliche Muster, technische Angaben und produktspezifische Details ist ausschliesslich der jeweilige Hersteller oder Vertriebspartner massgebend (Anfrage-Link beim Material). Die Inhalte werden nach bestem Wissen und mit Sorgfalt zusammengestellt. Fehler, Unvollständigkeiten oder Abweichungen können jedoch nicht vollständig ausgeschlossen werden. Die Herausgeberin, die h2c GmbH, übernimmt – ebenso wie die aufgeführten Hersteller und Vertriebe – keine Haftung für die Richtigkeit und Vollständigkeit der Angaben sowie für direkte oder indirekte Schäden oder Folgeschäden, die aus der Nutzung der mtextur-Datenbank oder der mtextur-Datenblätter entstehen. Eine Haftung besteht ausschliesslich bei vorsätzlichem Handeln.



Den Anfang
macht ein guter Stein.

VIEW

30/30/4,2 Rippe Weiss RSF5

RINN Bahnhofsprogramm Kategorie 6-7

Rinn Bahnhofsplaner

<https://bahnhofspaner.rinn.net/> | bahn@rinn.net

Type: **Stone | Flag / Flagstone**

Kreuzfuge

Rinn unterstützt Sie mit der Bereitstellung von BIM-fähigen Planungsinformationen. Es handelt sich dabei um CAD-Objekte, die mit Daten angereichert sind und die dem IFC-Standard entsprechen. Diese können Sie in Ihre Pläne einfließen lassen und für Ihre erfolgreiche Planung, Kalkulation und auch Ausschreibung nutzen. EMail an: bahn@rinn.net

mtextur ID	62689
Manufacturer	Rinn Bahnhoftsplaner
Manufacturer-Email	bahn@rinn.net
Product Line	RINN Bahnhoftsprogramm Kategorie 6-7
Product Line Info	Rinn unterstützt Sie mit der Bereitstellung von BIM-fähigen Planungsinformationen. Es handelt sich dabei um CAD-Objekte, die mit Daten angereichert sind und die dem IFC-Standard entsprechen. Diese können Sie in Ihre Pläne einfließen lassen und für Ihre erfolgreiche Planung, Kalkulation und auch Ausschreibung nutzen. EMail an: bahn@rinn.net
Material Name	30/30/4,2 Rippe Weiss RSF5
Type	Stone / Flag / Flagstone
Material Info	Kreuzfuge
eBKP	G 2.2 Finished floor coverings
IFC	IfcCovering / IfcSlab.Floor
Area of application	Outside / Floor
Delivery zones	LU / DE / CH
Size of the CAD & BIM texture	Height: 2400.0 mm / Width: 2400.0 mm

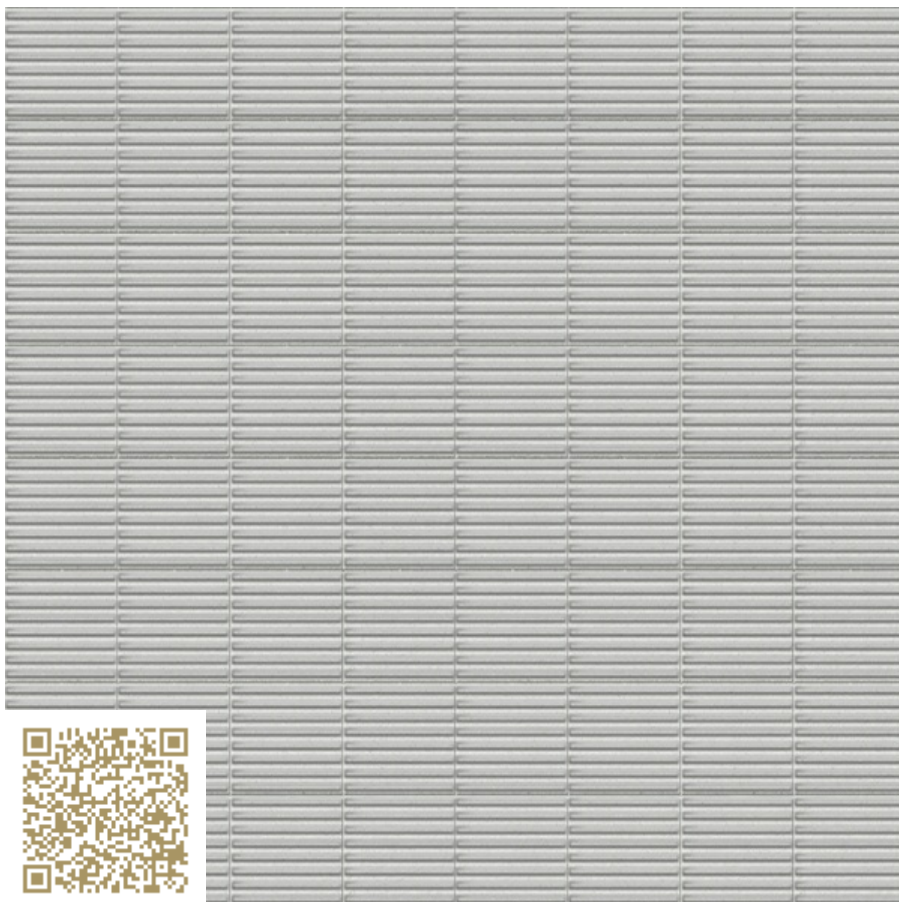
Important legal notice regarding the use of the mtextur database and the mtextur datasheet

The mtextur database and the mtextur datasheets present a selection of digitally processed building materials, categorised by material type, subtype, colour range, field of application, manufacturer and product line. All content is provided for information and planning support purposes only and is non-binding. The colour appearance, pattern, surface characteristics and scale accuracy of the CAD & BIM textures may differ from the actual products supplied by the respective manufacturers. A binding or exact match cannot be guaranteed. For binding samples, technical specifications and product-specific details, only the respective manufacturer or distributor shall be authoritative. Please contact them directly for such information (enquiry link provided with the material). The content is compiled with due care and to the best of our knowledge. However, errors, omissions or deviations cannot be entirely excluded. The publisher of the mtextur database, h2c GmbH, as well as the listed manufacturers and distributors, accept no liability for the accuracy or completeness of the information provided, nor for any direct or indirect damages or consequential losses arising from the use of the mtextur database or the mtextur datasheets. Liability shall apply exclusively in cases of wilful misconduct.

max. Length / Format	Length = 300 mm / Width = 300 mm / Thickness = 42 mm
min. Format	Length = 300 mm / Width = 300 mm / Thickness = 42 mm
Quality	KDI
EN/DIN	EN 1339
Weight	2450.0 kg/m ³
Slip resistance value	R11
Light reflectance value	56.74
Freeze-thaw salt (CDF)	10 gr
Version	2-schichtig
Concrete thickness of the top	8-10 mm
Bevel	2/1,5 mm
Diffuse reflectance	58.5 %
Dimension tolerance length/width	± 2 mm

Important legal notice regarding the use of the mtextur database and the mtextur datasheet

The mtextur database and the mtextur datasheets present a selection of digitally processed building materials, categorised by material type, subtype, colour range, field of application, manufacturer and product line. All content is provided for information and planning support purposes only and is non-binding. The colour appearance, pattern, surface characteristics and scale accuracy of the CAD & BIM textures may differ from the actual products supplied by the respective manufacturers. A binding or exact match cannot be guaranteed. For binding samples, technical specifications and product-specific details, only the respective manufacturer or distributor shall be authoritative. Please contact them directly for such information (enquiry link provided with the material). The content is compiled with due care and to the best of our knowledge. However, errors, omissions or deviations cannot be entirely excluded. The publisher of the mtextur database, h2c GmbH, as well as the listed manufacturers and distributors, accept no liability for the accuracy or completeness of the information provided, nor for any direct or indirect damages or consequential losses arising from the use of the mtextur database or the mtextur datasheets. Liability shall apply exclusively in cases of wilful misconduct.

**RINN**

Den Anfang
macht ein guter Stein.

VUE FRONTALE

30/30/4,2 Rippe Weiss RSF5

RINN Bahnhofsprogramm Kategorie 6-7

Rinn Bahnhofsplaner

<https://bahnhofspaner.rinn.net/> | bahn@rinn.net

Type: **Pierre | Dalle**

Kreuzfuge

Rinn unterstützt Sie mit der Bereitstellung von BIM-fähigen Planungsinformationen. Es handelt sich dabei um CAD-Objekte, die mit Daten angereichert sind und die dem IFC-Standard entsprechen. Diese können Sie in Ihre Pläne einfließen lassen und für Ihre erfolgreiche Planung, Kalkulation und auch Ausschreibung nutzen. EMail an: bahn@rinn.net

mtextur ID	62689
Producteur	Rinn Bahnhoftsplaner
Corriel producteur	bahn@rinn.net
Ligne de produit	RINN Bahnhoftsprogramm Kategorie 6-7
Infos ligne de produit	Rinn unterstützt Sie mit der Bereitstellung von BIM-fähigen Planungsinformationen. Es handelt sich dabei um CAD-Objekte, die mit Daten angereichert sind und die dem IFC-Standard entsprechen. Diese können Sie in Ihre Pläne einfließen lassen und für Ihre erfolgreiche Planung, Kalkulation und auch Ausschreibung nutzen. EMail an: bahn@rinn.net
Nom du matériel	30/30/4,2 Rippe Weiss RSF5
Type	Pierre / Dalle
Info matériel	Kreuzfuge
eBKP	G 2.2 Revêtements de sol finis
IFC	IfcCovering / IfcSlab.Floor
Zone d'application	Extérieur / Sol
Zones de livraison	LU / DE / CH
Taille de la texture CAO et BIM	Hauteur: 2400.0 mm / Largeur: 2400.0 mm

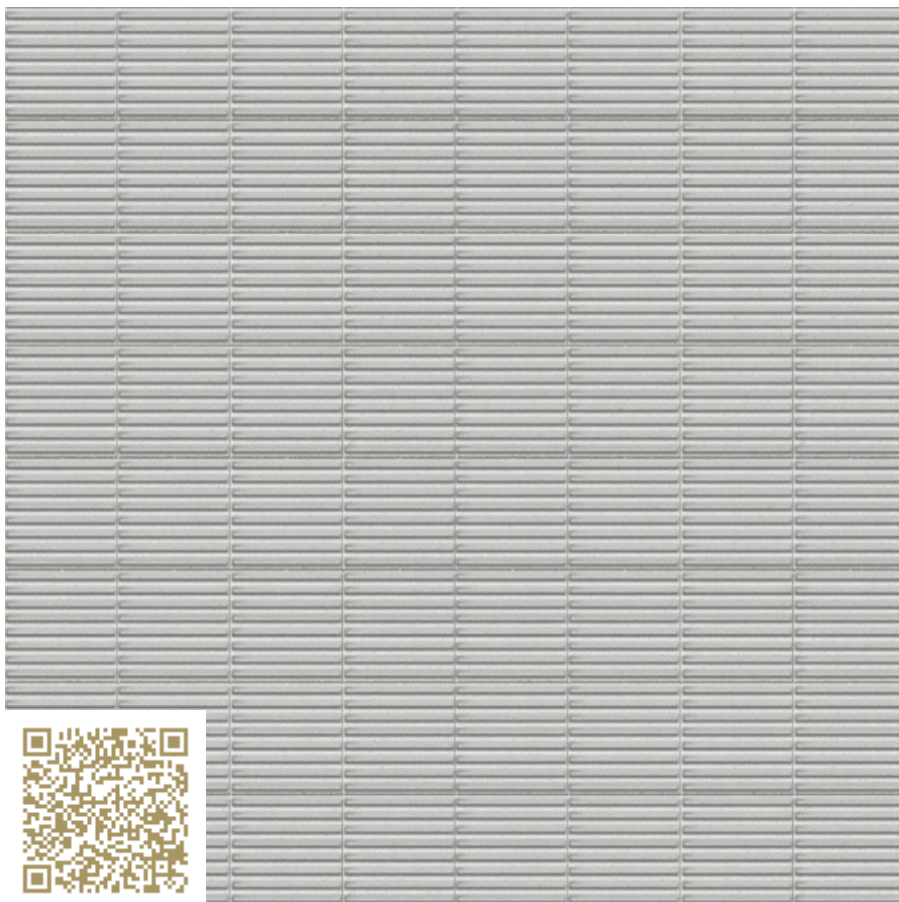
Avis juridique important concernant l'utilisation de la base de données mtextur et de la fiche technique mtextur

La base de données mtextur et les fiches techniques mtextur présentent une sélection de matériaux de construction numérisés, classés par type de matériau, sous-type, gamme de couleurs, domaine d'application, fabricant et ligne de produits. L'ensemble des contenus est fourni à titre informatif et d'aide à la planification uniquement et est non contractuel. L'apparence des couleurs, la trame, l'aspect de surface et l'échelle des textures CAD & BIM peuvent différer des produits réellement fournis par les fabricants concernés. Aucune garantie n'est donnée quant à l'exactitude ou à l'exhaustivité des représentations numériques. Pour des échantillons contractuels, des spécifications techniques et des informations spécifiques aux produits, seuls les fabricants ou distributeurs concernés font foi. Il convient de les contacter directement à cet effet (lien de demande disponible pour chaque matériau). Les contenus sont élaborés avec soin et selon les meilleures connaissances disponibles. Toutefois, des erreurs, omissions ou divergences peuvent subsister. L'éditrice de la base de données mtextur, h2c GmbH, ainsi que les fabricants et distributeurs mentionnés, déclinent expressément toute responsabilité, directe ou indirecte, y compris pour tout dommage consécutif, accessoire ou perte économique, résultant de l'utilisation de la base de données mtextur ou des fiches techniques mtextur. La responsabilité n'est engagée qu'en cas de faute intentionnelle.

Longueur max. / Format	Longueur = 300 mm / Largeur = 300 mm / Épaisseur = 42 mm
min. Format	Longueur = 300 mm / Largeur = 300 mm / Épaisseur = 42 mm
Qualité	KDI
EN/DIN	EN 1339
Poids	2450.0 kg/m³
Valeur de glissement	R11
Valeur de réflexion de la lumière	56.74
Sel de congélation-décongélation (CDF)	10 gr
Version	2-schichtig
Épaisseur de l'attache	8-10 mm
Bevel	2/1,5 mm
Réflectance diffuse	58.5 %
Tolérance dimensionnelle longueur/largeur	± 2 mm

Avis juridique important concernant l'utilisation de la base de données mtextur et de la fiche technique mtextur

La base de données mtextur et les fiches techniques mtextur présentent une sélection de matériaux de construction numérisés, classés par type de matériau, sous-type, gamme de couleurs, domaine d'application, fabricant et ligne de produits. L'ensemble des contenus est fourni à titre informatif et d'aide à la planification uniquement et est non contractuel. L'apparence des couleurs, la trame, l'aspect de surface et l'échelle des textures CAD & BIM peuvent différer des produits réellement fournis par les fabricants concernés. Aucune garantie n'est donnée quant à l'exactitude ou à l'exhaustivité des représentations numériques. Pour des échantillons contractuels, des spécifications techniques et des informations spécifiques aux produits, seuls les fabricants ou distributeurs concernés font foi. Il convient de les contacter directement à cet effet (lien de demande disponible pour chaque matériau). Les contenus sont élaborés avec soin et selon les meilleures connaissances disponibles. Toutefois, des erreurs, omissions ou divergences peuvent subsister. L'éditrice de la base de données mtextur, h2c GmbH, ainsi que les fabricants et distributeurs mentionnés, déclinent expressément toute responsabilité, directe ou indirecte, y compris pour tout dommage consécutif, accessoire ou perte économique, résultant de l'utilisation de la base de données mtextur ou des fiches techniques mtextur. La responsabilité n'est engagée qu'en cas de faute intentionnelle.

**RINN**

Den Anfang
macht ein guter Stein.

AANZICHT

30/30/4,2 Rippe Weiss RSF5

RINN Bahnhofsprogramm Kategorie 6-7

Rinn Bahnhofsplaner

<https://bahnhofspaner.rinn.net/> | bahn@rinn.net

Type: **Steen | Platen**

Kreuzfuge

Rinn ondersteunt Sie met der Bereitstellung von BIM-fähigen Planungsinformationen. Es handelt sich dabei um CAD-Objekte, die mit Daten angereichert sind und die dem IFC-Standard entsprechen. Diese können Sie in Ihre Pläne einfließen lassen und für Ihre erfolgreiche Planung, Kalkulation und auch Ausschreibung nutzen. EMail an: bahn@rinn.net

mtextur ID	62689
Fabrikant	Rinn Bahnhoofsplaner
Fabrikant e-mail	bahn@rinn.net
Productlijn	RINN Bahnhoofsprogramm Kategorie 6-7
Productlijn Info	Rinn ondersteunt Sie mit der Bereitstellung von BIM-fähigen Planungsinformationen. Es handelt sich dabei um CAD-Objekte, die mit Daten angereichert sind und die dem IFC-Standard entsprechen. Diese können Sie in Ihre Pläne einfließen lassen und für Ihre erfolgreiche Planung, Kalkulation und auch Ausschreibung nutzen. EMail an: bahn@rinn.net
Materiaalnaam	30/30/4,2 Rippe Weiss RSF5
Type	Steen / Platen
Materiaalinfo	Kreuzfuge
eBKP	G 2.2 Finished floor coverings
IFC	IfcCovering / IfcSlab.Floor
Toepassingsgebied	Buiten / Bodem
Leveringszones	LU / DE / CH
Omvang van de CAD & BIM textuur	Hoogte: 2400.0 mm / Breedte: 2400.0 mm

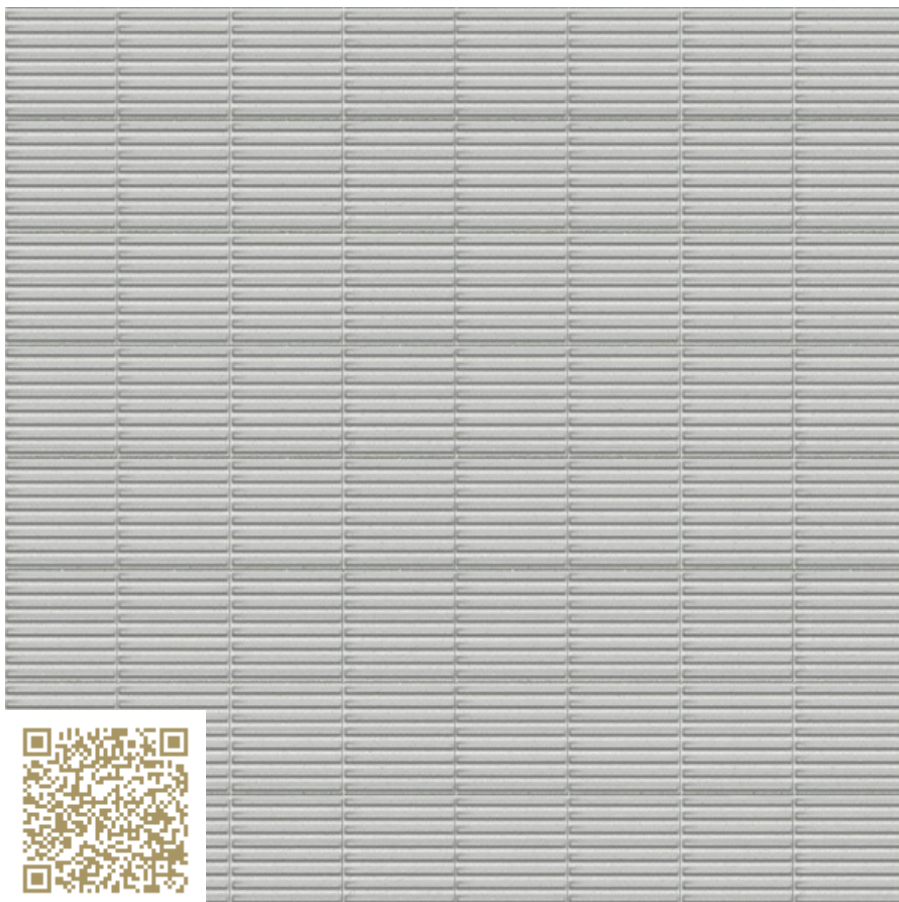
Belangrijke juridische kennisgeving over het gebruik van de mtextur-database en het mtextur-datablad

De mtextur-database en de mtextur-databladen tonen een selectie van digitaal verwerkte bouwmaterialen, ingedeeld naar materiaaltipe, subtype, kleurengamma, toepassingsgebied, fabrikant en productlijn. Alle inhoud wordt verstrekt uitsluitend voor informatieve doeleinden en ter ondersteuning van de planning en is niet bindend. De kleurweergave, het patroon, de oppervlakte-eigenschappen en de schaal van de CAD & BIM-texturen kunnen afwijken van de daadwerkelijk door de betreffende fabrikanten geleverde producten. Er wordt geen verklaring of garantie gegeven met betrekking tot de juistheid of volledigheid van de digitale weergaven. Voor bindende monsters, technische specificaties en productspecifieke informatie zijn uitsluitend de betreffende fabrikanten of distributeurs bepalend en dienen rechtstreeks te worden gecontacteerd (aanvraaglink beschikbaar per materiaal). De inhoud is met de nodige zorg en naar beste weten samengesteld; fouten, onvolledigheden of afwijkingen kunnen echter niet volledig worden uitgesloten. De uitgever van de mtextur-database, h2c GmbH, evenals de vermelde fabrikanten en distributeurs, wijzen uitdrukkelijk iedere aansprakelijkheid af, direct of indirect, met inbegrip van gevolgschade, incidentele schade of economische verliezen, voortvloeiend uit het gebruik van de mtextur-database of de mtextur-databladen. Aansprakelijkheid wordt uitsluitend aanvaard in geval van opzettelijk handelen.

Max. Lengte / Formaat	Lengte = 300 mm / Breedte = 300 mm / Dikte = 42 mm
min. Formaat	Lengte = 300 mm / Breedte = 300 mm / Dikte = 42 mm
Kwaliteit	KDI
EN/DIN	EN 1339
Soortelijk gewicht	2450.0 kg/m ³
Slip waarde	R11
Lichtreflectiewaarde	56.74
Vries-dooizout (CDF)	10 gr
Uitvoering	2-schichtig
Bevestigingsdikte	8-10 mm
Bevel	2/1,5 mm
Diffuse reflectie	58.5 %
Afmetings tolerantie lengte/breedte	± 2 mm

Belangrijke juridische kennisgeving over het gebruik van de mtextur-database en het mtextur-datablad

De mtextur-database en de mtextur-databladen tonen een selectie van digitaal verwerkte bouwmaterialen, ingedeeld naar materiaaltype, subtype, kleurengamma, toepassingsgebied, fabrikant en productlijn. Alle inhoud wordt verstrekt uitsluitend voor informatieve doeleinden en ter ondersteuning van de planning en is niet bindend. De kleurweergave, het patroon, de oppervlakte-eigenschappen en de schaal van de CAD & BIM-texturen kunnen afwijken van de daadwerkelijk door de betreffende fabrikanten geleverde producten. Er wordt geen verklaring of garantie gegeven met betrekking tot de juistheid of volledigheid van de digitale weergaven. Voor bindende monsters, technische specificaties en productspecifieke informatie zijn uitsluitend de betreffende fabrikanten of distributeurs bepalend en dienen rechtstreeks te worden gecontacteerd (aanvraaglink beschikbaar per materiaal). De inhoud is met de nodige zorg en naar beste weten samengesteld; fouten, onvolledigheden of afwijkingen kunnen echter niet volledig worden uitgesloten. De uitgever van de mtextur-database, h2c GmbH, evenals de vermelde fabrikanten en distributeurs, wijzen uitdrukkelijk iedere aansprakelijkheid af, direct of indirect, met inbegrip van gevolgschade, incidentele schade of economische verliezen, voortvloeiend uit het gebruik van de mtextur-database of de mtextur-databladen. Aansprakelijkheid wordt uitsluitend aanvaard in geval van opzettelijk handelen.

**RINN**

Den Anfang
macht ein guter Stein.

UDSIGT

30/30/4,2 Rippe Weiss RSF5

RINN Bahnhofsprogramm Kategorie 6-7

Rinn Bahnhofsplaner

<https://bahnhofspaner.rinn.net/> | bahn@rinn.net

Type: **Sten | Plader**

Kreuzfuge

Rinn unterstützt Sie mit der Bereitstellung von BIM-fähigen Planungsinformationen. Es handelt sich dabei um CAD-Objekte, die mit Daten angereichert sind und die dem IFC-Standard entsprechen. Diese können Sie in Ihre Pläne einfließen lassen und für Ihre erfolgreiche Planung, Kalkulation und auch Ausschreibung nutzen. EMail an: bahn@rinn.net

mtextur ID	62689
Fabrikant	Rinn Bahnhoftsplaner
Fabrikant e-mail	bahn@rinn.net
produktlinie	RINN Bahnhoftsprogramm Kategorie 6-7
produktlinieinfo	Rinn understøtter Sie mit der Bereitstellung von BIM-fähigen Planungsinformationen. Es handelt sich dabei um CAD-Objekte, die mit Daten angereichert sind und die dem IFC-Standard entsprechen. Diese können Sie in Ihre Pläne einfließen lassen und für Ihre erfolgreiche Planung, Kalkulation und auch Ausschreibung nutzen. EMail an: bahn@rinn.net
Materiale navn	30/30/4,2 Rippe Weiss RSF5
Type	Sten / Plader
Material Info	Kreuzfuge
eBKP	G 2.2 Finished floor coverings
IFC	IfcCovering / IfcSlab.Floor
Anvendelsesområde	Uden for / Jord
Leveringszoner	LU / DE / CH
Størrelse af CAD- og BIM-tekstur	Højde: 2400.0 mm / Bredde: 2400.0 mm

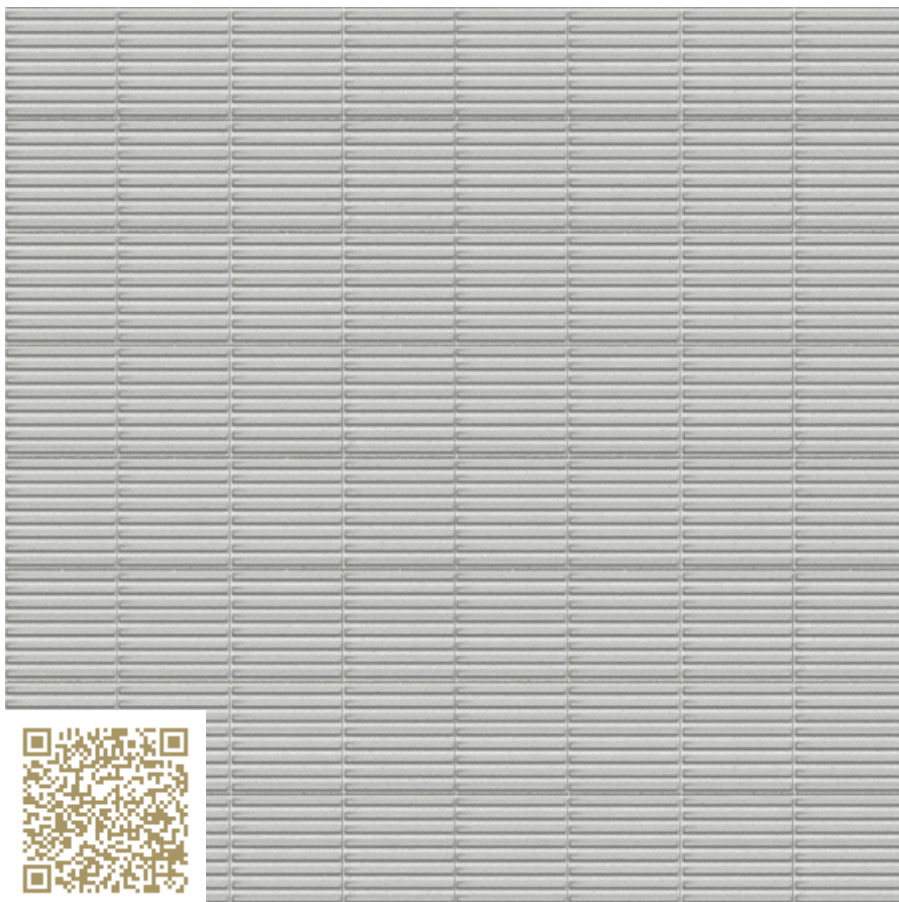
Vigtig juridisk meddelelse om brugen af mtextur-databasen og mtextur-databladet

mtextur-databasen og mtextur-databladene præsenterer et udvalg af digitaliserede byggematerialer, klassificeret efter materialetype, undertype, farveområde, anvendelsesområde, producent og produktlinje. Alt indhold stilles til rådighed udelukkende til informationsformål og som støtte i planlægningsprocessen og er ikke bindende. Farvegengivelse, mønster, overfladekarakteristika og skala for CAD & BIM-teksturer kan afvige fra de faktiske produkter, der leveres af de respektive producenter. Der gives ingen erklæring eller garanti for nøjagtigheden eller fuldstændigheden af de digitale fremstillinger. For bindende prøver, tekniske specifikationer og produktspecifikke oplysninger er udelukkende de relevante producenter eller distributører gældende og skal kontaktes direkte (forespørgselslink er tilgængeligt for hvert materiale). Indholdet er udarbejdet med behørig omhu og efter bedste viden; fejl, udeladelser eller afvigelser kan dog ikke fuldstændigt udelukkes. Udgiveren af mtextur-databasen, h2c GmbH, samt de anførte producenter og distributører fraskriver sig udtrykkeligt ethvert ansvar, direkte eller indirekte, herunder følgeskader, hændelige skader eller økonomiske tab, der måtte opstå som følge af brugen af mtextur-databasen eller mtextur-databladene. Ansvar påtages udelukkende i tilfælde af forsætlig handling.

Maks. Længde / format	Længde = 300 mm / Bredde = 300 mm / Tykkelse = 42 mm
min. Format	Længde = 300 mm / Bredde = 300 mm / Tykkelse = 42 mm
Kvalitet	KDI
EN/DIN	EN 1339
Materialevægt	2450.0 kg/m ³
Glideværdi	R11
Lysrefleksionsværdi	56.74
Sal de deshielo (CDF)	10 gr
Version	2-schichtig
Tykkelse af fastgørelse	8-10 mm
Skråkant	2/1,5 mm
Diffus refleksion	58.5 %
Dimensionstolerance længde/bredde	± 2 mm

Vigtig juridisk meddelelse om brugen af mtextur-databasen og mtextur-databladet

mtextur-databasen og mtextur-databladene præsenterer et udvalg af digitaliserede byggematerialer, klassificeret efter materialetype, undertype, farveområde, anvendelsesområde, producent og produktlinje. Alt indhold stilles til rådighed udelukkende til informationsformål og som støtte i planlægningsprocessen og er ikke bindende. Farvegengivelse, mønster, overfladekarakteristika og skala for CAD & BIM-teksturer kan afvige fra de faktiske produkter, der leveres af de respektive producenter. Der gives ingen erklæring eller garanti for nøjagtigheden eller fuldstændigheden af de digitale fremstillinger. For bindende prøver, tekniske specifikationer og produktspecifikke oplysninger er udelukkende de relevante producenter eller distributører gældende og skal kontaktes direkte (forespørgselslink er tilgængeligt for hvert materiale). Indholdet er udarbejdet med behørig omhu og efter bedste viden; fejl, udeladelser eller afvigelser kan dog ikke fuldstændigt udelukkes. Udgiveren af mtextur-databasen, h2c GmbH, samt de anførte producenter og distributører fraskriver sig udtrykkeligt ethvert ansvar, direkte eller indirekte, herunder følgeskader, hændelige skader eller økonomiske tab, der måtte opstå som følge af brugen af mtextur-databasen eller mtextur-databladene. Ansvar påtages udelukkende i tilfælde af forsætlig handling.



RINN

Den Anfang
macht ein guter Stein.

VISTA FRONTALE

30/30/4,2 Rippe Weiss RSF5

RINN Bahnhofsprogramm Kategorie 6-7

Rinn Bahnhofsplaner

<https://bahnhofsplaner.rinn.net/> | bahn@rinn.net

Tipo: **Pietra | Lastra di pietra**

Kreuzfuge

Rinn unterstützt Sie mit der Bereitstellung von BIM-fähigen Planungsinformationen. Es handelt sich dabei um CAD-Objekte, die mit Daten angereichert sind und die dem IFC-Standard entsprechen. Diese können Sie in Ihre Pläne einfließen lassen und für Ihre erfolgreiche Planung, Kalkulation und auch Ausschreibung nutzen. EMail an: bahn@rinn.net

mtextur ID	62689
Produttore	Rinn Bahnhofsplaner
Email Produttore	bahn@rinn.net
Linea di prodotto	RINN Bahnhofsprogramm Kategorie 6-7
Informazioni linea di prodotto	Rinn unterstützt Sie mit der Bereitstellung von BIM-fähigen Planungsinformationen. Es handelt sich dabei um CAD-Objekte, die mit Daten angereichert sind und die dem IFC-Standard entsprechen. Diese können Sie in Ihre Pläne einfließen lassen und für Ihre erfolgreiche Planung, Kalkulation und auch Ausschreibung nutzen. EMail an: bahn@rinn.net
Nome del materiale	30/30/4,2 Rippe Weiss RSF5
Tipo	Pietra / Lastra di pietra
Informazioni materiale	Kreuzfuge
eBKP	G 2.2 Rivestimento finale di pavimenti
IFC	IfcCovering / IfcSlab.Floor
Area di applicazione	Esterno / Pavimento
Zone di consegna	LU / DE / CH
Dimensione della texture CAD & BIM	Altezza: 2400.0 mm / Ampio: 2400.0 mm

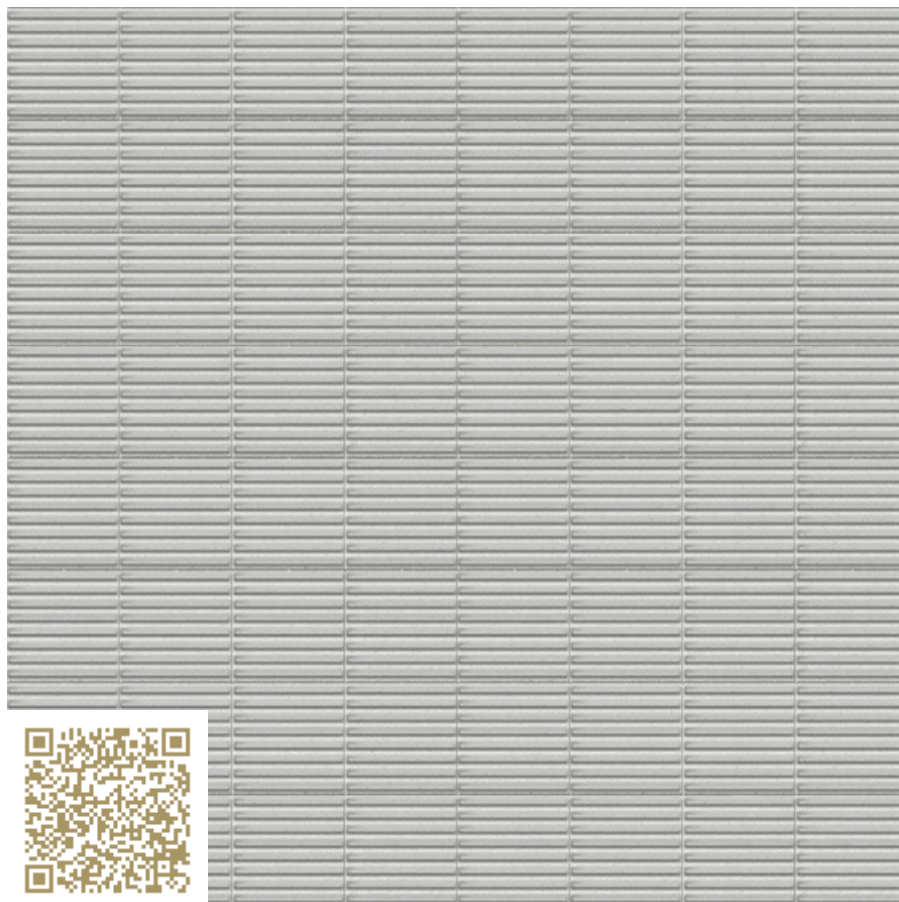
Avvertenza legale importante sull'utilizzo del database mtextur e della scheda tecnica mtextur

Il database mtextur e le schede tecniche mtextur presentano una selezione di materiali da costruzione digitalizzati, classificati per tipologia di materiale, sottotipologia, gamma cromatica, ambito di applicazione, produttore e linea di prodotto. Tutti i contenuti sono forniti esclusivamente a scopo informativo e di supporto alla progettazione e sono non vincolanti. L'aspetto cromatico, la trama, le caratteristiche superficiali e la scala delle texture CAD & BIM possono differire dai prodotti effettivamente forniti dai rispettivi produttori. Non viene fornita alcuna dichiarazione o garanzia in merito all'accuratezza o alla completezza delle rappresentazioni digitali. Per campioni vincolanti, specifiche tecniche e informazioni specifiche di prodotto, fanno fede esclusivamente i produttori o i distributori competenti, che devono essere contattati direttamente (link di richiesta disponibile per ciascun materiale). I contenuti sono redatti con la dovuta cura e secondo le migliori conoscenze disponibili; tuttavia errori, omissioni o discrepanze non possono essere completamente esclusi. L'editore del database mtextur, h2c GmbH, così come i produttori e i distributori indicati, declinano espressamente qualsiasi responsabilità, diretta o indiretta, inclusi danni consequenziali, incidentali o perdite economiche, derivanti dall'uso del database mtextur o delle schede tecniche mtextur. La responsabilità è assunta esclusivamente in caso di dolo.

Lungo max. / Format	Lunghezza = 300 mm / Larghezza = 300 mm / Spessore = 42 mm
min. Formato	Lunghezza = 300 mm / Larghezza = 300 mm / Spessore = 42 mm
Qualità	KDI
EN/DIN	EN 1339
Peso	2450.0 kg/m ³
Valore di scorrimento	R11
Valore di riflessione della luce	56.74
Sale antigelo (CDF)	10 gr
Versione	2-schichtig
Spessore dell'attacco	8-10 mm
Bevel	2/1,5 mm
Riflettanza diffusa	58.5 %
Tolleranza dimensionale lunghezza/larghezza	± 2 mm

Avvertenza legale importante sull'utilizzo del database mtextur e della scheda tecnica mtextur

Il database mtextur e le schede tecniche mtextur presentano una selezione di materiali da costruzione digitalizzati, classificati per tipologia di materiale, sottotipologia, gamma cromatica, ambito di applicazione, produttore e linea di prodotto. Tutti i contenuti sono forniti esclusivamente a scopo informativo e di supporto alla progettazione e sono non vincolanti. L'aspetto cromatico, la trama, le caratteristiche superficiali e la scala delle texture CAD & BIM possono differire dai prodotti effettivamente forniti dai rispettivi produttori. Non viene fornita alcuna dichiarazione o garanzia in merito all'accuratezza o alla completezza delle rappresentazioni digitali. Per campioni vincolanti, specifiche tecniche e informazioni specifiche di prodotto, fanno fede esclusivamente i produttori o i distributori competenti, che devono essere contattati direttamente (link di richiesta disponibile per ciascun materiale). I contenuti sono redatti con la dovuta cura e secondo le migliori conoscenze disponibili; tuttavia errori, omissioni o discrepanze non possono essere completamente esclusi. L'editore del database mtextur, h2c GmbH, così come i produttori e i distributori indicati, declinano espressamente qualsiasi responsabilità, diretta o indiretta, inclusi danni consequenziali, incidentali o perdite economiche, derivanti dall'uso del database mtextur o delle schede tecniche mtextur. La responsabilità è assunta esclusivamente in caso di dolo.

**RINN**

Den Anfang
macht ein guter Stein.

ALZADO

30/30/4,2 Rippe Weiss RSF5

RINN Bahnhofsprogramm Kategorie 6-7

Rinn Bahnhofsplaner

<https://bahnhofsplaner.rinn.net/> | bahn@rinn.net

Tipo

material: **Piedra | Placas**

Kreuzfuge

Rinn unterstützt Sie mit der Bereitstellung von BIM-fähigen Planungsinformationen. Es handelt sich dabei um CAD-Objekte, die mit Daten angereichert sind und die dem IFC-Standard entsprechen. Diese können Sie in Ihre Pläne einfließen lassen und für Ihre erfolgreiche Planung, Kalkulation und auch Ausschreibung nutzen. EMail an: bahn@rinn.net

mtextur ID	62689
Fabricante	Rinn Bahnhoftsplaner
Email fabricante	bahn@rinn.net
Línea de producto	RINN Bahnhoftsprogramm Kategorie 6-7
Detalles linea del producto	Rinn unterstützt Sie mit der Bereitstellung von BIM-fähigen Planungsinformationen. Es handelt sich dabei um CAD-Objekte, die mit Daten angereichert sind und die dem IFC-Standard entsprechen. Diese können Sie in Ihre Pläne einfließen lassen und für Ihre erfolgreiche Planung, Kalkulation und auch Ausschreibung nutzen. EMail an: bahn@rinn.net
Nombre material	30/30/4,2 Rippe Weiss RSF5
Tipo material	Piedra / Placas
Información material	Kreuzfuge
eBKP	G 2.2 Finished floor coverings
IFC	IfcCovering / IfcSlab.Floor
Área de aplicación	Exterior / Solado
Zonas de entrega	LU / DE / CH
Tamaño de la textura CAD y BIM	Altura: 2400.0 mm / Anchura: 2400.0 mm

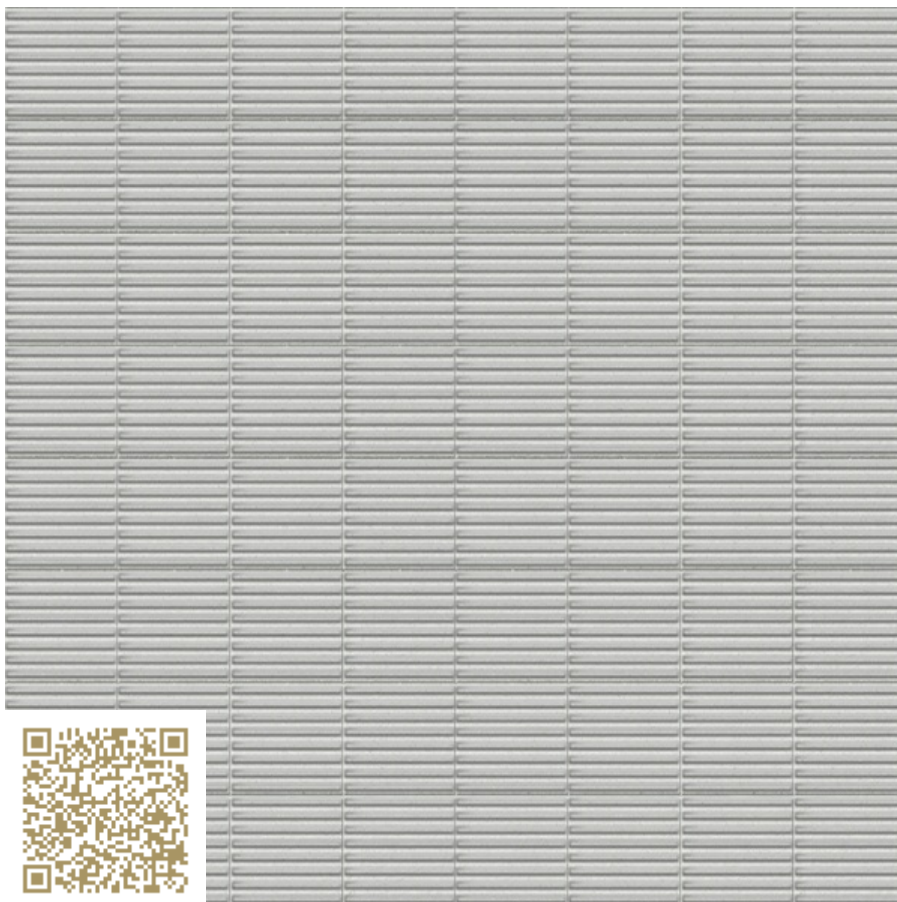
Aviso legal importante sobre el uso de la base de datos mtextur y la ficha técnica mtextur

La base de datos mtextur y las fichas técnicas mtextur presentan una selección de materiales de construcción digitalizados, clasificados por tipo de material, subtipo, gama cromática, ámbito de aplicación, fabricante y línea de producto. Todos los contenidos se proporcionan exclusivamente con fines informativos y de apoyo a la planificación y son no vinculantes. La apariencia del color, el patrón, las características de la superficie y la escala de las texturas CAD & BIM pueden diferir de los productos reales suministrados por los respectivos fabricantes. No se ofrece ninguna declaración ni garantía sobre la exactitud o integridad de las representaciones digitales. Para muestras vinculantes, especificaciones técnicas e información específica del producto, únicamente serán determinantes los fabricantes o distribuidores correspondientes, a los que deberá contactarse directamente (enlace de consulta disponible para cada material). Los contenidos se elaboran con la debida diligencia y según el mejor conocimiento disponible; no obstante, no pueden excluirse completamente errores, omisiones o discrepancias. La editora de la base de datos mtextur, h2c GmbH, así como los fabricantes y distribuidores indicados, declinan expresamente cualquier responsabilidad, directa o indirecta, incluidos daños consecuenciales, incidentales o pérdidas económicas, derivados del uso de la base de datos mtextur o de las fichas técnicas mtextur. La responsabilidad solo se asumirá en caso de conducta dolosa.

Longitud máxima / Formato	Longitud = 300 mm / Anchura = 300 mm / Espesor = 42 mm
min. Formato	Longitud = 300 mm / Anchura = 300 mm / Espesor = 42 mm
Calidad	KDI
EN/DIN	EN 1339
Peso material	2450.0 kg/m ³
Valor de deslizamiento	R11
Reflexión de la luz	56.74
Sal de congelación-descongelación (CDF)	10 gr
Versión	2-schichtig
Espesor de la fijación	8-10 mm
Bisel	2/1,5 mm
Grado de reflexión difusa	58.5 %
Tolerancia dimensional (L/A)	± 2 mm

Aviso legal importante sobre el uso de la base de datos mtextur y la ficha técnica mtextur

La base de datos mtextur y las fichas técnicas mtextur presentan una selección de materiales de construcción digitalizados, clasificados por tipo de material, subtipo, gama cromática, ámbito de aplicación, fabricante y línea de producto. Todos los contenidos se proporcionan exclusivamente con fines informativos y de apoyo a la planificación y son no vinculantes. La apariencia del color, el patrón, las características de la superficie y la escala de las texturas CAD & BIM pueden diferir de los productos reales suministrados por los respectivos fabricantes. No se ofrece ninguna declaración ni garantía sobre la exactitud o integridad de las representaciones digitales. Para muestras vinculantes, especificaciones técnicas e información específica del producto, únicamente serán determinantes los fabricantes o distribuidores correspondientes, a los que deberá contactarse directamente (enlace de consulta disponible para cada material). Los contenidos se elaboran con la debida diligencia y según el mejor conocimiento disponible; no obstante, no pueden excluirse completamente errores, omisiones o discrepancias. La editora de la base de datos mtextur, h2c GmbH, así como los fabricantes y distribuidores indicados, declinan expresamente cualquier responsabilidad, directa o indirecta, incluidos daños consecuenciales, incidentales o pérdidas económicas, derivados del uso de la base de datos mtextur o de las fichas técnicas mtextur. La responsabilidad solo se asumirá en caso de conducta dolosa.

**RINN**

Den Anfang
macht ein guter Stein.

VISTA

30/30/4,2 Rippe Weiss RSF5

RINN Bahnhofsprogramm Kategorie 6-7

Rinn Bahnhofsplaner

<https://bahnhofspaner.rinn.net/> | bahn@rinn.net

Tipo: Pedra | Pratos

Kreuzfuge

Rinn unterstützt Sie mit der Bereitstellung von BIM-fähigen Planungsinformationen. Es handelt sich dabei um CAD-Objekte, die mit Daten angereichert sind und die dem IFC-Standard entsprechen. Diese können Sie in Ihre Pläne einfließen lassen und für Ihre erfolgreiche Planung, Kalkulation und auch Ausschreibung nutzen. EMail an: bahn@rinn.net

ID mtextur	62689
Fabricante	Rinn Bahnhofsplaner
Email do Fabricante	bahn@rinn.net
Linha de produto	RINN Bahnhofsprogramm Kategorie 6-7
Informação da linha de produto	Rinn unterstützt Sie mit der Bereitstellung von BIM-fähigen Planungsinformationen. Es handelt sich dabei um CAD-Objekte, die mit Daten angereichert sind und die dem IFC-Standard entsprechen. Diese können Sie in Ihre Pläne einfließen lassen und für Ihre erfolgreiche Planung, Kalkulation und auch Ausschreibung nutzen. EMail an: bahn@rinn.net
Nome do material	30/30/4,2 Rippe Weiss RSF5
Tipo	Pedra / Pratos
Informação do material	Kreuzfuge
eBKP	G 2.2 Finished floor coverings
IFC	IfcCovering / IfcSlab.Floor
Área de aplicação	Exterior / Terra
Zonas de Entrega	LU / DE / CH
Tamanho da textura CAD & BIM	Altura: 2400.0 mm / Largura: 2400.0 mm

Aviso legal importante sobre a utilização da base de dados mtextur e da ficha técnica mtextur

A base de dados mtextur e as fichas técnicas mtextur apresentam uma seleção de materiais de construção digitalizados, classificados por tipo de material, subtipo, gama cromática, âmbito de aplicação, fabricante e linha de produto. Todos os conteúdos são fornecidos exclusivamente para fins informativos e de apoio ao planeamento e são não vinculativos. A aparência da cor, o padrão, as características da superfície e a escala das texturas CAD & BIM podem diferir dos produtos efetivamente fornecidos pelos respetivos fabricantes. Não é feita qualquer declaração ou garantia quanto à exatidão ou integridade das representações digitais. Para amostras vinculativas, especificações técnicas e informações específicas do produto, apenas os fabricantes ou distribuidores correspondentes são determinantes, devendo ser contactados diretamente (link de pedido disponível para cada material). Os conteúdos são elaborados com o devido cuidado e de acordo com o melhor conhecimento disponível; no entanto, não podem ser totalmente excluídos erros, omissões ou discrepâncias. A editora da base de dados mtextur, h2c GmbH, bem como os fabricantes e distribuidores indicados, declinam expressamente qualquer responsabilidade, direta ou indireta, incluindo danos consequenciais, incidentais ou perdas económicas, resultantes da utilização da base de dados mtextur ou das fichas técnicas mtextur. A responsabilidade apenas será assumida em caso de conduta dolosa.

Max. Comprimento / Formato	Comprimento = 300 mm / Largura = 300 mm / Espessura = 42 mm
min. Formato	Comprimento = 300 mm / Largura = 300 mm / Espessura = 42 mm
Qualidade	KDI
EN/DIN	EN 1339
Peso	2450.0 kg/m ³
Valor deslizante	R11
Valor de reflectância da luz	56.74
Sal de congelação e descongelação (CDF)	10 gr
Versão	2-schichtig
Espessura de fixação	8-10 mm
Bisel	2/1,5 mm
Reflectância difusa	58.5 %
Tolerância de dimensão comprimento/largura	± 2 mm

Aviso legal importante sobre a utilização da base de dados mtextur e da ficha técnica mtextur

A base de dados mtextur e as fichas técnicas mtextur apresentam uma seleção de materiais de construção digitalizados, classificados por tipo de material, subtipo, gama cromática, âmbito de aplicação, fabricante e linha de produto. Todos os conteúdos são fornecidos exclusivamente para fins informativos e de apoio ao planeamento e são não vinculativos. A aparência da cor, o padrão, as características da superfície e a escala das texturas CAD & BIM podem diferir dos produtos efetivamente fornecidos pelos respetivos fabricantes. Não é feita qualquer declaração ou garantia quanto à exatidão ou integridade das representações digitais. Para amostras vinculativas, especificações técnicas e informações específicas do produto, apenas os fabricantes ou distribuidores correspondentes são determinantes, devendo ser contactados diretamente (link de pedido disponível para cada material). Os conteúdos são elaborados com o devido cuidado e de acordo com o melhor conhecimento disponível; no entanto, não podem ser totalmente excluídos erros, omissões ou discrepâncias. A editora da base de dados mtextur, h2c GmbH, bem como os fabricantes e distribuidores indicados, declinam expressamente qualquer responsabilidade, direta ou indireta, incluindo danos consequenciais, incidentais ou perdas económicas, resultantes da utilização da base de dados mtextur ou das fichas técnicas mtextur. A responsabilidade apenas será assumida em caso de conduta dolosa.