

ANSICHT

Ciliegia 680

Giomoflex® naturo Ciliegia

Uniquefloor

<https://uniquefloor.ch/> | info@uniquefloor.ch

Materialtyp: Kunststoff | Gummi

Kirschsteine

GIOMOFLEX® naturo ist ein fugenloses, dekoratives Belagssystem welches im Innenbereich eingesetzt wird. Das Grundprinzip des GIOMOFLEX® naturo basiert auf unserem GIOMOFLEX Gummigranulat - Bodenbelag. Anstelle der Gummigranulate, werden natürliche, organische Stoffe wie Holz, Nuss- und Muschelschalen, Aprikosenkerne etc. verwendet. Dadurch erhält dieser Bodenbelag seine einzigartige Natürlichkeit und Authentizität.

mtextur ID	58155
Hersteller	Uniquefloor
Hersteller-Email	info@uniquefloor.ch
Produktlinie	Giomoflex® naturo Ciliegia
Produktlinien Info	GIOMOFLEX® naturo ist ein fugenloses, dekoratives Belagssystem welches im Innenbereich eingesetzt wird. Das Grundprinzip des GIOMOFLEX® naturo basiert auf unserem GIOMOFLEX Gummigranulat - Bodenbelag. Anstelle der Gummigranulate, werden natürliche, organische Stoffe wie Holz, Nuss- und Muschelschalen, Aprikosenkerne etc. verwendet. Dadurch erhält dieser Bodenbelag seine einzigartige Natürlichkeit und Authentizität.
Materialname	Ciliegia 680
Materialtyp	Kunststoff / Gummi
Material Info	Kirschsteine
eBKP	G 2.2 Bodenbelag
IFC	IfcCovering / IfcSlab.Floor
Anwendungsbereich	Innen / Boden
Lieferzonen	LI / CH
Grösse der CAD- & BIM-Textur	Höhe: 500.0 mm / Breite: 500.0 mm

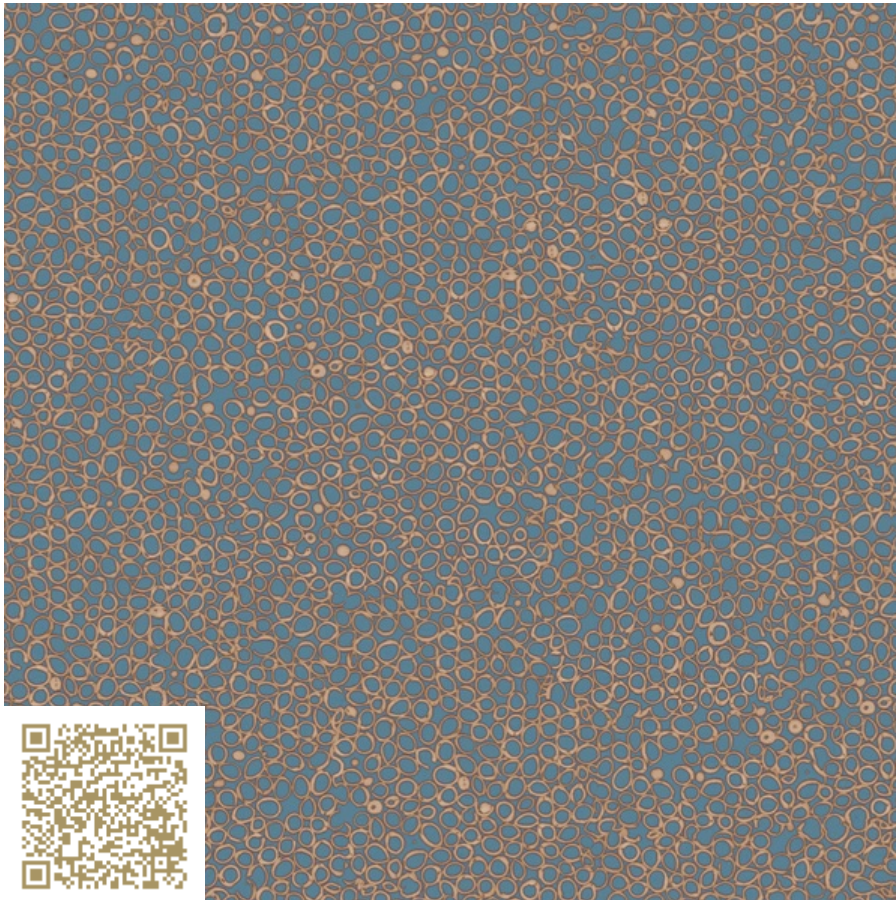
Wichtige rechtliche hinweise zur benutzung der mtextur-datenbank und des mtextur-datenblatts

Die mtextur-Datenbank und die mtextur-Datenblätter zeigen eine Auswahl digitalisierter Baumaterialien, gegliedert nach Materialtyp, Subtyp, Farbbereich, Anwendungsbereich, Hersteller und Produktlinie. Die dargestellten Inhalte dienen ausschliesslich der Information und planerischen Unterstützung und sind nicht verbindlich. Die Farbwirkung, Musterung, Oberflächenanmutung und Massstäblichkeit der CAD- & BIM-Texturen können von den realen Produkten der Hersteller abweichen. Eine verbindliche Übereinstimmung kann nicht gewährleistet werden. Für verbindliche Muster, technische Angaben und produktspezifische Details ist ausschliesslich der jeweilige Hersteller oder Vertriebspartner massgebend (Anfrage-Link beim Material). Die Inhalte werden nach bestem Wissen und mit Sorgfalt zusammengestellt. Fehler, Unvollständigkeiten oder Abweichungen können jedoch nicht vollständig ausgeschlossen werden. Die Herausgeberin, die h2c GmbH, übernimmt – ebenso wie die aufgeführten Hersteller und Vertriebe – keine Haftung für die Richtigkeit und Vollständigkeit der Angaben sowie für direkte oder indirekte Schäden oder Folgeschäden, die aus der Nutzung der mtextur-Datenbank oder der mtextur-Datenblätter entstehen. Eine Haftung besteht ausschliesslich bei vorsätzlichem Handeln.

R-Wert	R12 / R13 (nach BFU)
Kennwerte Info	<p>Einsatzgebiet: Hotel / Gastgewerbe EFH / Wohnungen Empfangsbereiche von Unternehmungen Personenaufzüge Technische Daten: Schadstofffrei Trittschallabsorption bei 8mm: 14dbA Rutschhemmung: R12/R13 (nach bfu) Belagsstärke 6-8mm Untergrund und Farben: Der Belag kann auf folgende Untergründe verlegt werden: Zement- oder Calciumsulfatestrich (Anhydrit) Monobeton (sauber geglättete Betonplatte) Gipsfaserplatten oder zementgebundene Holzspanplatten. Der Uniquefloor Naturo verträgt sich gut mit jeglicher Art von Fussbodenheizungen.</p>

Wichtige rechtliche hinweise zur benutzung der mtextur-datenbank und des mtextur-datenblatts

Die mtextur-Datenbank und die mtextur-Datenblätter zeigen eine Auswahl digitalisierter Baumaterialien, gegliedert nach Materialtyp, Subtyp, Farbbereich, Anwendungsbereich, Hersteller und Produktlinie. Die dargestellten Inhalte dienen ausschliesslich der Information und planerischen Unterstützung und sind nicht verbindlich. Die Farbwirkung, Musterung, Oberflächenanmutung und Massstäblichkeit der CAD- & BIM-Texturen können von den realen Produkten der Hersteller abweichen. Eine verbindliche Übereinstimmung kann nicht gewährleistet werden. Für verbindliche Muster, technische Angaben und produktspezifische Details ist ausschliesslich der jeweilige Hersteller oder Vertriebspartner massgebend (Anfrage-Link beim Material). Die Inhalte werden nach bestem Wissen und mit Sorgfalt zusammengestellt. Fehler, Unvollständigkeiten oder Abweichungen können jedoch nicht vollständig ausgeschlossen werden. Die Herausgeberin, die h2c GmbH, übernimmt – ebenso wie die aufgeführten Hersteller und Vertriebe – keine Haftung für die Richtigkeit und Vollständigkeit der Angaben sowie für direkte oder indirekte Schäden oder Folgeschäden, die aus der Nutzung der mtextur-Datenbank oder der mtextur-Datenblätter entstehen. Eine Haftung besteht ausschliesslich bei vorsätzlichem Handeln.



VIEW

Ciliegia 680

Giomoflex® naturo Ciliegia

Uniquefloor

<https://uniquefloor.ch/> | info@uniquefloor.ch

Type: Plastic | Rubber

Kirschsteine

GIOMOFLEX® naturo ist ein fugenloses, dekoratives Belagssystem welches im Innenbereich eingesetzt wird. Das Grundprinzip des GIOMOFLEX® naturo basiert auf unserem GIOMOFLEX Gummigranulat - Bodenbelag. Anstelle der Gummigranulate, werden natürliche, organische Stoffe wie Holz, Nuss- und Muschelschalen, Aprikosenkerne etc. verwendet. Dadurch erhält dieser Bodenbelag seine einzigartige Natürlichkeit und Authentizität.

mtextur ID	58155
Manufacturer	Uniquefloor
Manufacturer-Email	info@uniquefloor.ch
Product Line	Giomoflex® naturo Ciliegia
Product Line Info	GIOMOFLEX® naturo ist ein fugenloses, dekoratives Belagssystem welches im Innenbereich eingesetzt wird. Das Grundprinzip des GIOMOFLEX® naturo basiert auf unserem GIOMOFLEX Gummigranulat - Bodenbelag. Anstelle der Gummigranulate, werden natürliche, organische Stoffe wie Holz, Nuss- und Muschelschalen, Aprikosenkerne etc. verwendet. Dadurch erhält dieser Bodenbelag seine einzigartige Natürlichkeit und Authentizität.
Material Name	Ciliegia 680
Type	Plastic / Rubber
Material Info	Kirschsteine
eBKP	G 2.2 Finished floor coverings
IFC	IfcCovering / IfcSlab.Floor
Area of application	Inside / Floor
Delivery zones	LI / CH
Size of the CAD & BIM texture	Height: 500.0 mm / Width: 500.0 mm

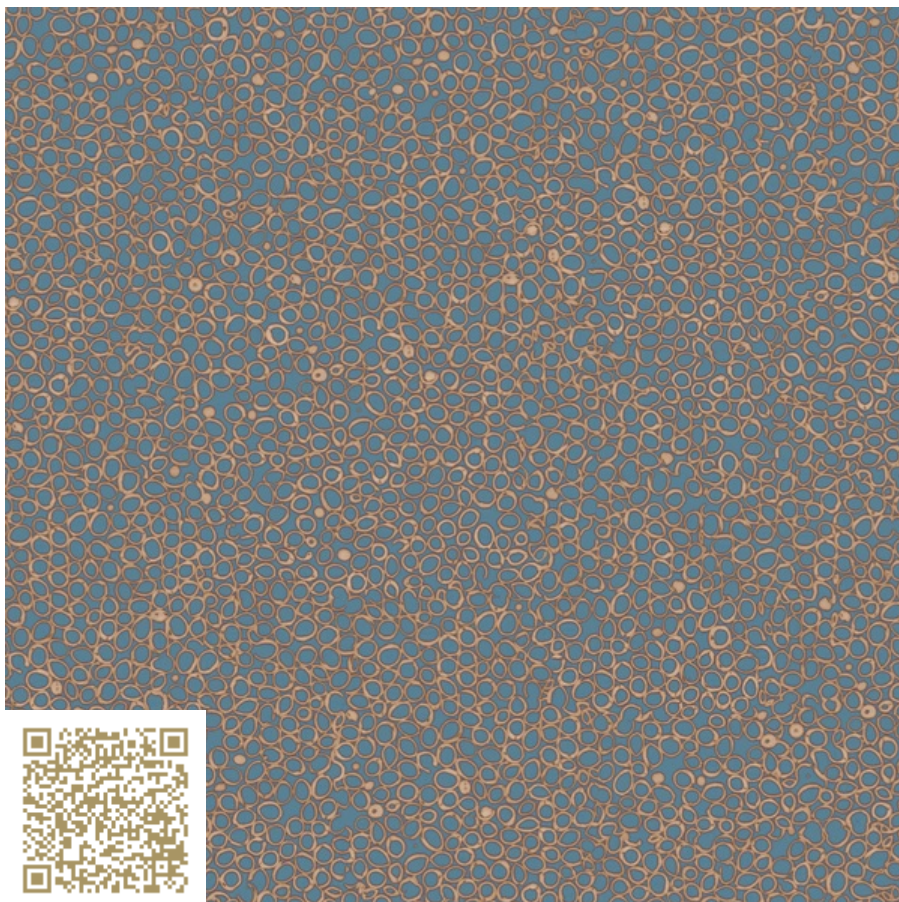
Important legal notice regarding the use of the mtextur database and the mtextur datasheet

The mtextur database and the mtextur datasheets present a selection of digitally processed building materials, categorised by material type, subtype, colour range, field of application, manufacturer and product line. All content is provided for information and planning support purposes only and is non-binding. The colour appearance, pattern, surface characteristics and scale accuracy of the CAD & BIM textures may differ from the actual products supplied by the respective manufacturers. A binding or exact match cannot be guaranteed. For binding samples, technical specifications and product-specific details, only the respective manufacturer or distributor shall be authoritative. Please contact them directly for such information (enquiry link provided with the material). The content is compiled with due care and to the best of our knowledge. However, errors, omissions or deviations cannot be entirely excluded. The publisher of the mtextur database, h2c GmbH, as well as the listed manufacturers and distributors, accept no liability for the accuracy or completeness of the information provided, nor for any direct or indirect damages or consequential losses arising from the use of the mtextur database or the mtextur datasheets. Liability shall apply exclusively in cases of wilful misconduct.

Slip resistance value	R12 / R13 (nach BFU)
Characteristics Info	Einsatzgebiet: Hotel / Gastgewerbe EFH / Wohnungen Empfangsbereiche von Unternehmungen Personenaufzüge Technische Daten: Schadstofffrei Trittschallabsorption bei 8mm: 14dbA Rutschhemmung: R12/R13 (nach bfu) Belagsstärke 6-8mm Untergrund und Farben: Der Belag kann auf folgende Untergründe verlegt werden: Zement- oder Calciumsulfatestrich (Anhydrit) Monobeton (sauber geglättete Betonplatte) Gipsfaserplatten oder zementgebundene Holzspanplatten. Der Uniquefloor Naturo verträgt sich gut mit jeglicher Art von Fussbodenheizungen.

Important legal notice regarding the use of the mtextur database and the mtextur datasheet

The mtextur database and the mtextur datasheets present a selection of digitally processed building materials, categorised by material type, subtype, colour range, field of application, manufacturer and product line. All content is provided for information and planning support purposes only and is non-binding. The colour appearance, pattern, surface characteristics and scale accuracy of the CAD & BIM textures may differ from the actual products supplied by the respective manufacturers. A binding or exact match cannot be guaranteed. For binding samples, technical specifications and product-specific details, only the respective manufacturer or distributor shall be authoritative. Please contact them directly for such information (enquiry link provided with the material). The content is compiled with due care and to the best of our knowledge. However, errors, omissions or deviations cannot be entirely excluded. The publisher of the mtextur database, h2c GmbH, as well as the listed manufacturers and distributors, accept no liability for the accuracy or completeness of the information provided, nor for any direct or indirect damages or consequential losses arising from the use of the mtextur database or the mtextur datasheets. Liability shall apply exclusively in cases of wilful misconduct.



VUE FRONTALE

Ciliegia 680

Giomoflex® naturo Ciliegia

Uniquefloor

<https://uniquefloor.ch/> | info@uniquefloor.ch

Type: Plastique | Gomme

Kirschsteine

GIOMOFLEX® naturo ist ein fugenloses, dekoratives Belagssystem welches im Innenbereich eingesetzt wird. Das Grundprinzip des GIOMOFLEX® naturo basiert auf unserem GIOMOFLEX Gummigranulat - Bodenbelag. Anstelle der Gummigranulate, werden natürliche, organische Stoffe wie Holz, Nuss- und Muschelschalen, Aprikosenkerne etc. verwendet. Dadurch erhält dieser Bodenbelag seine einzigartige Natürlichkeit und Authentizität.

mtextur ID	58155
Producteur	Uniquefloor
Corriel producteur	info@uniquefloor.ch
Ligne de produit	Giomoflex® naturo Ciliegia
Infos ligne de produit	GIOMOFLEX® naturo ist ein fugenloses, dekoratives Belagssystem welches im Innenbereich eingesetzt wird. Das Grundprinzip des GIOMOFLEX® naturo basiert auf unserem GIOMOFLEX Gummigranulat - Bodenbelag. Anstelle der Gummigranulate, werden natürliche, organische Stoffe wie Holz, Nuss- und Muschelschalen, Aprikosenkerne etc. verwendet. Dadurch erhält dieser Bodenbelag seine einzigartige Natürlichkeit und Authentizität.
Nom du matériel	Ciliegia 680
Type	Plastique / Gomme
Info matériel	Kirschsteine
eBKP	G 2.2 Revêtements de sol finis
IFC	IfcCovering / IfcSlab.Floor
Zone d'application	Intérieur / Sol
Zones de livraison	LI / CH
Taille de la texture CAO et BIM	Hauteur: 500.0 mm / Largeur: 500.0 mm

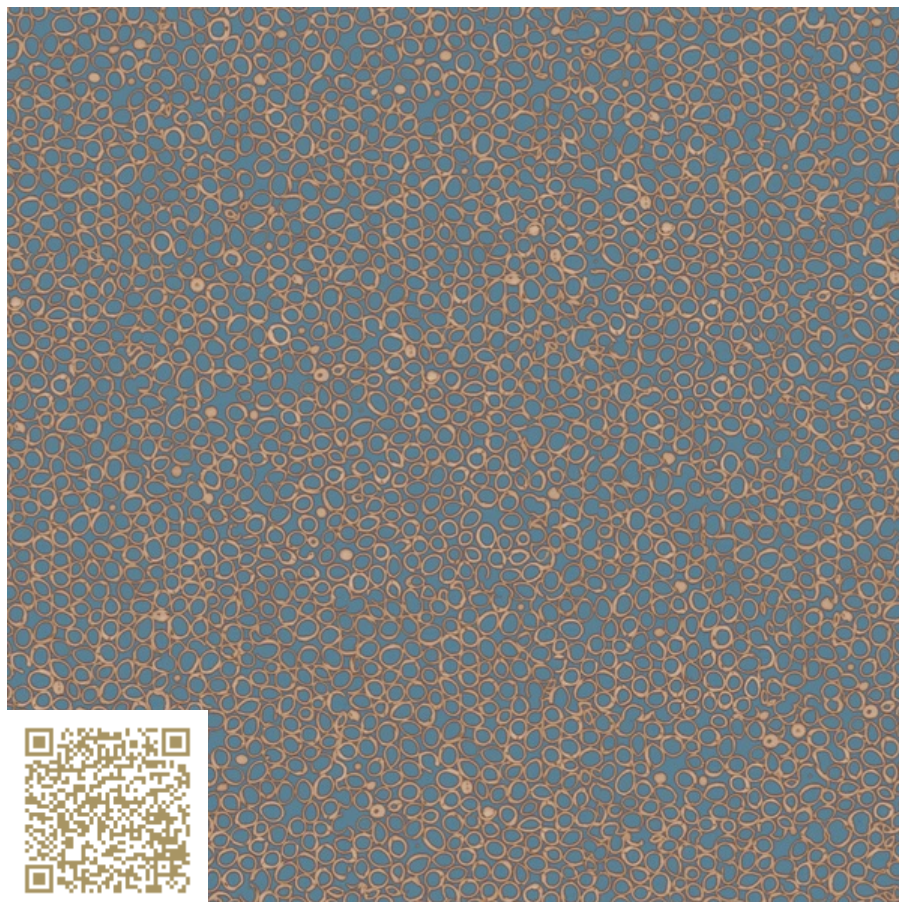
Avis juridique important concernant l'utilisation de la base de données mtextur et de la fiche technique mtextur

La base de données mtextur et les fiches techniques mtextur présentent une sélection de matériaux de construction numérisés, classés par type de matériau, sous-type, gamme de couleurs, domaine d'application, fabricant et ligne de produits. L'ensemble des contenus est fourni à titre informatif et d'aide à la planification uniquement et est non contractuel. L'apparence des couleurs, la trame, l'aspect de surface et l'échelle des textures CAD & BIM peuvent différer des produits réellement fournis par les fabricants concernés. Aucune garantie n'est donnée quant à l'exactitude ou à l'exhaustivité des représentations numériques. Pour des échantillons contractuels, des spécifications techniques et des informations spécifiques aux produits, seuls les fabricants ou distributeurs concernés font foi. Il convient de les contacter directement à cet effet (lien de demande disponible pour chaque matériau). Les contenus sont élaborés avec soin et selon les meilleures connaissances disponibles. Toutefois, des erreurs, omissions ou divergences peuvent subsister. L'éditrice de la base de données mtextur, h2c GmbH, ainsi que les fabricants et distributeurs mentionnés, déclinent expressément toute responsabilité, directe ou indirecte, y compris pour tout dommage consécutif, accessoire ou perte économique, résultant de l'utilisation de la base de données mtextur ou des fiches techniques mtextur. La responsabilité n'est engagée qu'en cas de faute intentionnelle.

Valeur de glissement	R12 / R13 (nach BFU)
Info paramètre	Einsatzgebiet: Hotel / Gastgewerbe EFH / Wohnungen Empfangsbereiche von Unternehmungen Personenaufzüge Technische Daten: Schadstofffrei Trittschallabsorption bei 8mm: 14dbA Rutschhemmung: R12/R13 (nach bfu) Belagsstärke 6-8mm Untergrund und Farben: Der Belag kann auf folgende Untergründe verlegt werden: Zement- oder Calciumsulfatestrich (Anhydrit) Monobeton (sauber geglättete Betonplatte) Gipsfaserplatten oder zementgebundene Holzspanplatten. Der Uniquefloor Naturo verträgt sich gut mit jeglicher Art von Fussbodenheizungen.

Avis juridique important concernant l'utilisation de la base de données mtextur et de la fiche technique mtextur

La base de données mtextur et les fiches techniques mtextur présentent une sélection de matériaux de construction numérisés, classés par type de matériau, sous-type, gamme de couleurs, domaine d'application, fabricant et ligne de produits. L'ensemble des contenus est fourni à titre informatif et d'aide à la planification uniquement et est non contractuel. L'apparence des couleurs, la trame, l'aspect de surface et l'échelle des textures CAD & BIM peuvent différer des produits réellement fournis par les fabricants concernés. Aucune garantie n'est donnée quant à l'exactitude ou à l'exhaustivité des représentations numériques. Pour des échantillons contractuels, des spécifications techniques et des informations spécifiques aux produits, seuls les fabricants ou distributeurs concernés font foi. Il convient de les contacter directement à cet effet (lien de demande disponible pour chaque matériau). Les contenus sont élaborés avec soin et selon les meilleures connaissances disponibles. Toutefois, des erreurs, omissions ou divergences peuvent subsister. L'éditrice de la base de données mtextur, h2c GmbH, ainsi que les fabricants et distributeurs mentionnés, déclinent expressément toute responsabilité, directe ou indirecte, y compris pour tout dommage consécutif, accessoire ou perte économique, résultant de l'utilisation de la base de données mtextur ou des fiches techniques mtextur. La responsabilité n'est engagée qu'en cas de faute intentionnelle.



AANZICHT

Ciliegia 680

Giomoflex® naturo Ciliegia

Uniquefloor

<https://uniquefloor.ch/> | info@uniquefloor.ch

Type: Plastic | Rubber

Kirschsteine

GIOMOFLEX® naturo is een fugenloos, decoratief Belagssysteem welke in de binnenruimte wordt gebruikt. Het principe van het GIOMOFLEX® naturo is gebaseerd op ons GIOMOFLEX Gummigranulaat - vloerbedekking. In plaats van de Gummigranulaat, worden natuurlijke, organische stoffen zoals hout, noten- en schelpen, abrikoskernen etc. gebruikt. Hierdoor krijgt deze vloerbedekking zijn unieke Natuurlijkheid en Authenticiteit.

mtextur ID	58155
Fabrikant	Uniquefloor
Fabrikant e-mail	info@uniquefloor.ch
Productlijn	Giomoflex® naturo Ciliegia
Productlijn Info	GIOMOFLEX® naturo ist ein fugenloses, dekoratives Belagssystem welches im Innenbereich eingesetzt wird. Das Grundprinzip des GIOMOFLEX® naturo basiert auf unserem GIOMOFLEX Gummigranulat - Bodenbelag. Anstelle der Gummigranulate, werden natürliche, organische Stoffe wie Holz, Nuss- und Muschelschalen, Aprikosenkerne etc. verwendet. Dadurch erhält dieser Bodenbelag seine einzigartige Natürlichkeit und Authentizität.
Materiaalnaam	Ciliegia 680
Type	Plastic / Rubber
Materiaalinfo	Kirschsteine
eBKP	G 2.2 Finished floor coverings
IFC	IfcCovering / IfcSlab.Floor
Toepassingsgebied	Binnen / Bodem
Leveringszones	LI / CH
Omvang van de CAD & BIM textuur	Hoogte: 500.0 mm / Breedte: 500.0 mm

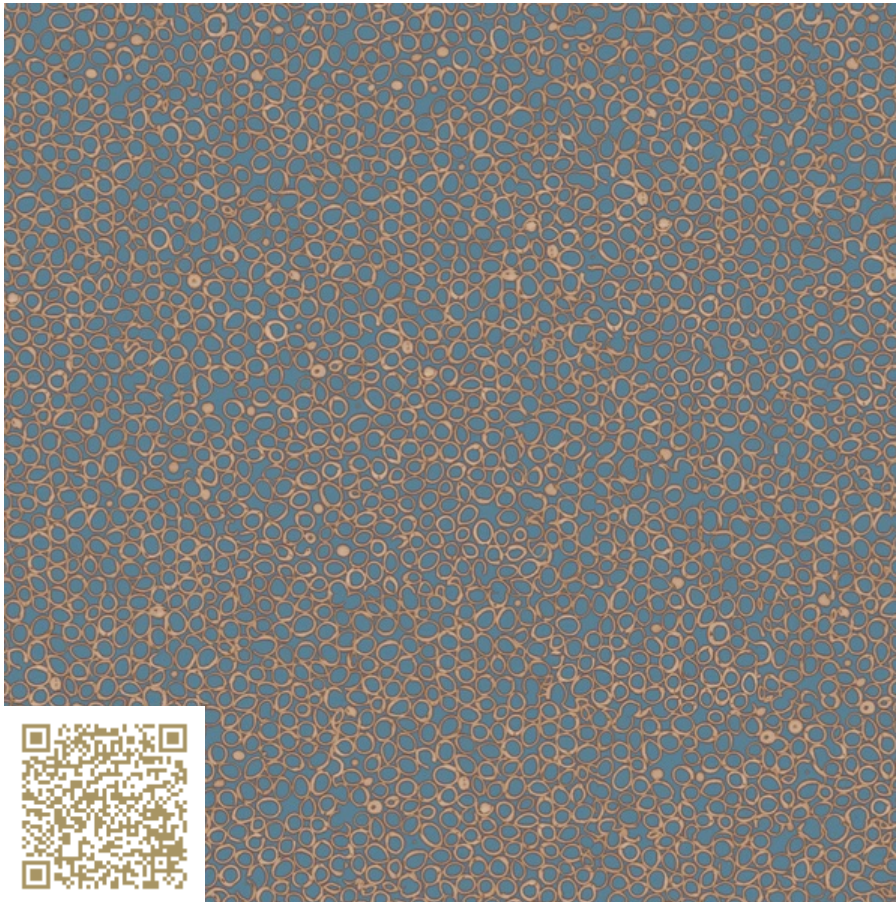
Belangrijke juridische kennisgeving over het gebruik van de mtextur-database en het mtextur-datablad

De mtextur-database en de mtextur-databladen tonen een selectie van digitaal verwerkte bouwmaterialen, ingedeeld naar materiaaltipe, subtype, kleurengamma, toepassingsgebied, fabrikant en productlijn. Alle inhoud wordt verstrekt uitsluitend voor informatieve doeleinden en ter ondersteuning van de planning en is niet bindend. De kleurweergave, het patroon, de oppervlakte-eigenschappen en de schaal van de CAD & BIM-texturen kunnen afwijken van de daadwerkelijk door de betreffende fabrikanten geleverde producten. Er wordt geen verklaring of garantie gegeven met betrekking tot de juistheid of volledigheid van de digitale weergaven. Voor bindende monsters, technische specificaties en productspecifieke informatie zijn uitsluitend de betreffende fabrikanten of distributeurs bepalend en dienen rechtstreeks te worden gecontacteerd (aanvraaglink beschikbaar per materiaal). De inhoud is met de nodige zorg en naar beste weten samengesteld; fouten, onvolledigheden of afwijkingen kunnen echter niet volledig worden uitgesloten. De uitgever van de mtextur-database, h2c GmbH, evenals de vermelde fabrikanten en distributeurs, wijzen uitdrukkelijk iedere aansprakelijkheid af, direct of indirect, met inbegrip van gevolgschade, incidentele schade of economische verliezen, voortvloeiend uit het gebruik van de mtextur-database of de mtextur-databladen. Aansprakelijkheid wordt uitsluitend aanvaard in geval van opzettelijk handelen.

Slip waarde	R12 / R13 (nach BFU)
Eigenschappen	Einsatzgebiet: Hotel / Gastgewerbe EFH / Wohnungen Empfangsbereiche von Unternehmungen Personenaufzüge Technische Daten: Schadstofffrei Trittschallabsorption bei 8mm: 14dbA Rutschhemmung: R12/R13 (nach bfu) Belagsstärke 6-8mm Untergrund und Farben: Der Belag kann auf folgende Untergründe verlegt werden: Zement- oder Calciumsulfatestrich (Anhydrit) Monobeton (sauber geglättete Betonplatte) Gipsfaserplatten oder zementgebundene Holzspanplatten. Der Uniquefloor Naturo verträgt sich gut mit jeglicher Art von Fussbodenheizungen.

Belangrijke juridische kennisgeving over het gebruik van de mtextur-database en het mtextur-datablad

De mtextur-database en de mtextur-databladen tonen een selectie van digitaal verwerkte bouwmaterialen, ingedeeld naar materiaaltipe, subtype, kleurengamma, toepassingsgebied, fabrikant en productlijn. Alle inhoud wordt verstrekt uitsluitend voor informatieve doeleinden en ter ondersteuning van de planning en is niet bindend. De kleurweergave, het patroon, de oppervlakte-eigenschappen en de schaal van de CAD & BIM-texturen kunnen afwijken van de daadwerkelijk door de betreffende fabrikanten geleverde producten. Er wordt geen verklaring of garantie gegeven met betrekking tot de juistheid of volledigheid van de digitale weergaven. Voor bindende monsters, technische specificaties en productspecifieke informatie zijn uitsluitend de betreffende fabrikanten of distributeurs bepalend en dienen rechtstreeks te worden gecontacteerd (aanvraaglink beschikbaar per materiaal). De inhoud is met de nodige zorg en naar beste weten samengesteld; fouten, onvolledigheden of afwijkingen kunnen echter niet volledig worden uitgesloten. De uitgever van de mtextur-database, h2c GmbH, evenals de vermelde fabrikanten en distributeurs, wijzen uitdrukkelijk iedere aansprakelijkheid af, direct of indirect, met inbegrip van gevolgschade, incidentele schade of economische verliezen, voortvloeiend uit het gebruik van de mtextur-database of de mtextur-databladen. Aansprakelijkheid wordt uitsluitend aanvaard in geval van opzettelijk handelen.



UDSIGT

Ciliegia 680

Giomoflex® naturo Ciliegia

Uniquefloor

<https://uniquefloor.ch/> | info@uniquefloor.ch

Type: Plast | Gummi

Kirschsteine

GIOMOFLEX® naturo ist ein fugenloses, dekoratives Belagssystem welches im Innenbereich eingesetzt wird. Das Grundprinzip des GIOMOFLEX® naturo basiert auf unserem GIOMOFLEX Gummigranulat - Bodenbelag. Anstelle der Gummigranulate, werden natürliche, organische Stoffe wie Holz, Nuss- und Muschelschalen, Aprikosenkerne etc. verwendet. Dadurch erhält dieser Bodenbelag seine einzigartige Natürlichkeit und Authentizität.

mtextur ID	58155
Fabrikant	Uniquefloor
Fabrikant e-mail	info@uniquefloor.ch
produktlinie	Giomoflex® naturo Ciliegia
produktlinieinfo	GIOMOFLEX® naturo ist ein fugenloses, dekoratives Belagssystem welches im Innenbereich eingesetzt wird. Das Grundprinzip des GIOMOFLEX® naturo basiert auf unserem GIOMOFLEX Gummigranulat - Bodenbelag. Anstelle der Gummigranulate, werden natürliche, organische Stoffe wie Holz, Nuss- und Muschelschalen, Aprikosenkerne etc. verwendet. Dadurch erhält dieser Bodenbelag seine einzigartige Natürlichkeit und Authentizität.
Materiale navn	Ciliegia 680
Type	Plast / Gummi
Material Info	Kirschsteine
eBKP	G 2.2 Finished floor coverings
IFC	IfcCovering / IfcSlab.Floor
Anvendelsesområde	Indenfor / Jord
Leveringszoner	LI / CH
Størrelse af CAD- og BIM-tekstur	Højde: 500.0 mm / Bredde: 500.0 mm

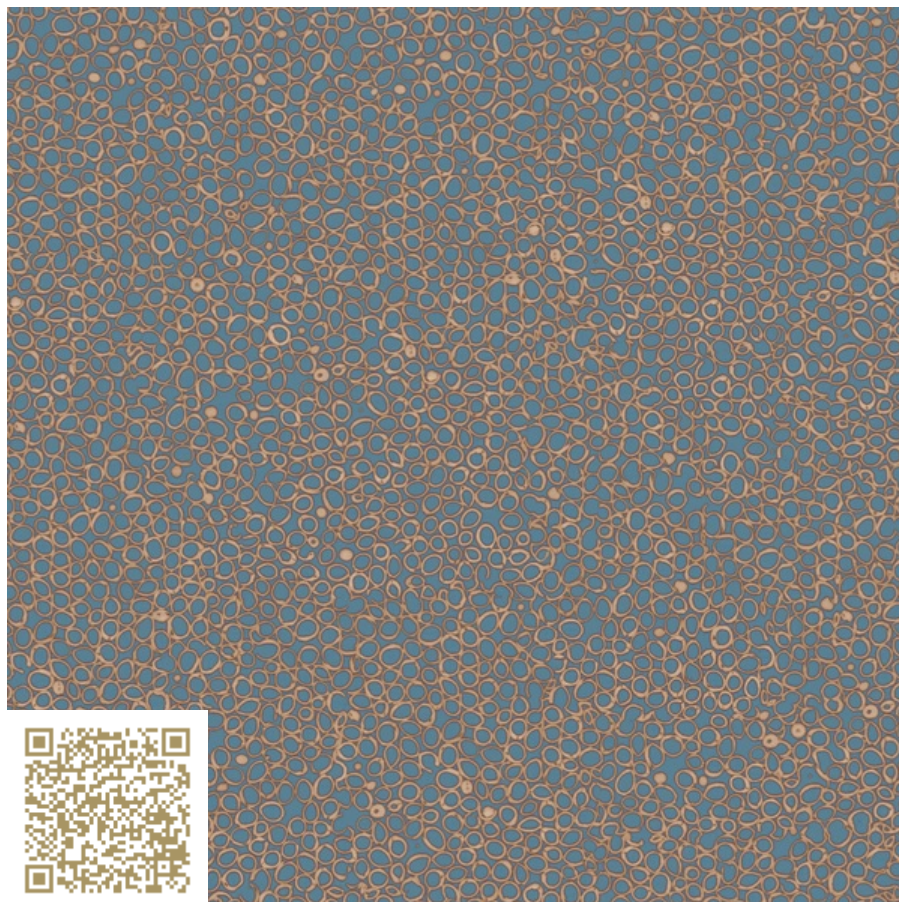
Vigtig juridisk meddelelse om brugen af mtextur-databasen og mtextur-databladet

mtextur-databasen og mtextur-databladene præsenterer et udvalg af digitaliserede byggematerialer, klassificeret efter materialetype, undertype, farveområde, anvendelsesområde, producent og produktlinje. Alt indhold stilles til rådighed udelukkende til informationsformål og som støtte i planlægningsprocessen og er ikke bindende. Farvegengivelse, mønster, overfladekarakteristika og skala for CAD & BIM-teksturer kan afvige fra de faktiske produkter, der leveres af de respektive producenter. Der gives ingen erklæring eller garanti for nøjagtigheden eller fuldstændigheden af de digitale fremstillinger. For bindende prøver, tekniske specifikationer og produktspecifikke oplysninger er udelukkende de relevante producenter eller distributører gældende og skal kontaktes direkte (forespørgselslink er tilgængeligt for hvert materiale). Indholdet er udarbejdet med behørig omhu og efter bedste viden; fejl, udeladelser eller afvigelser kan dog ikke fuldstændigt udelukkes. Udgiveren af mtextur-databasen, h2c GmbH, samt de anførte producenter og distributører fraskriver sig udtrykkeligt ethvert ansvar, direkte eller indirekte, herunder følgeskader, hændelige skader eller økonomiske tab, der måtte opstå som følge af brugen af mtextur-databasen eller mtextur-databladene. Ansvar påtages udelukkende i tilfælde af forsætlig handling.

Glideværdi	R12 / R13 (nach BFU)
Kendetegn	Einsatzgebiet: Hotel / Gastgewerbe EFH / Wohnungen Empfangsbereiche von Unternehmungen Personenaufzüge Technische Daten: Schadstofffrei Trittschallabsorption bei 8mm: 14dbA Rutschhemmung: R12/R13 (nach bfu) Belagsstärke 6-8mm Untergrund und Farben: Der Belag kann auf folgende Untergründe verlegt werden: Zement- oder Calciumsulfatestrich (Anhydrit) Monobeton (sauber geglättete Betonplatte) Gipsfaserplatten oder zementgebundene Holzspanplatten. Der Uniquefloor Naturo verträgt sich gut mit jeglicher Art von Fussbodenheizungen.

Vigtig juridisk meddelelse om brugen af mtextur-databasen og mtextur-databladet

mtextur-databasen og mtextur-databladene præsenterer et udvalg af digitaliserede byggematerialer, klassificeret efter materialetype, undertype, farveområde, anvendelsesområde, producent og produktlinje. Alt indhold stilles til rådighed udelukkende til informationsformål og som støtte i planlægningsprocessen og er ikke bindende. Farvegengivelse, mønster, overfladekarakteristika og skala for CAD & BIM-teksturer kan afvige fra de faktiske produkter, der leveres af de respektive producenter. Der gives ingen erklæring eller garanti for nøjagtigheden eller fuldstændigheden af de digitale fremstillinger. For bindende prøver, tekniske specifikationer og produktspecifikke oplysninger er udelukkende de relevante producenter eller distributører gældende og skal kontaktes direkte (forespørgselslink er tilgængeligt for hvert materiale). Indholdet er udarbejdet med behørig omhu og efter bedste viden; fejl, udeladelser eller afvigelser kan dog ikke fuldstændigt udelukkes. Udgiveren af mtextur-databasen, h2c GmbH, samt de anførte producenter og distributører fraskriver sig udtrykkeligt ethvert ansvar, direkte eller indirekte, herunder følgeskader, hændelige skader eller økonomiske tab, der måtte opstå som følge af brugen af mtextur-databasen eller mtextur-databladene. Ansvar påtages udelukkende i tilfælde af forsætlig handling.



VISTA FRONTALE

Ciliegia 680

Giomoflex® naturo Ciliegia

Uniquefloor

<https://uniquefloor.ch/> | info@uniquefloor.ch

Tipo: Plastica | Gomma

Kirschsteine

GIOMOFLEX® naturo ist ein fugenloses, dekoratives Belagssystem welches im Innenbereich eingesetzt wird. Das Grundprinzip des GIOMOFLEX® naturo basiert auf unserem GIOMOFLEX Gummigranulat - Bodenbelag. Anstelle der Gummigranulate, werden natürliche, organische Stoffe wie Holz, Nuss- und Muschelschalen, Aprikosenkerne etc. verwendet. Dadurch erhält dieser Bodenbelag seine einzigartige Natürlichkeit und Authentizität.

mtextur ID	58155
Produttore	Uniquefloor
Email Produttore	info@uniquefloor.ch
Linea di prodotto	Giomoflex® naturo Ciliegia
Informazioni linea di prodotto	GIOMOFLEX® naturo ist ein fugenloses, dekoratives Belagssystem welches im Innenbereich eingesetzt wird. Das Grundprinzip des GIOMOFLEX® naturo basiert auf unserem GIOMOFLEX Gummigranulat - Bodenbelag. Anstelle der Gummigranulate, werden natürliche, organische Stoffe wie Holz, Nuss- und Muschelschalen, Aprikosenkerne etc. verwendet. Dadurch erhält dieser Bodenbelag seine einzigartige Natürlichkeit und Authentizität.
Nome del materiale	Ciliegia 680
Tipo	Plastica / Gomma
Informazioni materiale	Kirschsteine
eBKP	G 2.2 Rivestimento finale di pavimenti
IFC	IfcCovering / IfcSlab.Floor
Area di applicazione	Interno / Pavimento
Zone di consegna	LI / CH
Dimensione della texture CAD & BIM	Altezza: 500.0 mm / Ampio: 500.0 mm

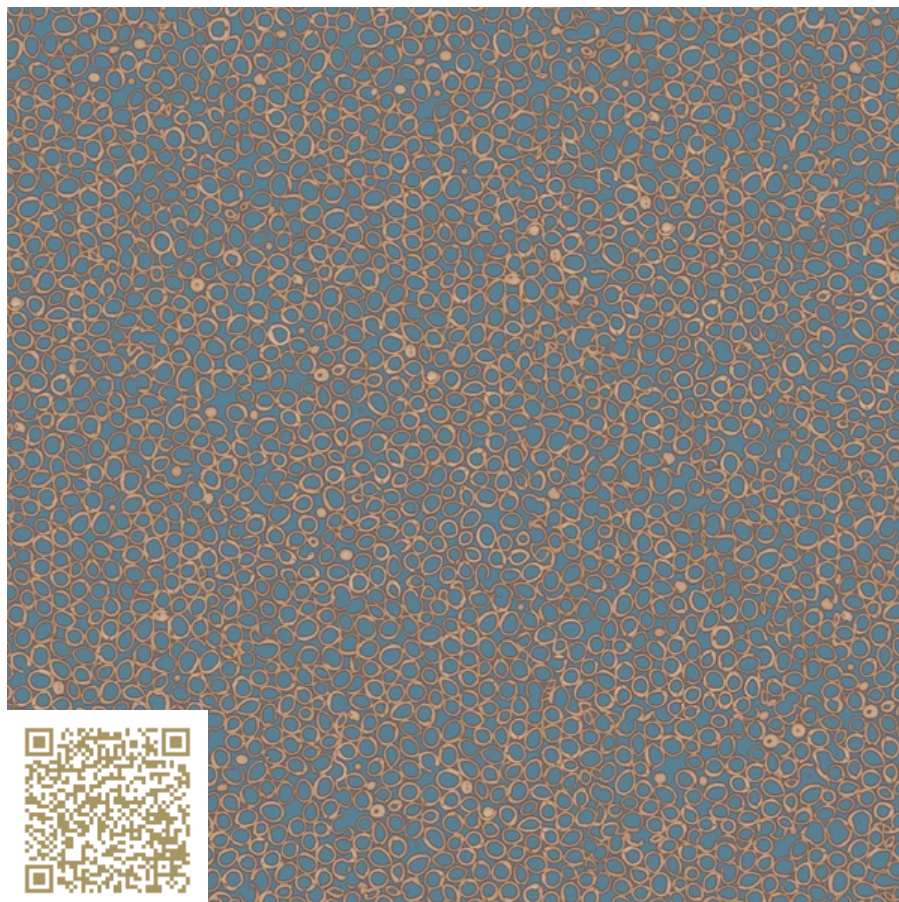
Avvertenza legale importante sull'utilizzo del database mtextur e della scheda tecnica mtextur

Il database mtextur e le schede tecniche mtextur presentano una selezione di materiali da costruzione digitalizzati, classificati per tipologia di materiale, sottotipologia, gamma cromatica, ambito di applicazione, produttore e linea di prodotto. Tutti i contenuti sono forniti esclusivamente a scopo informativo e di supporto alla progettazione e sono non vincolanti. L'aspetto cromatico, la trama, le caratteristiche superficiali e la scala delle texture CAD & BIM possono differire dai prodotti effettivamente forniti dai rispettivi produttori. Non viene fornita alcuna dichiarazione o garanzia in merito all'accuratezza o alla completezza delle rappresentazioni digitali. Per campioni vincolanti, specifiche tecniche e informazioni specifiche di prodotto, fanno fede esclusivamente i produttori o i distributori competenti, che devono essere contattati direttamente (link di richiesta disponibile per ciascun materiale). I contenuti sono redatti con la dovuta cura e secondo le migliori conoscenze disponibili; tuttavia errori, omissioni o discrepanze non possono essere completamente esclusi. L'editore del database mtextur, h2c GmbH, così come i produttori e i distributori indicati, declinano espressamente qualsiasi responsabilità, diretta o indiretta, inclusi danni consequenziali, incidentali o perdite economiche, derivanti dall'uso del database mtextur o delle schede tecniche mtextur. La responsabilità è assunta esclusivamente in caso di dolo.

Valore di scorrimento	R12 / R13 (nach BFU)
Caratteristiche	Einsatzgebiet: Hotel / Gastgewerbe EFH / Wohnungen Empfangsbereiche von Unternehmungen Personenaufzüge Technische Daten: Schadstofffrei Trittschallabsorption bei 8mm: 14dbA Rutschhemmung: R12/R13 (nach bfu) Belagsstärke 6-8mm Untergrund und Farben: Der Belag kann auf folgende Untergründe verlegt werden: Zement- oder Calciumsulfatestrich (Anhydrit) Monobeton (sauber geglättete Betonplatte) Gipsfaserplatten oder zementgebundene Holzspanplatten. Der Uniquefloor Naturo verträgt sich gut mit jeglicher Art von Fussbodenheizungen.

Avvertenza legale importante sull'utilizzo del database mtextur e della scheda tecnica mtextur

Il database mtextur e le schede tecniche mtextur presentano una selezione di materiali da costruzione digitalizzati, classificati per tipologia di materiale, sottotipologia, gamma cromatica, ambito di applicazione, produttore e linea di prodotto. Tutti i contenuti sono forniti esclusivamente a scopo informativo e di supporto alla progettazione e sono non vincolanti. L'aspetto cromatico, la trama, le caratteristiche superficiali e la scala delle texture CAD & BIM possono differire dai prodotti effettivamente forniti dai rispettivi produttori. Non viene fornita alcuna dichiarazione o garanzia in merito all'accuratezza o alla completezza delle rappresentazioni digitali. Per campioni vincolanti, specifiche tecniche e informazioni specifiche di prodotto, fanno fede esclusivamente i produttori o i distributori competenti, che devono essere contattati direttamente (link di richiesta disponibile per ciascun materiale). I contenuti sono redatti con la dovuta cura e secondo le migliori conoscenze disponibili; tuttavia errori, omissioni o discrepanze non possono essere completamente esclusi. L'editore del database mtextur, h2c GmbH, così come i produttori e i distributori indicati, declinano espressamente qualsiasi responsabilità, diretta o indiretta, inclusi danni consequenziali, incidentali o perdite economiche, derivanti dall'uso del database mtextur o delle schede tecniche mtextur. La responsabilità è assunta esclusivamente in caso di dolo.



ALZADO

Ciliegia 680

Giomoflex® naturo Ciliegia

Uniquefloor

<https://uniquefloor.ch/> | info@uniquefloor.ch

Tipo
material: **Plástico | Caucho**

Kirschsteine

GIOMOFLEX® naturo ist ein fugenloses, dekoratives Belagssystem welches im Innenbereich eingesetzt wird. Das Grundprinzip des GIOMOFLEX® naturo basiert auf unserem GIOMOFLEX Gummigranulat - Bodenbelag. Anstelle der Gummigranulate, werden natürliche, organische Stoffe wie Holz, Nuss- und Muschelschalen, Aprikosenkerne etc. verwendet. Dadurch erhält dieser Bodenbelag seine einzigartige Natürlichkeit und Authentizität.

mtextur ID	58155
Fabricante	Uniquefloor
Email fabricante	info@uniquefloor.ch
Línea de producto	Giomoflex® naturo Ciliegia
Detalles linea del producto	GIOMOFLEX® naturo ist ein fugenloses, dekoratives Belagssystem welches im Innenbereich eingesetzt wird. Das Grundprinzip des GIOMOFLEX® naturo basiert auf unserem GIOMOFLEX Gummigranulat - Bodenbelag. Anstelle der Gummigranulate, werden natürliche, organische Stoffe wie Holz, Nuss- und Muschelschalen, Aprikosenkerne etc. verwendet. Dadurch erhält dieser Bodenbelag seine einzigartige Natürlichkeit und Authentizität.
Nombre material	Ciliegia 680
Tipo material	Plástico / Caucho
Información material	Kirschsteine
eBKP	G 2.2 Finished floor coverings
IFC	IfcCovering / IfcSlab.Floor
Área de aplicación	Interior / Solado
Zonas de entrega	LI / CH
Tamaño de la textura CAD y BIM	Altura: 500.0 mm / Anchura: 500.0 mm

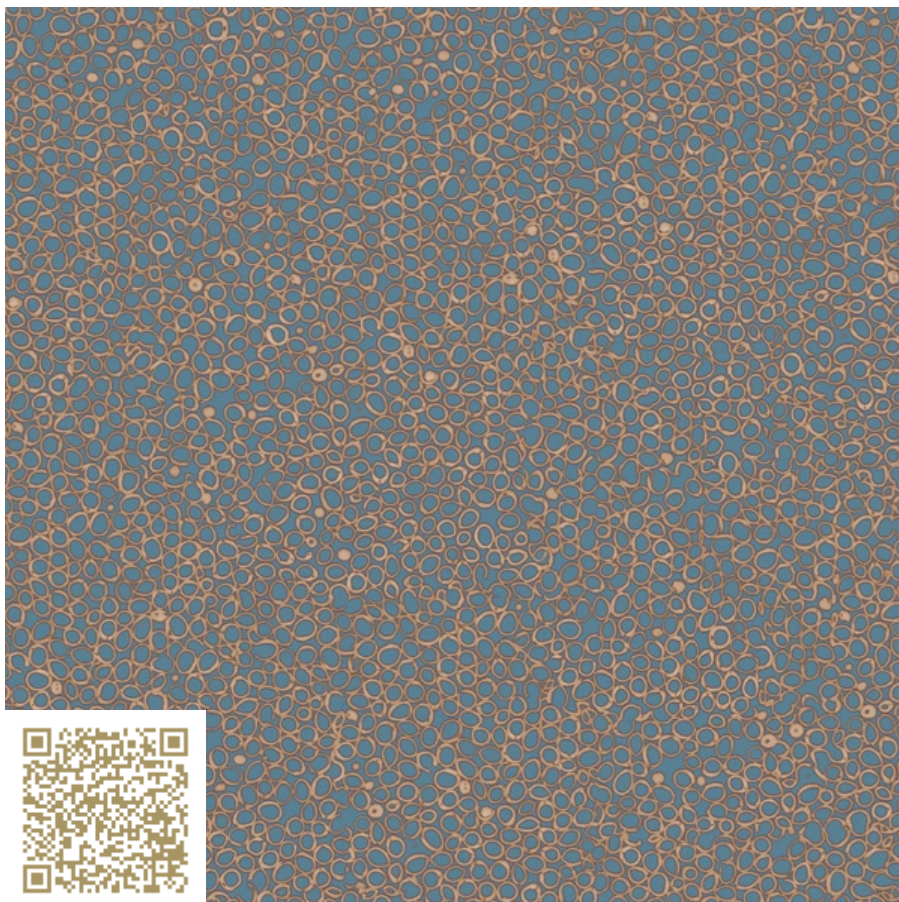
Aviso legal importante sobre el uso de la base de datos mtextur y la ficha técnica mtextur

La base de datos mtextur y las fichas técnicas mtextur presentan una selección de materiales de construcción digitalizados, clasificados por tipo de material, subtipo, gama cromática, ámbito de aplicación, fabricante y línea de producto. Todos los contenidos se proporcionan exclusivamente con fines informativos y de apoyo a la planificación y son no vinculantes. La apariencia del color, el patrón, las características de la superficie y la escala de las texturas CAD & BIM pueden diferir de los productos reales suministrados por los respectivos fabricantes. No se ofrece ninguna declaración ni garantía sobre la exactitud o integridad de las representaciones digitales. Para muestras vinculantes, especificaciones técnicas e información específica del producto, únicamente serán determinantes los fabricantes o distribuidores correspondientes, a los que deberá contactarse directamente (enlace de consulta disponible para cada material). Los contenidos se elaboran con la debida diligencia y según el mejor conocimiento disponible; no obstante, no pueden excluirse completamente errores, omisiones o discrepancias. La editora de la base de datos mtextur, h2c GmbH, así como los fabricantes y distribuidores indicados, declinan expresamente cualquier responsabilidad, directa o indirecta, incluidos daños consecuenciales, incidentales o pérdidas económicas, derivados del uso de la base de datos mtextur o de las fichas técnicas mtextur. La responsabilidad solo se asumirá en caso de conducta dolosa.

Valor de deslizamiento	R12 / R13 (nach BFU)
Características	Einsatzgebiet: Hotel / Gastgewerbe EFH / Wohnungen Empfangsbereiche von Unternehmungen Personenaufzüge Technische Daten: Schadstofffrei Trittschallabsorption bei 8mm: 14dbA Rutschhemmung: R12/R13 (nach bfu) Belagsstärke 6-8mm Untergrund und Farben: Der Belag kann auf folgende Untergründe verlegt werden: Zement- oder Calciumsulfatestrich (Anhydrit) Monobeton (sauber geglättete Betonplatte) Gipsfaserplatten oder zementgebundene Holzspanplatten. Der Uniquefloor Naturo verträgt sich gut mit jeglicher Art von Fussbodenheizungen.

Aviso legal importante sobre el uso de la base de datos mtextur y la ficha técnica mtextur

La base de datos mtextur y las fichas técnicas mtextur presentan una selección de materiales de construcción digitalizados, clasificados por tipo de material, subtipo, gama cromática, ámbito de aplicación, fabricante y línea de producto. Todos los contenidos se proporcionan exclusivamente con fines informativos y de apoyo a la planificación y son no vinculantes. La apariencia del color, el patrón, las características de la superficie y la escala de las texturas CAD & BIM pueden diferir de los productos reales suministrados por los respectivos fabricantes. No se ofrece ninguna declaración ni garantía sobre la exactitud o integridad de las representaciones digitales. Para muestras vinculantes, especificaciones técnicas e información específica del producto, únicamente serán determinantes los fabricantes o distribuidores correspondientes, a los que deberá contactarse directamente (enlace de consulta disponible para cada material). Los contenidos se elaboran con la debida diligencia y según el mejor conocimiento disponible; no obstante, no pueden excluirse completamente errores, omisiones o discrepancias. La editora de la base de datos mtextur, h2c GmbH, así como los fabricantes y distribuidores indicados, declinan expresamente cualquier responsabilidad, directa o indirecta, incluidos daños consecuenciales, incidentales o pérdidas económicas, derivados del uso de la base de datos mtextur o de las fichas técnicas mtextur. La responsabilidad solo se asumirá en caso de conducta dolosa.



VISTA

Ciliegia 680

Giomoflex® naturo Ciliegia

Uniquefloor

<https://uniquefloor.ch/> | info@uniquefloor.ch

Tipo: Plástico | Borracha

Kirschsteine

GIOMOFLEX® naturo ist ein fugenloses, dekoratives Belagssystem welches im Innenbereich eingesetzt wird. Das Grundprinzip des GIOMOFLEX® naturo basiert auf unserem GIOMOFLEX Gummigranulat - Bodenbelag. Anstelle der Gummigranulate, werden natürliche, organische Stoffe wie Holz, Nuss- und Muschelschalen, Aprikosenkerne etc. verwendet. Dadurch erhält dieser Bodenbelag seine einzigartige Natürlichkeit und Authentizität.

ID mtextur	58155
Fabricante	Uniquefloor
Email do Fabricante	info@uniquefloor.ch
Linha de produto	Giomoflex® naturo Ciliegia
Informação da linha de produto	GIOMOFLEX® naturo ist ein fugenloses, dekoratives Belagssystem welches im Innenbereich eingesetzt wird. Das Grundprinzip des GIOMOFLEX® naturo basiert auf unserem GIOMOFLEX Gummigranulat - Bodenbelag. Anstelle der Gummigranulate, werden natürliche, organische Stoffe wie Holz, Nuss- und Muschelschalen, Aprikosenkerne etc. verwendet. Dadurch erhält dieser Bodenbelag seine einzigartige Natürlichkeit und Authentizität.
Nome do material	Ciliegia 680
Tipo	Plástico / Borracha
Informação do material	Kirschsteine
eBKP	G 2.2 Finished floor coverings
IFC	IfcCovering / IfcSlab.Floor
Área de aplicação	Interior / Terra
Zonas de Entrega	LI / CH
Tamanho da textura CAD & BIM	Altura: 500.0 mm / Largura: 500.0 mm

Aviso legal importante sobre a utilização da base de dados mtextur e da ficha técnica mtextur

A base de dados mtextur e as fichas técnicas mtextur apresentam uma seleção de materiais de construção digitalizados, classificados por tipo de material, subtipo, gama cromática, âmbito de aplicação, fabricante e linha de produto. Todos os conteúdos são fornecidos exclusivamente para fins informativos e de apoio ao planeamento e são não vinculativos. A aparência da cor, o padrão, as características da superfície e a escala das texturas CAD & BIM podem diferir dos produtos efetivamente fornecidos pelos respetivos fabricantes. Não é feita qualquer declaração ou garantia quanto à exatidão ou integridade das representações digitais. Para amostras vinculativas, especificações técnicas e informações específicas do produto, apenas os fabricantes ou distribuidores correspondentes são determinantes, devendo ser contactados diretamente (link de pedido disponível para cada material). Os conteúdos são elaborados com o devido cuidado e de acordo com o melhor conhecimento disponível; no entanto, não podem ser totalmente excluídos erros, omissões ou discrepâncias. A editora da base de dados mtextur, h2c GmbH, bem como os fabricantes e distribuidores indicados, declinam expressamente qualquer responsabilidade, direta ou indireta, incluindo danos consequenciais, incidentais ou perdas económicas, resultantes da utilização da base de dados mtextur ou das fichas técnicas mtextur. A responsabilidade apenas será assumida em caso de conduta dolosa.

Valor deslizante	R12 / R13 (nach BFU)
Características Informações	Einsatzgebiet: Hotel / Gastgewerbe EFH / Wohnungen Empfangsbereiche von Unternehmungen Personenaufzüge Technische Daten: Schadstofffrei Trittschallabsorption bei 8mm: 14dbA Rutschhemmung: R12/R13 (nach bfu) Belagsstärke 6-8mm Untergrund und Farben: Der Belag kann auf folgende Untergründe verlegt werden: Zement- oder Calciumsulfatestrich (Anhydrit) Monobeton (sauber geglättete Betonplatte) Gipsfaserplatten oder zementgebundene Holzspanplatten. Der Uniquefloor Naturo verträgt sich gut mit jeglicher Art von Fussbodenheizungen.

Aviso legal importante sobre a utilização da base de dados mtextur e da ficha técnica mtextur

A base de dados mtextur e as fichas técnicas mtextur apresentam uma seleção de materiais de construção digitalizados, classificados por tipo de material, subtipo, gama cromática, âmbito de aplicação, fabricante e linha de produto. Todos os conteúdos são fornecidos exclusivamente para fins informativos e de apoio ao planeamento e são não vinculativos. A aparência da cor, o padrão, as características da superfície e a escala das texturas CAD & BIM podem diferir dos produtos efetivamente fornecidos pelos respetivos fabricantes. Não é feita qualquer declaração ou garantia quanto à exatidão ou integridade das representações digitais. Para amostras vinculativas, especificações técnicas e informações específicas do produto, apenas os fabricantes ou distribuidores correspondentes são determinantes, devendo ser contactados diretamente (link de pedido disponível para cada material). Os conteúdos são elaborados com o devido cuidado e de acordo com o melhor conhecimento disponível; no entanto, não podem ser totalmente excluídos erros, omissões ou discrepâncias. A editora da base de dados mtextur, h2c GmbH, bem como os fabricantes e distribuidores indicados, declinam expressamente qualquer responsabilidade, direta ou indireta, incluindo danos consequenciais, incidentais ou perdas económicas, resultantes da utilização da base de dados mtextur ou das fichas técnicas mtextur. A responsabilidade apenas será assumida em caso de conduta dolosa.