

TISCA

ANSICHT

4504 Zement

TISCA COLORTWEED 425

Tisca Tischhauser AG

<http://www.tiscatiara.com/> | info@tisca.com

Materialtyp: Teppich | Schlinge

Schlingenflor, mehrfarbig dessinert

Seit über 35 Jahren hat sich TISCA COLORTWEED bestens bewährt. Die klassisch gewebte, zweifarbige Tweedoptik ist inzwischen mit einer weiteren zwei- und einer dreifarbigem Variation ergänzt worden. Damit steht ein reichhaltigeres Angebot mit drei unterschiedlichen Dessinierungen zur Verfügung. Wie nur bei einem hochwertigen Webteppich möglich, zeigt TISCA COLORTWEED eine klare, längs und quer orientierte Noppenstruktur. Grundlage für die Farbgebung ist die Basisqualität TISCA COLORRIPS 410.

mtextur ID	16394
Hersteller	Tisca Tischhauser AG
Hersteller-Email	info@tisca.com
Produktlinie	TISCA COLORTWEED 425
Produktlinien Info	Seit über 35 Jahren hat sich TISCA COLORTWEED bestens bewährt. Die klassisch gewebte, zweifarbige Tweedoptik ist inzwischen mit einer weiteren zwei- und einer dreifarbigem Variation ergänzt worden. Damit steht ein reichhaltigeres Angebot mit drei unterschiedlichen Dessinierungen zur Verfügung. Wie nur bei einem hochwertigen Webteppich möglich, zeigt TISCA COLORTWEED eine klare, längs und quer orientierte Noppenstruktur. Grundlage für die Farbgebung ist die Basisqualität TISCA COLORRIPS 410.
Materialname	4504 Zement
Materialtyp	Teppich / Schlinge
Material Info	Schlingenflor, mehrfarbig dessinert
eBKP	G 2.2 Bodenbelag
IFC	IfcCovering / IfcSlab.Floor
Anwendungsbereich	Innen / Boden
Lieferzonen	LI / US / IT / FR / DE / CH
Grösse der CAD- & BIM-Textur	Höhe: 110.0 mm / Breite: 110.0 mm

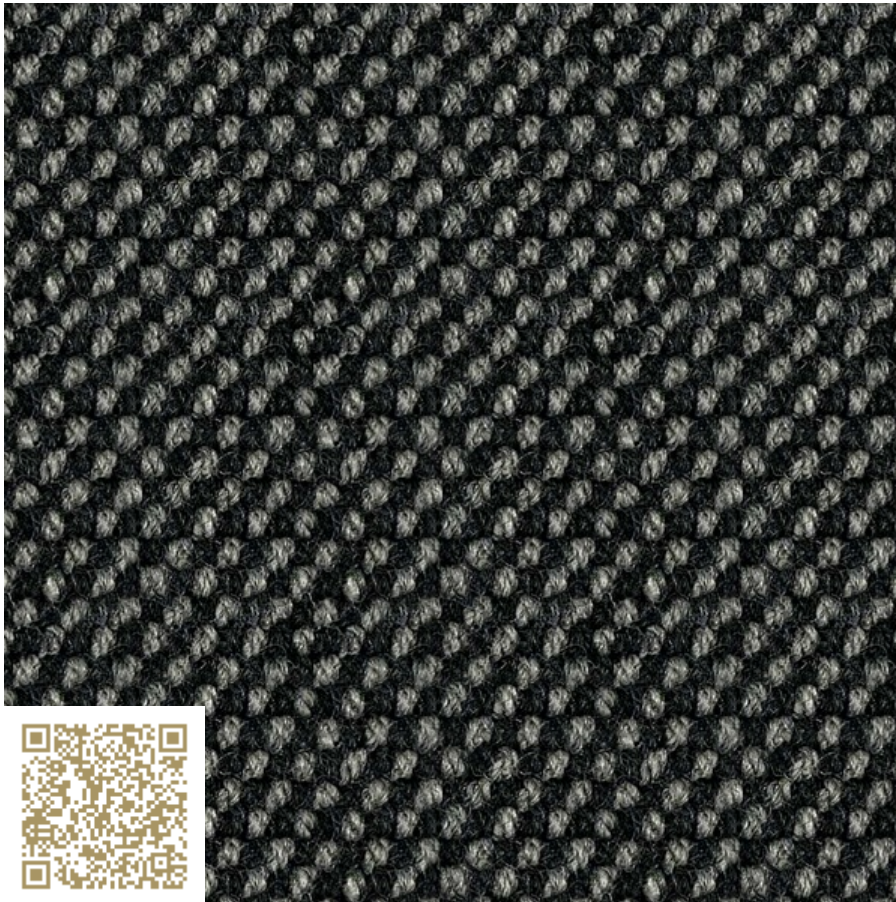
Wichtige rechtliche hinweise zur benutzung der mtextur-datenbank und des mtextur-datenblatts

Die mtextur-Datenbank und die mtextur-Datenblätter zeigen eine Auswahl digitalisierter Baumaterialien, gegliedert nach Materialtyp, Subtyp, Farbbereich, Anwendungsbereich, Hersteller und Produktlinie. Die dargestellten Inhalte dienen ausschliesslich der Information und planerischen Unterstützung und sind nicht verbindlich. Die Farbwirkung, Musterung, Oberflächenanmutung und Massstäblichkeit der CAD- & BIM-Texturen können von den realen Produkten der Hersteller abweichen. Eine verbindliche Übereinstimmung kann nicht gewährleistet werden. Für verbindliche Muster, technische Angaben und produktspezifische Details ist ausschliesslich der jeweilige Hersteller oder Vertriebspartner massgebend (Anfrage-Link beim Material). Die Inhalte werden nach bestem Wissen und mit Sorgfalt zusammengestellt. Fehler, Unvollständigkeiten oder Abweichungen können jedoch nicht vollständig ausgeschlossen werden. Die Herausgeberin, die h2c GmbH, übernimmt – ebenso wie die aufgeführten Hersteller und Vertriebe – keine Haftung für die Richtigkeit und Vollständigkeit der Angaben sowie für direkte oder indirekte Schäden oder Folgeschäden, die aus der Nutzung der mtextur-Datenbank oder der mtextur-Datenblätter entstehen. Eine Haftung besteht ausschliesslich bei vorsätzlichem Handeln.

max. Format	Länge = 30000 mm / Breite = 2000 mm / Dicke = 5 mm
min. Format	Länge = 1000 mm / Breite = 2000 mm / Dicke = 5 mm
Kennwerte Info	Einsatzbereich: Arbeiten Zusatzeignungen: Stuhlrollen ständige Nutzung, Treppen ständige Nutzung, Fussbodenheizung, antistatisch, schnittkantenfest Beanspruchung EN 1307: Geschäftsbereich stark (33) Komfort: EN 1307: LC2 Schadstoffprüfung: GuT-Lizenz Nr. 13740 Brandverhalten: EN 13501-1 Cfl-s1 (lose) Trittschalldämmung: ca. 21 dB VM

Wichtige rechtliche hinweise zur benutzung der mtextur-datenbank und des mtextur-datenblatts

Die mtextur-Datenbank und die mtextur-Datenblätter zeigen eine Auswahl digitalisierter Baumaterialien, gegliedert nach Materialtyp, Subtyp, Farbbereich, Anwendungsbereich, Hersteller und Produktlinie. Die dargestellten Inhalte dienen ausschliesslich der Information und planerischen Unterstützung und sind nicht verbindlich. Die Farbwirkung, Musterung, Oberflächenanmutung und Massstäblichkeit der CAD- & BIM-Texturen können von den realen Produkten der Hersteller abweichen. Eine verbindliche Übereinstimmung kann nicht gewährleistet werden. Für verbindliche Muster, technische Angaben und produktspezifische Details ist ausschliesslich der jeweilige Hersteller oder Vertriebspartner massgebend (Anfrage-Link beim Material). Die Inhalte werden nach bestem Wissen und mit Sorgfalt zusammengestellt. Fehler, Unvollständigkeiten oder Abweichungen können jedoch nicht vollständig ausgeschlossen werden. Die Herausgeberin, die h2c GmbH, übernimmt – ebenso wie die aufgeführten Hersteller und Vertriebe – keine Haftung für die Richtigkeit und Vollständigkeit der Angaben sowie für direkte oder indirekte Schäden oder Folgeschäden, die aus der Nutzung der mtextur-Datenbank oder der mtextur-Datenblätter entstehen. Eine Haftung besteht ausschliesslich bei vorsätzlichem Handeln.



TISCA

VIEW

4504 Zement

TISCA COLORTWEED 425

Tisca Tischhauser AG

<http://www.tiscatiara.com/> | info@tisca.com

Type: Carpet | Mesh

Schlingenflor, mehrfarbig dessinert

Seit über 35 Jahren hat sich TISCA COLORTWEED bestens bewährt. Die klassisch gewebte, zweifarbige Tweedoptik ist inzwischen mit einer weiteren zwei- und einer dreifarbigem Variation ergänzt worden. Damit steht ein reichhaltigeres Angebot mit drei unterschiedlichen Dessinierungen zur Verfügung. Wie nur bei einem hochwertigen Webteppich möglich, zeigt TISCA COLORTWEED eine klare, längs und quer orientierte Noppenstruktur. Grundlage für die Farbgebung ist die Basisqualität TISCA COLORRIPS 410.

mtextur ID	16394
Manufacturer	Tisca Tischhauser AG
Manufacturer-Email	info@tisca.com
Product Line	TISCA COLORTWEED 425
Product Line Info	Seit über 35 Jahren hat sich TISCA COLORTWEED bestens bewährt. Die klassisch gewebte, zweifarbige Tweedoptik ist inzwischen mit einer weiteren zwei- und einer dreifarbigem Variation ergänzt worden. Damit steht ein reichhaltigeres Angebot mit drei unterschiedlichen Dessinierungen zur Verfügung. Wie nur bei einem hochwertigen Webteppich möglich, zeigt TISCA COLORTWEED eine klare, längs und quer orientierte Noppenstruktur. Grundlage für die Farbgebung ist die Basisqualität TISCA COLORRIPS 410.
Material Name	4504 Zement
Type	Carpet / Mesh
Material Info	Schlingenflor, mehrfarbig dessinert
eBKP	G 2.2 Finished floor coverings
IFC	IfcCovering / IfcSlab.Floor
Area of application	Inside / Floor
Delivery zones	LI / US / IT / FR / DE / CH
Size of the CAD & BIM texture	Height: 110.0 mm / Width: 110.0 mm

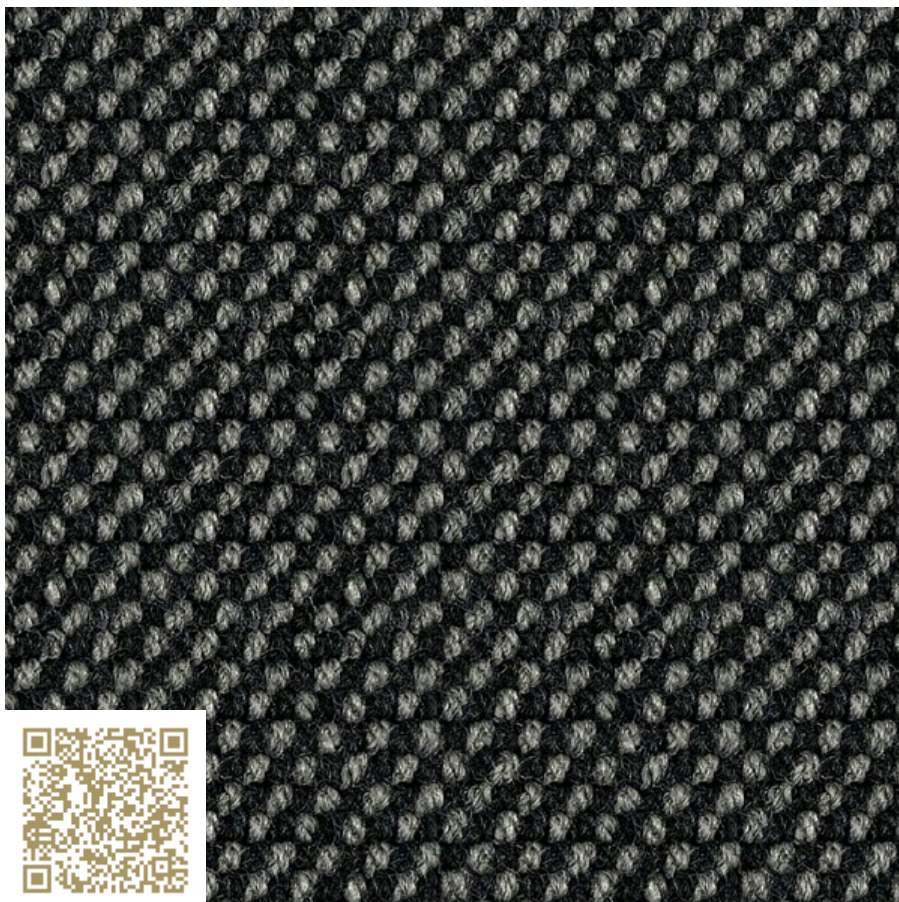
Important legal notice regarding the use of the mtextur database and the mtextur datasheet

The mtextur database and the mtextur datasheets present a selection of digitally processed building materials, categorised by material type, subtype, colour range, field of application, manufacturer and product line. All content is provided for information and planning support purposes only and is non-binding. The colour appearance, pattern, surface characteristics and scale accuracy of the CAD & BIM textures may differ from the actual products supplied by the respective manufacturers. A binding or exact match cannot be guaranteed. For binding samples, technical specifications and product-specific details, only the respective manufacturer or distributor shall be authoritative. Please contact them directly for such information (enquiry link provided with the material). The content is compiled with due care and to the best of our knowledge. However, errors, omissions or deviations cannot be entirely excluded. The publisher of the mtextur database, h2c GmbH, as well as the listed manufacturers and distributors, accept no liability for the accuracy or completeness of the information provided, nor for any direct or indirect damages or consequential losses arising from the use of the mtextur database or the mtextur datasheets. Liability shall apply exclusively in cases of wilful misconduct.

max. Length / Format	Length = 30000 mm / Width = 2000 mm / Thickness = 5 mm
min. Format	Length = 1000 mm / Width = 2000 mm / Thickness = 5 mm
Characteristics Info	Einsatzbereich: Arbeiten Zusatzeignungen: Stuhlrollen ständige Nutzung, Treppen ständige Nutzung, Fussbodenheizung, antistatisch, schnittkantenfest Beanspruchung EN 1307: Geschäftsbereich stark (33) Komfort: EN 1307: LC2 Schadstoffprüfung: GuT-Lizenz Nr. 13740 Brandverhalten: EN 13501-1 Cfl-s1 (lose) Trittschalldämmung: ca. 21 dB VM

Important legal notice regarding the use of the mtextur database and the mtextur datasheet

The mtextur database and the mtextur datasheets present a selection of digitally processed building materials, categorised by material type, subtype, colour range, field of application, manufacturer and product line. All content is provided for information and planning support purposes only and is non-binding. The colour appearance, pattern, surface characteristics and scale accuracy of the CAD & BIM textures may differ from the actual products supplied by the respective manufacturers. A binding or exact match cannot be guaranteed. For binding samples, technical specifications and product-specific details, only the respective manufacturer or distributor shall be authoritative. Please contact them directly for such information (enquiry link provided with the material). The content is compiled with due care and to the best of our knowledge. However, errors, omissions or deviations cannot be entirely excluded. The publisher of the mtextur database, h2c GmbH, as well as the listed manufacturers and distributors, accept no liability for the accuracy or completeness of the information provided, nor for any direct or indirect damages or consequential losses arising from the use of the mtextur database or the mtextur datasheets. Liability shall apply exclusively in cases of wilful misconduct.



TISCA

VUE FRONTALE

4504 Zement

TISCA COLORTWEED 425

Tisca Tischhauser AG

<http://www.tiscatiara.com/> | info@tisca.com

Type: Tapis | Boucle

Schlingenflor, mehrfarbig dessinert

Seit über 35 Jahren hat sich TISCA COLORTWEED bestens bewährt. Die klassisch gewebte, zweifarbige Tweedoptik ist inzwischen mit einer weiteren zwei- und einer dreifarbigem Variation ergänzt worden. Damit steht ein reichhaltigeres Angebot mit drei unterschiedlichen Dessinierungen zur Verfügung. Wie nur bei einem hochwertigen Webteppich möglich, zeigt TISCA COLORTWEED eine klare, längs und quer orientierte Noppenstruktur. Grundlage für die Farbgebung ist die Basisqualität TISCA COLORRIPS 410.

mtextur ID	16394
Producteur	Tisca Tischhauser AG
Corriel producteur	info@tisca.com
Ligne de produit	TISCA COLORTWEED 425
Infos ligne de produit	Seit über 35 Jahren hat sich TISCA COLORTWEED bestens bewährt. Die klassisch gewebte, zweifarbige Tweedoptik ist inzwischen mit einer weiteren zwei- und einer dreifarbigem Variation ergänzt worden. Damit steht ein reichhaltigeres Angebot mit drei unterschiedlichen Dessinierungen zur Verfügung. Wie nur bei einem hochwertigen Webteppich möglich, zeigt TISCA COLORTWEED eine klare, längs und quer orientierte Noppenstruktur. Grundlage für die Farbgebung ist die Basisqualität TISCA COLORRIPS 410.
Nom du matériel	4504 Zement
Type	Tapis / Boucle
Info matériel	Schlingenflor, mehrfarbig dessinert
eBKP	G 2.2 Revêtements de sol finis
IFC	IfcCovering / IfcSlab.Floor
Zone d'application	Intérieur / Sol
Zones de livraison	LI / US / IT / FR / DE / CH
Taille de la texture CAO et BIM	Hauteur: 110.0 mm / Largeur: 110.0 mm

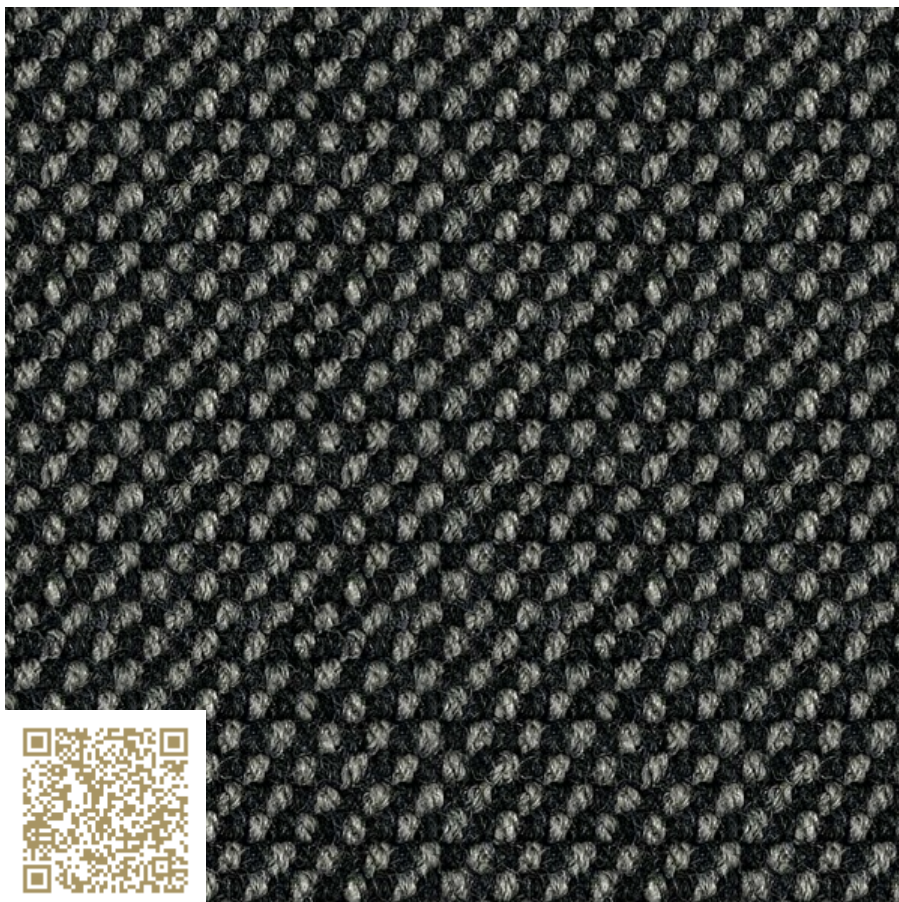
Avis juridique important concernant l'utilisation de la base de données mtextur et de la fiche technique mtextur

La base de données mtextur et les fiches techniques mtextur présentent une sélection de matériaux de construction numérisés, classés par type de matériau, sous-type, gamme de couleurs, domaine d'application, fabricant et ligne de produits. L'ensemble des contenus est fourni à titre informatif et d'aide à la planification uniquement et est non contractuel. L'apparence des couleurs, la trame, l'aspect de surface et l'échelle des textures CAD & BIM peuvent différer des produits réellement fournis par les fabricants concernés. Aucune garantie n'est donnée quant à l'exactitude ou à l'exhaustivité des représentations numériques. Pour des échantillons contractuels, des spécifications techniques et des informations spécifiques aux produits, seuls les fabricants ou distributeurs concernés font foi. Il convient de les contacter directement à cet effet (lien de demande disponible pour chaque matériau). Les contenus sont élaborés avec soin et selon les meilleures connaissances disponibles. Toutefois, des erreurs, omissions ou divergences peuvent subsister. L'éditrice de la base de données mtextur, h2c GmbH, ainsi que les fabricants et distributeurs mentionnés, déclinent expressément toute responsabilité, directe ou indirecte, y compris pour tout dommage consécutif, accessoire ou perte économique, résultant de l'utilisation de la base de données mtextur ou des fiches techniques mtextur. La responsabilité n'est engagée qu'en cas de faute intentionnelle.

Longueur max. / Format	Longueur = 30000 mm / Largeur = 2000 mm / Épaisseur = 5 mm
min. Format	Longueur = 1000 mm / Largeur = 2000 mm / Épaisseur = 5 mm
Info paramètre	Einsatzbereich: Arbeiten Zusatzeignungen: Stuhlrollen ständige Nutzung, Treppen ständige Nutzung, Fussbodenheizung, antistatisch, schnittkantenfest Beanspruchung EN 1307: Geschäftsbereich stark (33) Komfort: EN 1307: LC2 Schadstoffprüfung: GuT-Lizenz Nr. 13740 Brandverhalten: EN 13501-1 Cfl-s1 (lose) Trittschalldämmung: ca. 21 dB VM

Avis juridique important concernant l'utilisation de la base de données mtextur et de la fiche technique mtextur

La base de données mtextur et les fiches techniques mtextur présentent une sélection de matériaux de construction numérisés, classés par type de matériau, sous-type, gamme de couleurs, domaine d'application, fabricant et ligne de produits. L'ensemble des contenus est fourni à titre informatif et d'aide à la planification uniquement et est non contractuel. L'apparence des couleurs, la trame, l'aspect de surface et l'échelle des textures CAD & BIM peuvent différer des produits réellement fournis par les fabricants concernés. Aucune garantie n'est donnée quant à l'exactitude ou à l'exhaustivité des représentations numériques. Pour des échantillons contractuels, des spécifications techniques et des informations spécifiques aux produits, seuls les fabricants ou distributeurs concernés font foi. Il convient de les contacter directement à cet effet (lien de demande disponible pour chaque matériau). Les contenus sont élaborés avec soin et selon les meilleures connaissances disponibles. Toutefois, des erreurs, omissions ou divergences peuvent subsister. L'éditrice de la base de données mtextur, h2c GmbH, ainsi que les fabricants et distributeurs mentionnés, déclinent expressément toute responsabilité, directe ou indirecte, y compris pour tout dommage consécutif, accessoire ou perte économique, résultant de l'utilisation de la base de données mtextur ou des fiches techniques mtextur. La responsabilité n'est engagée qu'en cas de faute intentionnelle.



TISCA

AANZICHT

4504 Zement

TISCA COLORTWEED 425

Tisca Tischhauser AG

<http://www.tiscatiara.com/> | info@tisca.com

Type: Tapijt | Strop

Schlingenflor, meerkfarbig dessiniert

Seit über 35 Jahren hat sich TISCA COLORTWEED bestens bewährt. Die klassisch gewebte, zweifarbige Tweedoptik ist inzwischen mit einer weiteren zwei- und einer dreifarbigen Variation ergänzt worden. Damit steht ein reichhaltigeres Angebot mit drei unterschiedlichen Dessinierungen zur Verfügung. Wie nur bei einem hochwertigen Webteppich möglich, zeigt TISCA COLORTWEED eine klare, längs und quer orientierte Noppenstruktur. Grundlage für die Farbgebung ist die Basisqualität TISCA COLORRIPS 410.

mtextur ID	16394
Fabrikant	Tisca Tischhauser AG
Fabrikant e-mail	info@tisca.com
Productlijn	TISCA COLORTWEED 425
Productlijn Info	Seit über 35 Jahren hat sich TISCA COLORTWEED bestens bewährt. Die klassisch gewebte, zweifarbige Tweedoptik ist inzwischen mit einer weiteren zwei- und einer dreifarbigem Variation ergänzt worden. Damit steht ein reichhaltigeres Angebot mit drei unterschiedlichen Dessinierungen zur Verfügung. Wie nur bei einem hochwertigen Webteppich möglich, zeigt TISCA COLORTWEED eine klare, längs und quer orientierte Noppenstruktur. Grundlage für die Farbgebung ist die Basisqualität TISCA COLORRIPS 410.
Materiaalnaam	4504 Zement
Type	Tapijt / Strop
Materiaalinfo	Schlingenflor, meerkarbig dessinert
eBKP	G 2.2 Finished floor coverings
IFC	IfcCovering / IfcSlab.Floor
Toepassingsgebied	Binnen / Bodem
Leveringszones	LI / US / IT / FR / DE / CH
Omvang van de CAD & BIM textuur	Hoogte: 110.0 mm / Breedte: 110.0 mm

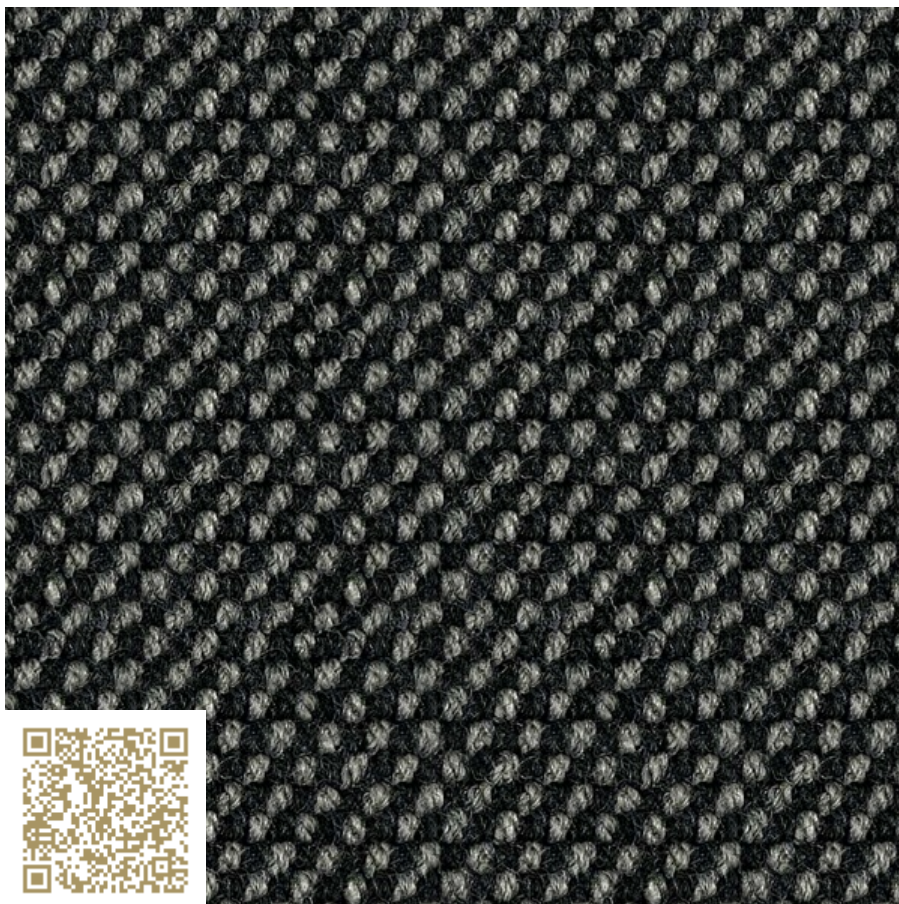
Belangrijke juridische kennisgeving over het gebruik van de mtextur-database en het mtextur-datablad

De mtextur-database en de mtextur-databladen tonen een selectie van digitaal verwerkte bouwmaterialen, ingedeeld naar materiaaltipe, subtype, kleurengamma, toepassingsgebied, fabrikant en productlijn. Alle inhoud wordt verstrekt uitsluitend voor informatieve doeleinden en ter ondersteuning van de planning en is niet bindend. De kleurweergave, het patroon, de oppervlakte-eigenschappen en de schaal van de CAD & BIM-texturen kunnen afwijken van de daadwerkelijk door de betreffende fabrikanten geleverde producten. Er wordt geen verklaring of garantie gegeven met betrekking tot de juistheid of volledigheid van de digitale weergaven. Voor bindende monsters, technische specificaties en productspecifieke informatie zijn uitsluitend de betreffende fabrikanten of distributeurs bepalend en dienen rechtstreeks te worden gecontacteerd (aanvraaglink beschikbaar per materiaal). De inhoud is met de nodige zorg en naar beste weten samengesteld; fouten, onvolledigheden of afwijkingen kunnen echter niet volledig worden uitgesloten. De uitgever van de mtextur-database, h2c GmbH, evenals de vermelde fabrikanten en distributeurs, wijzen uitdrukkelijk iedere aansprakelijkheid af, direct of indirect, met inbegrip van gevolgschade, incidentele schade of economische verliezen, voortvloeiend uit het gebruik van de mtextur-database of de mtextur-databladen. Aansprakelijkheid wordt uitsluitend aanvaard in geval van opzettelijk handelen.

Max. Lengte / Formaat	Lengte = 30000 mm / Breedte = 2000 mm / Dikte = 5 mm
min. Formaat	Lengte = 1000 mm / Breedte = 2000 mm / Dikte = 5 mm
Eigenschappen	Einsatzbereich: Arbeiten Zusatzeignungen: Stuhlrollen ständige Nutzung, Treppen ständige Nutzung, Fussbodenheizung, antistatisch, schnittkantenfest Beanspruchung EN 1307: Geschäftsbereich stark (33) Komfort: EN 1307: LC2 Schadstoffprüfung: GuT-Lizenz Nr. 13740 Brandverhalten: EN 13501-1 Cfl-s1 (lose) Trittschalldämmung: ca. 21 dB VM

Belangrijke juridische kennisgeving over het gebruik van de mtextur-database en het mtextur-datablad

De mtextur-database en de mtextur-databladen tonen een selectie van digitaal verwerkte bouwmaterialen, ingedeeld naar materiaaltipe, subtype, kleurengamma, toepassingsgebied, fabrikant en productlijn. Alle inhoud wordt verstrekt uitsluitend voor informatieve doeleinden en ter ondersteuning van de planning en is niet bindend. De kleurweergave, het patroon, de oppervlakte-eigenschappen en de schaal van de CAD & BIM-texturen kunnen afwijken van de daadwerkelijk door de betreffende fabrikanten geleverde producten. Er wordt geen verklaring of garantie gegeven met betrekking tot de juistheid of volledigheid van de digitale weergaven. Voor bindende monsters, technische specificaties en productspecifieke informatie zijn uitsluitend de betreffende fabrikanten of distributeurs bepalend en dienen rechtstreeks te worden gecontacteerd (aanvraaglink beschikbaar per materiaal). De inhoud is met de nodige zorg en naar beste weten samengesteld; fouten, onvolledigheden of afwijkingen kunnen echter niet volledig worden uitgesloten. De uitgever van de mtextur-database, h2c GmbH, evenals de vermelde fabrikanten en distributeurs, wijzen uitdrukkelijk iedere aansprakelijkheid af, direct of indirect, met inbegrip van gevolgschade, incidentele schade of economische verliezen, voortvloeiend uit het gebruik van de mtextur-database of de mtextur-databladen. Aansprakelijkheid wordt uitsluitend aanvaard in geval van opzettelijk handelen.



TISCA

UDSIGT

4504 Zement

TISCA COLORTWEED 425

Tisca Tischhauser AG

<http://www.tiscatiara.com/> | info@tisca.com

Type: Tæppe | Slynge

Schlingenflor, mehrfarbig dessinert

Seit über 35 Jahren hat sich TISCA COLORTWEED bestens bewährt. Die klassisch gewebte, zweifarbige Tweedoptik ist inzwischen mit einer weiteren zwei- und einer dreifarbigem Variation ergänzt worden. Damit steht ein reichhaltigeres Angebot mit drei unterschiedlichen Dessinierungen zur Verfügung. Wie nur bei einem hochwertigen Webteppich möglich, zeigt TISCA COLORTWEED eine klare, längs und quer orientierte Noppenstruktur. Grundlage für die Farbgebung ist die Basisqualität TISCA COLORRIPS 410.

mtextur ID	16394
Fabrikant	Tisca Tischhauser AG
Fabrikant e-mail	info@tisca.com
produktlinie	TISCA COLORTWEED 425
produktlinieinfo	Seit über 35 Jahren hat sich TISCA COLORTWEED bestens bewährt. Die klassisch gewebte, zweifarbige Tweedoptik ist inzwischen mit einer weiteren zwei- und einer dreifarbigem Variation ergänzt worden. Damit steht ein reichhaltigeres Angebot mit drei unterschiedlichen Dessinierungen zur Verfügung. Wie nur bei einem hochwertigen Webteppich möglich, zeigt TISCA COLORTWEED eine klare, längs und quer orientierte Noppenstruktur. Grundlage für die Farbgebung ist die Basisqualität TISCA COLORRIPS 410.
Materiale navn	4504 Zement
Type	Tæppe / Slynge
Material Info	Schlingenflor, multifarbig dessinert
eBKP	G 2.2 Finished floor coverings
IFC	IfcCovering / IfcSlab.Floor
Anvendelsesområde	Indenfor / Jord
Leveringszoner	LI / US / IT / FR / DE / CH
Størrelse af CAD- og BIM-tekstur	Højde: 110.0 mm / Bredde: 110.0 mm

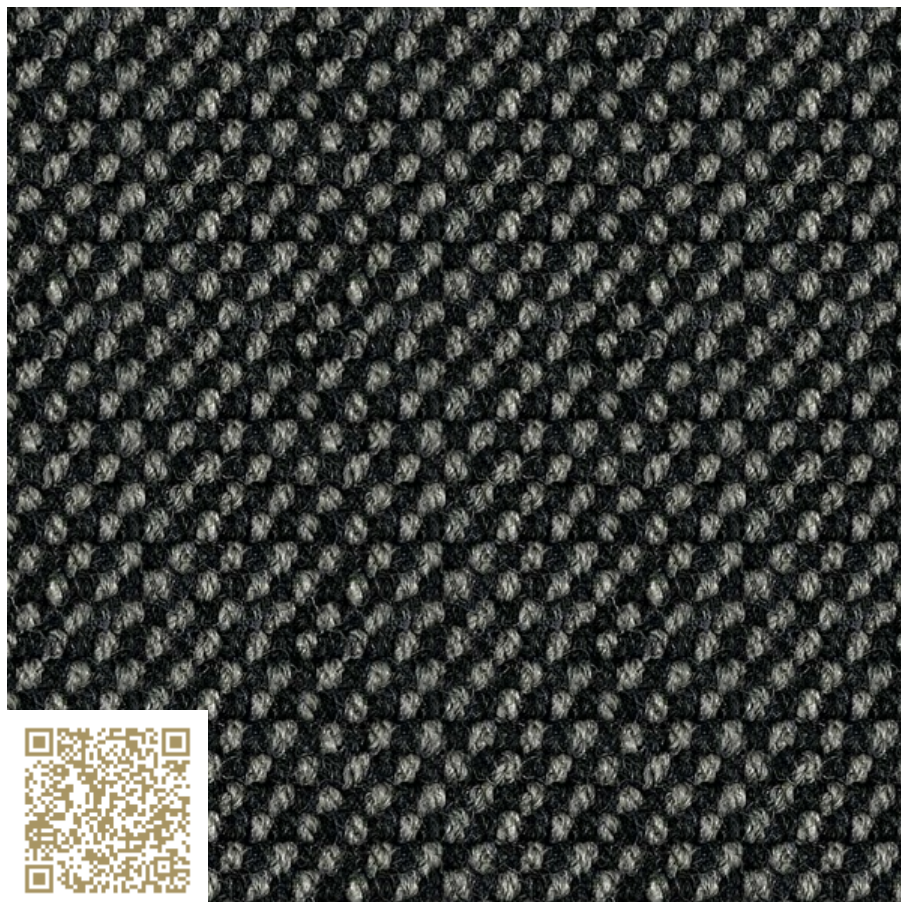
Vigtig juridisk meddelelse om brugen af mtextur-databasen og mtextur-databladet

mtextur-databasen og mtextur-databladene præsenterer et udvalg af digitaliserede byggematerialer, klassificeret efter materialetype, undertype, farveområde, anvendelsesområde, producent og produktlinje. Alt indhold stilles til rådighed udelukkende til informationsformål og som støtte i planlægningsprocessen og er ikke bindende. Farvegengivelse, mønster, overfladekarakteristika og skala for CAD & BIM-teksturer kan afvige fra de faktiske produkter, der leveres af de respektive producenter. Der gives ingen erklæring eller garanti for nøjagtigheden eller fuldstændigheden af de digitale fremstillinger. For bindende prøver, tekniske specifikationer og produktspecifikke oplysninger er udelukkende de relevante producenter eller distributører gældende og skal kontaktes direkte (forespørgselslink er tilgængeligt for hvert materiale). Indholdet er udarbejdet med behørig omhu og efter bedste viden; fejl, udeladelser eller afvigelser kan dog ikke fuldstændigt udelukkes. Udgiveren af mtextur-databasen, h2c GmbH, samt de anførte producenter og distributører fraskriver sig udtrykkeligt ethvert ansvar, direkte eller indirekte, herunder følgeskader, hændelige skader eller økonomiske tab, der måtte opstå som følge af brugen af mtextur-databasen eller mtextur-databladene. Ansvar påtages udelukkende i tilfælde af forsætlig handling.

Maks. Længde / format	Længde = 30000 mm / Bredde = 2000 mm / Tykkelse = 5 mm
min. Format	Længde = 1000 mm / Bredde = 2000 mm / Tykkelse = 5 mm
Kendetegn	Einsatzbereich: Arbeiten Zusatzeignungen: Stuhlrollen ständige Nutzung, Treppen ständige Nutzung, Fussbodenheizung, antistatisch, schnittkantenfest Beanspruchung EN 1307: Geschäftsbereich stark (33) Komfort: EN 1307: LC2 Schadstoffprüfung: GuT-Lizenz Nr. 13740 Brandverhalten: EN 13501-1 Cfl-s1 (lose) Trittschalldämmung: ca. 21 dB VM

Vigtig juridisk meddelelse om brugen af mtextur-databasen og mtextur-databladet

mtextur-databasen og mtextur-databladene præsenterer et udvalg af digitaliserede byggematerialer, klassificeret efter materialetype, undertype, farveområde, anvendelsesområde, producent og produktlinje. Alt indhold stilles til rådighed udelukkende til informationsformål og som støtte i planlægningsprocessen og er ikke bindende. Farvegengivelse, mønster, overfladekarakteristika og skala for CAD & BIM-teksturer kan afvige fra de faktiske produkter, der leveres af de respektive producenter. Der gives ingen erklæring eller garanti for nøjagtigheden eller fuldstændigheden af de digitale fremstillinger. For bindende prøver, tekniske specifikationer og produktspecifikke oplysninger er udelukkende de relevante producenter eller distributører gældende og skal kontaktes direkte (forespørgselslink er tilgængeligt for hvert materiale). Indholdet er udarbejdet med behørig omhu og efter bedste viden; fejl, udeladelser eller afvigelser kan dog ikke fuldstændigt udelukkes. Udleveren af mtextur-databasen, h2c GmbH, samt de anførte producenter og distributører fraskriver sig udtrykkeligt ethvert ansvar, direkte eller indirekte, herunder følgeskader, hændelige skader eller økonomiske tab, der måtte opstå som følge af brugen af mtextur-databasen eller mtextur-databladene. Ansvar påtages udelukkende i tilfælde af forsætlig handling.



TISCA

VISTA FRONTALE

4504 Zement
TISCA COLORTWEED 425
Tisca Tischhauser AG

<http://www.tiscatiara.com/> | info@tisca.com

Tipo: Tappeto | Boccola

Schlingenflor, mehrfarbig dessinert

Seit über 35 Jahren hat sich TISCA COLORTWEED bestens bewährt. Die klassisch gewebte, zweifarbige Tweedoptik ist inzwischen mit einer weiteren zwei- und einer dreifarbigem Variation ergänzt worden. Damit steht ein reichhaltigeres Angebot mit drei unterschiedlichen Dessinierungen zur Verfügung. Wie nur bei einem hochwertigen Webteppich möglich, zeigt TISCA COLORTWEED eine klare, längs und quer orientierte Noppenstruktur. Grundlage für die Farbgebung ist die Basisqualität TISCA COLORRIPS 410.

mtextur ID	16394
Produttore	Tisca Tischhauser AG
Email Produttore	info@tisca.com
Linea di prodotto	TISCA COLORTWEED 425
Informazioni linea di prodotto	Seit über 35 Jahren hat sich TISCA COLORTWEED bestens bewährt. Die klassisch gewebte, zweifarbige Tweedoptik ist inzwischen mit einer weiteren zwei- und einer dreifarbigem Variation ergänzt worden. Damit steht ein reichhaltigeres Angebot mit drei unterschiedlichen Dessinierungen zur Verfügung. Wie nur bei einem hochwertigen Webteppich möglich, zeigt TISCA COLORTWEED eine klare, längs und quer orientierte Noppenstruktur. Grundlage für die Farbgebung ist die Basisqualität TISCA COLORRIPS 410.
Nome del materiale	4504 Zement
Tipo	Tappeto / Boccola
Informazioni materiale	Schlingenflor, mehrfarbig dessinert
eBKP	G 2.2 Rivestimento finale di pavimenti
IFC	IfcCovering / IfcSlab.Floor
Area di applicazione	Interno / Pavimento
Zone di consegna	LI / US / IT / FR / DE / CH
Dimensione della texture CAD & BIM	Altezza: 110.0 mm / Ampio: 110.0 mm

Avvertenza legale importante sull'utilizzo del database mtextur e della scheda tecnica mtextur

Il database mtextur e le schede tecniche mtextur presentano una selezione di materiali da costruzione digitalizzati, classificati per tipologia di materiale, sottotipologia, gamma cromatica, ambito di applicazione, produttore e linea di prodotto. Tutti i contenuti sono forniti esclusivamente a scopo informativo e di supporto alla progettazione e sono non vincolanti. L'aspetto cromatico, la trama, le caratteristiche superficiali e la scala delle texture CAD & BIM possono differire dai prodotti effettivamente forniti dai rispettivi produttori. Non viene fornita alcuna dichiarazione o garanzia in merito all'accuratezza o alla completezza delle rappresentazioni digitali. Per campioni vincolanti, specifiche tecniche e informazioni specifiche di prodotto, fanno fede esclusivamente i produttori o i distributori competenti, che devono essere contattati direttamente (link di richiesta disponibile per ciascun materiale). I contenuti sono redatti con la dovuta cura e secondo le migliori conoscenze disponibili; tuttavia errori, omissioni o discrepanze non possono essere completamente esclusi. L'editore del database mtextur, h2c GmbH, così come i produttori e i distributori indicati, declinano espressamente qualsiasi responsabilità, diretta o indiretta, inclusi danni consequenziali, incidentali o perdite economiche, derivanti dall'uso del database mtextur o delle schede tecniche mtextur. La responsabilità è assunta esclusivamente in caso di dolo.

Lungo max. / Format	Lunghezza = 30000 mm / Larghezza = 2000 mm / Spessore = 5 mm
min. Formato	Lunghezza = 1000 mm / Larghezza = 2000 mm / Spessore = 5 mm
Caratteristiche	Einsatzbereich: Arbeiten Zusatzeignungen: Stuhlrollen ständige Nutzung, Treppen ständige Nutzung, Fussbodenheizung, antistatisch, schnittkantenfest Beanspruchung EN 1307: Geschäftsbereich stark (33) Komfort: EN 1307: LC2 Schadstoffprüfung: GuT-Lizenz Nr. 13740 Brandverhalten: EN 13501-1 Cfl-s1 (lose) Trittschalldämmung: ca. 21 dB VM

Avvertenza legale importante sull'utilizzo del database mtextur e della scheda tecnica mtextur

Il database mtextur e le schede tecniche mtextur presentano una selezione di materiali da costruzione digitalizzati, classificati per tipologia di materiale, sottotipologia, gamma cromatica, ambito di applicazione, produttore e linea di prodotto. Tutti i contenuti sono forniti esclusivamente a scopo informativo e di supporto alla progettazione e sono non vincolanti. L'aspetto cromatico, la trama, le caratteristiche superficiali e la scala delle texture CAD & BIM possono differire dai prodotti effettivamente forniti dai rispettivi produttori. Non viene fornita alcuna dichiarazione o garanzia in merito all'accuratezza o alla completezza delle rappresentazioni digitali. Per campioni vincolanti, specifiche tecniche e informazioni specifiche di prodotto, fanno fede esclusivamente i produttori o i distributori competenti, che devono essere contattati direttamente (link di richiesta disponibile per ciascun materiale). I contenuti sono redatti con la dovuta cura e secondo le migliori conoscenze disponibili; tuttavia errori, omissioni o discrepanze non possono essere completamente esclusi. L'editore del database mtextur, h2c GmbH, così come i produttori e i distributori indicati, declinano espressamente qualsiasi responsabilità, diretta o indiretta, inclusi danni consequenziali, incidentali o perdite economiche, derivanti dall'uso del database mtextur o delle schede tecniche mtextur. La responsabilità è assunta esclusivamente in caso di dolo.



TISCA

ALZADO

4504 Zement
TISCA COLORTWEED 425
Tisca Tischhauser AG

<http://www.tiscatiara.com/> | info@tisca.com

Tipo
material: Alfombra | Lazo

Schlingenflor, mehrfarbig dessinert

Seit über 35 Jahren hat sich TISCA COLORTWEED bestens bewährt. Die klassisch gewebte, zweifarbige Tweedoptik ist inzwischen mit einer weiteren zwei- und einer dreifarbigem Variation ergänzt worden. Damit steht ein reichhaltigeres Angebot mit drei unterschiedlichen Dessinierungen zur Verfügung. Wie nur bei einem hochwertigen Webteppich möglich, zeigt TISCA COLORTWEED eine klare, längs und quer orientierte Noppenstruktur. Grundlage für die Farbgebung ist die Basisqualität TISCA COLORRIPS 410.

mtextur ID	16394
Fabricante	Tisca Tischhauser AG
Email fabricante	info@tisca.com
Línea de producto	TISCA COLORTWEED 425
Detalles línea del producto	Seit über 35 Jahren hat sich TISCA COLORTWEED bestens bewährt. Die klassisch gewebte, zweifarbige Tweedoptik ist inzwischen mit einer weiteren zwei- und einer dreifarbigem Variation ergänzt worden. Damit steht ein reichhaltigeres Angebot mit drei unterschiedlichen Dessinierungen zur Verfügung. Wie nur bei einem hochwertigen Webteppich möglich, zeigt TISCA COLORTWEED eine klare, längs und quer orientierte Noppenstruktur. Grundlage für die Farbgebung ist die Basisqualität TISCA COLORRIPS 410.
Nombre material	4504 Zement
Tipo material	Alfombra / Lazo
Información material	Schlingenflor, mehrfarbig dessinert
eBKP	G 2.2 Finished floor coverings
IFC	IfcCovering / IfcSlab.Floor
Área de aplicación	Interior / Solado
Zonas de entrega	LI / US / IT / FR / DE / CH
Tamaño de la textura CAD y BIM	Altura: 110.0 mm / Anchura: 110.0 mm

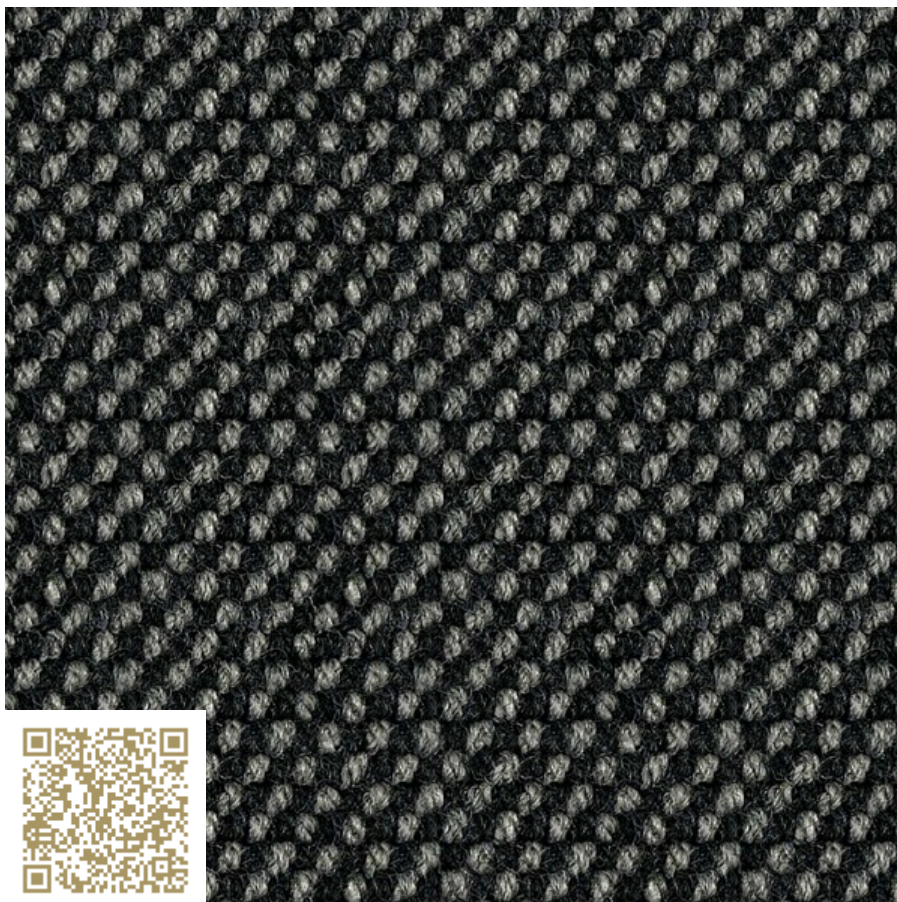
Aviso legal importante sobre el uso de la base de datos mtextur y la ficha técnica mtextur

La base de datos mtextur y las fichas técnicas mtextur presentan una selección de materiales de construcción digitalizados, clasificados por tipo de material, subtipo, gama cromática, ámbito de aplicación, fabricante y línea de producto. Todos los contenidos se proporcionan exclusivamente con fines informativos y de apoyo a la planificación y son no vinculantes. La apariencia del color, el patrón, las características de la superficie y la escala de las texturas CAD & BIM pueden diferir de los productos reales suministrados por los respectivos fabricantes. No se ofrece ninguna declaración ni garantía sobre la exactitud o integridad de las representaciones digitales. Para muestras vinculantes, especificaciones técnicas e información específica del producto, únicamente serán determinantes los fabricantes o distribuidores correspondientes, a los que deberá contactarse directamente (enlace de consulta disponible para cada material). Los contenidos se elaboran con la debida diligencia y según el mejor conocimiento disponible; no obstante, no pueden excluirse completamente errores, omisiones o discrepancias. La editora de la base de datos mtextur, h2c GmbH, así como los fabricantes y distribuidores indicados, declinan expresamente cualquier responsabilidad, directa o indirecta, incluidos daños consecuenciales, incidentales o pérdidas económicas, derivados del uso de la base de datos mtextur o de las fichas técnicas mtextur. La responsabilidad solo se asumirá en caso de conducta dolosa.

Longitud máxima / Formato	Longitud = 30000 mm / Anchura = 2000 mm / Espesor = 5 mm
min. Formato	Longitud = 1000 mm / Anchura = 2000 mm / Espesor = 5 mm
Características	<p>Einsatzbereich: Arbeiten</p> <p>Zusatzeignungen: Stuhlrollen ständige Nutzung, Treppen ständige Nutzung, Fussbodenheizung, antistatisch, schnittkantenfest</p> <p>Beanspruchung EN 1307: Geschäftsbereich stark (33)</p> <p>Komfort: EN 1307: LC2</p> <p>Schadstoffprüfung: GuT-Lizenz Nr. 13740</p> <p>Brandverhalten: EN 13501-1 Cfl-s1 (lose)</p> <p>Trittschalldämmung: ca. 21 dB VM</p>

Aviso legal importante sobre el uso de la base de datos mtextur y la ficha técnica mtextur

La base de datos mtextur y las fichas técnicas mtextur presentan una selección de materiales de construcción digitalizados, clasificados por tipo de material, subtipo, gama cromática, ámbito de aplicación, fabricante y línea de producto. Todos los contenidos se proporcionan exclusivamente con fines informativos y de apoyo a la planificación y son no vinculantes. La apariencia del color, el patrón, las características de la superficie y la escala de las texturas CAD & BIM pueden diferir de los productos reales suministrados por los respectivos fabricantes. No se ofrece ninguna declaración ni garantía sobre la exactitud o integridad de las representaciones digitales. Para muestras vinculantes, especificaciones técnicas e información específica del producto, únicamente serán determinantes los fabricantes o distribuidores correspondientes, a los que deberá contactarse directamente (enlace de consulta disponible para cada material). Los contenidos se elaboran con la debida diligencia y según el mejor conocimiento disponible; no obstante, no pueden excluirse completamente errores, omisiones o discrepancias. La editora de la base de datos mtextur, h2c GmbH, así como los fabricantes y distribuidores indicados, declinan expresamente cualquier responsabilidad, directa o indirecta, incluidos daños consecuenciales, incidentales o pérdidas económicas, derivados del uso de la base de datos mtextur o de las fichas técnicas mtextur. La responsabilidad solo se asumirá en caso de conducta dolosa.



TISCA

VISTA

4504 Zement

TISCA COLORTWEED 425

Tisca Tischhauser AG

<http://www.tiscatiara.com/> | info@tisca.com

Tipo: Tapete | Ciclo

Schlingenflor, mehrfarbig dessinert

Seit über 35 Jahren hat sich TISCA COLORTWEED bestens bewährt. Die klassisch gewebte, zweifarbige Tweedoptik ist inzwischen mit einer weiteren zwei- und einer dreifarbigem Variation ergänzt worden. Damit steht ein reichhaltigeres Angebot mit drei unterschiedlichen Dessinierungen zur Verfügung. Wie nur bei einem hochwertigen Webteppich möglich, zeigt TISCA COLORTWEED eine klare, längs und quer orientierte Noppenstruktur. Grundlage für die Farbgebung ist die Basisqualität TISCA COLORRIPS 410.

ID mtextur	16394
Fabricante	Tisca Tischhauser AG
Email do Fabricante	info@tisca.com
Linha de produto	TISCA COLORTWEED 425
Informação da linha de produto	Seit über 35 Jahren hat sich TISCA COLORTWEED bestens bewährt. Die klassisch gewebte, zweifarbige Tweedoptik ist inzwischen mit einer weiteren zwei- und einer dreifarbigem Variation ergänzt worden. Damit steht ein reichhaltigeres Angebot mit drei unterschiedlichen Dessinierungen zur Verfügung. Wie nur bei einem hochwertigen Webteppich möglich, zeigt TISCA COLORTWEED eine klare, längs und quer orientierte Noppenstruktur. Grundlage für die Farbgebung ist die Basisqualität TISCA COLORRIPS 410.
Nome do material	4504 Zement
Tipo	Tapete / Ciclo
Informação do material	Schlingenflor, mehrfarbig dessinert
eBKP	G 2.2 Finished floor coverings
IFC	IfcCovering / IfcSlab.Floor
Área de aplicação	Interior / Terra
Zonas de Entrega	LI / US / IT / FR / DE / CH
Tamanho da textura CAD & BIM	Altura: 110.0 mm / Largura: 110.0 mm

Aviso legal importante sobre a utilização da base de dados mtextur e da ficha técnica mtextur

A base de dados mtextur e as fichas técnicas mtextur apresentam uma seleção de materiais de construção digitalizados, classificados por tipo de material, subtipo, gama cromática, âmbito de aplicação, fabricante e linha de produto. Todos os conteúdos são fornecidos exclusivamente para fins informativos e de apoio ao planeamento e são não vinculativos. A aparência da cor, o padrão, as características da superfície e a escala das texturas CAD & BIM podem diferir dos produtos efetivamente fornecidos pelos respetivos fabricantes. Não é feita qualquer declaração ou garantia quanto à exatidão ou integridade das representações digitais. Para amostras vinculativas, especificações técnicas e informações específicas do produto, apenas os fabricantes ou distribuidores correspondentes são determinantes, devendo ser contactados diretamente (link de pedido disponível para cada material). Os conteúdos são elaborados com o devido cuidado e de acordo com o melhor conhecimento disponível; no entanto, não podem ser totalmente excluídos erros, omissões ou discrepâncias. A editora da base de dados mtextur, h2c GmbH, bem como os fabricantes e distribuidores indicados, declinam expressamente qualquer responsabilidade, direta ou indireta, incluindo danos consequenciais, incidentais ou perdas económicas, resultantes da utilização da base de dados mtextur ou das fichas técnicas mtextur. A responsabilidade apenas será assumida em caso de conduta dolosa.

Max. Comprimento / Formato	Comprimento = 30000 mm / Largura = 2000 mm / Espessura = 5 mm
min. Formato	Comprimento = 1000 mm / Largura = 2000 mm / Espessura = 5 mm
Características Informações	Einsatzbereich: Arbeiten Zusatzeignungen: Stuhlrollen ständige Nutzung, Treppen ständige Nutzung, Fussbodenheizung, antistatisch, schnittkantenfest Beanspruchung EN 1307: Geschäftsbereich stark (33) Komfort: EN 1307: LC2 Schadstoffprüfung: GuT-Lizenz Nr. 13740 Brandverhalten: EN 13501-1 Cfl-s1 (lose) Trittschalldämmung: ca. 21 dB VM

Aviso legal importante sobre a utilização da base de dados mtextur e da ficha técnica mtextur

A base de dados mtextur e as fichas técnicas mtextur apresentam uma seleção de materiais de construção digitalizados, classificados por tipo de material, subtipo, gama cromática, âmbito de aplicação, fabricante e linha de produto. Todos os conteúdos são fornecidos exclusivamente para fins informativos e de apoio ao planeamento e são não vinculativos. A aparência da cor, o padrão, as características da superfície e a escala das texturas CAD & BIM podem diferir dos produtos efetivamente fornecidos pelos respetivos fabricantes. Não é feita qualquer declaração ou garantia quanto à exatidão ou integridade das representações digitais. Para amostras vinculativas, especificações técnicas e informações específicas do produto, apenas os fabricantes ou distribuidores correspondentes são determinantes, devendo ser contactados diretamente (link de pedido disponível para cada material). Os conteúdos são elaborados com o devido cuidado e de acordo com o melhor conhecimento disponível; no entanto, não podem ser totalmente excluídos erros, omissões ou discrepâncias. A editora da base de dados mtextur, h2c GmbH, bem como os fabricantes e distribuidores indicados, declinam expressamente qualquer responsabilidade, direta ou indireta, incluindo danos consequenciais, incidentais ou perdas económicas, resultantes da utilização da base de dados mtextur ou das fichas técnicas mtextur. A responsabilidade apenas será assumida em caso de conduta dolosa.