SUN WOOD
by STAINER

ANSICHT

Canvas Light 312

NATURHOLZ

SUN WOOD

<https://www.stainer-sunwood.com/> | office@stainer-sunwood.com

Materialtyp: Holz | 3S-Platte | PEFC Fichten

leicht gebürstet

Wir haben ein Verfahren entwickelt, um die schönsten Hölzer dieser Erde ressourcenschonend zu reproduzieren. SUN WOOD ist die ideale Alternative zu Alt- und Edelholz und bringt unzählige Vorteile mit sich. Auf Anfrage statt auf 3S-Platte auch auf anderen Materialien wie Sperrholz, MDF Platten oder auch Furnieren, Nur- & Federbrettern und Spanplatten erhältlich.

mtextur ID	111561
Hersteller	SUN WOOD
Hersteller-Email	office@stainer-sunwood.com
Produktlinie	NATURHOLZ
Produktlinien Info	Wir haben ein Verfahren entwickelt, um die schönsten Hölzer dieser Erde ressourcenschonend zu reproduzieren. SUN WOOD ist die ideale Alternative zu Alt- und Edelholz und bringt unzählige Vorteile mit sich. Auf Anfrage statt auf 3S-Platte auch auf anderen Materialien wie Sperrholz, MDF Platten oder auch Furnieren, Nur- & Federbrettern und Spanplatten erhältlich.
Materialname	Canvas Light 312
Materialtyp	Holz / 3S-Platte PEFC Fichten
Material Info	leicht gebürstet
eBKP	C 2.2 Innenwandkonstruktion / G 3.2 Wandbekleidung
IFC	IfcCovering
Anwendungsbereich	Innen / Wand / Decke / Möbel
Lieferzonen	LI / GB / ES / US / DK / CA / BE / AT / IT / FR / NL / LU / DE / CH
Grösse der CAD- & BIM-Textur	Höhe: 824.0 mm / Breite: 2000.0 mm

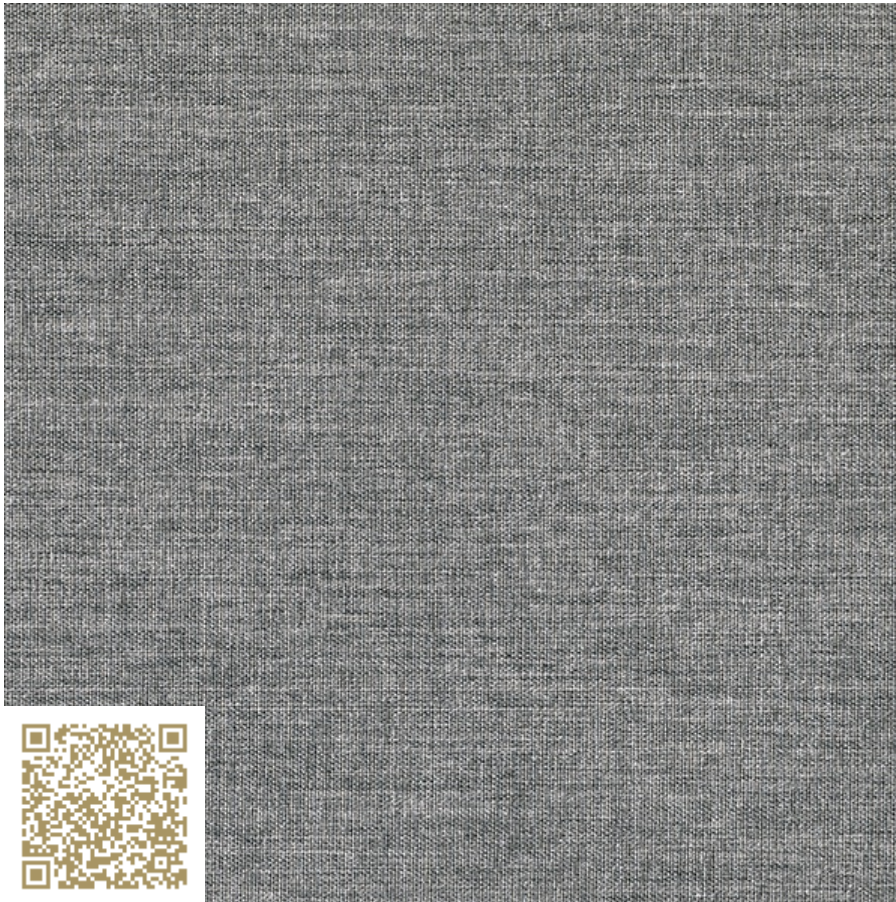
Wichtige rechtliche hinweise zur benutzung der mtextur-datenbank und des mtextur-datenblatts

Die mtextur-Datenbank und die mtextur-Datenblätter zeigen eine Auswahl digitalisierter Baumaterialien, gegliedert nach Materialtyp, Subtyp, Farbbereich, Anwendungsbereich, Hersteller und Produktlinie. Die dargestellten Inhalte dienen ausschliesslich der Information und planerischen Unterstützung und sind nicht verbindlich. Die Farbwirkung, Musterung, Oberflächenanmutung und Massstäblichkeit der CAD- & BIM-Texturen können von den realen Produkten der Hersteller abweichen. Eine verbindliche Übereinstimmung kann nicht gewährleistet werden. Für verbindliche Muster, technische Angaben und produktspezifische Details ist ausschliesslich der jeweilige Hersteller oder Vertriebspartner massgebend (Anfrage-Link beim Material). Die Inhalte werden nach bestem Wissen und mit Sorgfalt zusammengestellt. Fehler, Unvollständigkeiten oder Abweichungen können jedoch nicht vollständig ausgeschlossen werden. Die Herausgeberin, die h2c GmbH, übernimmt – ebenso wie die aufgeführten Hersteller und Vertriebe – keine Haftung für die Richtigkeit und Vollständigkeit der Angaben sowie für direkte oder indirekte Schäden oder Folgeschäden, die aus der Nutzung der mtextur-Datenbank oder der mtextur-Datenblätter entstehen. Eine Haftung besteht ausschliesslich bei vorsätzlichem Handeln.

Zertifikate	3-Schichtplatten PEFC zertifiziert
Kennwerte Info	Größe: 6000x2050 mm 5000x2050 mm 5000x1250 mm 2990x2050 mm 2990x1020 mm 2500x1250 mm 2490x1020 1990x1020 mm
	Stärken: 19 mm 12 mm 16 mm 27 mm 32 mm 40 mm 50 mm 60 mm
	Brandschutz zertifizierte 3-Schichtplatte: 2990x1250x19 mm Auch erhältlich als IMO (Schiffsbau) und Sauna zertifiziert: 2990x1250x19 mm Zu allen Designs sind auch Massivholzbalken erhältlich.

Wichtige rechtliche hinweise zur benutzung der mtextur-datenbank und des mtextur-datenblatts

Die mtextur-Datenbank und die mtextur-Datenblätter zeigen eine Auswahl digitalisierter Baumaterialien, gegliedert nach Materialtyp, Subtyp, Farbbereich, Anwendungsbereich, Hersteller und Produktlinie. Die dargestellten Inhalte dienen ausschliesslich der Information und planerischen Unterstützung und sind nicht verbindlich. Die Farbwirkung, Musterung, Oberflächenanmutung und Massstäblichkeit der CAD- & BIM-Texturen können von den realen Produkten der Hersteller abweichen. Eine verbindliche Übereinstimmung kann nicht gewährleistet werden. Für verbindliche Muster, technische Angaben und produktspezifische Details ist ausschliesslich der jeweilige Hersteller oder Vertriebspartner massgebend (Anfrage-Link beim Material). Die Inhalte werden nach bestem Wissen und mit Sorgfalt zusammengestellt. Fehler, Unvollständigkeiten oder Abweichungen können jedoch nicht vollständig ausgeschlossen werden. Die Herausgeberin, die h2c GmbH, übernimmt - ebenso wie die aufgeführten Hersteller und Vertriebe - keine Haftung für die Richtigkeit und Vollständigkeit der Angaben sowie für direkte oder indirekte Schäden oder Folgeschäden, die aus der Nutzung der mtextur-Datenbank oder der mtextur-Datenblätter entstehen. Eine Haftung besteht ausschliesslich bei vorsätzlichem Handeln.

SUN WOOD
by STAINER

VIEW

Canvas Light 312

NATURAL WOOD

SUN WOOD

<https://www.stainer-sunwood.com/> | office@stainer-sunwood.com

Type: Wood | 3-layer panel | PEFC Spruce

leicht gebürstet

We have developed a process to reproduce the most beautiful woods on earth while conserving resources. SUN WOOD is the ultimate alternative to reclaimed and precious wood and offers endless advantages. On request, instead of 3-layer panel, other materials such as plywood, MDF panels or veneers, solid and feather boards and chipboard are also available.

mtextur ID	111561
Manufacturer	SUN WOOD
Manufacturer-Email	office@stainer-sunwood.com
Product Line	NATURAL WOOD
Product Line Info	We have developed a process to reproduce the most beautiful woods on earth while conserving resources. SUN WOOD is the ultimate alternative to reclaimed and precious wood and offers endless advantages. On request, instead of 3-layer panel, other materials such as plywood, MDF panels or veneers, solid and feather boards and chipboard are also available.
Material Name	Canvas Light 312
Type	Wood / 3-layer panel PEFC Spruce
Material Info	leicht gebürstet
eBKP	C 2.2 Internal walls / G 3.2 Finished wall coverings
IFC	IfcCovering
Area of application	Inside / Wall / Ceiling / Furniture
Delivery zones	LI / GB / ES / US / DK / CA / BE / AT / IT / FR / NL / LU / DE / CH
Size of the CAD & BIM texture	Height: 824.0 mm / Width: 2000.0 mm

Important legal notice regarding the use of the mtextur database and the mtextur datasheet

The mtextur database and the mtextur datasheets present a selection of digitally processed building materials, categorised by material type, subtype, colour range, field of application, manufacturer and product line. All content is provided for information and planning support purposes only and is non-binding. The colour appearance, pattern, surface characteristics and scale accuracy of the CAD & BIM textures may differ from the actual products supplied by the respective manufacturers. A binding or exact match cannot be guaranteed. For binding samples, technical specifications and product-specific details, only the respective manufacturer or distributor shall be authoritative. Please contact them directly for such information (enquiry link provided with the material). The content is compiled with due care and to the best of our knowledge. However, errors, omissions or deviations cannot be entirely excluded. The publisher of the mtextur database, h2c GmbH, as well as the listed manufacturers and distributors, accept no liability for the accuracy or completeness of the information provided, nor for any direct or indirect damages or consequential losses arising from the use of the mtextur database or the mtextur datasheets. Liability shall apply exclusively in cases of wilful misconduct.

Certificates	3-Schichtplatten PEFC zertifiziert
Characteristics Info	<p>Größe: 6000x2050 mm 5000x2050 mm 5000x1250 mm 2990x2050 mm 2990x1020 mm 2500x1250 mm 2490x1020 1990x1020 mm</p> <p>Stärken: 19 mm 12 mm 16 mm 27 mm 32 mm 40 mm 50 mm 60 mm</p> <p>Brandschutz zertifizierte 3-Schichtplatte: 2990x1250x19 mm Auch erhältlich als IMO (Schiffsbau) und Sauna zertifiziert: 2990x1250x19 mm Zu allen Designs sind auch Massivholzbalken erhältlich.</p>

Important legal notice regarding the use of the mtextur database and the mtextur datasheet

The mtextur database and the mtextur datasheets present a selection of digitally processed building materials, categorised by material type, subtype, colour range, field of application, manufacturer and product line. All content is provided for information and planning support purposes only and is non-binding. The colour appearance, pattern, surface characteristics and scale accuracy of the CAD & BIM textures may differ from the actual products supplied by the respective manufacturers. A binding or exact match cannot be guaranteed. For binding samples, technical specifications and product-specific details, only the respective manufacturer or distributor shall be authoritative. Please contact them directly for such information (enquiry link provided with the material). The content is compiled with due care and to the best of our knowledge. However, errors, omissions or deviations cannot be entirely excluded. The publisher of the mtextur database, h2c GmbH, as well as the listed manufacturers and distributors, accept no liability for the accuracy or completeness of the information provided, nor for any direct or indirect damages or consequential losses arising from the use of the mtextur database or the mtextur datasheets. Liability shall apply exclusively in cases of wilful misconduct.



SUN WOOD
by STAINER

VUE FRONTALE

Canvas Light 312

BOIS NATUREL
SUN WOOD

<https://www.stainer-sunwood.com/> | office@stainer-sunwood.com

Type: Bois | Panneau 3-Plis | PEFC épicéas

leicht gebürstet

mtextur ID	111561
Producteur	SUN WOOD
Corriel producteur	office@stainer-sunwood.com
Ligne de produit	BOIS NATUREL
Nom du matériel	Canvas Light 312
Type	Bois / Panneau 3-Plis PEFC épicéas
Info matériel	leicht gebürstet
eBKP	C 2.2 Parois porteuses intérieures / G 3.2 Revêtements de parois finis
IFC	IfcCovering
Zone d'application	Intérieur / Mur / Plafond / Meuble
Zones de livraison	LI / GB / ES / US / DK / CA / BE / AT / IT / FR / NL / LU / DE / CH
Taille de la texture CAO et BIM	Hauteur: 824.0 mm / Largeur: 2000.0 mm

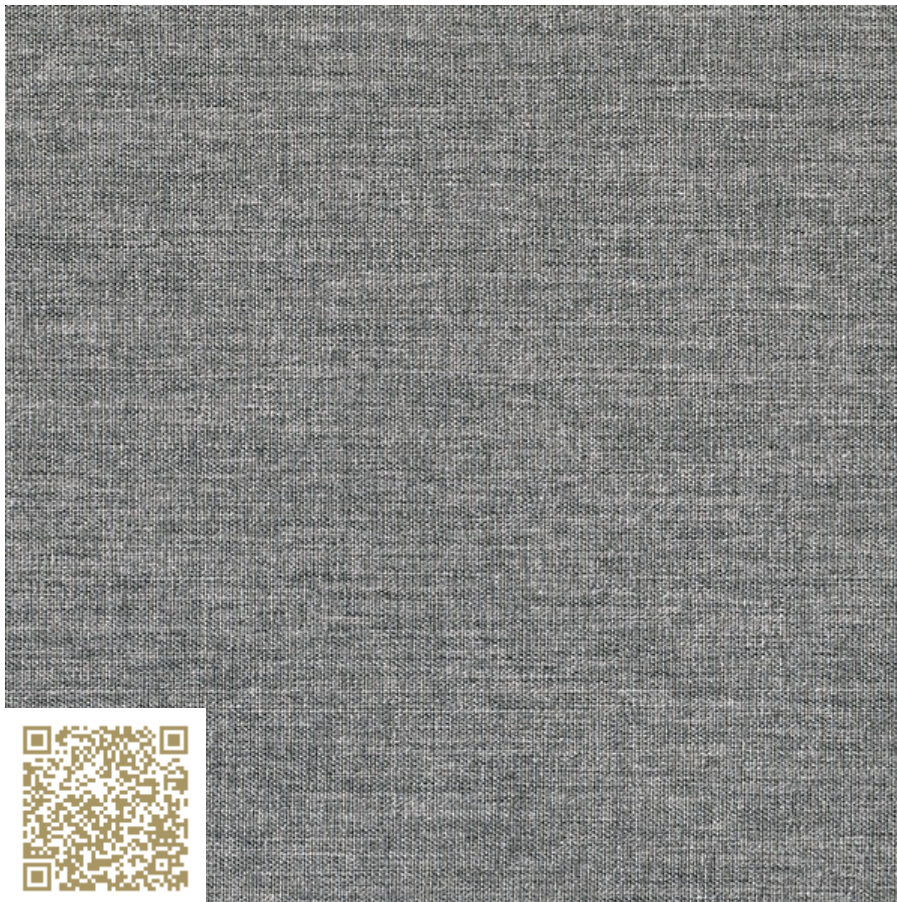
Avis juridique important concernant l'utilisation de la base de données mtextur et de la fiche technique mtextur

La base de données mtextur et les fiches techniques mtextur présentent une sélection de matériaux de construction numérisés, classés par type de matériau, sous-type, gamme de couleurs, domaine d'application, fabricant et ligne de produits. L'ensemble des contenus est fourni à titre informatif et d'aide à la planification uniquement et est non contractuel. L'apparence des couleurs, la trame, l'aspect de surface et l'échelle des textures CAD & BIM peuvent différer des produits réellement fournis par les fabricants concernés. Aucune garantie n'est donnée quant à l'exactitude ou à l'exhaustivité des représentations numériques. Pour des échantillons contractuels, des spécifications techniques et des informations spécifiques aux produits, seuls les fabricants ou distributeurs concernés font foi. Il convient de les contacter directement à cet effet (lien de demande disponible pour chaque matériau). Les contenus sont élaborés avec soin et selon les meilleures connaissances disponibles. Toutefois, des erreurs, omissions ou divergences peuvent subsister. L'éditrice de la base de données mtextur, h2c GmbH, ainsi que les fabricants et distributeurs mentionnés, déclinent expressément toute responsabilité, directe ou indirecte, y compris pour tout dommage consécutif, accessoire ou perte économique, résultant de l'utilisation de la base de données mtextur ou des fiches techniques mtextur. La responsabilité n'est engagée qu'en cas de faute intentionnelle.

Certificats	3-Schichtplatten PEFC zertifiziert
Info paramètre	<p>Größe: 6000x2050 mm 5000x2050 mm 5000x1250 mm 2990x2050 mm 2990x1020 mm 2500x1250 mm 2490x1020 1990x1020 mm</p> <p>Stärken: 19 mm 12 mm 16 mm 27 mm 32 mm 40 mm 50 mm 60 mm</p> <p>Brandschutz zertifizierte 3-Schichtplatte: 2990x1250x19 mm Auch erhältlich als IMO (Schiffsbau) und Sauna zertifiziert: 2990x1250x19 mm Zu allen Designs sind auch Massivholzbalken erhältlich.</p>

Avis juridique important concernant l'utilisation de la base de données mtextur et de la fiche technique mtextur

La base de données mtextur et les fiches techniques mtextur présentent une sélection de matériaux de construction numérisés, classés par type de matériau, sous-type, gamme de couleurs, domaine d'application, fabricant et ligne de produits. L'ensemble des contenus est fourni à titre informatif et d'aide à la planification uniquement et est non contractuel. L'apparence des couleurs, la trame, l'aspect de surface et l'échelle des textures CAD & BIM peuvent différer des produits réellement fournis par les fabricants concernés. Aucune garantie n'est donnée quant à l'exactitude ou à l'exhaustivité des représentations numériques. Pour des échantillons contractuels, des spécifications techniques et des informations spécifiques aux produits, seuls les fabricants ou distributeurs concernés font foi. Il convient de les contacter directement à cet effet (lien de demande disponible pour chaque matériau). Les contenus sont élaborés avec soin et selon les meilleures connaissances disponibles. Toutefois, des erreurs, omissions ou divergences peuvent subsister. L'éditrice de la base de données mtextur, h2c GmbH, ainsi que les fabricants et distributeurs mentionnés, déclinent expressément toute responsabilité, directe ou indirecte, y compris pour tout dommage consécutif, accessoire ou perte économique, résultant de l'utilisation de la base de données mtextur ou des fiches techniques mtextur. La responsabilité n'est engagée qu'en cas de faute intentionnelle.



SUN WOOD
by STAINER

AANZICHT

Canvas Light 312

NATUURLIJK HOUT

SUN WOOD

<https://www.stainer-sunwood.com/> | office@stainer-sunwood.com

Type: Hout | 3-laags paneel | PEFC sparren

licht gebürstet

mtextur ID	111561
Fabrikant	<u>SUN WOOD</u>
Fabrikant e-mail	<u>office@stainer-sunwood.com</u>
Productlijn	<u>NATUURLIJK HOUT</u>
Materiaalnaam	<u>Canvas Light 312</u>
Type	Hout / 3-laags paneel PEFC sparren
Materiaalinfo	licht gebürstet
eBKP	C 2.2 Internal walls / G 3.2 Finished wall coverings
IFC	IfcCovering
Toepassingsgebied	Binnen / Muur / Plafond / Meubilair
Leveringszones	LI / GB / ES / US / DK / CA / BE / AT / IT / FR / NL / LU / DE / CH
Omvang van de CAD & BIM textuur	Hoogte: 824.0 mm / Breedte: 2000.0 mm

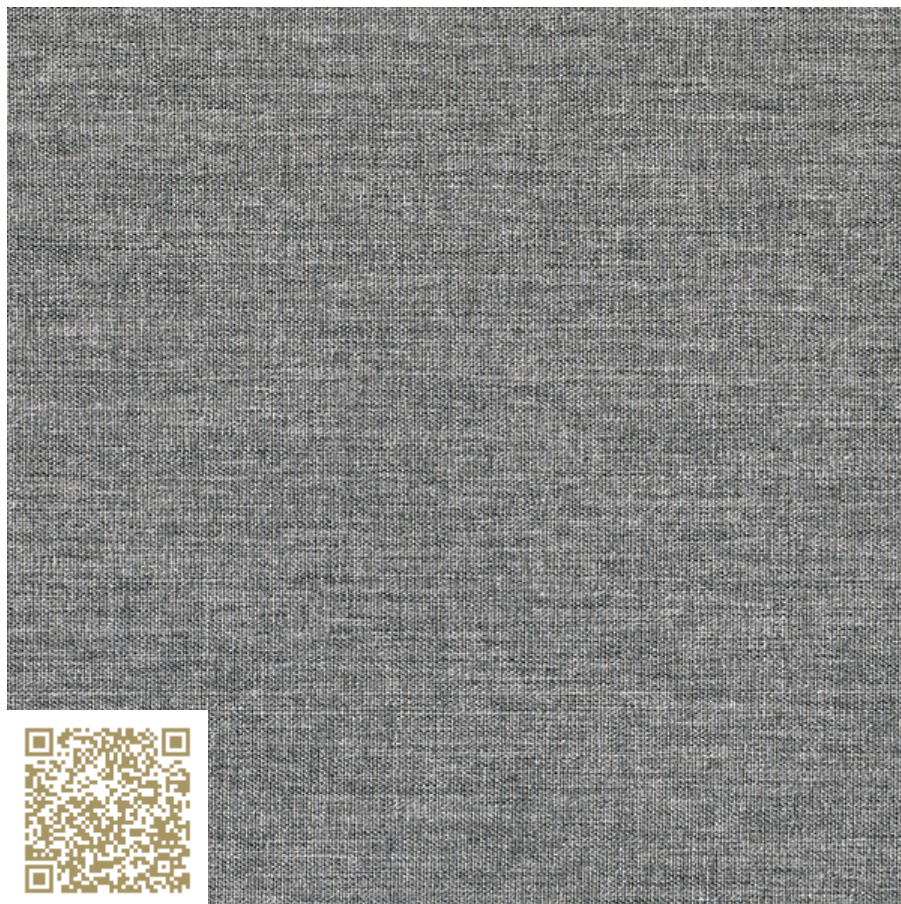
Belangrijke juridische kennisgeving over het gebruik van de mtextur-database en het mtextur-datablad

De mtextur-database en de mtextur-databladeren tonen een selectie van digitaal verwerkte bouwmaterialen, ingedeeld naar materiaaltipe, subtype, kleurengamma, toepassingsgebied, fabrikant en productlijn. Alle inhoud wordt verstrekt uitsluitend voor informatieve doeleinden en ter ondersteuning van de planning en is niet bindend. De kleurweergave, het patroon, de oppervlakte-eigenschappen en de schaal van de CAD & BIM-texturen kunnen afwijken van de daadwerkelijk door de betreffende fabrikanten geleverde producten. Er wordt geen verklaring of garantie gegeven met betrekking tot de juistheid of volledigheid van de digitale weergaven. Voor bindende monsters, technische specificaties en productspecifieke informatie zijn uitsluitend de betreffende fabrikanten of distributeurs bepalend en dienen rechtstreeks te worden gecontacteerd (aanvraaglink beschikbaar per materiaal). De inhoud is met de nodige zorg en naar beste weten samengesteld; fouten, onvolledigheden of afwijkingen kunnen echter niet volledig worden uitgesloten. De uitgever van de mtextur-database, h2c GmbH, evenals de vermelde fabrikanten en distributeurs, wijzen uitdrukkelijk iedere aansprakelijkheid af, direct of indirect, met inbegrip van gevolgschade, incidentele schade of economische verliezen, voortvloeiend uit het gebruik van de mtextur-database of de mtextur-databladeren. Aansprakelijkheid wordt uitsluitend aanvaard in geval van opzettelijk handelen.

Certificaten	3-Schichtplatten PEFC zertifiziert
Eigenschappen	<p>Größe: 6000x2050 mm 5000x2050 mm 5000x1250 mm 2990x2050 mm 2990x1020 mm 2500x1250 mm 2490x1020 1990x1020 mm</p> <p>Stärken: 19 mm 12 mm 16 mm 27 mm 32 mm 40 mm 50 mm 60 mm</p> <p>Brandschutz zertifizierte 3-Schichtplatte: 2990x1250x19 mm Auch erhältlich als IMO (Schiffsbau) und Sauna zertifiziert: 2990x1250x19 mm Zu allen Designs sind auch Massivholzbalken erhältlich.</p>

Belangrijke juridische kennisgeving over het gebruik van de mtextur-database en het mtextur-datablad

De mtextur-database en de mtextur-databladen tonen een selectie van digitaal verwerkte bouwmaterialen, ingedeeld naar materiaaltipe, subtype, kleurengamma, toepassingsgebied, fabrikant en productlijn. Alle inhoud wordt verstrekt uitsluitend voor informatieve doeleinden en ter ondersteuning van de planning en is niet bindend. De kleurweergave, het patroon, de oppervlakte-eigenschappen en de schaal van de CAD & BIM-texturen kunnen afwijken van de daadwerkelijk door de betreffende fabrikanten geleverde producten. Er wordt geen verklaring of garantie gegeven met betrekking tot de juistheid of volledigheid van de digitale weergaven. Voor bindende monsters, technische specificaties en productspecifieke informatie zijn uitsluitend de betreffende fabrikanten of distributeurs bepalend en dienen rechtstreeks te worden gecontacteerd (aanvraaglink beschikbaar per materiaal). De inhoud is met de nodige zorg en naar beste weten samengesteld; fouten, onvolledigheden of afwijkingen kunnen echter niet volledig worden uitgesloten. De uitgever van de mtextur-database, h2c GmbH, evenals de vermelde fabrikanten en distributeurs, wijzen uitdrukkelijk iedere aansprakelijkheid af, direct of indirect, met inbegrip van gevolgschade, incidentele schade of economische verliezen, voortvloeiend uit het gebruik van de mtextur-database of de mtextur-databladen. Aansprakelijkheid wordt uitsluitend aanvaard in geval van opzettelijk handelen.



SUN WOOD
by STAINER

UDSIGT

Canvas Light 312

NATURLIG TRE
SUN WOOD

<https://www.stainer-sunwood.com/> | office@stainer-sunwood.com

Type: Træ | 3-lags panel | PEFC gran

leicht gebürstet

mtextur ID	111561
Fabrikant	SUN WOOD
Fabrikant e-mail	office@stainer-sunwood.com
produktlinie	NATURLIG TRE
Materiale navn	Canvas Light 312
Type	Træ / 3-lags panel PEFC gran
Material Info	leicht gebürstet
eBKP	C 2.2 Internal walls / G 3.2 Finished wall coverings
IFC	IfcCovering
Anvendelsesområde	Indenfor / Væg / Tæppe / Møbel
Leveringszoner	LI / GB / ES / US / DK / CA / BE / AT / IT / FR / NL / LU / DE / CH
Størrelse af CAD- og BIM-tekstur	Højde: 824.0 mm / Bredde: 2000.0 mm

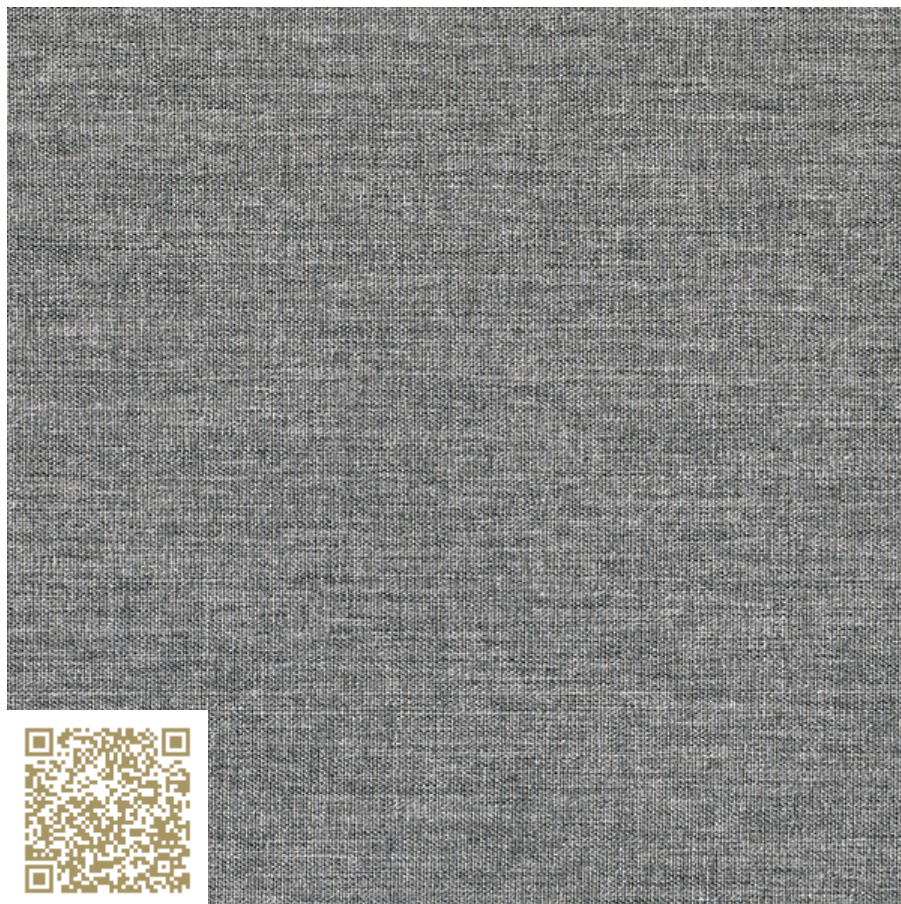
Vigtig juridisk meddelelse om brugen af mtextur-databasen og mtextur-databladet

mtextur-databasen og mtextur-databladene præsenterer et udvalg af digitaliserede byggematerialer, klassificeret efter materialetype, undertype, farveområde, anvendelsesområde, producent og produktlinje. Alt indhold stilles til rådighed udelukkende til informationsformål og som støtte i planlægningsprocessen og er ikke bindende. Farvegengivelse, mønster, overfladekarakteristika og skala for CAD & BIM-teksturer kan afvige fra de faktiske produkter, der leveres af de respektive producenter. Der gives ingen erklæring eller garanti for nøjagtigheden eller fuldstændigheden af de digitale fremstillinger. For bindende prøver, tekniske specifikationer og produktspecifikke oplysninger er udelukkende de relevante producenter eller distributører gældende og skal kontaktes direkte (forespørgselslink er tilgængeligt for hvert materiale). Indholdet er udarbejdet med behørig omhu og efter bedste viden; fejl, udeladelser eller afvigelser kan dog ikke fuldstændigt udelukkes. Udgiveren af mtextur-databasen, h2c GmbH, samt de anførte producenter og distributører fraskriver sig udtrykkeligt ethvert ansvar, direkte eller indirekte, herunder følgeskader, hændelige skader eller økonomiske tab, der måtte opstå som følge af brugen af mtextur-databasen eller mtextur-databladene. Ansvar påtages udelukkende i tilfælde af forsætlig handling.

Certifikater	3-Schichtplatten PEFC zertifiziert
Kendetegn	<p>Größe: 6000x2050 mm 5000x2050 mm 5000x1250 mm 2990x2050 mm 2990x1020 mm 2500x1250 mm 2490x1020 1990x1020 mm</p> <p>Stärken: 19 mm 12 mm 16 mm 27 mm 32 mm 40 mm 50 mm 60 mm</p> <p>Brandschutz zertifizierte 3-Schichtplatte: 2990x1250x19 mm Auch erhältlich als IMO (Schiffsbau) und Sauna zertifiziert: 2990x1250x19 mm Zu allen Designs sind auch Massivholzbalken erhältlich.</p>

Vigtig juridisk meddelelse om brugen af mtextur-databasen og mtextur-databladet

mtextur-databasen og mtextur-databladene præsenterer et udvalg af digitaliserede byggematerialer, klassificeret efter materialetype, undertype, farveområde, anvendelsesområde, producent og produktlinje. Alt indhold stilles til rådighed udelukkende til informationsformål og som støtte i planlægningsprocessen og er ikke bindende. Farvegengivelse, mønster, overfladekarakteristika og skala for CAD & BIM-teksturer kan afvige fra de faktiske produkter, der leveres af de respektive producenter. Der gives ingen erklæring eller garanti for nøjagtigheden eller fuldstændigheden af de digitale fremstillinger. For bindende prøver, tekniske specifikationer og produktspecifikke oplysninger er udelukkende de relevante producenter eller distributører gældende og skal kontaktes direkte (forespørgselslink er tilgængeligt for hvert materiale). Indholdet er udarbejdet med behørig omhu og efter bedste viden; fejl, udeladelser eller afvigelser kan dog ikke fuldstændigt udelukkes. Udleveren af mtextur-databasen, h2c GmbH, samt de anførte producenter og distributører fraskriver sig udtrykkeligt ethvert ansvar, direkte eller indirekte, herunder følgeskader, hændelige skader eller økonomiske tab, der måtte opstå som følge af brugen af mtextur-databasen eller mtextur-databladene. Ansvar påtages udelukkende i tilfælde af forsætlig handling.



SUN WOOD
by STAINER

VISTA FRONTALE

Canvas Light 312
LEGNO NATURALE
SUN WOOD

<https://www.stainer-sunwood.com/> | office@stainer-sunwood.com

Tipo: Bosco | Pannello a 3 strati | PEFC Abeti

leicht gebürstet

mtextur ID	111561
Produttore	SUN WOOD
Email Produttore	office@stainer-sunwood.com
Linea di prodotto	LEGNO NATURALE
Nome del materiale	Canvas Light 312
Tipo	Bosco / Pannello a 3 strati PEFC Abeti
Informazioni materiale	leicht gebürstet
eBKP	C 2.2 Parete grezza interna / G 3.2 Rivestimento finale di pareti
IFC	IfcCovering
Area di applicazione	Interno / Muro / Soffitto / Mobilia
Zone di consegna	LI / GB / ES / US / DK / CA / BE / AT / IT / FR / NL / LU / DE / CH
Dimensione della texture CAD & BIM	Altezza: 824.0 mm / Ampio: 2000.0 mm

Avvertenza legale importante sull'utilizzo del database mtextur e della scheda tecnica mtextur

Il database mtextur e le schede tecniche mtextur presentano una selezione di materiali da costruzione digitalizzati, classificati per tipologia di materiale, sottotipologia, gamma cromatica, ambito di applicazione, produttore e linea di prodotto. Tutti i contenuti sono forniti esclusivamente a scopo informativo e di supporto alla progettazione e sono non vincolanti. L'aspetto cromatico, la trama, le caratteristiche superficiali e la scala delle texture CAD & BIM possono differire dai prodotti effettivamente forniti dai rispettivi produttori. Non viene fornita alcuna dichiarazione o garanzia in merito all'accuratezza o alla completezza delle rappresentazioni digitali. Per campioni vincolanti, specifiche tecniche e informazioni specifiche di prodotto, fanno fede esclusivamente i produttori o i distributori competenti, che devono essere contattati direttamente (link di richiesta disponibile per ciascun materiale). I contenuti sono redatti con la dovuta cura e secondo le migliori conoscenze disponibili; tuttavia errori, omissioni o discrepanze non possono essere completamente esclusi. L'editore del database mtextur, h2c GmbH, così come i produttori e i distributori indicati, declinano espressamente qualsiasi responsabilità, diretta o indiretta, inclusi danni consequenziali, incidentali o perdite economiche, derivanti dall'uso del database mtextur o delle schede tecniche mtextur. La responsabilità è assunta esclusivamente in caso di dolo.

Certificati	3-Schichtplatten PEFC zertifiziert
Caratteristiche	<p>Größe: 6000x2050 mm 5000x2050 mm 5000x1250 mm 2990x2050 mm 2990x1020 mm 2500x1250 mm 2490x1020 1990x1020 mm</p> <p>Stärken: 19 mm 12 mm 16 mm 27 mm 32 mm 40 mm 50 mm 60 mm</p> <p>Brandschutz zertifizierte 3-Schichtplatte: 2990x1250x19 mm Auch erhältlich als IMO (Schiffsbau) und Sauna zertifiziert: 2990x1250x19 mm Zu allen Designs sind auch Massivholzbalken erhältlich.</p>

Avvertenza legale importante sull'utilizzo del database mtextur e della scheda tecnica mtextur

Il database mtextur e le schede tecniche mtextur presentano una selezione di materiali da costruzione digitalizzati, classificati per tipologia di materiale, sottotipologia, gamma cromatica, ambito di applicazione, produttore e linea di prodotto. Tutti i contenuti sono forniti esclusivamente a scopo informativo e di supporto alla progettazione e sono non vincolanti. L'aspetto cromatico, la trama, le caratteristiche superficiali e la scala delle texture CAD & BIM possono differire dai prodotti effettivamente forniti dai rispettivi produttori. Non viene fornita alcuna dichiarazione o garanzia in merito all'accuratezza o alla completezza delle rappresentazioni digitali. Per campioni vincolanti, specifiche tecniche e informazioni specifiche di prodotto, fanno fede esclusivamente i produttori o i distributori competenti, che devono essere contattati direttamente (link di richiesta disponibile per ciascun materiale). I contenuti sono redatti con la dovuta cura e secondo le migliori conoscenze disponibili; tuttavia errori, omissioni o discrepanze non possono essere completamente esclusi. L'editore del database mtextur, h2c GmbH, così come i produttori e i distributori indicati, declinano espressamente qualsiasi responsabilità, diretta o indiretta, inclusi danni consequenziali, incidentali o perdite economiche, derivanti dall'uso del database mtextur o delle schede tecniche mtextur. La responsabilità è assunta esclusivamente in caso di dolo.



SUN WOOD
by STAINER

ALZADO

Canvas Light 312

MADERA NATURAL
SUN WOOD

<https://www.stainer-sunwood.com/> | office@stainer-sunwood.com

Tipo

material: Madera | Panel de 3 capas | PEFC abetos

leicht gebürstet

mtextur ID	111561
Fabricante	SUN WOOD
Email fabricante	office@stainer-sunwood.com
Línea de producto	MADERA NATURAL
Nombre material	Canvas Light 312
Tipo material	Madera / Panel de 3 capas PEFC abetos
Información material	leicht gebürstet
eBKP	C 2.2 Internal walls / G 3.2 Finished wall coverings
IFC	IfcCovering
Área de aplicación	Interior / Pared / Techo / Mobiliario
Zonas de entrega	LI / GB / ES / US / DK / CA / BE / AT / IT / FR / NL / LU / DE / CH
Tamaño de la textura CAD y BIM	Altura: 824.0 mm / Anchura: 2000.0 mm

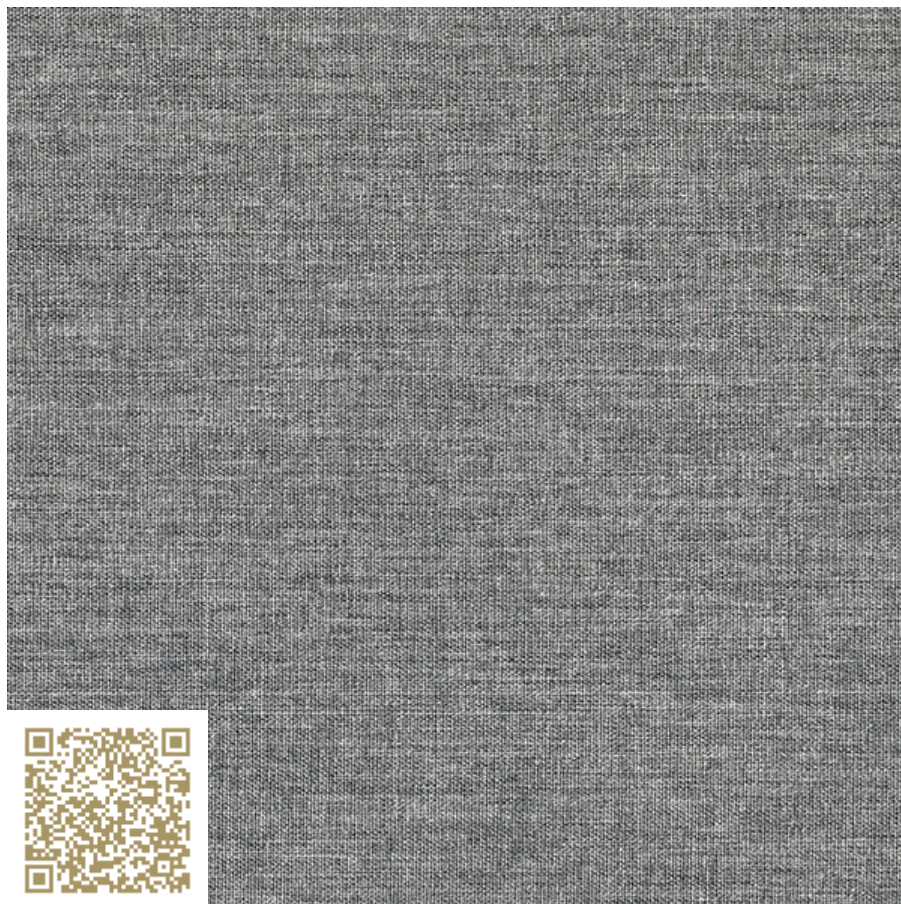
Aviso legal importante sobre el uso de la base de datos mtextur y la ficha técnica mtextur

La base de datos mtextur y las fichas técnicas mtextur presentan una selección de materiales de construcción digitalizados, clasificados por tipo de material, subtipo, gama cromática, ámbito de aplicación, fabricante y línea de producto. Todos los contenidos se proporcionan exclusivamente con fines informativos y de apoyo a la planificación y son no vinculantes. La apariencia del color, el patrón, las características de la superficie y la escala de las texturas CAD & BIM pueden diferir de los productos reales suministrados por los respectivos fabricantes. No se ofrece ninguna declaración ni garantía sobre la exactitud o integridad de las representaciones digitales. Para muestras vinculantes, especificaciones técnicas e información específica del producto, únicamente serán determinantes los fabricantes o distribuidores correspondientes, a los que deberá contactarse directamente (enlace de consulta disponible para cada material). Los contenidos se elaboran con la debida diligencia y según el mejor conocimiento disponible; no obstante, no pueden excluirse completamente errores, omisiones o discrepancias. La editora de la base de datos mtextur, h2c GmbH, así como los fabricantes y distribuidores indicados, declinan expresamente cualquier responsabilidad, directa o indirecta, incluidos daños consecuenciales, incidentales o pérdidas económicas, derivados del uso de la base de datos mtextur o de las fichas técnicas mtextur. La responsabilidad solo se asumirá en caso de conducta dolosa.

Certificados	3-Schichtplatten PEFC zertifiziert
Características	<p>Größe: 6000x2050 mm 5000x2050 mm 5000x1250 mm 2990x2050 mm 2990x1020 mm 2500x1250 mm 2490x1020 1990x1020 mm</p> <p>Stärken: 19 mm 12 mm 16 mm 27 mm 32 mm 40 mm 50 mm 60 mm</p> <p>Brandschutz zertifizierte 3-Schichtplatte: 2990x1250x19 mm Auch erhältlich als IMO (Schiffsbau) und Sauna zertifiziert: 2990x1250x19 mm Zu allen Designs sind auch Massivholzbalken erhältlich.</p>

Aviso legal importante sobre el uso de la base de datos mtextur y la ficha técnica mtextur

La base de datos mtextur y las fichas técnicas mtextur presentan una selección de materiales de construcción digitalizados, clasificados por tipo de material, subtipo, gama cromática, ámbito de aplicación, fabricante y línea de producto. Todos los contenidos se proporcionan exclusivamente con fines informativos y de apoyo a la planificación y son no vinculantes. La apariencia del color, el patrón, las características de la superficie y la escala de las texturas CAD & BIM pueden diferir de los productos reales suministrados por los respectivos fabricantes. No se ofrece ninguna declaración ni garantía sobre la exactitud o integridad de las representaciones digitales. Para muestras vinculantes, especificaciones técnicas e información específica del producto, únicamente serán determinantes los fabricantes o distribuidores correspondientes, a los que deberá contactarse directamente (enlace de consulta disponible para cada material). Los contenidos se elaboran con la debida diligencia y según el mejor conocimiento disponible; no obstante, no pueden excluirse completamente errores, omisiones o discrepancias. La editora de la base de datos mtextur, h2c GmbH, así como los fabricantes y distribuidores indicados, declinan expresamente cualquier responsabilidad, directa o indirecta, incluidos daños consecuenciales, incidentales o pérdidas económicas, derivados del uso de la base de datos mtextur o de las fichas técnicas mtextur. La responsabilidad solo se asumirá en caso de conducta dolosa.



SUN WOOD
by STAINER

VISTA

Canvas Light 312

MADEIRA NATURAL
SUN WOOD

<https://www.stainer-sunwood.com/> | office@stainer-sunwood.com

Tipo: Madeira | Painel de 3 camadas | PEFC abetos

leicht gebürstet

ID mtextur	111561
Fabricante	SUN WOOD
Email do Fabricante	office@stainer-sunwood.com
Linha de produto	MADEIRA NATURAL
Nome do material	Canvas Light 312
Tipo	Madeira / Painel de 3 camadas PEFC abetos
Informação do material	leicht gebürstet
eBKP	C 2.2 Internal walls / G 3.2 Finished wall coverings
IFC	IfcCovering
Área de aplicação	Interior / Parede / Cobertor / Mobília
Zonas de Entrega	LI / GB / ES / US / DK / CA / BE / AT / IT / FR / NL / LU / DE / CH
Tamanho da textura CAD & BIM	Altura: 824.0 mm / Largura: 2000.0 mm

Aviso legal importante sobre a utilização da base de dados mtextur e da ficha técnica mtextur

A base de dados mtextur e as fichas técnicas mtextur apresentam uma seleção de materiais de construção digitalizados, classificados por tipo de material, subtipo, gama cromática, âmbito de aplicação, fabricante e linha de produto. Todos os conteúdos são fornecidos exclusivamente para fins informativos e de apoio ao planeamento e são não vinculativos. A aparência da cor, o padrão, as características da superfície e a escala das texturas CAD & BIM podem diferir dos produtos efetivamente fornecidos pelos respetivos fabricantes. Não é feita qualquer declaração ou garantia quanto à exatidão ou integridade das representações digitais. Para amostras vinculativas, especificações técnicas e informações específicas do produto, apenas os fabricantes ou distribuidores correspondentes são determinantes, devendo ser contactados diretamente (link de pedido disponível para cada material). Os conteúdos são elaborados com o devido cuidado e de acordo com o melhor conhecimento disponível; no entanto, não podem ser totalmente excluídos erros, omissões ou discrepâncias. A editora da base de dados mtextur, h2c GmbH, bem como os fabricantes e distribuidores indicados, declinam expressamente qualquer responsabilidade, direta ou indireta, incluindo danos consequenciais, incidentais ou perdas económicas, resultantes da utilização da base de dados mtextur ou das fichas técnicas mtextur. A responsabilidade apenas será assumida em caso de conduta dolosa.

Certificados	3-Schichtplatten PEFC zertifiziert
Características Informações	Größe: 6000x2050 mm 5000x2050 mm 5000x1250 mm 2990x2050 mm 2990x1020 mm 2500x1250 mm 2490x1020 1990x1020 mm Stärken: 19 mm 12 mm 16 mm 27 mm 32 mm 40 mm 50 mm 60 mm Brandschutz zertifizierte 3-Schichtplatte: 2990x1250x19 mm Auch erhältlich als IMO (Schiffsbau) und Sauna zertifiziert: 2990x1250x19 mm Zu allen Designs sind auch Massivholzbalken erhältlich.

Aviso legal importante sobre a utilização da base de dados mtextur e da ficha técnica mtextur

A base de dados mtextur e as fichas técnicas mtextur apresentam uma seleção de materiais de construção digitalizados, classificados por tipo de material, subtipo, gama cromática, âmbito de aplicação, fabricante e linha de produto. Todos os conteúdos são fornecidos exclusivamente para fins informativos e de apoio ao planeamento e são não vinculativos. A aparência da cor, o padrão, as características da superfície e a escala das texturas CAD & BIM podem diferir dos produtos efetivamente fornecidos pelos respetivos fabricantes. Não é feita qualquer declaração ou garantia quanto à exatidão ou integridade das representações digitais. Para amostras vinculativas, especificações técnicas e informações específicas do produto, apenas os fabricantes ou distribuidores correspondentes são determinantes, devendo ser contactados diretamente (link de pedido disponível para cada material). Os conteúdos são elaborados com o devido cuidado e de acordo com o melhor conhecimento disponível; no entanto, não podem ser totalmente excluídos erros, omissões ou discrepâncias. A editora da base de dados mtextur, h2c GmbH, bem como os fabricantes e distribuidores indicados, declinam expressamente qualquer responsabilidade, direta ou indireta, incluindo danos consequenciais, incidentais ou perdas económicas, resultantes da utilização da base de dados mtextur ou das fichas técnicas mtextur. A responsabilidade apenas será assumida em caso de conduta dolosa.