

ANSICHT

V-Line 1 way 10 - RAL 3005 | Weinrot

5 UNIAKUSTIK V-Line | RAL Farben

Dietrich Isol AG Schweiz

<https://www.dietrich-isol.ch> | info@dietrich-isol.ch

Materialtyp: Holz | Akustikpanel

Decken- und Wandverkleidungen, Akustik | Akustikplatte aus Weiss- oder Grauzement gebundener, superfeiner Holzwolle 1.0mm. Im Format 1200 mm x 600 mm. UNIAKUSTIK V-Line mit 6 oder 10 regelmässigen V-förmigen Nuten. Mit oder ohne stirnseitige Abgrenzung der einzelnen Platten. Durch die Dicke 25mm optisch und wirtschaftlich interessant. Konstruktionsabhängig sind Alpha-w Werte bis zu 1,0 möglich.

mtextur ID	109114
Hersteller	Dietrich Isol AG Schweiz
Hersteller-Email	info@dietrich-isol.ch
Produktlinie	5 UNIAKUSTIK V-Line RAL Farben
Produktlinien Info	Decken- und Wandverkleidungen, Akustik Akustikplatte aus Weiss- oder Grauzement gebundener, superfeiner Holzwolle 1.0mm. Im Format 1200 mm x 600 mm. UNIAKUSTIK V-Line mit 6 oder 10 regelmässigen V-förmigen Nuten. Mit oder ohne stirnseitige Abgrenzung der einzelnen Platten. Durch die Dicke 25mm optisch und wirtschaftlich interessant. Konstruktionsabhängig sind Alpha-w Werte bis zu 1,0 möglich.
Materialname	V-Line 1 way 10 – RAL 3005 Weinrot
Materialtyp	Holz / Akustikpanel
eBKP	C 2.2 Innenwandkonstruktion / G 3.2 Wandbekleidung / G 4.2 Deckenbekleidung
IFC	IfcWall / IfcCovering
Anwendungsbereich	Innen / Wand / Decke
Lieferzonen	LI / CH
Grösse der CAD- & BIM-Textur	Höhe: 2400.0 mm / Breite: 2400.0 mm

Wichtige rechtliche hinweise zur benutzung der mtextur-datenbank und des mtextur-datenblatts

Die mtextur-Datenbank und die mtextur-Datenblätter zeigen eine Auswahl digitalisierter Baumaterialien, gegliedert nach Materialtyp, Subtyp, Farbbereich, Anwendungsbereich, Hersteller und Produktlinie. Die dargestellten Inhalte dienen ausschliesslich der Information und planerischen Unterstützung und sind nicht verbindlich. Die Farbwirkung, Musterung, Oberflächenanmutung und Massstäblichkeit der CAD- & BIM-Texturen können von den realen Produkten der Hersteller abweichen. Eine verbindliche Übereinstimmung kann nicht gewährleistet werden. Für verbindliche Muster, technische Angaben und produktspezifische Details ist ausschliesslich der jeweilige Hersteller oder Vertriebspartner massgebend (Anfrage-Link beim Material). Die Inhalte werden nach bestem Wissen und mit Sorgfalt zusammengestellt. Fehler, Unvollständigkeiten oder Abweichungen können jedoch nicht vollständig ausgeschlossen werden. Die Herausgeberin, die h2c GmbH, übernimmt – ebenso wie die aufgeführten Hersteller und Vertriebe – keine Haftung für die Richtigkeit und Vollständigkeit der Angaben sowie für direkte oder indirekte Schäden oder Folgeschäden, die aus der Nutzung der mtextur-Datenbank oder der mtextur-Datenblätter entstehen. Eine Haftung besteht ausschliesslich bei vorsätzlichem Handeln.

max. Format	Länge = 1200 mm / Breite = 600 mm / Dicke = 25 mm
min. Format	Länge = 1200 mm / Breite = 600 mm / Dicke = 25 mm
Materialgewicht	8.21 kg/Stk
Wärmeleitfähigkeit	0.081 W/mK
U-Wert	2.088 W/mK2
Brandkennziffer	RF 1
R-Wert	0.309
Zertifikate	ECO 1 zertifiziert

Wichtige rechtliche hinweise zur benutzung der mtextur-datenbank und des mtextur-datenblatts

Die mtextur-Datenbank und die mtextur-Datenblätter zeigen eine Auswahl digitalisierter Baumaterialien, gegliedert nach Materialtyp, Subtyp, Farbbereich, Anwendungsbereich, Hersteller und Produktlinie. Die dargestellten Inhalte dienen ausschliesslich der Information und planerischen Unterstützung und sind nicht verbindlich. Die Farbwirkung, Musterung, Oberflächenanmutung und Massstäblichkeit der CAD- & BIM-Texturen können von den realen Produkten der Hersteller abweichen. Eine verbindliche Übereinstimmung kann nicht gewährleistet werden. Für verbindliche Muster, technische Angaben und produktspezifische Details ist ausschliesslich der jeweilige Hersteller oder Vertriebspartner massgebend (Anfrage-Link beim Material). Die Inhalte werden nach bestem Wissen und mit Sorgfalt zusammengestellt. Fehler, Unvollständigkeiten oder Abweichungen können jedoch nicht vollständig ausgeschlossen werden. Die Herausgeberin, die h2c GmbH, übernimmt - ebenso wie die aufgeführten Hersteller und Vertriebe - keine Haftung für die Richtigkeit und Vollständigkeit der Angaben sowie für direkte oder indirekte Schäden oder Folgeschäden, die aus der Nutzung der mtextur-Datenbank oder der mtextur-Datenblätter entstehen. Eine Haftung besteht ausschliesslich bei vorsätzlichem Handeln.



dietrich
dämmen | gestalten | schützen

VIEW

V-Line 1 way 10 - RAL 3005 | Wine red
5 UNIAKUSTIK V-Line | RAL colors
Dietrich Isol AG Schweiz

<https://www.dietrich-isol.ch> | info@dietrich-isol.ch

Type: **Wood | Acoustic-Panel**

mtextur ID	109114
Manufacturer	Dietrich Isol AG Schweiz
Manufacturer-Email	info@dietrich-isol.ch
Product Line	5 UNIAKUSTIK V-Line RAL colors
Material Name	V-Line 1 way 10 – RAL 3005 Wine red
Type	Wood / Acoustic-Panel
eBKP	C 2.2 Internal walls / G 3.2 Finished wall coverings / G 4.2 Finished ceiling coverings
IFC	IfcWall / IfcCovering
Area of application	Inside / Wall / Ceiling
Delivery zones	LI / CH
Size of the CAD & BIM texture	Height: 2400.0 mm / Width: 2400.0 mm

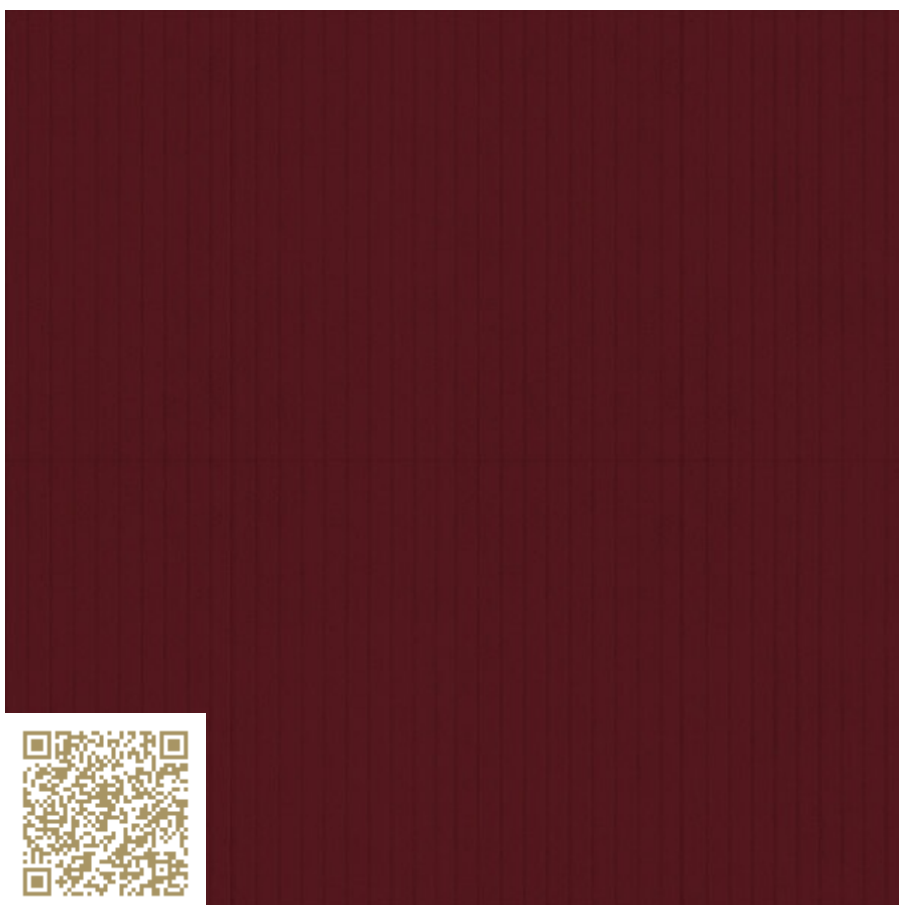
Important legal notice regarding the use of the mtextur database and the mtextur datasheet

The mtextur database and the mtextur datasheets present a selection of digitally processed building materials, categorised by material type, subtype, colour range, field of application, manufacturer and product line. All content is provided for information and planning support purposes only and is non-binding. The colour appearance, pattern, surface characteristics and scale accuracy of the CAD & BIM textures may differ from the actual products supplied by the respective manufacturers. A binding or exact match cannot be guaranteed. For binding samples, technical specifications and product-specific details, only the respective manufacturer or distributor shall be authoritative. Please contact them directly for such information (enquiry link provided with the material). The content is compiled with due care and to the best of our knowledge. However, errors, omissions or deviations cannot be entirely excluded. The publisher of the mtextur database, h2c GmbH, as well as the listed manufacturers and distributors, accept no liability for the accuracy or completeness of the information provided, nor for any direct or indirect damages or consequential losses arising from the use of the mtextur database or the mtextur datasheets. Liability shall apply exclusively in cases of wilful misconduct.

max. Length / Format	Length = 1200 mm / Width = 600 mm / Thickness = 25 mm
min. Format	Length = 1200 mm / Width = 600 mm / Thickness = 25 mm
Weight	8.21 kg/Stk
Thermal Conductivity	0.081 W/mK
Factor U	2.088 W/mK2
Fire protection class	RF 1
Slip resistance value	0.309
Certificates	ECO 1 zertifiziert

Important legal notice regarding the use of the mtextur database and the mtextur datasheet

The mtextur database and the mtextur datasheets present a selection of digitally processed building materials, categorised by material type, subtype, colour range, field of application, manufacturer and product line. All content is provided for information and planning support purposes only and is non-binding. The colour appearance, pattern, surface characteristics and scale accuracy of the CAD & BIM textures may differ from the actual products supplied by the respective manufacturers. A binding or exact match cannot be guaranteed. For binding samples, technical specifications and product-specific details, only the respective manufacturer or distributor shall be authoritative. Please contact them directly for such information (enquiry link provided with the material). The content is compiled with due care and to the best of our knowledge. However, errors, omissions or deviations cannot be entirely excluded. The publisher of the mtextur database, h2c GmbH, as well as the listed manufacturers and distributors, accept no liability for the accuracy or completeness of the information provided, nor for any direct or indirect damages or consequential losses arising from the use of the mtextur database or the mtextur datasheets. Liability shall apply exclusively in cases of wilful misconduct.



VUE FRONTALE

V-Line 1 way 10 - RAL 3005 | Rouge vin
5 UNIAKUSTIK V-Line | Couleurs RAL
Dietrich Isol AG Schweiz

<https://www.dietrich-isol.ch> | info@dietrich-isol.ch

Type: Bois | Panel acoustic

Revêtements des murs et plafonds + acoustique pose rapportée | Panneau acoustique en laine de bois superfine de 1,0 mm liée au ciment blanc ou gris. Format 1200 mm x 600 mm. UNIAKUSTIK V-Line avec 6 ou 10 rainures régulières en forme de V. Avec ou sans délimitation frontale des différents panneaux. Intéressant sur le plan optique et économique grâce à son épaisseur de 25mm.

mtextur ID	109114
Producteur	Dietrich Isol AG Schweiz
Corriel producteur	info@dietrich-isol.ch
Ligne de produit	5 UNIAKUSTIK V-Line Couleurs RAL
Infos ligne de produit	Revêtements des murs et plafonds + acoustique pose rapportée Panneau acoustique en laine de bois superfine de 1,0 mm liée au ciment blanc ou gris. Format 1200 mm x 600 mm. UNIAKUSTIK V-Line avec 6 ou 10 rainures régulières en forme de V. Avec ou sans délimitation frontale des différents panneaux. Intéressant sur le plan optique et économique grâce à son épaisseur de 25mm.
Nom du matériel	V-Line 1 way 10 – RAL 3005 Rouge vin
Type	Bois / Panel acoustic
eBKP	C 2.2 Parois porteuses intérieures / G 3.2 Revêtements de parois finis / G 4.2 Revêtements de plafonds finis
IFC	IfcWall / IfcCovering
Zone d'application	Intérieur / Mur / Plafond
Zones de livraison	LI / CH
Taille de la texture CAO et BIM	Hauteur: 2400.0 mm / Largeur: 2400.0 mm

Avis juridique important concernant l'utilisation de la base de données mtextur et de la fiche technique mtextur

La base de données mtextur et les fiches techniques mtextur présentent une sélection de matériaux de construction numérisés, classés par type de matériau, sous-type, gamme de couleurs, domaine d'application, fabricant et ligne de produits. L'ensemble des contenus est fourni à titre informatif et d'aide à la planification uniquement et est non contractuel. L'apparence des couleurs, la trame, l'aspect de surface et l'échelle des textures CAD & BIM peuvent différer des produits réellement fournis par les fabricants concernés. Aucune garantie n'est donnée quant à l'exactitude ou à l'exhaustivité des représentations numériques. Pour des échantillons contractuels, des spécifications techniques et des informations spécifiques aux produits, seuls les fabricants ou distributeurs concernés font foi. Il convient de les contacter directement à cet effet (lien de demande disponible pour chaque matériau). Les contenus sont élaborés avec soin et selon les meilleures connaissances disponibles. Toutefois, des erreurs, omissions ou divergences peuvent subsister. L'éditrice de la base de données mtextur, h2c GmbH, ainsi que les fabricants et distributeurs mentionnés, déclinent expressément toute responsabilité, directe ou indirecte, y compris pour tout dommage consécutif, accessoire ou perte économique, résultant de l'utilisation de la base de données mtextur ou des fiches techniques mtextur. La responsabilité n'est engagée qu'en cas de faute intentionnelle.

Longueur max. / Format	Longueur = 1200 mm / Largeur = 600 mm / Épaisseur = 25 mm
min. Format	Longueur = 1200 mm / Largeur = 600 mm / Épaisseur = 25 mm
Poids	8.21 kg/Stk
Conductivité thermique	0.081 W/mK
Factor U	2.088 W/mK2
Brandkennziffer	RF 1
Valeur de glissement	0.309
Certificats	ECO 1 zertifiziert

Avis juridique important concernant l'utilisation de la base de données mtextur et de la fiche technique mtextur

La base de données mtextur et les fiches techniques mtextur présentent une sélection de matériaux de construction numérisés, classés par type de matériau, sous-type, gamme de couleurs, domaine d'application, fabricant et ligne de produits. L'ensemble des contenus est fourni à titre informatif et d'aide à la planification uniquement et est non contractuel. L'apparence des couleurs, la trame, l'aspect de surface et l'échelle des textures CAD & BIM peuvent différer des produits réellement fournis par les fabricants concernés. Aucune garantie n'est donnée quant à l'exactitude ou à l'exhaustivité des représentations numériques. Pour des échantillons contractuels, des spécifications techniques et des informations spécifiques aux produits, seuls les fabricants ou distributeurs concernés font foi. Il convient de les contacter directement à cet effet (lien de demande disponible pour chaque matériau). Les contenus sont élaborés avec soin et selon les meilleures connaissances disponibles. Toutefois, des erreurs, omissions ou divergences peuvent subsister. L'éditrice de la base de données mtextur, h2c GmbH, ainsi que les fabricants et distributeurs mentionnés, déclinent expressément toute responsabilité, directe ou indirecte, y compris pour tout dommage consécutif, accessoire ou perte économique, résultant de l'utilisation de la base de données mtextur ou des fiches techniques mtextur. La responsabilité n'est engagée qu'en cas de faute intentionnelle.

dietrich
dämmen | gestalten | schützen



AANZICHT

V-Line 1 way 10 - RAL 3005 | Weinrot
5 UNIAKUSTIK V-Line | RAL-kleuren
Dietrich Isol AG Schweiz

<https://www.dietrich-isol.ch> | info@dietrich-isol.ch

Type: **Hout | Akoestische panelen**

mtextur ID	<u>109114</u>
Fabrikant	<u>Dietrich Isol AG Schweiz</u>
Fabrikant e-mail	<u>info@dietrich-isol.ch</u>
Productlijn	<u>5 UNIAKUSTIK V-Line RAL-kleuren</u>
Materiaalnaam	<u>V-Line 1 way 10 – RAL 3005 Weinrot</u>
Type	Hout / Akoestische panelen
eBKP	C 2.2 Internal walls / G 3.2 Finished wall coverings / G 4.2 Finished ceiling coverings
IFC	IfcWall / IfcCovering
Toepassingsgebied	Binnen / Muur / Plafond
Leveringszones	LI / CH
Omvang van de CAD & BIM textuur	Hoogte: 2400.0 mm / Breedte: 2400.0 mm

Belangrijke juridische kennisgeving over het gebruik van de mtextur-database en het mtextur-datablad

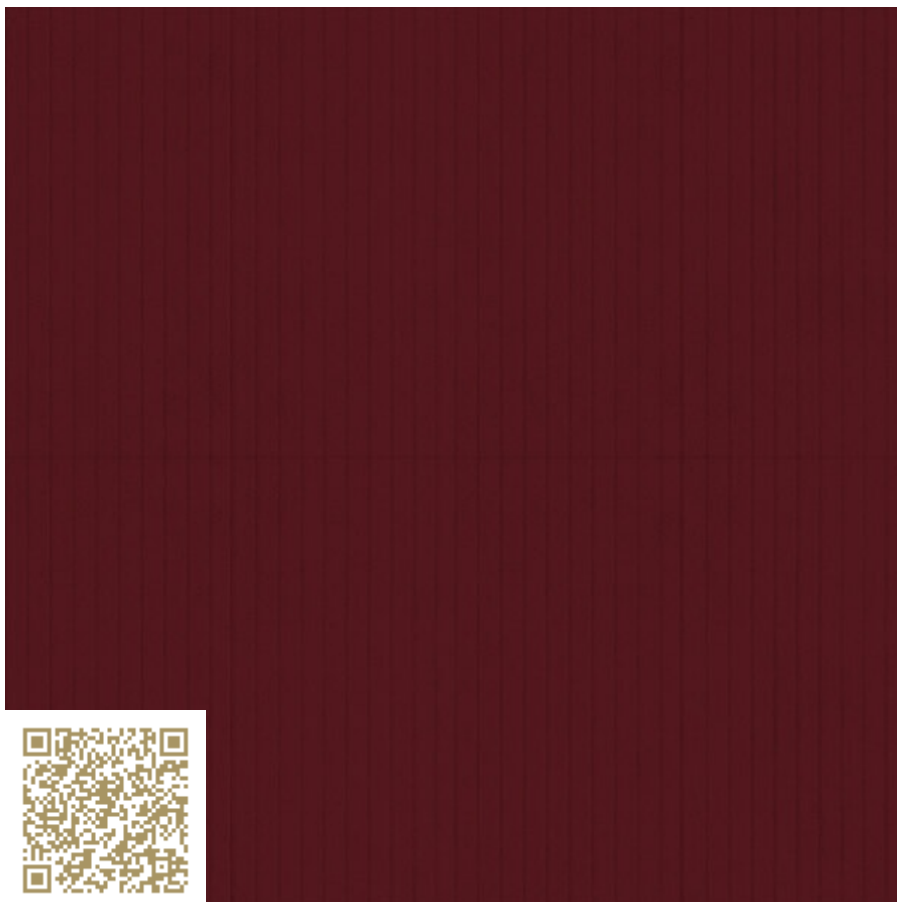
De mtextur-database en de mtextur-databladen tonen een selectie van digitaal verwerkte bouwmaterialen, ingedeeld naar materiaaltype, subtype, kleurengamma, toepassingsgebied, fabrikant en productlijn. Alle inhoud wordt verstrekt uitsluitend voor informatieve doeleinden en ter ondersteuning van de planning en is niet bindend. De kleurweergave, het patroon, de oppervlakte-eigenschappen en de schaal van de CAD & BIM-texturen kunnen afwijken van de daadwerkelijk door de betreffende fabrikanten geleverde producten. Er wordt geen verklaring of garantie gegeven met betrekking tot de juistheid of volledigheid van de digitale weergaven. Voor bindende monsters, technische specificaties en productspecifieke informatie zijn uitsluitend de betreffende fabrikanten of distributeurs bepalend en dienen rechtstreeks te worden gecontacteerd (aanvraaglink beschikbaar per materiaal). De inhoud is met de nodige zorg en naar beste weten samengesteld; fouten, onvolledigheden of afwijkingen kunnen echter niet volledig worden uitgesloten. De uitgever van de mtextur-database, h2c GmbH, evenals de vermelde fabrikanten en distributeurs, wijzen uitdrukkelijk iedere aansprakelijkheid af, direct of indirect, met inbegrip van gevolgschade, incidentele schade of economische verliezen, voortvloeiend uit het gebruik van de mtextur-database of de mtextur-databladen. Aansprakelijkheid wordt uitsluitend aanvaard in geval van opzettelijk handelen.

Max. Lengte / Formaat	Lengte = 1200 mm / Breedte = 600 mm / Dikte = 25 mm
min. Formaat	Lengte = 1200 mm / Breedte = 600 mm / Dikte = 25 mm
Soortelijk gewicht	8.21 kg/Stk
Thermische geleiding	0.081 W/mK
U-waarde	2.088 W/mK2
Brandklasse	RF 1
Slip waarde	0.309
Certificaten	ECO 1 zertifiziert

Belangrijke juridische kennisgeving over het gebruik van de mtextur-database en het mtextur-datablad

De mtextur-database en de mtextur-databladen tonen een selectie van digitaal verwerkte bouwmaterialen, ingedeeld naar materiaaltype, subtype, kleurengamma, toepassingsgebied, fabrikant en productlijn. Alle inhoud wordt verstrekt uitsluitend voor informatieve doeleinden en ter ondersteuning van de planning en is niet bindend. De kleurweergave, het patroon, de oppervlakte-eigenschappen en de schaal van de CAD & BIM-texturen kunnen afwijken van de daadwerkelijk door de betreffende fabrikanten geleverde producten. Er wordt geen verklaring of garantie gegeven met betrekking tot de juistheid of volledigheid van de digitale weergaven. Voor bindende monsters, technische specificaties en productspecifieke informatie zijn uitsluitend de betreffende fabrikanten of distributeurs bepalend en dienen rechtstreeks te worden gecontacteerd (aanvraaglink beschikbaar per materiaal). De inhoud is met de nodige zorg en naar beste weten samengesteld; fouten, onvolledigheden of afwijkingen kunnen echter niet volledig worden uitgesloten. De uitgever van de mtextur-database, h2c GmbH, evenals de vermelde fabrikanten en distributeurs, wijzen uitdrukkelijk iedere aansprakelijkheid af, direct of indirect, met inbegrip van gevolgschade, incidentele schade of economische verliezen, voortvloeiend uit het gebruik van de mtextur-database of de mtextur-databladen. Aansprakelijkheid wordt uitsluitend aanvaard in geval van opzettelijk handelen.

dietrich
dämmen | gestalten | schützen



UDSIGT

V-Line 1 way 10 - RAL 3005 | Weinrot
5 UNIAKUSTIK V-Line | RAL-farver
Dietrich Isol AG Schweiz

<https://www.dietrich-isol.ch> | info@dietrich-isol.ch

Type: **Træ | Akustikpanel**

mtextur ID	109114
Fabrikant	Dietrich Isol AG Schweiz
Fabrikant e-mail	info@dietrich-isol.ch
produktlinie	5 UNIAKUSTIK V-Line RAL-farver
Materiale navn	V-Line 1 way 10 – RAL 3005 Weinrot
Type	Træ / Akustikpanel
eBKP	C 2.2 Internal walls / G 3.2 Finished wall coverings / G 4.2 Finished ceiling coverings
IFC	IfcWall / IfcCovering
Anvendelsesområde	Indenfor / Væg / Tæppe
Leveringszoner	LI / CH
Størrelse af CAD- og BIM-tekstur	Højde: 2400.0 mm / Bredde: 2400.0 mm

Vigtig juridisk meddelelse om brugen af mtextur-databasen og mtextur-databladet

mtextur-databasen og mtextur-databladene præsenterer et udvalg af digitaliserede byggematerialer, klassificeret efter materialetype, undertype, farveområde, anvendelsesområde, producent og produktlinje. Alt indhold stilles til rådighed udelukkende til informationsformål og som støtte i planlægningsprocessen og er ikke bindende. Farvegengivelse, mønster, overfladekarakteristika og skala for CAD & BIM-teksturer kan afvige fra de faktiske produkter, der leveres af de respektive producenter. Der gives ingen erklæring eller garanti for nøjagtigheden eller fuldstændigheden af de digitale fremstillinger. For bindende prøver, tekniske specifikationer og produktspecifikke oplysninger er udelukkende de relevante producenter eller distributører gældende og skal kontaktes direkte (forespørgselslink er tilgængeligt for hvert materiale). Indholdet er udarbejdet med behørig omhu og efter bedste viden; fejl, udeladelser eller afvigelser kan dog ikke fuldstændigt udelukkes. Udleveren af mtextur-databasen, h2c GmbH, samt de anførte producenter og distributører fraskriver sig udtrykkeligt ethvert ansvar, direkte eller indirekte, herunder følgeskader, hændelige skader eller økonomiske tab, der måtte opstå som følge af brugen af mtextur-databasen eller mtextur-databladene. Ansvar påtages udelukkende i tilfælde af forsætlig handling.

Maks. Længde / format	Længde = 1200 mm / Bredde = 600 mm / Tykkelse = 25 mm
min. Format	Længde = 1200 mm / Bredde = 600 mm / Tykkelse = 25 mm
Materialevægt	8.21 kg/Stk
Varmeledningsevne	0.081 W/mK
U-værdi	2.088 W/mK2
Brandnummer	RF 1
Glideværdi	0.309
Certifikater	ECO 1 zertifiziert

Vigtig juridisk meddelelse om brugen af mtextur-databasen og mtextur-databladet

mtextur-databasen og mtextur-databladene præsenterer et udvalg af digitaliserede byggematerialer, klassificeret efter materialetype, undertype, farveområde, anvendelsesområde, producent og produktlinje. Alt indhold stilles til rådighed udelukkende til informationsformål og som støtte i planlægningsprocessen og er ikke bindende. Farvegengivelse, mønster, overfladekarakteristika og skala for CAD & BIM-teksturer kan afvige fra de faktiske produkter, der leveres af de respektive producenter. Der gives ingen erklæring eller garanti for nøjagtigheden eller fuldstændigheden af de digitale fremstillinger. For bindende prøver, tekniske specifikationer og produktspecifikke oplysninger er udelukkende de relevante producenter eller distributører gældende og skal kontaktes direkte (forespørgselslink er tilgængeligt for hvert materiale). Indholdet er udarbejdet med behørig omhu og efter bedste viden; fejl, udeladelser eller afvigelser kan dog ikke fuldstændigt udelukkes. Udgiveren af mtextur-databasen, h2c GmbH, samt de anførte producenter og distributører fraskriver sig udtrykkeligt ethvert ansvar, direkte eller indirekte, herunder følgeskader, hændelige skader eller økonomiske tab, der måtte opstå som følge af brugen af mtextur-databasen eller mtextur-databladene. Ansvar påtages udelukkende i tilfælde af forsætlig handling.

dietrich
dämmen | gestalten | schützen



VISTA FRONTALE

V-Line 1 way 10 - RAL 3005 | Rosso vino
5 UNIAKUSTIK V-Line | Colore RAL
Dietrich Isol AG Schweiz

<https://www.dietrich-isol.ch> | info@dietrich-isol.ch

Tipo: **Bosco | Panel acustica**

mtextur ID	109114
Produttore	Dietrich Isol AG Schweiz
Email Produttore	info@dietrich-isol.ch
Linea di prodotto	5 UNIAKUSTIK V-Line Colore RAL
Nome del materiale	V-Line 1 way 10 – RAL 3005 Rosso vino
Tipo	Bosco / Panel acustica
eBKP	C 2.2 Parete grezza interna / G 3.2 Rivestimento finale di pareti / G 4.2 Rivestimento finale di soffitti
IFC	IfcWall / IfcCovering
Area di applicazione	Interno / Muro / Soffitto
Zone di consegna	LI / CH
Dimensione della texture CAD & BIM	Altezza: 2400.0 mm / Ampio: 2400.0 mm

Avvertenza legale importante sull'utilizzo del database mtextur e della scheda tecnica mtextur

Il database mtextur e le schede tecniche mtextur presentano una selezione di materiali da costruzione digitalizzati, classificati per tipologia di materiale, sottotipologia, gamma cromatica, ambito di applicazione, produttore e linea di prodotto. Tutti i contenuti sono forniti esclusivamente a scopo informativo e di supporto alla progettazione e sono non vincolanti. L'aspetto cromatico, la trama, le caratteristiche superficiali e la scala delle texture CAD & BIM possono differire dai prodotti effettivamente forniti dai rispettivi produttori. Non viene fornita alcuna dichiarazione o garanzia in merito all'accuratezza o alla completezza delle rappresentazioni digitali. Per campioni vincolanti, specifiche tecniche e informazioni specifiche di prodotto, fanno fede esclusivamente i produttori o i distributori competenti, che devono essere contattati direttamente (link di richiesta disponibile per ciascun materiale). I contenuti sono redatti con la dovuta cura e secondo le migliori conoscenze disponibili; tuttavia errori, omissioni o discrepanze non possono essere completamente esclusi. L'editore del database mtextur, h2c GmbH, così come i produttori e i distributori indicati, declinano espressamente qualsiasi responsabilità, diretta o indiretta, inclusi danni consequenziali, incidentali o perdite economiche, derivanti dall'uso del database mtextur o delle schede tecniche mtextur. La responsabilità è assunta esclusivamente in caso di dolo.

Lungo max. / Format	Lunghezza = 1200 mm / Larghezza = 600 mm / Spessore = 25 mm
min. Formato	Lunghezza = 1200 mm / Larghezza = 600 mm / Spessore = 25 mm
Peso	8.21 kg/Stk
Conduttività termica	0.081 W/mK
Factor U	2.088 W/mK2
Brandkennziffer	RF 1
Valore di scorrimento	0.309
Certificati	ECO 1 zertifiziert

Avvertenza legale importante sull'utilizzo del database mtextur e della scheda tecnica mtextur

Il database mtextur e le schede tecniche mtextur presentano una selezione di materiali da costruzione digitalizzati, classificati per tipologia di materiale, sottotipologia, gamma cromatica, ambito di applicazione, produttore e linea di prodotto. Tutti i contenuti sono forniti esclusivamente a scopo informativo e di supporto alla progettazione e sono non vincolanti. L'aspetto cromatico, la trama, le caratteristiche superficiali e la scala delle texture CAD & BIM possono differire dai prodotti effettivamente forniti dai rispettivi produttori. Non viene fornita alcuna dichiarazione o garanzia in merito all'accuratezza o alla completezza delle rappresentazioni digitali. Per campioni vincolanti, specifiche tecniche e informazioni specifiche di prodotto, fanno fede esclusivamente i produttori o i distributori competenti, che devono essere contattati direttamente (link di richiesta disponibile per ciascun materiale). I contenuti sono redatti con la dovuta cura e secondo le migliori conoscenze disponibili; tuttavia errori, omissioni o discrepanze non possono essere completamente esclusi. L'editore del database mtextur, h2c GmbH, così come i produttori e i distributori indicati, declinano espressamente qualsiasi responsabilità, diretta o indiretta, inclusi danni consequenziali, incidentali o perdite economiche, derivanti dall'uso del database mtextur o delle schede tecniche mtextur. La responsabilità è assunta esclusivamente in caso di dolo.



dietrich
dämmen | gestalten | schützen

ALZADO

V-Line 1 way 10 - RAL 3005 | Weinrot
5 UNIAKUSTIK V-Line | Tabla RAL
Dietrich Isol AG Schweiz

<https://www.dietrich-isol.ch> | info@dietrich-isol.ch

Tipo
material: **Madera | Panel acústico**

mtextur ID	109114
Fabricante	Dietrich Isol AG Schweiz
Email fabricante	info@dietrich-isol.ch
Línea de producto	5 UNIAKUSTIK V-Line Tabla RAL
Nombre material	V-Line 1 way 10 – RAL 3005 Weinrot
Tipo material	Madera / Panel acústico
eBKP	C 2.2 Internal walls / G 3.2 Finished wall coverings / G 4.2 Finished ceiling coverings
IFC	IfcWall / IfcCovering
Área de aplicación	Interior / Pared / Techo
Zonas de entrega	LI / CH
Tamaño de la textura CAD y BIM	Altura: 2400.0 mm / Anchura: 2400.0 mm

Aviso legal importante sobre el uso de la base de datos mtextur y la ficha técnica mtextur

La base de datos mtextur y las fichas técnicas mtextur presentan una selección de materiales de construcción digitalizados, clasificados por tipo de material, subtipo, gama cromática, ámbito de aplicación, fabricante y línea de producto. Todos los contenidos se proporcionan exclusivamente con fines informativos y de apoyo a la planificación y son no vinculantes. La apariencia del color, el patrón, las características de la superficie y la escala de las texturas CAD & BIM pueden diferir de los productos reales suministrados por los respectivos fabricantes. No se ofrece ninguna declaración ni garantía sobre la exactitud o integridad de las representaciones digitales. Para muestras vinculantes, especificaciones técnicas e información específica del producto, únicamente serán determinantes los fabricantes o distribuidores correspondientes, a los que deberá contactarse directamente (enlace de consulta disponible para cada material). Los contenidos se elaboran con la debida diligencia y según el mejor conocimiento disponible; no obstante, no pueden excluirse completamente errores, omisiones o discrepancias. La editora de la base de datos mtextur, h2c GmbH, así como los fabricantes y distribuidores indicados, declinan expresamente cualquier responsabilidad, directa o indirecta, incluidos daños consecuenciales, incidentales o pérdidas económicas, derivados del uso de la base de datos mtextur o de las fichas técnicas mtextur. La responsabilidad solo se asumirá en caso de conducta dolosa.

Longitud máxima / Formato	Longitud = 1200 mm / Anchura = 600 mm / Espesor = 25 mm
min. Formato	Longitud = 1200 mm / Anchura = 600 mm / Espesor = 25 mm
Peso material	8.21 kg/Stk
Conductividad térmica	0.081 W/mK
Factor U	2.088 W/mK2
Brandkennziffer	RF 1
Valor de deslizamiento	0.309
Certificados	ECO 1 zertifiziert

Aviso legal importante sobre el uso de la base de datos mtextur y la ficha técnica mtextur

La base de datos mtextur y las fichas técnicas mtextur presentan una selección de materiales de construcción digitalizados, clasificados por tipo de material, subtipo, gama cromática, ámbito de aplicación, fabricante y línea de producto. Todos los contenidos se proporcionan exclusivamente con fines informativos y de apoyo a la planificación y son no vinculantes. La apariencia del color, el patrón, las características de la superficie y la escala de las texturas CAD & BIM pueden diferir de los productos reales suministrados por los respectivos fabricantes. No se ofrece ninguna declaración ni garantía sobre la exactitud o integridad de las representaciones digitales. Para muestras vinculantes, especificaciones técnicas e información específica del producto, únicamente serán determinantes los fabricantes o distribuidores correspondientes, a los que deberá contactarse directamente (enlace de consulta disponible para cada material). Los contenidos se elaboran con la debida diligencia y según el mejor conocimiento disponible; no obstante, no pueden excluirse completamente errores, omisiones o discrepancias. La editora de la base de datos mtextur, h2c GmbH, así como los fabricantes y distribuidores indicados, declinan expresamente cualquier responsabilidad, directa o indirecta, incluidos daños consecuenciales, incidentales o pérdidas económicas, derivados del uso de la base de datos mtextur o de las fichas técnicas mtextur. La responsabilidad solo se asumirá en caso de conducta dolosa.

dietrich
dämmen | gestalten | schützen



VISTA

V-Line 1 way 10 - RAL 3005 | Weinrot
5 UNIAKUSTIK V-Line | Cores RAL
Dietrich Isol AG Schweiz

<https://www.dietrich-isol.ch> | info@dietrich-isol.ch

Tipo: Madeira | Painel acústico

ID mtextur	109114
Fabricante	Dietrich Isol AG Schweiz
Email do Fabricante	info@dietrich-isol.ch
Linha de produto	5 UNIAKUSTIK V-Line Cores RAL
Nome do material	V-Line 1 way 10 - RAL 3005 Weinrot
Tipo	Madeira / Painel acústico
eBKP	C 2.2 Internal walls / G 3.2 Finished wall coverings / G 4.2 Finished ceiling coverings
IFC	IfcWall / IfcCovering
Área de aplicação	Interior / Parede / Cobertor
Zonas de Entrega	LI / CH
Tamanho da textura CAD & BIM	Altura: 2400.0 mm / Largura: 2400.0 mm

Aviso legal importante sobre a utilização da base de dados mtextur e da ficha técnica mtextur

A base de dados mtextur e as fichas técnicas mtextur apresentam uma seleção de materiais de construção digitalizados, classificados por tipo de material, subtipo, gama cromática, âmbito de aplicação, fabricante e linha de produto. Todos os conteúdos são fornecidos exclusivamente para fins informativos e de apoio ao planeamento e são não vinculativos. A aparência da cor, o padrão, as características da superfície e a escala das texturas CAD & BIM podem diferir dos produtos efetivamente fornecidos pelos respetivos fabricantes. Não é feita qualquer declaração ou garantia quanto à exatidão ou integridade das representações digitais. Para amostras vinculativas, especificações técnicas e informações específicas do produto, apenas os fabricantes ou distribuidores correspondentes são determinantes, devendo ser contactados diretamente (link de pedido disponível para cada material). Os conteúdos são elaborados com o devido cuidado e de acordo com o melhor conhecimento disponível; no entanto, não podem ser totalmente excluídos erros, omissões ou discrepâncias. A editora da base de dados mtextur, h2c GmbH, bem como os fabricantes e distribuidores indicados, declinam expressamente qualquer responsabilidade, direta ou indireta, incluindo danos consequenciais, incidentais ou perdas económicas, resultantes da utilização da base de dados mtextur ou das fichas técnicas mtextur. A responsabilidade apenas será assumida em caso de conduta dolosa.

Max. Comprimento / Formato	Comprimento = 1200 mm / Largura = 600 mm / Espessura = 25 mm
min. Formato	Comprimento = 1200 mm / Largura = 600 mm / Espessura = 25 mm
Peso	8.21 kg/Stk
Condutibilidade térmica	0.081 W/mK
Factor U	2.088 W/mK2
Brandkennziffer	RF 1
Valor deslizante	0.309
Certificados	ECO 1 zertifiziert

Aviso legal importante sobre a utilização da base de dados mtextur e da ficha técnica mtextur

A base de dados mtextur e as fichas técnicas mtextur apresentam uma seleção de materiais de construção digitalizados, classificados por tipo de material, subtipo, gama cromática, âmbito de aplicação, fabricante e linha de produto. Todos os conteúdos são fornecidos exclusivamente para fins informativos e de apoio ao planeamento e são não vinculativos. A aparência da cor, o padrão, as características da superfície e a escala das texturas CAD & BIM podem diferir dos produtos efetivamente fornecidos pelos respetivos fabricantes. Não é feita qualquer declaração ou garantia quanto à exatidão ou integridade das representações digitais. Para amostras vinculativas, especificações técnicas e informações específicas do produto, apenas os fabricantes ou distribuidores correspondentes são determinantes, devendo ser contactados diretamente (link de pedido disponível para cada material). Os conteúdos são elaborados com o devido cuidado e de acordo com o melhor conhecimento disponível; no entanto, não podem ser totalmente excluídos erros, omissões ou discrepâncias. A editora da base de dados mtextur, h2c GmbH, bem como os fabricantes e distribuidores indicados, declinam expressamente qualquer responsabilidade, direta ou indireta, incluindo danos consequenciais, incidentais ou perdas económicas, resultantes da utilização da base de dados mtextur ou das fichas técnicas mtextur. A responsabilidade apenas será assumida em caso de conduta dolosa.