

ANSICHT

07 P.10 Hellgrau
DACHRAUTE KLEIN
PREFA

<http://www.prefa.ch/de/> | office.ch@prefa.com

Materialtyp: Metall | Dach

OBERFLÄCHE P.10

Die perfekte Ergänzung: Unser kleinformatischen Dachrauten setzt großartige Akzente bei Türmchen, Vordächern und Kaminen.

mtextur ID	62499
Hersteller	PREFA
Hersteller-Email	office.ch@prefa.com
Produktlinie	DACHRAUTE KLEIN
Produktlinien Info	Die perfekte Ergänzung: Unser kleinformatigen Dachrauten setzt großartige Akzente bei Türmchen, Vordächern und Kaminen.
Materialname	07 P.10 Hellgrau
Materialtyp	Metall / Dach
Material Info	OBERFLÄCHE P.10
eBKP	C 4.4 Dachkonstruktion / F 1.3 Geneigtes Dach
IFC	IfcRoof / IfcSlab / IfcCovering
Anwendungsbereich	Aussen / Dach
Lieferzonen	LI / NO / SE / GB / US / DK / BE / AT / IT / FR / NL / LU / DE / CH

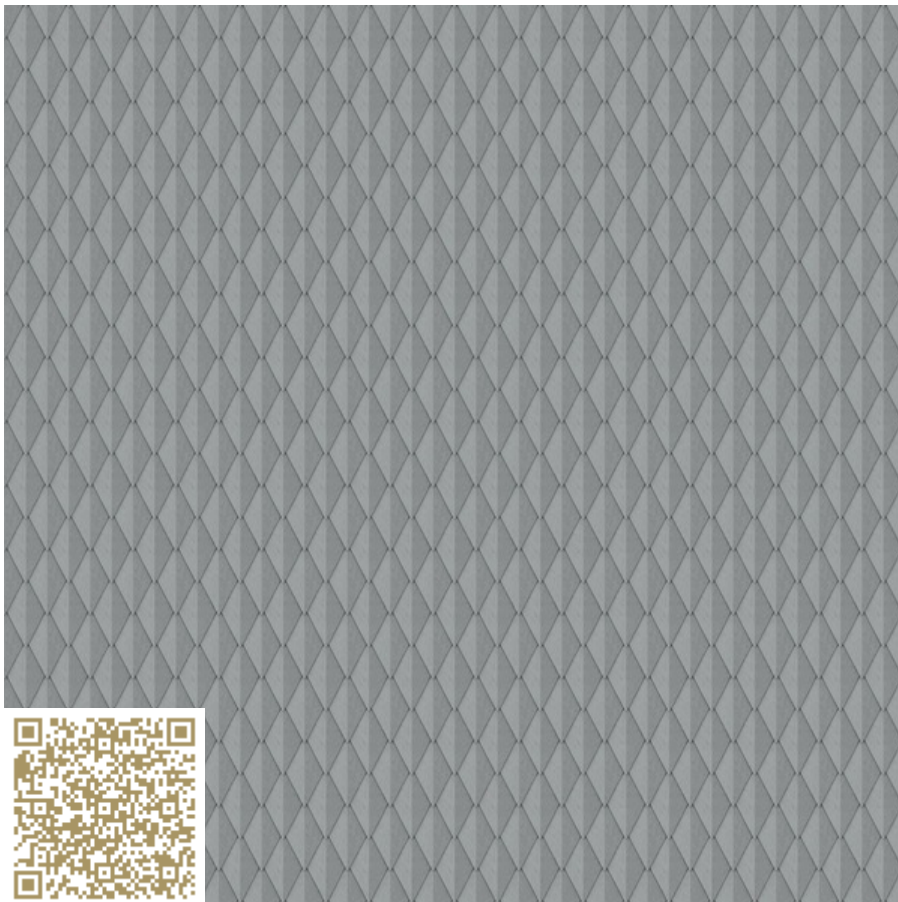
Wichtige rechtliche hinweise zur benutzung der mtextur-datenbank und des mtextur-datenblatts

Die mtextur-Datenbank und die mtextur-Datenblätter zeigen eine Auswahl digitalisierter Baumaterialien, gegliedert nach Materialtyp, Subtyp, Farbbereich, Anwendungsbereich, Hersteller und Produktlinie. Die dargestellten Inhalte dienen ausschliesslich der Information und planerischen Unterstützung und sind nicht verbindlich. Die Farbwirkung, Musterung, Oberflächenanmutung und Massstäblichkeit der CAD- & BIM-Texturen können von den realen Produkten der Hersteller abweichen. Eine verbindliche Übereinstimmung kann nicht gewährleistet werden. Für verbindliche Muster, technische Angaben und produktspezifische Details ist ausschliesslich der jeweilige Hersteller oder Vertriebspartner massgebend (Anfrage-Link beim Material). Die Inhalte werden nach bestem Wissen und mit Sorgfalt zusammengestellt. Fehler, Unvollständigkeiten oder Abweichungen können jedoch nicht vollständig ausgeschlossen werden. Die Herausgeberin, die h2c GmbH, übernimmt - ebenso wie die aufgeführten Hersteller und Vertriebe - keine Haftung für die Richtigkeit und Vollständigkeit der Angaben sowie für direkte oder indirekte Schäden oder Folgeschäden, die aus der Nutzung der mtextur-Datenbank oder der mtextur-Datenblätter entstehen. Eine Haftung besteht ausschliesslich bei vorsätzlichem Handeln.

Materialgewicht	3.0 kg/m ²
Kennwerte Info	Mit kleinformatischen Dachrauten aus farbbeschichtetem Aluminium können architektonische Besonderheiten wirkungsvoll hervorgehoben werden. Kleinere Fassadenflächen, Giebel, Schornsteine oder Erker lassen sich formschön und mit Liebe zum Detail eindecken. Optisch ansprechende Farbmuster lassen jedes Objekt einzigartig werden. Besonders reizvoll ist es, die kleinen Dachrauten mit mit anderen Fassadenelementen zu kombinieren.

Wichtige rechtliche hinweise zur benutzung der mtextur-datenbank und des mtextur-datenblatts

Die mtextur-Datenbank und die mtextur-Datenblätter zeigen eine Auswahl digitalisierter Baumaterialien, gegliedert nach Materialtyp, Subtyp, Farbbereich, Anwendungsbereich, Hersteller und Produktlinie. Die dargestellten Inhalte dienen ausschliesslich der Information und planerischen Unterstützung und sind nicht verbindlich. Die Farbwirkung, Musterung, Oberflächenanmutung und Massstäblichkeit der CAD- & BIM-Texturen können von den realen Produkten der Hersteller abweichen. Eine verbindliche Übereinstimmung kann nicht gewährleistet werden. Für verbindliche Muster, technische Angaben und produktspezifische Details ist ausschliesslich der jeweilige Hersteller oder Vertriebspartner massgebend (Anfrage-Link beim Material). Die Inhalte werden nach bestem Wissen und mit Sorgfalt zusammengestellt. Fehler, Unvollständigkeiten oder Abweichungen können jedoch nicht vollständig ausgeschlossen werden. Die Herausgeberin, die h2c GmbH, übernimmt - ebenso wie die aufgeführten Hersteller und Vertriebe - keine Haftung für die Richtigkeit und Vollständigkeit der Angaben sowie für direkte oder indirekte Schäden oder Folgeschäden, die aus der Nutzung der mtextur-Datenbank oder der mtextur-Datenblätter entstehen. Eine Haftung besteht ausschliesslich bei vorsätzlichem Handeln.



VIEW

07 P.10 Hellgrau
DACHRAUTE KLEIN
PREFA

<http://www.prefa.ch/de/> | office.ch@prefa.com

Type: Metal | Roof

OBERFLÄCHE P.10

Die perfekte Ergänzung: Unser kleinformatischen Dachrauten setzt großartige Akzente bei Türmchen, Vordächern und Kaminen.

mtextur ID	62499
Manufacturer	PREFA
Manufacturer-Email	office.ch@prefa.com
Product Line	DACHRAUTE KLEIN
Product Line Info	Die perfekte Ergänzung: Unser kleinformatigen Dachrauten setzt großartige Akzente bei Türmchen, Vordächern und Kaminen.
Material Name	07 P.10 Hellgrau
Type	Metal / Roof
Material Info	OBERFLÄCHE P.10
eBKP	C 4.4 Roof structure, roof slabs / F 1.3 Pitched roofs
IFC	IfcRoof / IfcSlab / IfcCovering
Area of application	Outside / Roof
Delivery zones	LI / NO / SE / GB / US / DK / BE / AT / IT / FR / NL / LU / DE / CH

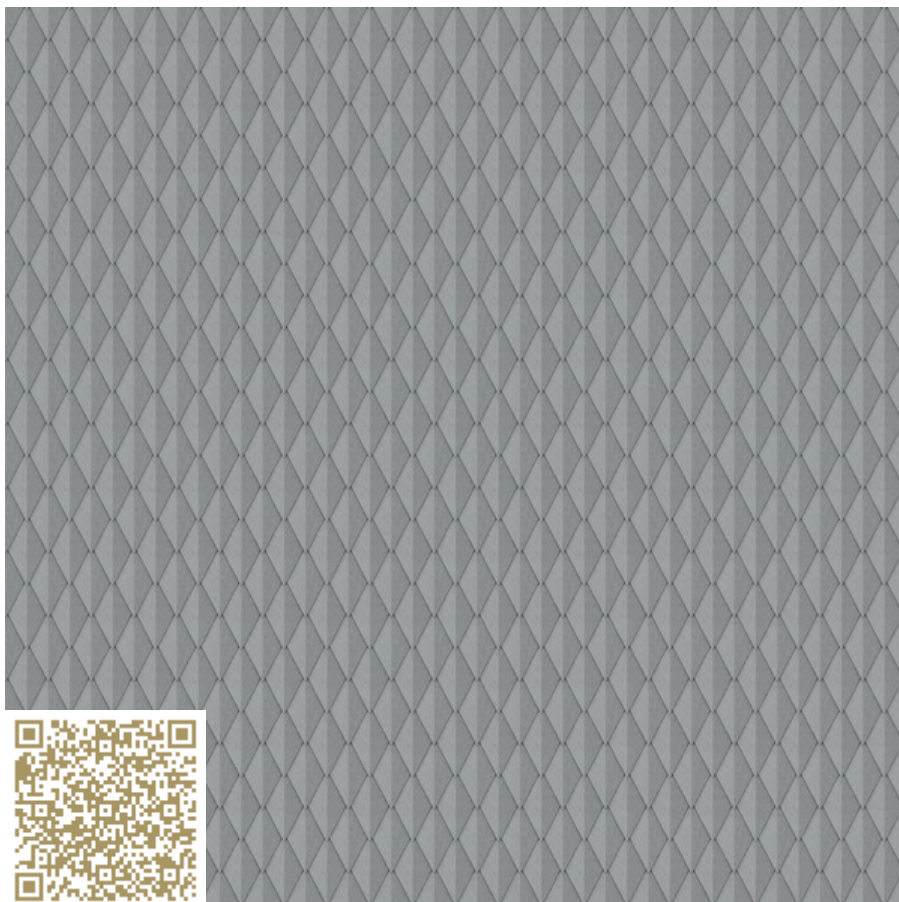
Important legal notice regarding the use of the mtextur database and the mtextur datasheet

The mtextur database and the mtextur datasheets present a selection of digitally processed building materials, categorised by material type, subtype, colour range, field of application, manufacturer and product line. All content is provided for information and planning support purposes only and is non-binding. The colour appearance, pattern, surface characteristics and scale accuracy of the CAD & BIM textures may differ from the actual products supplied by the respective manufacturers. A binding or exact match cannot be guaranteed. For binding samples, technical specifications and product-specific details, only the respective manufacturer or distributor shall be authoritative. Please contact them directly for such information (enquiry link provided with the material). The content is compiled with due care and to the best of our knowledge. However, errors, omissions or deviations cannot be entirely excluded. The publisher of the mtextur database, h2c GmbH, as well as the listed manufacturers and distributors, accept no liability for the accuracy or completeness of the information provided, nor for any direct or indirect damages or consequential losses arising from the use of the mtextur database or the mtextur datasheets. Liability shall apply exclusively in cases of wilful misconduct.

Weight	3.0 kg/m ²
Characteristics Info	Mit kleinformatischen Dachrauten aus farbbeschichtetem Aluminium können architektonische Besonderheiten wirkungsvoll hervorgehoben werden. Kleinere Fassadenflächen, Giebel, Schornsteine oder Erker lassen sich formschön und mit Liebe zum Detail eindecken. Optisch ansprechende Farbmuster lassen jedes Objekt einzigartig werden. Besonders reizvoll ist es, die kleinen Dachrauten mit mit anderen Fassadenelementen zu kombinieren.

Important legal notice regarding the use of the mtextur database and the mtextur datasheet

The mtextur database and the mtextur datasheets present a selection of digitally processed building materials, categorised by material type, subtype, colour range, field of application, manufacturer and product line. All content is provided for information and planning support purposes only and is non-binding. The colour appearance, pattern, surface characteristics and scale accuracy of the CAD & BIM textures may differ from the actual products supplied by the respective manufacturers. A binding or exact match cannot be guaranteed. For binding samples, technical specifications and product-specific details, only the respective manufacturer or distributor shall be authoritative. Please contact them directly for such information (enquiry link provided with the material). The content is compiled with due care and to the best of our knowledge. However, errors, omissions or deviations cannot be entirely excluded. The publisher of the mtextur database, h2c GmbH, as well as the listed manufacturers and distributors, accept no liability for the accuracy or completeness of the information provided, nor for any direct or indirect damages or consequential losses arising from the use of the mtextur database or the mtextur datasheets. Liability shall apply exclusively in cases of wilful misconduct.



VUE FRONTALE

07 P.10 Gris souris **PETIT LOSANGE DE TOITURE** **PREFA**

<http://www.prefa.ch/de/> | office.ch@prefa.com

Type: Métal | Toiture

Surface P.10

Les losanges de toiture petit format en aluminium laqué permettent de mettre en valeur les particularités architectoniques d'un bâtiment. Ils permettent de couvrir façades de petite surface, pignons, cheminées ou oriels de façon élégante et avec le souci du détail.

mtextur ID	62499
Producteur	PREFA
Corriel producteur	office.ch@prefa.com
Ligne de produit	PETIT LOSANGE DE TOITURE
Infos ligne de produit	Les losanges de toiture petit format en aluminium laqué permettent de mettre en valeur les particularités architectoniques d'un bâtiment. Ils permettent de couvrir façades de petite surface, pignons, cheminées ou oriels de façon élégante et avec le souci du détail.
Nom du matériel	07 P.10 Gris souris
Type	Métal / Toiture
Info matériel	Surface P.10
eBKP	C 4.4 Toitures / F 1.3 Toitures inclinées
IFC	IfcRoof / IfcSlab / IfcCovering
Zone d'application	Extérieur / Toit
Zones de livraison	LI / NO / SE / GB / US / DK / BE / AT / IT / FR / NL / LU / DE / CH

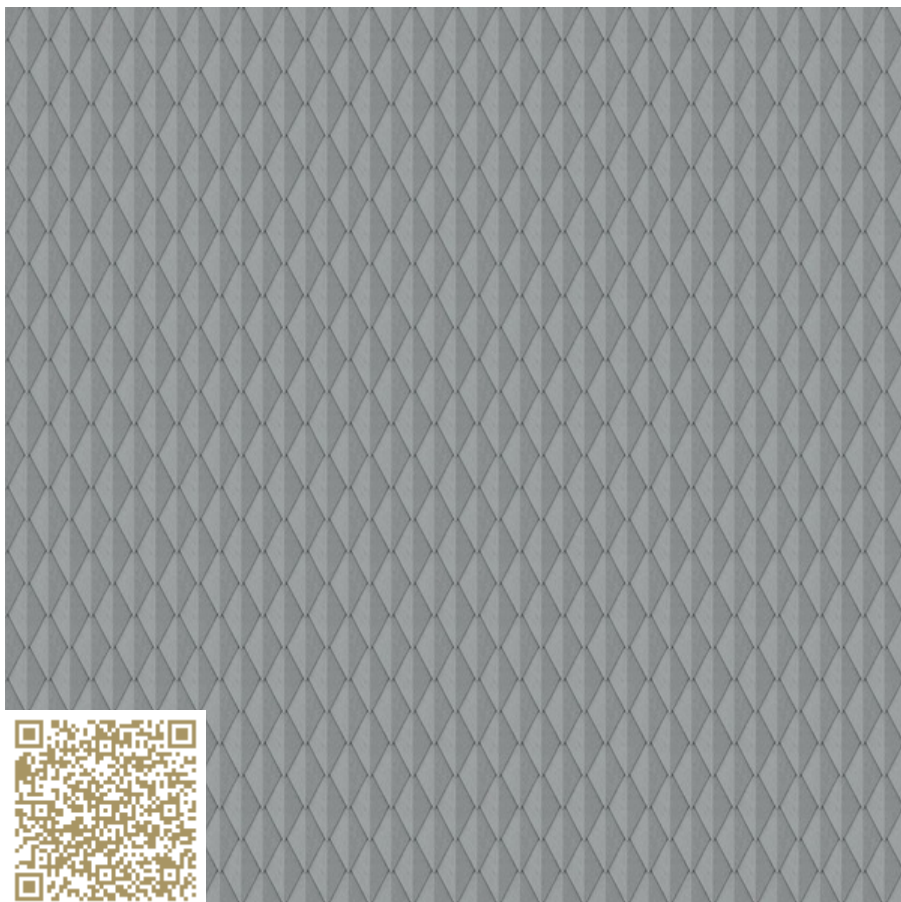
Avis juridique important concernant l'utilisation de la base de données mtextur et de la fiche technique mtextur

La base de données mtextur et les fiches techniques mtextur présentent une sélection de matériaux de construction numérisés, classés par type de matériau, sous-type, gamme de couleurs, domaine d'application, fabricant et ligne de produits. L'ensemble des contenus est fourni à titre informatif et d'aide à la planification uniquement et est non contractuel. L'apparence des couleurs, la trame, l'aspect de surface et l'échelle des textures CAD & BIM peuvent différer des produits réellement fournis par les fabricants concernés. Aucune garantie n'est donnée quant à l'exactitude ou à l'exhaustivité des représentations numériques. Pour des échantillons contractuels, des spécifications techniques et des informations spécifiques aux produits, seuls les fabricants ou distributeurs concernés font foi. Il convient de les contacter directement à cet effet (lien de demande disponible pour chaque matériau). Les contenus sont élaborés avec soin et selon les meilleures connaissances disponibles. Toutefois, des erreurs, omissions ou divergences peuvent subsister. L'éditrice de la base de données mtextur, h2c GmbH, ainsi que les fabricants et distributeurs mentionnés, déclinent expressément toute responsabilité, directe ou indirecte, y compris pour tout dommage consécutif, accessoire ou perte économique, résultant de l'utilisation de la base de données mtextur ou des fiches techniques mtextur. La responsabilité n'est engagée qu'en cas de faute intentionnelle.

Poids	3.0 kg/m ²
Info paramètre	Mit kleinformatischen Dachrauten aus farbbeschichtetem Aluminium können architektonische Besonderheiten wirkungsvoll hervorgehoben werden. Kleinere Fassadenflächen, Giebel, Schornsteine oder Erker lassen sich formschön und mit Liebe zum Detail eindecken. Optisch ansprechende Farbmuster lassen jedes Objekt einzigartig werden. Besonders reizvoll ist es, die kleinen Dachrauten mit mit anderen Fassadenelementen zu kombinieren.

Avis juridique important concernant l'utilisation de la base de données mtextur et de la fiche technique mtextur

La base de données mtextur et les fiches techniques mtextur présentent une sélection de matériaux de construction numérisés, classés par type de matériau, sous-type, gamme de couleurs, domaine d'application, fabricant et ligne de produits. L'ensemble des contenus est fourni à titre informatif et d'aide à la planification uniquement et est non contractuel. L'apparence des couleurs, la trame, l'aspect de surface et l'échelle des textures CAD & BIM peuvent différer des produits réellement fournis par les fabricants concernés. Aucune garantie n'est donnée quant à l'exactitude ou à l'exhaustivité des représentations numériques. Pour des échantillons contractuels, des spécifications techniques et des informations spécifiques aux produits, seuls les fabricants ou distributeurs concernés font foi. Il convient de les contacter directement à cet effet (lien de demande disponible pour chaque matériau). Les contenus sont élaborés avec soin et selon les meilleures connaissances disponibles. Toutefois, des erreurs, omissions ou divergences peuvent subsister. L'éditrice de la base de données mtextur, h2c GmbH, ainsi que les fabricants et distributeurs mentionnés, déclinent expressément toute responsabilité, directe ou indirecte, y compris pour tout dommage consécutif, accessoire ou perte économique, résultant de l'utilisation de la base de données mtextur ou des fiches techniques mtextur. La responsabilité n'est engagée qu'en cas de faute intentionnelle.



AANZICHT

07 P.10 Hellgrau
DACHRAUTE KLEIN
PREFA

<http://www.prefa.ch/de/> | office.ch@prefa.com

Type: Metaal | Dak

OBERFLÄCHE P.10

Die perfekte Ergänzung: Unser kleinformatischen Dachrauten setzt großartige Akzente bei Türmchen, Vordächern und Kaminen.

mtextur ID	62499
Fabrikant	PREFA
Fabrikant e-mail	office.ch@prefa.com
Productlijn	DACHRAUTE KLEIN
Productlijn Info	Die perfekte Ergänzung: Unser kleinformatigen Dachrauten setzt großartige Akzente bei Türmchen, Vordächern und Kaminen.
Materiaalnaam	07 P.10 Hellgrau
Type	Metaal / Dak
Materiaalinfo	OBERFLÄCHE P.10
eBKP	C 4.4 Roof structure, roof slabs / F 1.3 Pitched roofs
IFC	IfcRoof / IfcSlab / IfcCovering
Toepassingsgebied	Buiten / Dak
Leveringszones	LI / NO / SE / GB / US / DK / BE / AT / IT / FR / NL / LU / DE / CH

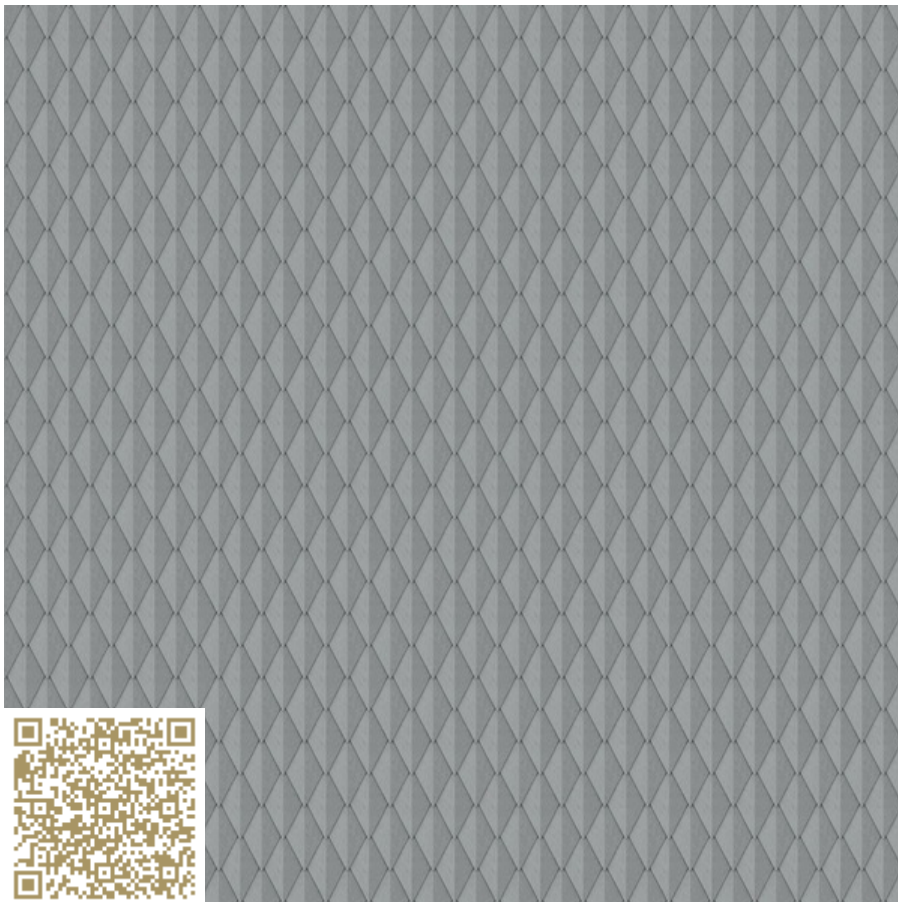
Belangrijke juridische kennisgeving over het gebruik van de mtextur-database en het mtextur-datablad

De mtextur-database en de mtextur-databladeren tonen een selectie van digitaal verwerkte bouwmaterialen, ingedeeld naar materiaaltipe, subtype, kleurengamma, toepassingsgebied, fabrikant en productlijn. Alle inhoud wordt verstrekt uitsluitend voor informatieve doeleinden en ter ondersteuning van de planning en is niet bindend. De kleurweergave, het patroon, de oppervlakte-eigenschappen en de schaal van de CAD & BIM-texturen kunnen afwijken van de daadwerkelijk door de betreffende fabrikanten geleverde producten. Er wordt geen verklaring of garantie gegeven met betrekking tot de juistheid of volledigheid van de digitale weergaven. Voor bindende monsters, technische specificaties en productspecifieke informatie zijn uitsluitend de betreffende fabrikanten of distributeurs bepalend en dienen rechtstreeks te worden gecontacteerd (aanvraaglink beschikbaar per materiaal). De inhoud is met de nodige zorg en naar beste weten samengesteld; fouten, onvolledigheden of afwijkingen kunnen echter niet volledig worden uitgesloten. De uitgever van de mtextur-database, h2c GmbH, evenals de vermelde fabrikanten en distributeurs, wijzen uitdrukkelijk iedere aansprakelijkheid af, direct of indirect, met inbegrip van gevolgschade, incidentele schade of economische verliezen, voortvloeiend uit het gebruik van de mtextur-database of de mtextur-databladeren. Aansprakelijkheid wordt uitsluitend aanvaard in geval van opzettelijk handelen.

Soortelijk gewicht	3.0 kg/m ²
Eigenschappen	Mit kleinformatigen Dachrauten aus farbbeschichtetem Aluminium können architektonische Besonderheiten wirkungsvoll hervorgehoben werden. Kleinere Fassadenflächen, Giebel, Schornsteine oder Erker lassen sich formschön und mit Liebe zum Detail eindecken. Optisch ansprechende Farbmuster lassen jedes Objekt einzigartig werden. Besonders reizvoll ist es, die kleinen Dachrauten mit mit anderen Fassadenelementen zu kombinieren.

Belangrijke juridische kennisgeving over het gebruik van de mtextur-database en het mtextur-datablad

De mtextur-database en de mtextur-databladeren tonen een selectie van digitaal verwerkte bouwmaterialen, ingedeeld naar materiaaltipe, subtype, kleurengamma, toepassingsgebied, fabrikant en productlijn. Alle inhoud wordt verstrekt uitsluitend voor informatieve doeleinden en ter ondersteuning van de planning en is niet bindend. De kleurweergave, het patroon, de oppervlakte-eigenschappen en de schaal van de CAD & BIM-texturen kunnen afwijken van de daadwerkelijk door de betreffende fabrikanten geleverde producten. Er wordt geen verklaring of garantie gegeven met betrekking tot de juistheid of volledigheid van de digitale weergaven. Voor bindende monsters, technische specificaties en productspecifieke informatie zijn uitsluitend de betreffende fabrikanten of distributeurs bepalend en dienen rechtstreeks te worden gecontacteerd (aanvraaglink beschikbaar per materiaal). De inhoud is met de nodige zorg en naar beste weten samengesteld; fouten, onvolledigheden of afwijkingen kunnen echter niet volledig worden uitgesloten. De uitgever van de mtextur-database, h2c GmbH, evenals de vermelde fabrikanten en distributeurs, wijzen uitdrukkelijk iedere aansprakelijkheid af, direct of indirect, met inbegrip van gevolgschade, incidentele schade of economische verliezen, voortvloeiend uit het gebruik van de mtextur-database of de mtextur-databladeren. Aansprakelijkheid wordt uitsluitend aanvaard in geval van opzettelijk handelen.



UDSIGT

07 P.10 Hellgrau **DACHRAUTE KLEIN** **PREFA**

<http://www.prefa.ch/de/> | office.ch@prefa.com

Type: Metal | Top, tag

OBERFLÄCHE P.10

Die perfekte Ergänzung: Unser kleinformatischen Dachrauten setzt großartige Akzente bei Türmchen, Vordächern und Kaminen.

mtextur ID	62499
Fabrikant	PREFA
Fabrikant e-mail	office.ch@prefa.com
produktlinie	DACHRAUTE KLEIN
produktlinieinfo	Die perfekte Ergänzung: Unser kleinformatigen Dachrauten setzt großartige Akzente bei Türmchen, Vordächern und Kaminen.
Materiale navn	07 P.10 Hellgrau
Type	Metal / Top, tag
Material Info	OBERFLÄCHE P.10
eBKP	C 4.4 Roof structure, roof slabs / F 1.3 Pitched roofs
IFC	IfcRoof / IfcSlab / IfcCovering
Anvendelsesområde	Uden for / Top, tag
Leveringszoner	LI / NO / SE / GB / US / DK / BE / AT / IT / FR / NL / LU / DE / CH

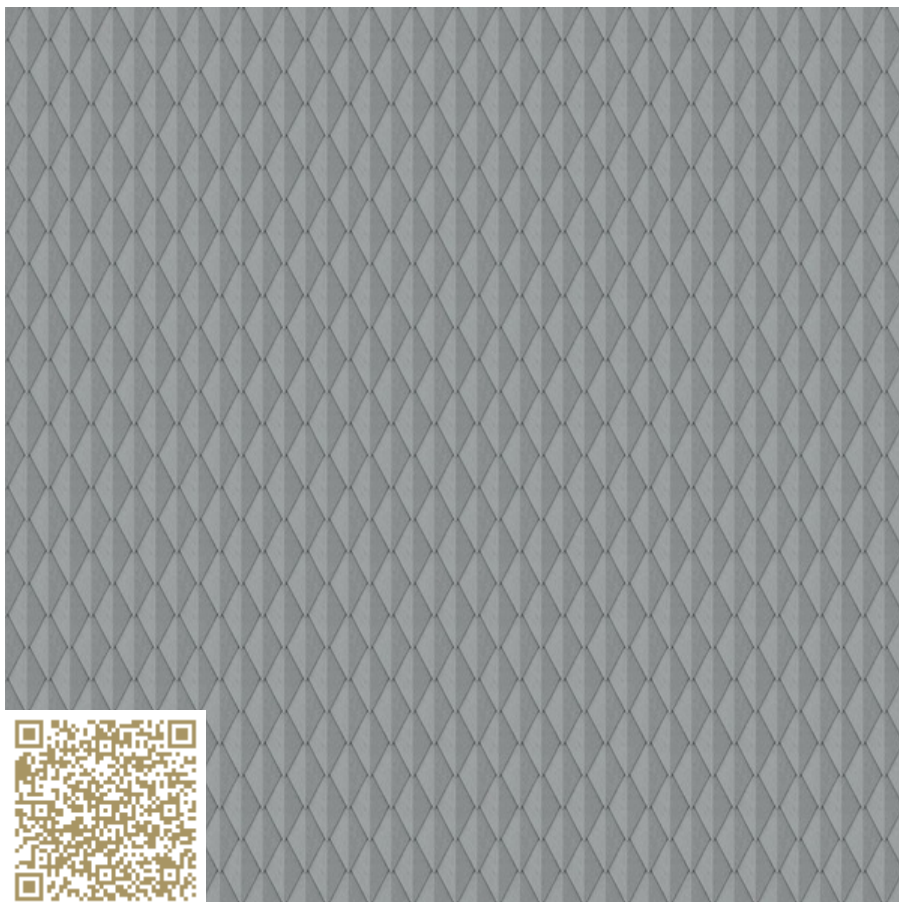
Vigtig juridisk meddelelse om brugen af mtextur-databasen og mtextur-databladet

mtextur-databasen og mtextur-databladene præsenterer et udvalg af digitaliserede byggematerialer, klassificeret efter materialetype, undertype, farveområde, anvendelsesområde, producent og produktlinje. Alt indhold stilles til rådighed udelukkende til informationsformål og som støtte i planlægningsprocessen og er ikke bindende. Farvegengivelse, mønster, overfladekarakteristika og skala for CAD & BIM-teksturer kan afvige fra de faktiske produkter, der leveres af de respektive producenter. Der gives ingen erklæring eller garanti for nøjagtigheden eller fuldstændigheden af de digitale fremstillinger. For bindende prøver, tekniske specifikationer og produktspecifikke oplysninger er udelukkende de relevante producenter eller distributører gældende og skal kontaktes direkte (forespørgselslink er tilgængeligt for hvert materiale). Indholdet er udarbejdet med behørig omhu og efter bedste viden; fejl, udeladelser eller afvigelser kan dog ikke fuldstændigt udelukkes. Udgiveren af mtextur-databasen, h2c GmbH, samt de anførte producenter og distributører fraskriver sig udtrykkeligt ethvert ansvar, direkte eller indirekte, herunder følgeskader, hændelige skader eller økonomiske tab, der måtte opstå som følge af brugen af mtextur-databasen eller mtextur-databladene. Ansvar påtages udelukkende i tilfælde af forsætlig handling.

Materialevægt	3.0 kg/m ²
Kendetegn	Mit kleinformatigen Dachrauten aus farbbeschichtetem Aluminium können architektonische Besonderheiten wirkungsvoll hervorgehoben werden. Kleinere Fassadenflächen, Giebel, Schornsteine oder Erker lassen sich formschön und mit Liebe zum Detail eindecken. Optisch ansprechende Farbmuster lassen jedes Objekt einzigartig werden. Besonders reizvoll ist es, die kleinen Dachrauten mit mit anderen Fassadenelementen zu kombinieren.

Vigtig juridisk meddelelse om brugen af mtextur-databasen og mtextur-databladet

mtextur-databasen og mtextur-databladene præsenterer et udvalg af digitaliserede byggematerialer, klassificeret efter materialetype, undertype, farveområde, anvendelsesområde, producent og produktlinje. Alt indhold stilles til rådighed udelukkende til informationsformål og som støtte i planlægningsprocessen og er ikke bindende. Farvegengivelse, mønster, overfladekarakteristika og skala for CAD & BIM-teksturer kan afvige fra de faktiske produkter, der leveres af de respektive producenter. Der gives ingen erklæring eller garanti for nøjagtigheden eller fuldstændigheden af de digitale fremstillinger. For bindende prøver, tekniske specifikationer og produktspecifikke oplysninger er udelukkende de relevante producenter eller distributører gældende og skal kontaktes direkte (forespørgselslink er tilgængeligt for hvert materiale). Indholdet er udarbejdet med behørig omhu og efter bedste viden; fejl, udeladelser eller afvigelser kan dog ikke fuldstændigt udelukkes. Udgiveren af mtextur-databasen, h2c GmbH, samt de anførte producenter og distributører fraskriver sig udtrykkeligt ethvert ansvar, direkte eller indirekte, herunder følgeskader, hændelige skader eller økonomiske tab, der måtte opstå som følge af brugen af mtextur-databasen eller mtextur-databladene. Ansvar påtages udelukkende i tilfælde af forsætlig handling.



VISTA FRONTALE

07 P.10 Hellgrau
DACHRAUTE KLEIN
PREFA

<http://www.prefa.ch/de/> | office.ch@prefa.com

Tipo: Metallo | Tetto

OBERFLÄCHE P.10

Die perfekte Ergänzung: Unser kleinformatischen Dachrauten setzt großartige Akzente bei Türmchen, Vordächern und Kaminen.

mtextur ID	62499
Produttore	PREFA
Email Produttore	office.ch@prefa.com
Linea di prodotto	DACHRAUTE KLEIN
Informazioni linea di prodotto	Die perfekte Ergänzung: Unser kleinformatigen Dachrauten setzt großartige Akzente bei Türmchen, Vordächern und Kaminen.
Nome del materiale	07 P.10 Hellgrau
Tipo	Metallo / Tetto
Informazioni materiale	OBERFLÄCHE P.10
eBKP	C 4.4 Struttura portante del tetto / F 1.3 Tetto inclinato
IFC	IfcRoof / IfcSlab / IfcCovering
Area di applicazione	Esterno / Tetto
Zone di consegna	LI / NO / SE / GB / US / DK / BE / AT / IT / FR / NL / LU / DE / CH

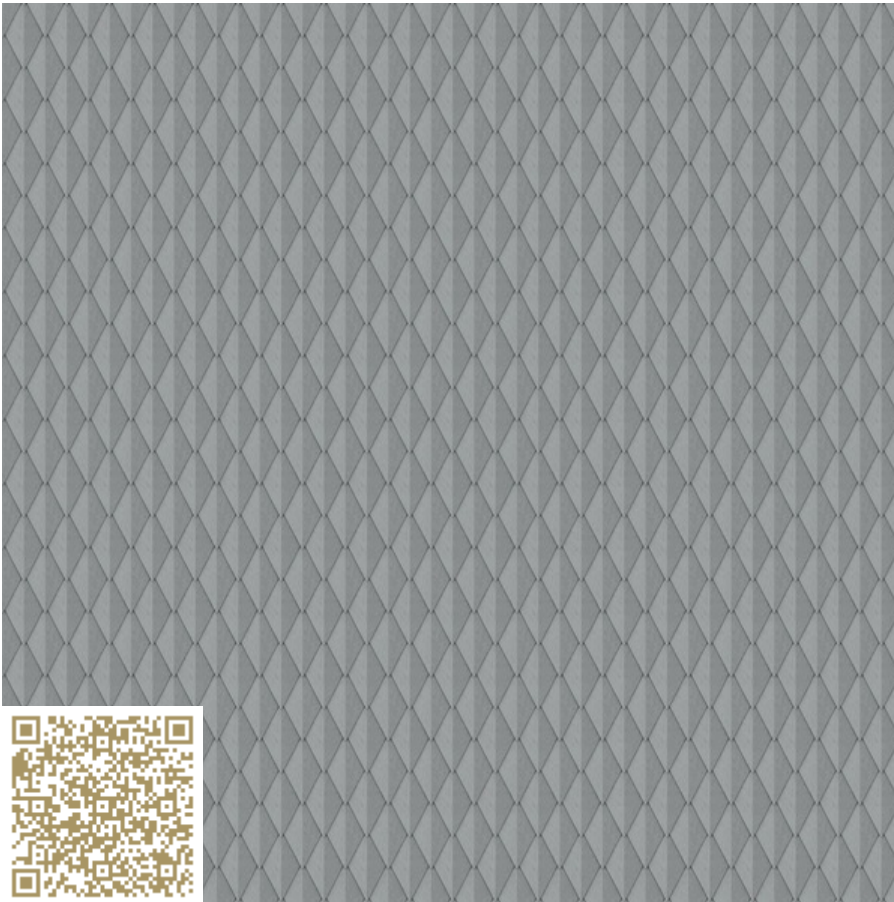
Avvertenza legale importante sull'utilizzo del database mtextur e della scheda tecnica mtextur

Il database mtextur e le schede tecniche mtextur presentano una selezione di materiali da costruzione digitalizzati, classificati per tipologia di materiale, sottotipologia, gamma cromatica, ambito di applicazione, produttore e linea di prodotto. Tutti i contenuti sono forniti esclusivamente a scopo informativo e di supporto alla progettazione e sono non vincolanti. L'aspetto cromatico, la trama, le caratteristiche superficiali e la scala delle texture CAD & BIM possono differire dai prodotti effettivamente forniti dai rispettivi produttori. Non viene fornita alcuna dichiarazione o garanzia in merito all'accuratezza o alla completezza delle rappresentazioni digitali. Per campioni vincolanti, specifiche tecniche e informazioni specifiche di prodotto, fanno fede esclusivamente i produttori o i distributori competenti, che devono essere contattati direttamente (link di richiesta disponibile per ciascun materiale). I contenuti sono redatti con la dovuta cura e secondo le migliori conoscenze disponibili; tuttavia errori, omissioni o discrepanze non possono essere completamente esclusi. L'editore del database mtextur, h2c GmbH, così come i produttori e i distributori indicati, declinano espressamente qualsiasi responsabilità, diretta o indiretta, inclusi danni consequenziali, incidentali o perdite economiche, derivanti dall'uso del database mtextur o delle schede tecniche mtextur. La responsabilità è assunta esclusivamente in caso di dolo.

Peso	3.0 kg/m ²
Caratteristiche	Mit kleinformatischen Dachrauten aus farbbeschichtetem Aluminium können architektonische Besonderheiten wirkungsvoll hervorgehoben werden. Kleinere Fassadenflächen, Giebel, Schornsteine oder Erker lassen sich formschön und mit Liebe zum Detail eindecken. Optisch ansprechende Farbmuster lassen jedes Objekt einzigartig werden. Besonders reizvoll ist es, die kleinen Dachrauten mit mit anderen Fassadenelementen zu kombinieren.

Avvertenza legale importante sull'utilizzo del database mtextur e della scheda tecnica mtextur

Il database mtextur e le schede tecniche mtextur presentano una selezione di materiali da costruzione digitalizzati, classificati per tipologia di materiale, sottotipologia, gamma cromatica, ambito di applicazione, produttore e linea di prodotto. Tutti i contenuti sono forniti esclusivamente a scopo informativo e di supporto alla progettazione e sono non vincolanti. L'aspetto cromatico, la trama, le caratteristiche superficiali e la scala delle texture CAD & BIM possono differire dai prodotti effettivamente forniti dai rispettivi produttori. Non viene fornita alcuna dichiarazione o garanzia in merito all'accuratezza o alla completezza delle rappresentazioni digitali. Per campioni vincolanti, specifiche tecniche e informazioni specifiche di prodotto, fanno fede esclusivamente i produttori o i distributori competenti, che devono essere contattati direttamente (link di richiesta disponibile per ciascun materiale). I contenuti sono redatti con la dovuta cura e secondo le migliori conoscenze disponibili; tuttavia errori, omissioni o discrepanze non possono essere completamente esclusi. L'editore del database mtextur, h2c GmbH, così come i produttori e i distributori indicati, declinano espressamente qualsiasi responsabilità, diretta o indiretta, inclusi danni consequenziali, incidentali o perdite economiche, derivanti dall'uso del database mtextur o delle schede tecniche mtextur. La responsabilità è assunta esclusivamente in caso di dolo.



ALZADO

07 P.10 Hellgrau
DACHRAUTE KLEIN
PREFA

<http://www.prefa.ch/de/> | office.ch@prefa.com

Tipo
material: Metal | Tejado

OBERFLÄCHE P.10

Die perfekte Ergänzung: Unser kleinformatigen Dachrauten setzt großartige Akzente bei Türmchen, Vordächern und Kaminen.

mtextur ID	62499
Fabricante	PREFA
Email fabricante	office.ch@prefa.com
Línea de producto	<u>DACHRAUTE KLEIN</u>
Detalles línea del producto	Die perfekte Ergänzung: Unser kleinformatigen Dachrauten setzt großartige Akzente bei Türmchen, Vordächern und Kaminen.
Nombre material	07 P.10 Hellgrau
Tipo material	Metal / Tejado
Información material	OBERFLÄCHE P.10
eBKP	C 4.4 Roof structure, roof slabs / F 1.3 Pitched roofs
IFC	IfcRoof / IfcSlab / IfcCovering
Área de aplicación	Exterior / Techo
Zonas de entrega	LI / NO / SE / GB / US / DK / BE / AT / IT / FR / NL / LU / DE / CH

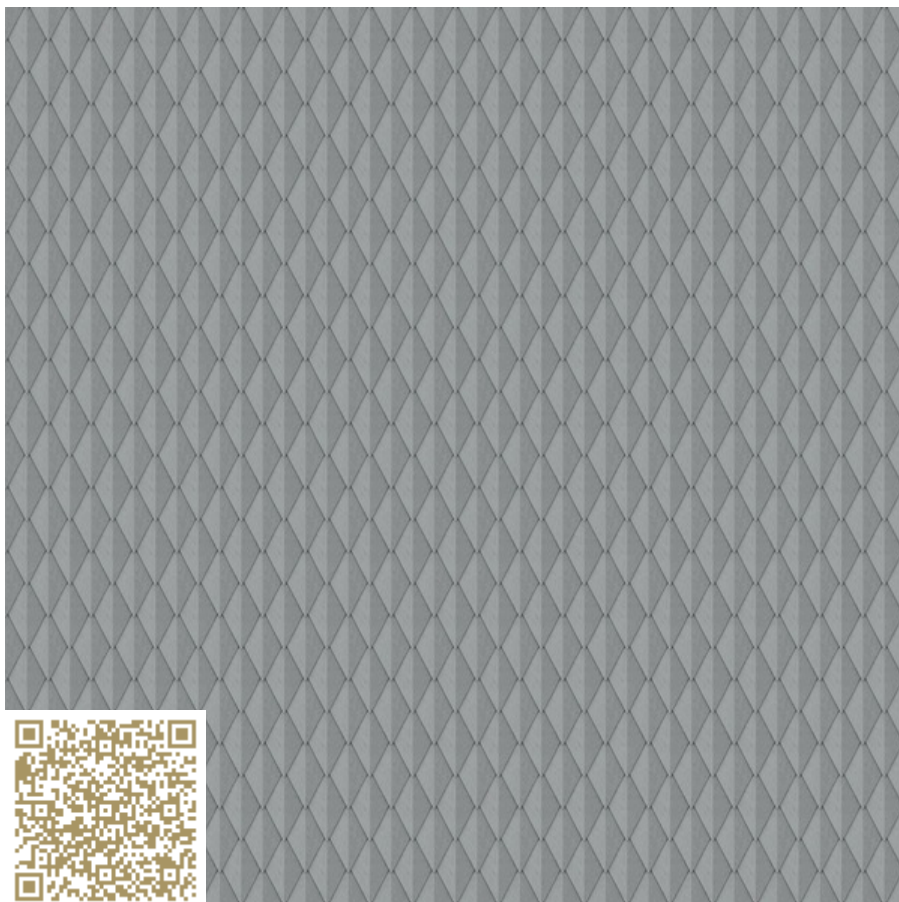
Aviso legal importante sobre el uso de la base de datos mtextur y la ficha técnica mtextur

La base de datos mtextur y las fichas técnicas mtextur presentan una selección de materiales de construcción digitalizados, clasificados por tipo de material, subtipo, gama cromática, ámbito de aplicación, fabricante y línea de producto. Todos los contenidos se proporcionan exclusivamente con fines informativos y de apoyo a la planificación y son no vinculantes. La apariencia del color, el patrón, las características de la superficie y la escala de las texturas CAD & BIM pueden diferir de los productos reales suministrados por los respectivos fabricantes. No se ofrece ninguna declaración ni garantía sobre la exactitud o integridad de las representaciones digitales. Para muestras vinculantes, especificaciones técnicas e información específica del producto, únicamente serán determinantes los fabricantes o distribuidores correspondientes, a los que deberá contactarse directamente (enlace de consulta disponible para cada material). Los contenidos se elaboran con la debida diligencia y según el mejor conocimiento disponible; no obstante, no pueden excluirse completamente errores, omisiones o discrepancias. La editora de la base de datos mtextur, h2c GmbH, así como los fabricantes y distribuidores indicados, declinan expresamente cualquier responsabilidad, directa o indirecta, incluidos daños consecuenciales, incidentales o pérdidas económicas, derivados del uso de la base de datos mtextur o de las fichas técnicas mtextur. La responsabilidad solo se asumirá en caso de conducta dolosa.

Peso material	3.0 kg/m ²
Características	Mit kleinformatischen Dachrauten aus farbbeschichtetem Aluminium können architektonische Besonderheiten wirkungsvoll hervorgehoben werden. Kleinere Fassadenflächen, Giebel, Schornsteine oder Erker lassen sich formschön und mit Liebe zum Detail eindecken. Optisch ansprechende Farbmuster lassen jedes Objekt einzigartig werden. Besonders reizvoll ist es, die kleinen Dachrauten mit mit anderen Fassadenelementen zu kombinieren.

Aviso legal importante sobre el uso de la base de datos mtextur y la ficha técnica mtextur

La base de datos mtextur y las fichas técnicas mtextur presentan una selección de materiales de construcción digitalizados, clasificados por tipo de material, subtipo, gama cromática, ámbito de aplicación, fabricante y línea de producto. Todos los contenidos se proporcionan exclusivamente con fines informativos y de apoyo a la planificación y son no vinculantes. La apariencia del color, el patrón, las características de la superficie y la escala de las texturas CAD & BIM pueden diferir de los productos reales suministrados por los respectivos fabricantes. No se ofrece ninguna declaración ni garantía sobre la exactitud o integridad de las representaciones digitales. Para muestras vinculantes, especificaciones técnicas e información específica del producto, únicamente serán determinantes los fabricantes o distribuidores correspondientes, a los que deberá contactarse directamente (enlace de consulta disponible para cada material). Los contenidos se elaboran con la debida diligencia y según el mejor conocimiento disponible; no obstante, no pueden excluirse completamente errores, omisiones o discrepancias. La editora de la base de datos mtextur, h2c GmbH, así como los fabricantes y distribuidores indicados, declinan expresamente cualquier responsabilidad, directa o indirecta, incluidos daños consecuenciales, incidentales o pérdidas económicas, derivados del uso de la base de datos mtextur o de las fichas técnicas mtextur. La responsabilidad solo se asumirá en caso de conducta dolosa.



VISTA

07 P.10 Hellgrau
DACHRAUTE KLEIN
PREFA

<http://www.prefa.ch/de/> | office.ch@prefa.com

Tipo: Metal | Topo, telhado

OBERFLÄCHE P.10

Die perfekte Ergänzung: Unser kleinformatischen Dachrauten setzt großartige Akzente bei Türmchen, Vordächern und Kaminen.

ID mtextur	62499
Fabricante	PREFA
Email do Fabricante	office.ch@prefa.com
Linha de produto	DACHRAUTE KLEIN
Informação da linha de produto	Die perfekte Ergänzung: Unser kleinformatigen Dachrauten setzt großartige Akzente bei Türmchen, Vordächern und Kaminen.
Nome do material	07 P.10 Hellgrau
Tipo	Metal / Topo, telhado
Informação do material	OBERFLÄCHE P.10
eBKP	C 4.4 Roof structure, roof slabs / F 1.3 Pitched roofs
IFC	IfcRoof / IfcSlab / IfcCovering
Área de aplicação	Exterior / Topo, telhado
Zonas de Entrega	LI / NO / SE / GB / US / DK / BE / AT / IT / FR / NL / LU / DE / CH

Aviso legal importante sobre a utilização da base de dados mtextur e da ficha técnica mtextur

A base de dados mtextur e as fichas técnicas mtextur apresentam uma seleção de materiais de construção digitalizados, classificados por tipo de material, subtipo, gama cromática, âmbito de aplicação, fabricante e linha de produto. Todos os conteúdos são fornecidos exclusivamente para fins informativos e de apoio ao planeamento e são não vinculativos. A aparência da cor, o padrão, as características da superfície e a escala das texturas CAD & BIM podem diferir dos produtos efetivamente fornecidos pelos respetivos fabricantes. Não é feita qualquer declaração ou garantia quanto à exatidão ou integridade das representações digitais. Para amostras vinculativas, especificações técnicas e informações específicas do produto, apenas os fabricantes ou distribuidores correspondentes são determinantes, devendo ser contactados diretamente (link de pedido disponível para cada material). Os conteúdos são elaborados com o devido cuidado e de acordo com o melhor conhecimento disponível; no entanto, não podem ser totalmente excluídos erros, omissões ou discrepâncias. A editora da base de dados mtextur, h2c GmbH, bem como os fabricantes e distribuidores indicados, declinam expressamente qualquer responsabilidade, direta ou indireta, incluindo danos consequenciais, incidentais ou perdas económicas, resultantes da utilização da base de dados mtextur ou das fichas técnicas mtextur. A responsabilidade apenas será assumida em caso de conduta dolosa.

Peso	3.0 kg/m ²
Características Informações	Mit kleinformatischen Dachrauten aus farbbeschichtetem Aluminium können architektonische Besonderheiten wirkungsvoll hervorgehoben werden. Kleinere Fassadenflächen, Giebel, Schornsteine oder Erker lassen sich formschön und mit Liebe zum Detail eindecken. Optisch ansprechende Farbmuster lassen jedes Objekt einzigartig werden. Besonders reizvoll ist es, die kleinen Dachrauten mit mit anderen Fassadenelementen zu kombinieren.

Aviso legal importante sobre a utilização da base de dados mtextur e da ficha técnica mtextur

A base de dados mtextur e as fichas técnicas mtextur apresentam uma seleção de materiais de construção digitalizados, classificados por tipo de material, subtipo, gama cromática, âmbito de aplicação, fabricante e linha de produto. Todos os conteúdos são fornecidos exclusivamente para fins informativos e de apoio ao planeamento e são não vinculativos. A aparência da cor, o padrão, as características da superfície e a escala das texturas CAD & BIM podem diferir dos produtos efetivamente fornecidos pelos respetivos fabricantes. Não é feita qualquer declaração ou garantia quanto à exatidão ou integridade das representações digitais. Para amostras vinculativas, especificações técnicas e informações específicas do produto, apenas os fabricantes ou distribuidores correspondentes são determinantes, devendo ser contactados diretamente (link de pedido disponível para cada material). Os conteúdos são elaborados com o devido cuidado e de acordo com o melhor conhecimento disponível; no entanto, não podem ser totalmente excluídos erros, omissões ou discrepâncias. A editora da base de dados mtextur, h2c GmbH, bem como os fabricantes e distribuidores indicados, declinam expressamente qualquer responsabilidade, direta ou indireta, incluindo danos consequenciais, incidentais ou perdas económicas, resultantes da utilização da base de dados mtextur ou das fichas técnicas mtextur. A responsabilidade apenas será assumida em caso de conduta dolosa.