

**Argolite**

ANSICHT

## **912 AM Naturfaser mP3b**

### **HPL Naturfaser**

### **Argolite**

<http://www.argolite.ch> | [verkauf@argolite.ch](mailto:verkauf@argolite.ch)

**Materialtyp:** HPL | Naturfaser

Textur unstetig

Die Auseinandersetzung mit Rohmaterialien und die Möglichkeiten der HPL-Produktion geben diesem puristischen Material den so eigenständigen Charakter. Die Kombination mit gleichgesinnten Materialien wie z.B. Sichtbeton verstärkt die Wirkung der Argolite Naturfaser. Das Erscheinungsbild jedes einzelnen Naturfasers ist einzigartig – jede Platte ist ein Unikat. Die Anforderungen nach EN 438 bleiben dabei erfüllt.

|                              |   |
|------------------------------|---|
| mtextur ID                   | 118060  |
| Hersteller                   | Argolite  |
| Hersteller-Email             | <a href="mailto:verkauf@argolite.ch">verkauf@argolite.ch</a>  |
| Produktlinie                 | HPL Naturfaser  |
| Produktlinien Info           | Die Auseinandersetzung mit Rohmaterialien und die Möglichkeiten der HPL-Produktion geben diesem puristischen Material den so eigenständigen Charakter. Die Kombination mit gleichgesinnten Materialien wie z.B. Sichtbeton verstärkt die Wirkung der Argolite Naturfaser. Das Erscheinungsbild jedes einzelnen Naturfasers ist einzigartig – jede Platte ist ein Unikat. Die Anforderungen nach EN 438 bleiben dabei erfüllt. |
| Materialname                 | 912 AM Naturfaser mP3b  |
| Materialtyp                  | HPL / Naturfaser  |
| Material Info                | Textur unstetig   |
| eBKP                         | C 2.2 Innenwandkonstruktion / C 4.1 Decke / G 3.2 Wandbekleidung / G 4.2 Deckenbekleidung / I 2.2 Frei stehende Wand  |
| IFC                          | IfcFurniture / IfcCovering  |
| Anwendungsbereich            | Innen / Wand / Decke / Möbel  |
| Lieferzonen                  | LI / AT / IT / FR / DE / CH   |
| Grösse der CAD- & BIM-Textur | Höhe: 2600.0 mm / Breite: 1300.0 mm   |

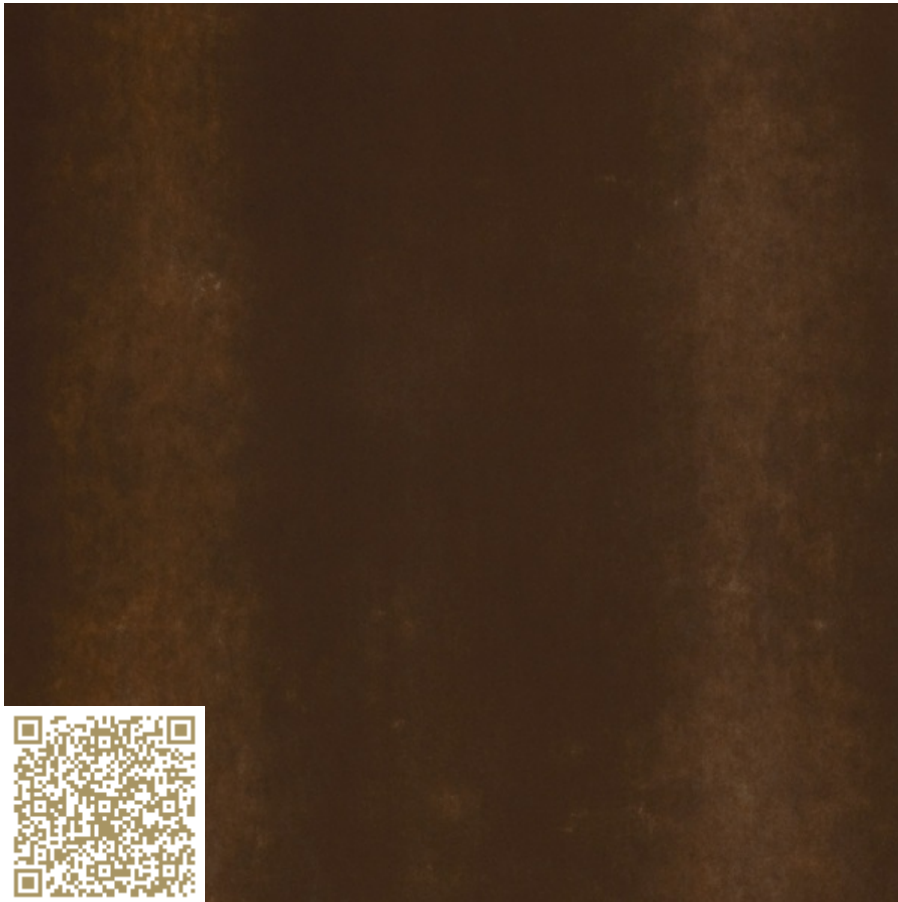
#### Wichtige rechtliche hinweise zur benutzung der mtextur-datenbank und des mtextur-datenblatts

Die mtextur-Datenbank und die mtextur-Datenblätter zeigen eine Auswahl digitalisierter Baumaterialien, gegliedert nach Materialtyp, Subtyp, Farbbereich, Anwendungsbereich, Hersteller und Produktlinie. Die dargestellten Inhalte dienen ausschliesslich der Information und planerischen Unterstützung und sind nicht verbindlich. Die Farbwirkung, Musterung, Oberflächenanmutung und Massstäblichkeit der CAD- & BIM-Texturen können von den realen Produkten der Hersteller abweichen. Eine verbindliche Übereinstimmung kann nicht gewährleistet werden. Für verbindliche Muster, technische Angaben und produktspezifische Details ist ausschliesslich der jeweilige Hersteller oder Vertriebspartner massgebend (Anfrage-Link beim Material). Die Inhalte werden nach bestem Wissen und mit Sorgfalt zusammengestellt. Fehler, Unvollständigkeiten oder Abweichungen können jedoch nicht vollständig ausgeschlossen werden. Die Herausgeberin, die h2c GmbH, übernimmt – ebenso wie die aufgeführten Hersteller und Vertriebe – keine Haftung für die Richtigkeit und Vollständigkeit der Angaben sowie für direkte oder indirekte Schäden oder Folgeschäden, die aus der Nutzung der mtextur-Datenbank oder der mtextur-Datenblätter entstehen. Eine Haftung besteht ausschliesslich bei vorsätzlichem Handeln.

|                    |   |
|--------------------|---|
| max. Format        | Länge = 3300 mm / Breite = 1600 mm / Dicke = 30 mm  |
| min. Format        | Länge = 2600 mm / Breite = 1300 mm / Dicke = 1 mm   |
| Qualität           | SN EN 438   |
| EN/DIN             | SN EN 438   |
| ISO                | SN EN ISO 9001, SN EN ISO 14001, ISO 14211  |
| Materialgewicht    | 1400.0 kg/m <sup>3</sup>  |
| Wärmeleitfähigkeit | 0.3 W/mK  |
| Brandkennziffer    | 4.3   |
| LRV-Wert           | 7   |
| Masstoleranz L/B   | -0 / +20 mm   |
| Kennwerte Info     | <ul style="list-style-type: none"> <li>• Formate: 2600 mm * 1300 mm, 3300 mm * 1300 mm, 3300 mm * 1600 mm</li> <li>• Materialgewicht, Dichte: ca. 1400 - 1970 kg/m<sup>3</sup> je nach Ausführung</li> <li>• Ausführungen: Zum Belegen (nicht selbsttragend), Kompakt (selbsttragend), Spanplatten belegt, MDF belegt, Norrit belegt (RF1), Magnethaftend, mit Dampfsperre</li> <li>• Mögliche Anwendungen: Möbel, Fronten, (geklebte) Wandverkleidungen, (Schiebe-)Türblätter</li> <li>• Jede Platte ist ein Unikat</li> </ul> |

Wichtige rechtliche hinweise zur benutzung der mtextur-datenbank und des mtextur-datenblatts

Die mtextur-Datenbank und die mtextur-Datenblätter zeigen eine Auswahl digitalisierter Baumaterialien, gegliedert nach Materialtyp, Subtyp, Farbbereich, Anwendungsbereich, Hersteller und Produktlinie. Die dargestellten Inhalte dienen ausschliesslich der Information und planerischen Unterstützung und sind nicht verbindlich. Die Farbwirkung, Musterung, Oberflächenanmutung und Masstäblichkeit der CAD- & BIM-Texturen können von den realen Produkten der Hersteller abweichen. Eine verbindliche Übereinstimmung kann nicht gewährleistet werden. Für verbindliche Muster, technische Angaben und produktspezifische Details ist ausschliesslich der jeweilige Hersteller oder Vertriebspartner massgebend (Anfrage-Link beim Material). Die Inhalte werden nach bestem Wissen und mit Sorgfalt zusammengestellt. Fehler, Unvollständigkeiten oder Abweichungen können jedoch nicht vollständig ausgeschlossen werden. Die Herausgeberin, die h2c GmbH, übernimmt - ebenso wie die aufgeführten Hersteller und Vertriebe - keine Haftung für die Richtigkeit und Vollständigkeit der Angaben sowie für direkte oder indirekte Schäden oder Folgeschäden, die aus der Nutzung der mtextur-Datenbank oder der mtextur-Datenblätter entstehen. Eine Haftung besteht ausschliesslich bei vorsätzlichem Handeln.



**Argolite**

VIEW

**912 AM Naturfaser mP3b**  
**HPL Naturfaser**  
**Argolite**

<http://www.argolite.ch> | [verkauf@argolite.ch](mailto:verkauf@argolite.ch)

**Type: HPL | Natural Fiber**

Texture discontinuous

|                               |  |
|-------------------------------|--|
| mtextur ID                    | 118060   |
| Manufacturer                  | Argolite   |
| Manufacturer-Email            | verkauf@argolite.ch  |
| Product Line                  | HPL Naturfaser   |
| Material Name                 | 912 AM Naturfaser mP3b   |
| Type                          | HPL / Natural Fiber  |
| Material Info                 | Texture discontinuous  |
| eBKP                          | C 2.2 Internal walls / C 4.1 Suspended slabs / G 3.2 Finished wall coverings / G 4.2 Finished ceiling coverings / I 2.2 Freestanding walls |
| IFC                           | IfcFurniture / IfcCovering   |
| Area of application           | Inside / Wall / Ceiling / Furniture  |
| Delivery zones                | LI / AT / IT / FR / DE / CH  |
| Size of the CAD & BIM texture | Height: 2600.0 mm / Width: 1300.0 mm   |

#### Important legal notice regarding the use of the mtextur database and the mtextur datasheet

The mtextur database and the mtextur datasheets present a selection of digitally processed building materials, categorised by material type, subtype, colour range, field of application, manufacturer and product line. All content is provided for information and planning support purposes only and is non-binding. The colour appearance, pattern, surface characteristics and scale accuracy of the CAD & BIM textures may differ from the actual products supplied by the respective manufacturers. A binding or exact match cannot be guaranteed. For binding samples, technical specifications and product-specific details, only the respective manufacturer or distributor shall be authoritative. Please contact them directly for such information (enquiry link provided with the material). The content is compiled with due care and to the best of our knowledge. However, errors, omissions or deviations cannot be entirely excluded. The publisher of the mtextur database, h2c GmbH, as well as the listed manufacturers and distributors, accept no liability for the accuracy or completeness of the information provided, nor for any direct or indirect damages or consequential losses arising from the use of the mtextur database or the mtextur datasheets. Liability shall apply exclusively in cases of wilful misconduct.

|                                  |  |
|----------------------------------|--|
| max. Length / Format             | Length = 3300 mm / Width = 1600 mm / Thickness = 30 mm   |
| min. Format                      | Length = 2600 mm / Width = 1300 mm / Thickness = 1 mm  |
| Quality                          | SN EN 438  |
| EN/DIN                           | SN EN 438  |
| ISO                              | SN EN ISO 9001, SN EN ISO 14001, ISO 14211   |
| Weight                           | 1400.0 kg/m <sup>3</sup>   |
| Thermal Conductivity             | 0.3 W/mK   |
| Fire protection class            | 4.3  |
| Light reflectance value          | 7  |
| Dimension tolerance length/width | -0 / +20 mm  |
| Characteristics Info             | <ul style="list-style-type: none"> <li>• Sizes: 2600 mm * 1300 mm, 3300 mm * 1300 mm, 3300 mm * 1600 mm</li> <li>• Material weight, density: approx. 1400 - 1970 kg/m<sup>3</sup> depending on the version</li> <li>• Versions: For covering (not self-supporting), compact (self-supporting), chipboard covered, MDF covered, Norrit covered (RF1), magnetic adhesive, with vapor barrier</li> <li>• Possible applications: Furniture, fronts, (glued) wall panels, (sliding) door panels.</li> <li>• Each panel is unique</li> </ul> |

**Important legal notice regarding the use of the mtextur database and the mtextur datasheet**

The mtextur database and the mtextur datasheets present a selection of digitally processed building materials, categorised by material type, subtype, colour range, field of application, manufacturer and product line. All content is provided for information and planning support purposes only and is non-binding. The colour appearance, pattern, surface characteristics and scale accuracy of the CAD & BIM textures may differ from the actual products supplied by the respective manufacturers. A binding or exact match cannot be guaranteed. For binding samples, technical specifications and product-specific details, only the respective manufacturer or distributor shall be authoritative. Please contact them directly for such information (enquiry link provided with the material). The content is compiled with due care and to the best of our knowledge. However, errors, omissions or deviations cannot be entirely excluded. The publisher of the mtextur database, h2c GmbH, as well as the listed manufacturers and distributors, accept no liability for the accuracy or completeness of the information provided, nor for any direct or indirect damages or consequential losses arising from the use of the mtextur database or the mtextur datasheets. Liability shall apply exclusively in cases of wilful misconduct.

**Argolite**

VUE FRONTALE

## **912 AM Naturfaser mP3b**

### **HPL Naturfaser**

### **Argolite**

<http://www.argolite.ch> | [verkauf@argolite.ch](mailto:verkauf@argolite.ch)

**Type:** HPL | Fibre naturelle

Texture discontinue

La confrontation entre les matériaux bruts et les possibilités offertes par la fabrication en HPL, une exclusivité Argolite, donnent à ces matériaux épurés un caractère unique. L'effet de la collection Argolite Naturfaser se voit encore renforcé lorsqu'on l'associe avec d'autres matériaux naturels, comme du béton apparent. L'apparence de chaque Naturfaser est unique - chaque panneau est une pièce unique. Les exigences de la norme SN EN 438 sont respectées.

|                                 |  |
|---------------------------------|--|
| mtextur ID                      | 118060   |
| Producteur                      | Argolite   |
| Corriel producteur              | <a href="mailto:verkauf@argolite.ch">verkauf@argolite.ch</a>   |
| Ligne de produit                | HPL Naturfaser   |
| Infos ligne de produit          | La confrontation entre les matériaux bruts et les possibilités offertes par la fabrication en HPL, une exclusivité Argolite, donnent à ces matériaux épurés un caractère unique. L'effet de la collection Argolite Naturfaser se voit encore renforcé lorsqu'on l'associe avec d'autres matériaux naturels, comme du béton apparent. L'apparence de chaque Naturfaser est unique – chaque panneau est une pièce unique. Les exigences de la norme SN EN 438 sont respectées. |
| Nom du matériel                 | 912 AM Naturfaser mP3b   |
| Type                            | HPL / Fibre naturelle  |
| Info matériel                   | Texture discontinue  |
| eBKP                            | C 2.2 Parois porteuses intérieures / C 4.1 Planchers / G 3.2 Revêtements de parois finis / G 4.2 Revêtements de plafonds finis / I 2.2 Parois libres   |
| IFC                             | IfcFurniture / IfcCovering   |
| Zone d'application              | Intérieur / Mur / Plafond / Meuble   |
| Zones de livraison              | LI / AT / IT / FR / DE / CH  |
| Taille de la texture CAO et BIM | Hauteur: 2600.0 mm / Largeur: 1300.0 mm  |

#### Avis juridique important concernant l'utilisation de la base de données mtextur et de la fiche technique mtextur

La base de données mtextur et les fiches techniques mtextur présentent une sélection de matériaux de construction numérisés, classés par type de matériau, sous-type, gamme de couleurs, domaine d'application, fabricant et ligne de produits. L'ensemble des contenus est fourni à titre informatif et d'aide à la planification uniquement et est non contractuel. L'apparence des couleurs, la trame, l'aspect de surface et l'échelle des textures CAD & BIM peuvent différer des produits réellement fournis par les fabricants concernés. Aucune garantie n'est donnée quant à l'exactitude ou à l'exhaustivité des représentations numériques. Pour des échantillons contractuels, des spécifications techniques et des informations spécifiques aux produits, seuls les fabricants ou distributeurs concernés font foi. Il convient de les contacter directement à cet effet (lien de demande disponible pour chaque matériau). Les contenus sont élaborés avec soin et selon les meilleures connaissances disponibles. Toutefois, des erreurs, omissions ou divergences peuvent subsister. L'éditrice de la base de données mtextur, h2c GmbH, ainsi que les fabricants et distributeurs mentionnés, déclinent expressément toute responsabilité, directe ou indirecte, y compris pour tout dommage consécutif, accessoire ou perte économique, résultant de l'utilisation de la base de données mtextur ou des fiches techniques mtextur. La responsabilité n'est engagée qu'en cas de faute intentionnelle.



|   |   |
|---|---|
| Longueur max. / Format                    | Longueur = 3300 mm / Largeur = 1600 mm / Épaisseur = 30 mm  |
| min. Format                               | Longueur = 2600 mm / Largeur = 1300 mm / Épaisseur = 1 mm   |
| Qualité                                   | SN EN 438   |
| EN/DIN                                    | SN EN 438   |
| ISO                                       | SN EN ISO 9001, SN EN ISO 14001, ISO 14211  |
| Poids                                     | 1400.0 kg/m <sup>3</sup>  |
| Conductivité thermique                    | 0.3 W/mK  |
| Brandkennziffer                           | 4.3   |
| Valeur de réflexion de la lumière         | 7   |
| Tolérance dimensionnelle longueur/largeur | -0 / +20 mm   |
| Info paramètre                            | <ul style="list-style-type: none"> <li>• Formats : 2600 mm * 1300 mm, 3300 mm * 1300 mm, 3300 mm * 1600 mm</li> <li>• Poids du matériau, densité : env. 1400 - 1970 kg/m<sup>3</sup> selon le modèle</li> <li>• Versions : A revêtir (non autoportant), compact (autoportant), panneaux de particules revêtus, MDF revêtu, Norrit revêtu (RF1), magnétique, avec pare-vapeur</li> <li>• Applications possibles : Meubles, façades, revêtements muraux (collés), panneaux de porte (coulissants)</li> <li>• Chaque panneau est unique</li> </ul> |

#### Avis juridique important concernant l'utilisation de la base de données mtextur et de la fiche technique mtextur

La base de données mtextur et les fiches techniques mtextur présentent une sélection de matériaux de construction numérisés, classés par type de matériau, sous-type, gamme de couleurs, domaine d'application, fabricant et ligne de produits. L'ensemble des contenus est fourni à titre informatif et d'aide à la planification uniquement et est non contractuel. L'apparence des couleurs, la trame, l'aspect de surface et l'échelle des textures CAD & BIM peuvent différer des produits réellement fournis par les fabricants concernés. Aucune garantie n'est donnée quant à l'exactitude ou à l'exhaustivité des représentations numériques. Pour des échantillons contractuels, des spécifications techniques et des informations spécifiques aux produits, seuls les fabricants ou distributeurs concernés font foi. Il convient de les contacter directement à cet effet (lien de demande disponible pour chaque matériau). Les contenus sont élaborés avec soin et selon les meilleures connaissances disponibles. Toutefois, des erreurs, omissions ou divergences peuvent subsister. L'éditrice de la base de données mtextur, h2c GmbH, ainsi que les fabricants et distributeurs mentionnés, déclinent expressément toute responsabilité, directe ou indirecte, y compris pour tout dommage consécutif, accessoire ou perte économique, résultant de l'utilisation de la base de données mtextur ou des fiches techniques mtextur. La responsabilité n'est engagée qu'en cas de faute intentionnelle.

**Argolite**

AANZICHT

## **912 AM Naturfaser mP3b**

### **HPL Naturfaser**

### **Argolite**

<http://www.argolite.ch> | [verkauf@argolite.ch](mailto:verkauf@argolite.ch)

**Type: HPL | Natuurlijke vezel**

Textur unstetig

Die Auseinandersetzung mit Rohmaterialien und die Möglichkeiten der HPL-Produktion geben diesem puristischen Material den so eigenständigen Charakter. Die Kombination mit gleichgesinnten Materialien wie z.B. Sichtbeton verstärkt die Wirkung der Argolite Naturfaser. Das Erscheinungsbild jedes einzelnen Naturfasers ist einzigartig – jede Platte ist ein Unikat. Die Anforderungen nach EN 438 bleiben dabei erfüllt.

|                                 |   |
|---------------------------------|---|
| mtextur ID                      | 118060  |
| Fabrikant                       | Argolite  |
| Fabrikant e-mail                | <a href="mailto:verkauf@argolite.ch">verkauf@argolite.ch</a>  |
| Productlijn                     | HPL Naturfaser  |
| Productlijn Info                | Die Auseinandersetzung mit Rohmaterialien und die Möglichkeiten der HPL-Produktion geben diesem puristischen Material den so eigenständigen Charakter. Die Kombination mit gleichgesinnten Materialien wie z.B. Sichtbeton verstärkt die Wirkung der Argolite Naturfaser. Das Erscheinungsbild jedes einzelnen Naturfasers ist einzigartig – jede Platte ist ein Unikat. Die Anforderungen nach EN 438 bleiben dabei erfüllt. |
| Materiaalnaam                   | 912 AM Naturfaser mP3b  |
| Type                            | HPL / Natuurlijke vezel   |
| Materiaalinfo                   | Textur unstetig   |
| eBKP                            | C 2.2 Internal walls / C 4.1 Suspended slabs / G 3.2 Finished wall coverings / G 4.2 Finished ceiling coverings / I 2.2 Freestanding walls  |
| IFC                             | IfcFurniture / IfcCovering  |
| Toepassingsgebied               | Binnen / Muur / Plafond / Meubilair   |
| Leveringszones                  | LI / AT / IT / FR / DE / CH   |
| Omvang van de CAD & BIM textuur | Hoogte: 2600.0 mm / Breedte: 1300.0 mm  |

Belangrijke juridische kennisgeving over het gebruik van de mtextur-database en het mtextur-datablad

De mtextur-database en de mtextur-databladeren tonen een selectie van digitaal verwerkte bouwmaterialen, ingedeeld naar materiaaltipe, subtype, kleurengamma, toepassingsgebied, fabrikant en productlijn. Alle inhoud wordt verstrekt uitsluitend voor informatieve doeleinden en ter ondersteuning van de planning en is niet bindend. De kleurweergave, het patroon, de oppervlakte-eigenschappen en de schaal van de CAD & BIM-texturen kunnen afwijken van de daadwerkelijk door de betreffende fabrikanten geleverde producten. Er wordt geen verklaring of garantie gegeven met betrekking tot de juistheid of volledigheid van de digitale weergaven. Voor bindende monsters, technische specificaties en productspecifieke informatie zijn uitsluitend de betreffende fabrikanten of distributeurs bepalend en dienen rechtstreeks te worden gecontacteerd (aanvraaglink beschikbaar per materiaal). De inhoud is met de nodige zorg en naar beste weten samengesteld; fouten, onvolledigheden of afwijkingen kunnen echter niet volledig worden uitgesloten. De uitgever van de mtextur-database, h2c GmbH, evenals de vermelde fabrikanten en distributeurs, wijzen uitdrukkelijk iedere aansprakelijkheid af, direct of indirect, met inbegrip van gevolgschade, incidentele schade of economische verliezen, voortvloeiend uit het gebruik van de mtextur-database of de mtextur-databladeren. Aansprakelijkheid wordt uitsluitend aanvaard in geval van opzettelijk handelen.

|                                     |   |
|-------------------------------------|---|
| Max. Lengte /<br>Formaat            | Lengte = 3300 mm / Breedte = 1600 mm / Dikte = 30 mm  |
| min. Formaat                        | Lengte = 2600 mm / Breedte = 1300 mm / Dikte = 1 mm   |
| Kwaliteit                           | SN EN 438   |
| EN/DIN                              | SN EN 438   |
| ISO                                 | SN EN ISO 9001, SN EN ISO 14001, ISO 14211  |
| Soortelijk gewicht                  | 1400.0 kg/m <sup>3</sup>  |
| Thermische geleiding                | 0.3 W/mK  |
| Brandklasse                         | 4.3   |
| Lichtreflectiewaarde                | 7   |
| Afmetings tolerantie lengte/breedte | -0 / +20 mm   |
| Eigenschappen                       | <ul style="list-style-type: none"> <li>• Formate: 2600 mm * 1300 mm, 3300 mm * 1300 mm, 3300 mm * 1600 mm</li> <li>• Materialgewicht, Dichte: ca. 1400 - 1970 kg/m<sup>3</sup> je nach Ausführung</li> <li>• Ausföhrungen: Zum Belegen (nicht selbsttragend), Kompakt (selbsttragend), Spanplatten belegt, MDF belegt, Norrit belegt (RF1), Magnethaftend, mit Dampfsperre</li> <li>• Mögliche Anwendungen: Möbel, Fronten, (geklebte) Wandverkleidungen, (Schiebe-)Türblätter</li> <li>• Jede Platte ist ein Unikat</li> </ul> |

Belangrijke juridische kennisgeving over het gebruik van de mtextur-database en het mtextur-datablad

De mtextur-database en de mtextur-databladeren tonen een selectie van digitaal verwerkte bouwmaterialen, ingedeeld naar materiaaltipe, subtype, kleurengamma, toepassingsgebied, fabrikant en productlijn. Alle inhoud wordt verstrekt uitsluitend voor informatieve doeleinden en ter ondersteuning van de planning en is niet bindend. De kleurweergave, het patroon, de oppervlakte-eigenschappen en de schaal van de CAD & BIM-texturen kunnen afwijken van de daadwerkelijk door de betreffende fabrikanten geleverde producten. Er wordt geen verklaring of garantie gegeven met betrekking tot de juistheid of volledigheid van de digitale weergaven. Voor bindende monsters, technische specificaties en productspecifieke informatie zijn uitsluitend de betreffende fabrikanten of distributeurs bepalend en dienen rechtstreeks te worden gecontacteerd (aanvraaglink beschikbaar per materiaal). De inhoud is met de nodige zorg en naar beste weten samengesteld; fouten, onvolledigheden of afwijkingen kunnen echter niet volledig worden uitgesloten. De uitgever van de mtextur-database, h2c GmbH, evenals de vermelde fabrikanten en distributeurs, wijzen uitdrukkelijk iedere aansprakelijkheid af, direct of indirect, met inbegrip van gevolgschade, incidentele schade of economische verliezen, voortvloeiend uit het gebruik van de mtextur-database of de mtextur-databladeren. Aansprakelijkheid wordt uitsluitend aanvaard in geval van opzettelijk handelen.

**Argolite**

UDSIGT

## **912 AM Naturfaser mP3b**

### **HPL Naturfaser**

### **Argolite**

<http://www.argolite.ch> | [verkauf@argolite.ch](mailto:verkauf@argolite.ch)

**Type: HPL | Naturfiber**

Textur unstetig

Die Auseinandersetzung mit Rohmaterialien und die Möglichkeiten der HPL-Produktion geben diesem puristischen Material den so eigenständigen Charakter. Die Kombination mit gleichgesinnten Materialien wie z.B. Sichtbeton verstärkt die Wirkung der Argolite Naturfaser. Das Erscheinungsbild jedes einzelnen Naturfasers ist einzigartig – jede Platte ist ein Unikat. Die Anforderungen nach EN 438 bleiben dabei erfüllt.

|                                  |   |
|----------------------------------|---|
| mtextur ID                       | 118060  |
| Fabrikant                        | Argolite  |
| Fabrikant e-mail                 | <a href="mailto:verkauf@argolite.ch">verkauf@argolite.ch</a>  |
| produktlinie                     | HPL Naturfaser  |
| produktlinieinfo                 | Die Auseinandersetzung mit Rohmaterialien und die Möglichkeiten der HPL-Produktion geben diesem puristischen Material den so eigenständigen Charakter. Die Kombination mit gleichgesinnten Materialien wie z.B. Sichtbeton verstärkt die Wirkung der Argolite Naturfaser. Das Erscheinungsbild jedes einzelnen Naturfasers ist einzigartig – jede Platte ist ein Unikat. Die Anforderungen nach EN 438 bleiben dabei erfüllt. |
| Materiale navn                   | 912 AM Naturfaser mP3b  |
| Type                             | HPL / Naturfiber  |
| Material Info                    | Textur unstetig   |
| eBKP                             | C 2.2 Internal walls / C 4.1 Suspended slabs / G 3.2 Finished wall coverings / G 4.2 Finished ceiling coverings / I 2.2 Freestanding walls  |
| IFC                              | IfcFurniture / IfcCovering  |
| Anvendelsesområde                | Indenfor / Væg / Tæppe / Møbel  |
| Leveringszoner                   | LI / AT / IT / FR / DE / CH   |
| Størrelse af CAD- og BIM-tekstur | Højde: 2600.0 mm / Bredde: 1300.0 mm  |

#### Vigtig juridisk meddelelse om brugen af mtextur-databasen og mtextur-databladet

mtextur-databasen og mtextur-databladene præsenterer et udvalg af digitaliserede byggematerialer, klassificeret efter materialetype, undertype, farveområde, anvendelsesområde, producent og produktlinje. Alt indhold stilles til rådighed udelukkende til informationsformål og som støtte i planlægningsprocessen og er ikke bindende. Farvegengivelse, mønster, overfladekarakteristika og skala for CAD & BIM-teksturer kan afvige fra de faktiske produkter, der leveres af de respektive producenter. Der gives ingen erklæring eller garanti for nøjagtigheden eller fuldstændigheden af de digitale fremstillinger. For bindende prøver, tekniske specifikationer og produktspecifikke oplysninger er udelukkende de relevante producenter eller distributører gældende og skal kontaktes direkte (forespørgselslink er tilgængeligt for hvert materiale). Indholdet er udarbejdet med behørig omhu og efter bedste viden; fejl, udeladelser eller afvigelser kan dog ikke fuldstændigt udelukkes. Udgiveren af mtextur-databasen, h2c GmbH, samt de anførte producenter og distributører fraskriver sig udtrykkeligt ethvert ansvar, direkte eller indirekte, herunder følgeskader, hændelige skader eller økonomiske tab, der måtte opstå som følge af brugen af mtextur-databasen eller mtextur-databladene. Ansvar påtages udelukkende i tilfælde af forsætlig handling.

|                                   |   |
|-----------------------------------|---|
| Maks. Længde / format             | Længde = 3300 mm / Bredde = 1600 mm / Tykkelse = 30 mm  |
| min. Format                       | Længde = 2600 mm / Bredde = 1300 mm / Tykkelse = 1 mm   |
| Kvalitet                          | SN EN 438   |
| EN/DIN                            | SN EN 438   |
| ISO                               | SN EN ISO 9001, SN EN ISO 14001, ISO 14211  |
| Materialevægt                     | 1400.0 kg/m <sup>3</sup>  |
| Varmeledningsevne                 | 0.3 W/mK  |
| Brandnummer                       | 4.3   |
| Lysrefleksionsværdi               | 7   |
| Dimensionstolerance længde/bredde | -0 / +20 mm   |
| Kendetegn                         | <ul style="list-style-type: none"> <li>• Formate: 2600 mm * 1300 mm, 3300 mm * 1300 mm, 3300 mm * 1600 mm</li> <li>• Materialgewicht, Dichte: ca. 1400 - 1970 kg/m<sup>3</sup> je nach Ausführung</li> <li>• Ausführungen: Zum Belegen (nicht selbsttragend), Kompakt (selbsttragend), Spanplatten belegt, MDF belegt, Norrit belegt (RF1), Magnethaftend, mit Dampfsperre</li> <li>• Mögliche Anwendungen: Möbel, Fronten, (geklebte) Wandverkleidungen, (Schiebe-)Türblätter</li> <li>• Jede Platte ist ein Unikat</li> </ul> |

#### Vigtig juridisk meddelelse om brugen af mtextur-databasen og mtextur-databladet

mtextur-databasen og mtextur-databladene præsenterer et udvalg af digitaliserede byggematerialer, klassificeret efter materialetype, undertype, farveområde, anvendelsesområde, producent og produktlinje. Alt indhold stilles til rådighed udelukkende til informationsformål og som støtte i planlægningsprocessen og er ikke bindende. Farvegengivelse, mønster, overfladekarakteristika og skala for CAD & BIM-teksturer kan afvige fra de faktiske produkter, der leveres af de respektive producenter. Der gives ingen erklæring eller garanti for nøjagtigheden eller fuldstændigheden af de digitale fremstillinger. For bindende prøver, tekniske specifikationer og produktspecifikke oplysninger er udelukkende de relevante producenter eller distributører gældende og skal kontaktes direkte (forespørgselslink er tilgængeligt for hvert materiale). Indholdet er udarbejdet med behørig omhu og efter bedste viden; fejl, udeladelser eller afvigelser kan dog ikke fuldstændigt udelukkes. Udgiveren af mtextur-databasen, h2c GmbH, samt de anførte producenter og distributører fraskriver sig udtrykkeligt ethvert ansvar, direkte eller indirekte, herunder følgeskader, hændelige skader eller økonomiske tab, der måtte opstå som følge af brugen af mtextur-databasen eller mtextur-databladene. Ansvar påtages udelukkende i tilfælde af forsætlig handling.

**Argolite**

VISTA FRONTALE

## **912 AM Naturfaser mP3b**

### **HPL Naturfaser**

### **Argolite**

<http://www.argolite.ch> | [verkauf@argolite.ch](mailto:verkauf@argolite.ch)

**Tipo: HPL | Fibra Natura**

Textur unstetig

Die Auseinandersetzung mit Rohmaterialien und die Möglichkeiten der HPL-Produktion geben diesem puristischen Material den so eigenständigen Charakter. Die Kombination mit gleichgesinnten Materialien wie z.B. Sichtbeton verstärkt die Wirkung der Argolite Naturfaser. Das Erscheinungsbild jedes einzelnen Naturfasers ist einzigartig – jede Platte ist ein Unikat. Die Anforderungen nach EN 438 bleiben dabei erfüllt.



|                                    |   |
|------------------------------------|---|
| mtextur ID                         | 118060  |
| Produttore                         | Argolite  |
| Email Produttore                   | <a href="mailto:verkauf@argolite.ch">verkauf@argolite.ch</a>  |
| Linea di prodotto                  | HPL Naturfaser  |
| Informazioni linea di prodotto     | Die Auseinandersetzung mit Rohmaterialien und die Möglichkeiten der HPL-Produktion geben diesem puristischen Material den so eigenständigen Charakter. Die Kombination mit gleichgesinnten Materialien wie z.B. Sichtbeton verstärkt die Wirkung der Argolite Naturfaser. Das Erscheinungsbild jedes einzelnen Naturfasers ist einzigartig - jede Platte ist ein Unikat. Die Anforderungen nach EN 438 bleiben dabei erfüllt. |
| Nome del materiale                 | 912 AM Naturfaser mP3b  |
| Tipo                               | HPL / Fibra Natura  |
| Informazioni materiale             | Textur unstetig   |
| eBKP                               | C 2.2 Parete grezza interna / C 4.1 Soletta / G 3.2 Rivestimento finale di pareti / G 4.2 Rivestimento finale di soffitti / I 2.2 Parete libera   |
| IFC                                | IfcFurniture / IfcCovering  |
| Area di applicazione               | Interno / Muro / Soffitto / Mobilia   |
| Zone di consegna                   | LI / AT / IT / FR / DE / CH   |
| Dimensione della texture CAD & BIM | Altezza: 2600.0 mm / Ampio: 1300.0 mm   |

Avvertenza legale importante sull'utilizzo del database mtextur e della scheda tecnica mtextur

Il database mtextur e le schede tecniche mtextur presentano una selezione di materiali da costruzione digitalizzati, classificati per tipologia di materiale, sottotipologia, gamma cromatica, ambito di applicazione, produttore e linea di prodotto. Tutti i contenuti sono forniti esclusivamente a scopo informativo e di supporto alla progettazione e sono non vincolanti. L'aspetto cromatico, la trama, le caratteristiche superficiali e la scala delle texture CAD & BIM possono differire dai prodotti effettivamente forniti dai rispettivi produttori. Non viene fornita alcuna dichiarazione o garanzia in merito all'accuratezza o alla completezza delle rappresentazioni digitali. Per campioni vincolanti, specifiche tecniche e informazioni specifiche di prodotto, fanno fede esclusivamente i produttori o i distributori competenti, che devono essere contattati direttamente (link di richiesta disponibile per ciascun materiale). I contenuti sono redatti con la dovuta cura e secondo le migliori conoscenze disponibili; tuttavia errori, omissioni o discrepanze non possono essere completamente esclusi. L'editore del database mtextur, h2c GmbH, così come i produttori e i distributori indicati, declinano espressamente qualsiasi responsabilità, diretta o indiretta, inclusi danni consequenziali, incidentali o perdite economiche, derivanti dall'uso del database mtextur o delle schede tecniche mtextur. La responsabilità è assunta esclusivamente in caso di dolo.

|   |   |
|---|---|
| Lungo max. / Format                         | Lunghezza = 3300 mm / Larghezza = 1600 mm / Spessore = 30 mm  |
| min. Formato                                | Lunghezza = 2600 mm / Larghezza = 1300 mm / Spessore = 1 mm   |
| Qualità                                     | SN EN 438   |
| EN/DIN                                      | SN EN 438   |
| ISO   | SN EN ISO 9001, SN EN ISO 14001, ISO 14211  |
| Peso  | 1400.0 kg/m <sup>3</sup>  |
| Conduttività termica                        | 0.3 W/mK  |
| Brandkennziffer                             | 4.3   |
| Valore di riflessione della luce            | 7   |
| Tolleranza dimensionale lunghezza/larghezza | -0 / +20 mm   |
| Caratteristiche                             | <ul style="list-style-type: none"> <li>• Formate: 2600 mm * 1300 mm, 3300 mm * 1300 mm, 3300 mm * 1600 mm</li> <li>• Materialgewicht, Dichte: ca. 1400 - 1970 kg/m<sup>3</sup> je nach Ausführung</li> <li>• Ausführungen: Zum Belegen (nicht selbsttragend), Kompakt (selbsttragend), Spanplatten belegt, MDF belegt, Norrit belegt (RF1), Magnethaftend, mit Dampfsperre</li> <li>• Mögliche Anwendungen: Möbel, Fronten, (geklebte) Wandverkleidungen, (Schiebe-)Türblätter</li> <li>• Jede Platte ist ein Unikat</li> </ul> |

Avvertenza legale importante sull'utilizzo del database mtextur e della scheda tecnica mtextur

Il database mtextur e le schede tecniche mtextur presentano una selezione di materiali da costruzione digitalizzati, classificati per tipologia di materiale, sottotipologia, gamma cromatica, ambito di applicazione, produttore e linea di prodotto. Tutti i contenuti sono forniti esclusivamente a scopo informativo e di supporto alla progettazione e sono non vincolanti. L'aspetto cromatico, la trama, le caratteristiche superficiali e la scala delle texture CAD & BIM possono differire dai prodotti effettivamente forniti dai rispettivi produttori. Non viene fornita alcuna dichiarazione o garanzia in merito all'accuratezza o alla completezza delle rappresentazioni digitali. Per campioni vincolanti, specifiche tecniche e informazioni specifiche di prodotto, fanno fede esclusivamente i produttori o i distributori competenti, che devono essere contattati direttamente (link di richiesta disponibile per ciascun materiale). I contenuti sono redatti con la dovuta cura e secondo le migliori conoscenze disponibili; tuttavia errori, omissioni o discrepanze non possono essere completamente esclusi. L'editore del database mtextur, h2c GmbH, così come i produttori e i distributori indicati, declinano espressamente qualsiasi responsabilità, diretta o indiretta, inclusi danni consequenziali, incidentali o perdite economiche, derivanti dall'uso del database mtextur o delle schede tecniche mtextur. La responsabilità è assunta esclusivamente in caso di dolo.

**Argolite**

ALZADO

## **912 AM Naturfaser mP3b**

### **HPL Naturfaser**

### **Argolite**

<http://www.argolite.ch> | [verkauf@argolite.ch](mailto:verkauf@argolite.ch)

#### **Tipo**

**material:** HPL | Fibra natural

Textur unстетig

Die Auseinandersetzung mit Rohmaterialien und die Möglichkeiten der HPL-Produktion geben diesem puristischen Material den so eigenständigen Charakter. Die Kombination mit gleichgesinnten Materialien wie z.B. Sichtbeton verstärkt die Wirkung der Argolite Naturfaser. Das Erscheinungsbild jedes einzelnen Naturfasers ist einzigartig – jede Platte ist ein Unikat. Die Anforderungen nach EN 438 bleiben dabei erfüllt.

|                                |   |
|--------------------------------|---|
| mtextur ID                     | 118060  |
| Fabricante                     | Argolite  |
| Email fabricante               | verkauf@argolite.ch   |
| Línea de producto              | HPL Naturfaser  |
| Detalles línea del producto    | Die Auseinandersetzung mit Rohmaterialien und die Möglichkeiten der HPL-Produktion geben diesem puristischen Material den so eigenständigen Charakter. Die Kombination mit gleichgesinnten Materialien wie z.B. Sichtbeton verstärkt die Wirkung der Argolite Naturfaser. Das Erscheinungsbild jedes einzelnen Naturfasers ist einzigartig – jede Platte ist ein Unikat. Die Anforderungen nach EN 438 bleiben dabei erfüllt. |
| Nombre material                | 912 AM Naturfaser mP3b  |
| Tipo material                  | HPL / Fibra natural   |
| Información material           | Textur unстетig   |
| eBKP                           | C 2.2 Internal walls / C 4.1 Suspended slabs / G 3.2 Finished wall coverings / G 4.2 Finished ceiling coverings / I 2.2 Freestanding walls  |
| IFC                            | IfcFurniture / IfcCovering  |
| Área de aplicación             | Interior / Pared / Techo / Mobiliario   |
| Zonas de entrega               | LI / AT / IT / FR / DE / CH   |
| Tamaño de la textura CAD y BIM | Altura: 2600.0 mm / Anchura: 1300.0 mm  |

## Aviso legal importante sobre el uso de la base de datos mtextur y la ficha técnica mtextur

La base de datos mtextur y las fichas técnicas mtextur presentan una selección de materiales de construcción digitalizados, clasificados por tipo de material, subtipo, gama cromática, ámbito de aplicación, fabricante y línea de producto. Todos los contenidos se proporcionan exclusivamente con fines informativos y de apoyo a la planificación y son no vinculantes. La apariencia del color, el patrón, las características de la superficie y la escala de las texturas CAD & BIM pueden diferir de los productos reales suministrados por los respectivos fabricantes. No se ofrece ninguna declaración ni garantía sobre la exactitud o integridad de las representaciones digitales. Para muestras vinculantes, especificaciones técnicas e información específica del producto, únicamente serán determinantes los fabricantes o distribuidores correspondientes, a los que deberá contactarse directamente (enlace de consulta disponible para cada material). Los contenidos se elaboran con la debida diligencia y según el mejor conocimiento disponible; no obstante, no pueden excluirse completamente errores, omisiones o discrepancias. La editora de la base de datos mtextur, h2c GmbH, así como los fabricantes y distribuidores indicados, declinan expresamente cualquier responsabilidad, directa o indirecta, incluidos daños consecuenciales, incidentales o pérdidas económicas, derivados del uso de la base de datos mtextur o de las fichas técnicas mtextur. La responsabilidad solo se asumirá en caso de conducta dolosa.

|                              |   |
|------------------------------|---|
| Longitud máxima / Formato    | Longitud = 3300 mm / Anchura = 1600 mm / Espesor = 30 mm  |
| min. Formato                 | Longitud = 2600 mm / Anchura = 1300 mm / Espesor = 1 mm   |
| Calidad                      | SN EN 438   |
| EN/DIN                       | SN EN 438   |
| ISO                          | SN EN ISO 9001, SN EN ISO 14001, ISO 14211  |
| Peso material                | 1400.0 kg/m <sup>3</sup>  |
| Conductividad térmica        | 0.3 W/mK  |
| Brandkennziffer              | 4.3   |
| Reflexión de la luz          | 7   |
| Tolerancia dimensional (L/A) | -0 / +20 mm   |
| Características              | <ul style="list-style-type: none"> <li>• Formate: 2600 mm * 1300 mm, 3300 mm * 1300 mm, 3300 mm * 1600 mm</li> <li>• Materialgewicht, Dichte: ca. 1400 - 1970 kg/m<sup>3</sup> je nach Ausführung</li> <li>• Ausführungen: Zum Belegen (nicht selbsttragend), Kompakt (selbsttragend), Spanplatten belegt, MDF belegt, Norrit belegt (RF1), Magnethaftend, mit Dampfsperre</li> <li>• Mögliche Anwendungen: Möbel, Fronten, (geklebte) Wandverkleidungen, (Schiebe-)Türblätter</li> <li>• Jede Platte ist ein Unikat</li> </ul> |

## Aviso legal importante sobre el uso de la base de datos mtextur y la ficha técnica mtextur

La base de datos mtextur y las fichas técnicas mtextur presentan una selección de materiales de construcción digitalizados, clasificados por tipo de material, subtipo, gama cromática, ámbito de aplicación, fabricante y línea de producto. Todos los contenidos se proporcionan exclusivamente con fines informativos y de apoyo a la planificación y son no vinculantes. La apariencia del color, el patrón, las características de la superficie y la escala de las texturas CAD & BIM pueden diferir de los productos reales suministrados por los respectivos fabricantes. No se ofrece ninguna declaración ni garantía sobre la exactitud o integridad de las representaciones digitales. Para muestras vinculantes, especificaciones técnicas e información específica del producto, únicamente serán determinantes los fabricantes o distribuidores correspondientes, a los que deberá contactarse directamente (enlace de consulta disponible para cada material). Los contenidos se elaboran con la debida diligencia y según el mejor conocimiento disponible; no obstante, no pueden excluirse completamente errores, omisiones o discrepancias. La editora de la base de datos mtextur, h2c GmbH, así como los fabricantes y distribuidores indicados, declinan expresamente cualquier responsabilidad, directa o indirecta, incluidos daños consecuenciales, incidentales o pérdidas económicas, derivados del uso de la base de datos mtextur o de las fichas técnicas mtextur. La responsabilidad solo se asumirá en caso de conducta dolosa.

**Argolite**

VISTA

## **912 AM Naturfaser mP3b**

### **HPL Naturfaser**

### **Argolite**

<http://www.argolite.ch> | [verkauf@argolite.ch](mailto:verkauf@argolite.ch)

**Tipo: HPL | fibras naturais**

Textur unzeitig

Die Auseinandersetzung mit Rohmaterialien und die Möglichkeiten der HPL-Produktion geben diesem puristischen Material den so eigenständigen Charakter. Die Kombination mit gleichgesinnten Materialien wie z.B. Sichtbeton verstärkt die Wirkung der Argolite Naturfaser. Das Erscheinungsbild jedes einzelnen Naturfasers ist einzigartig – jede Platte ist ein Unikat. Die Anforderungen nach EN 438 bleiben dabei erfüllt.

|                                |   |
|--------------------------------|---|
| ID mtextur                     | 118060  |
| Fabricante                     | Argolite  |
| Email do Fabricante            | verkauf@argolite.ch   |
| Linha de produto               | HPL Naturfaser  |
| Informação da linha de produto | Die Auseinandersetzung mit Rohmaterialien und die Möglichkeiten der HPL-Produktion geben diesem puristischen Material den so eigenständigen Charakter. Die Kombination mit gleichgesinnten Materialien wie z.B. Sichtbeton verstärkt die Wirkung der Argolite Naturfaser. Das Erscheinungsbild jedes einzelnen Naturfasers ist einzigartig – jede Platte ist ein Unikat. Die Anforderungen nach EN 438 bleiben dabei erfüllt. |
| Nome do material               | 912 AM Naturfaser mP3b  |
| Tipo                           | HPL / fibras naturais   |
| Informação do material         | Textur unстетig   |
| eBKP                           | C 2.2 Internal walls / C 4.1 Suspended slabs / G 3.2 Finished wall coverings / G 4.2 Finished ceiling coverings / I 2.2 Freestanding walls  |
| IFC                            | IfcFurniture / IfcCovering  |
| Área de aplicação              | Interior / Parede / Cobertor / Móbilía  |
| Zonas de Entrega               | LI / AT / IT / FR / DE / CH   |
| Tamanho da textura CAD & BIM   | Altura: 2600.0 mm / Largura: 1300.0 mm  |

#### Aviso legal importante sobre a utilização da base de dados mtextur e da ficha técnica mtextur

A base de dados mtextur e as fichas técnicas mtextur apresentam uma seleção de materiais de construção digitalizados, classificados por tipo de material, subtipo, gama cromática, âmbito de aplicação, fabricante e linha de produto. Todos os conteúdos são fornecidos exclusivamente para fins informativos e de apoio ao planeamento e são não vinculativos. A aparência da cor, o padrão, as características da superfície e a escala das texturas CAD & BIM podem diferir dos produtos efetivamente fornecidos pelos respetivos fabricantes. Não é feita qualquer declaração ou garantia quanto à exatidão ou integridade das representações digitais. Para amostras vinculativas, especificações técnicas e informações específicas do produto, apenas os fabricantes ou distribuidores correspondentes são determinantes, devendo ser contactados diretamente (link de pedido disponível para cada material). Os conteúdos são elaborados com o devido cuidado e de acordo com o melhor conhecimento disponível; no entanto, não podem ser totalmente excluídos erros, omissões ou discrepâncias. A editora da base de dados mtextur, h2c GmbH, bem como os fabricantes e distribuidores indicados, declinam expressamente qualquer responsabilidade, direta ou indireta, incluindo danos consequenciais, incidentais ou perdas económicas, resultantes da utilização da base de dados mtextur ou das fichas técnicas mtextur. A responsabilidade apenas será assumida em caso de conduta dolosa.

|  |   |
|--|---|
| Max. Comprimento / Formato                 | Comprimento = 3300 mm / Largura = 1600 mm / Espessura = 30 mm   |
| min. Formato                               | Comprimento = 2600 mm / Largura = 1300 mm / Espessura = 1 mm  |
| Qualidade                                  | SN EN 438   |
| EN/DIN                                     | SN EN 438   |
| ISO  | SN EN ISO 9001, SN EN ISO 14001, ISO 14211  |
| Peso                                       | 1400.0 kg/m <sup>3</sup>  |
| Condutibilidade térmica                    | 0.3 W/mK  |
| Brandkennziffer                            | 4.3   |
| Valor de reflectância da luz               | 7   |
| Tolerância de dimensão comprimento/largura | -0 / +20 mm   |
| Características Informações                | <ul style="list-style-type: none"> <li>• Formate: 2600 mm * 1300 mm, 3300 mm * 1300 mm, 3300 mm * 1600 mm</li> <li>• Materialgewicht, Dichte: ca. 1400 - 1970 kg/m<sup>3</sup> je nach Ausführung</li> <li>• Ausführungen: Zum Belegen (nicht selbsttragend), Kompakt (selbsttragend), Spanplatten belegt, MDF belegt, Norrit belegt (RF1), Magnethaftend, mit Dampfsperre</li> <li>• Mögliche Anwendungen: Möbel, Fronten, (geklebte) Wandverkleidungen, (Schiebe-)Türblätter</li> <li>• Jede Platte ist ein Unikat</li> </ul> |

#### Aviso legal importante sobre a utilização da base de dados mtextur e da ficha técnica mtextur

A base de dados mtextur e as fichas técnicas mtextur apresentam uma seleção de materiais de construção digitalizados, classificados por tipo de material, subtipo, gama cromática, âmbito de aplicação, fabricante e linha de produto. Todos os conteúdos são fornecidos exclusivamente para fins informativos e de apoio ao planeamento e são não vinculativos. A aparência da cor, o padrão, as características da superfície e a escala das texturas CAD & BIM podem diferir dos produtos efetivamente fornecidos pelos respetivos fabricantes. Não é feita qualquer declaração ou garantia quanto à exatidão ou integridade das representações digitais. Para amostras vinculativas, especificações técnicas e informações específicas do produto, apenas os fabricantes ou distribuidores correspondentes são determinantes, devendo ser contactados diretamente (link de pedido disponível para cada material). Os conteúdos são elaborados com o devido cuidado e de acordo com o melhor conhecimento disponível; no entanto, não podem ser totalmente excluídos erros, omissões ou discrepâncias. A editora da base de dados mtextur, h2c GmbH, bem como os fabricantes e distribuidores indicados, declinam expressamente qualquer responsabilidade, direta ou indireta, incluindo danos consequenciais, incidentais ou perdas económicas, resultantes da utilização da base de dados mtextur ou das fichas técnicas mtextur. A responsabilidade apenas será assumida em caso de conduta dolosa.